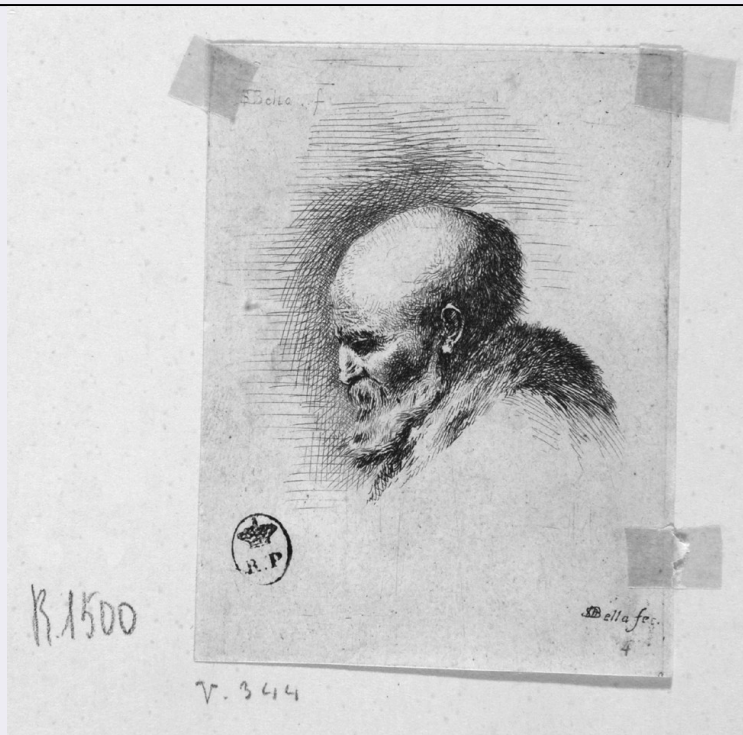


# SCHEDA



## CD - CODICI

TSK - Tipo Scheda S

LIR - Livello ricerca I

### NCT - CODICE UNIVOCO

NCTR - Codice regione 01

NCTN - Numero catalogo  
generale 00217334

ESC - Ente schedatore S67

ECP - Ente competente S67

## RV - RELAZIONI

### RVE - STRUTTURA COMPLESSA

RVEL - Livello 1

RVER - Codice bene radice 0100217334

## OG - OGGETTO

### OGT - OGGETTO

OGTD - Definizione stampa

OGTT - Tipologia stampa di invenzione

OGTV - Identificazione serie

### QNT - QUANTITA'

QNTN - Numero 2

QNTU - Numero stampa  
/matrice composita o serie 39

QNTC - Completa  
/incompleta incompleta

QNTD - Numero d'ordine 19

### SGT - SOGGETTO

<b>SGTI - Identificazione</b>	Teste e parti anatomiche
<b>SGTS - Titolo della serie di appartenenza</b>	Recueil de diverses pièces servant à l'art de portraiture
<b>LC - LOCALIZZAZIONE GEOGRAFICA AMMINISTRATIVA</b>	
<b>PVC - LOCALIZZAZIONE GEOGRAFICO-AMMINISTRATIVA ATTUALE</b>	
<b>PVCS - Stato</b>	ITALIA
<b>PVCR - Regione</b>	Piemonte
<b>PVCP - Provincia</b>	TO
<b>PVCC - Comune</b>	Torino
<b>LDC - COLLOCAZIONE SPECIFICA</b>	
<b>LDCT - Tipologia</b>	palazzo
<b>LDCN - Denominazione</b>	Palazzo dell'Accademia delle Scienze
<b>LDCU - Denominazione spazio viabilistico</b>	via Accademia delle Scienze, 6
<b>LDCM - Denominazione raccolta</b>	Galleria Sabauda, Fondo Grafica
<b>LDCS - Specifiche</b>	Sala Stampe, contenitore storico (inv. 188 - 1), Album 7
<b>UB - UBICAZIONE E DATI PATRIMONIALI</b>	
<b>UBO - Ubicazione originaria</b>	SC
<b>INV - INVENTARIO DI MUSEO O DI SOPRINTENDENZA</b>	
<b>INVN - Numero</b>	1500
<b>INVD - Data</b>	1969
<b>DT - CRONOLOGIA</b>	
<b>DTZ - CRONOLOGIA GENERICA</b>	
<b>DTZG - Secolo</b>	sec. XVII
<b>DTS - CRONOLOGIA SPECIFICA</b>	
<b>DTSI - Da</b>	1647
<b>DTSV - Validita'</b>	ca
<b>DTSF - A</b>	1647
<b>DTSL - Validita'</b>	ca
<b>DTM - Motivazione cronologia</b>	bibliografia
<b>AU - DEFINIZIONE CULTURALE</b>	
<b>AUT - AUTORE</b>	
<b>AUTR - Riferimento all'intervento</b>	inventore/ disegnatore/ incisore
<b>AUTM - Motivazione dell'attribuzione</b>	bibliografia
<b>AUTM - Motivazione dell'attribuzione</b>	iscrizione
<b>AUTN - Nome scelto</b>	Della Bella Stefano
<b>AUTA - Dati anagrafici</b>	1610/ 1664
<b>AUTH - Sigla per citazione</b>	00005473
<b>EDT - EDITORI STAMPATORI</b>	
<b>EDTN - Nome</b>	Langlois François detto Ciartres

<b>EDTR - Ruolo</b>	editore/ stampatore
<b>EDTE - Data di edizione</b>	1650
<b>EDTL - Luogo di edizione</b>	Francia/ Parigi
<b>STT - STATO DELL' OPERA</b>	
<b>STTA - Stato</b>	terzo stato
<b>MT - DATI TECNICI</b>	
<b>MTC - Materia e tecnica</b>	carta/ acquaforte
<b>MIS - MISURE</b>	
<b>MISU - Unita'</b>	mm
<b>MISA - Altezza</b>	84
<b>MISL - Larghezza</b>	65
<b>CO - CONSERVAZIONE</b>	
<b>STC - STATO DI CONSERVAZIONE</b>	
<b>STCC - Stato di conservazione</b>	buono
<b>DA - DATI ANALITICI</b>	
<b>DES - DESCRIZIONE</b>	
<b>DESI - Codifica Iconclass</b>	31 A 24 (+3) : 31 D 16
<b>DESS - Indicazioni sul soggetto</b>	Parti anatomiche: testa di profilo. Figure: anziano.
<b>ISR - ISCRIZIONI</b>	
<b>ISRC - Classe di appartenenza</b>	nota manoscritta
<b>ISRS - Tecnica di scrittura</b>	a matita
<b>ISRT - Tipo di caratteri</b>	stampatello/ numeri arabi
<b>ISRP - Posizione</b>	in basso a sinistra della stampa, sul foglio dell'album
<b>ISRI - Trascrizione</b>	R. 1500
<b>ISR - ISCRIZIONI</b>	
<b>ISRC - Classe di appartenenza</b>	nota manoscritta
<b>ISRS - Tecnica di scrittura</b>	a matita
<b>ISRT - Tipo di caratteri</b>	stampatello/ numeri arabi
<b>ISRP - Posizione</b>	in basso a sinistra sotto la stampa, sul foglio dell'album
<b>ISRI - Trascrizione</b>	V. 344
<b>ISR - ISCRIZIONI</b>	
<b>ISRC - Classe di appartenenza</b>	indicazione di responsabilità
<b>ISRL - Lingua</b>	latino
<b>ISRS - Tecnica di scrittura</b>	NR
<b>ISRT - Tipo di caratteri</b>	lettere capitali/ corsivo
<b>ISRP - Posizione</b>	in alto a sinistra
<b>ISRA - Autore</b>	Della Bella Stefano
<b>ISRI - Trascrizione</b>	SDBella. f
<b>ISR - ISCRIZIONI</b>	

<b>ISRC - Classe di appartenenza</b>	indicazione di responsabilità
<b>ISRL - Lingua</b>	latino
<b>ISRS - Tecnica di scrittura</b>	NR
<b>ISRT - Tipo di caratteri</b>	lettere capitali/ corsivo
<b>ISRP - Posizione</b>	in basso a destra
<b>ISRA - Autore</b>	Della Bella Stefano
<b>ISRI - Trascrizione</b>	SDBella fec.
<b>STM - STEMMI, EMBLEMI, MARCHI</b>	
<b>STMC - Classe di appartenenza</b>	timbro
<b>STMQ - Qualificazione</b>	collezione
<b>STMI - Identificazione</b>	Regia Pinacoteca
<b>STMP - Posizione</b>	in basso a sinistra
<b>STMD - Descrizione</b>	ovale nero con corona e iniziali R.P. all'interno
<b>STM - STEMMI, EMBLEMI, MARCHI</b>	
<b>STMC - Classe di appartenenza</b>	timbro
<b>STMQ - Qualificazione</b>	collezione
<b>STMI - Identificazione</b>	Galleria Sabauda di Torino
<b>STMP - Posizione</b>	verso
<b>STMD - Descrizione</b>	tondo viola con iscrizione GALLERIA SABAUDA TORINO e numero di inventario 1500 a penna
<b>STM - STEMMI, EMBLEMI, MARCHI</b>	
<b>STMC - Classe di appartenenza</b>	timbro
<b>STMQ - Qualificazione</b>	collezione
<b>STMP - Posizione</b>	verso
<b>STMD - Descrizione</b>	Rettangolo rosso con all'interno iniziali BG sovrapposte
<b>TU - CONDIZIONE GIURIDICA E VINCOLI</b>	
<b>CDG - CONDIZIONE GIURIDICA</b>	
<b>CDGG - Indicazione generica</b>	proprietà Stato
<b>CDGS - Indicazione specifica</b>	Ministero per i Beni e le Attività Culturali
<b>CDGI - Indirizzo</b>	via Accademia delle Scienze, 5
<b>DO - FONTI E DOCUMENTI DI RIFERIMENTO</b>	
<b>FTA - DOCUMENTAZIONE FOTOGRAFICA</b>	
<b>FTAX - Genere</b>	documentazione allegata
<b>FTAP - Tipo</b>	fotografia digitale (file)
<b>FTAA - Autore</b>	Di Gaetano, Renato
<b>FTAD - Data</b>	0000/00/00
<b>FTAE - Ente proprietario</b>	SBAS TO
<b>FTAC - Collocazione</b>	Archivio fotografico

<b>FTAN - Codice identificativo</b>	SBAS TO 08895/DIG
<b>FTA - DOCUMENTAZIONE FOTOGRAFICA</b>	
<b>FTAX - Genere</b>	documentazione allegata
<b>FTAP - Tipo</b>	fotografia digitale (file)
<b>FTAA - Autore</b>	Di Gaetano, Renato
<b>FTAD - Data</b>	0000/00/00
<b>FTAE - Ente proprietario</b>	SBAS TO
<b>FTAC - Collocazione</b>	Archivio fotografico
<b>FTAN - Codice identificativo</b>	SBAS TO 09340/DIG
<b>AD - ACCESSO AI DATI</b>	
<b>ADS - SPECIFICHE DI ACCESSO AI DATI</b>	
<b>ADSP - Profilo di accesso</b>	1
<b>ADSM - Motivazione</b>	scheda contenente dati liberamente accessibili
<b>CM - COMPILAZIONE</b>	
<b>CMP - COMPILAZIONE</b>	
<b>CMPD - Data</b>	2013
<b>CMPN - Nome</b>	Grisolia, Francesco
<b>RSR - Referente scientifico</b>	Gabrielli, Edith
<b>FUR - Funzionario responsabile</b>	Careddu, Giorgio Ettore
<b>FUR - Funzionario responsabile</b>	Epifani, Mario