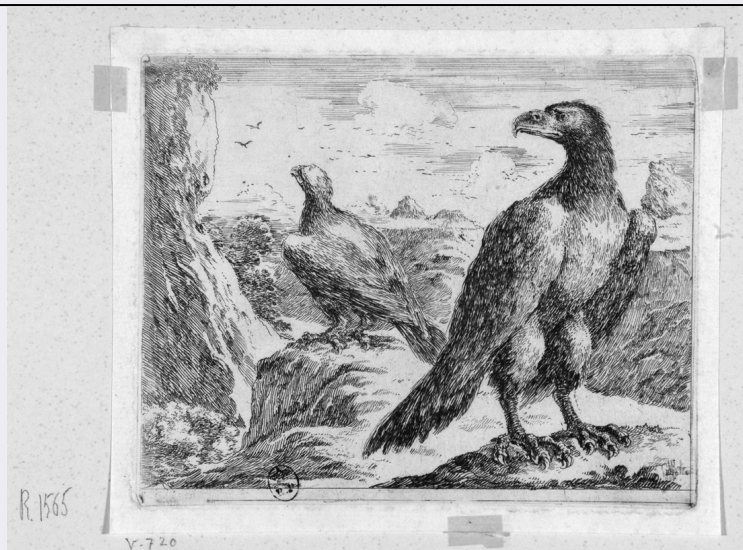


SCHEDA



CD - CODICI

TSK - Tipo Scheda	S
LIR - Livello ricerca	I
NCT - CODICE UNIVOCO	
NCTR - Codice regione	01
NCTN - Numero catalogo generale	00217358
ESC - Ente schedatore	S67
ECP - Ente competente	S67

RV - RELAZIONI

RVE - STRUTTURA COMPLESSA

RVEL - Livello	1
RVER - Codice bene radice	0100217358

OG - OGGETTO

OGT - OGGETTO

OGTD - Definizione	stampa
OGTT - Tipologia	stampa di invenzione
OGTV - Identificazione	serie

QNT - QUANTITA'

QNTN - Numero	6
QNTU - Numero stampa /matrice composita o serie	6
QNTC - Completa /incompleta	completa
QNTD - Numero d'ordine	1

SGT - SOGGETTO

SGTI - Identificazione	due aquile
SGTS - Titolo della serie di appartenenza	Le aquile

LC - LOCALIZZAZIONE GEOGRAFICA AMMINISTRATIVA

PVC - LOCALIZZAZIONE GEOGRAFICO-AMMINISTRATIVA ATTUALE

PVCS - Stato	ITALIA
PVCR - Regione	Piemonte
PVCP - Provincia	TO
PVCC - Comune	Torino

LDC - COLLOCAZIONE SPECIFICA

LDCT - Tipologia	palazzo
LDCN - Denominazione	Palazzo dell'Accademia delle Scienze
LDCU - Denominazione spazio viabilistico	via Accademia delle Scienze, 6
LDCM - Denominazione raccolta	Galleria Sabauda, Fondo Grafica
LDCS - Specifiche	Sala Stampe, contenitore storico (inv. 188 - 1), Album 7

UB - UBICAZIONE E DATI PATRIMONIALI

UBO - Ubicazione originaria	SC
------------------------------------	----

INV - INVENTARIO DI MUSEO O DI SOPRINTENDENZA

INVN - Numero	1565
INVD - Data	1969

DT - CRONOLOGIA**DTZ - CRONOLOGIA GENERICA**

DTZG - Secolo	sec. XVII
----------------------	-----------

DTS - CRONOLOGIA SPECIFICA

DTSI - Da	1651
DTSV - Validita'	ca
DTSF - A	1651
DTSL - Validita'	ca

DTM - Motivazione cronologia	bibliografia
-------------------------------------	--------------

AU - DEFINIZIONE CULTURALE**AUT - AUTORE**

AUTR - Riferimento all'intervento	inventore/ disegnatore/ incisore
AUTM - Motivazione dell'attribuzione	bibliografia
AUTN - Nome scelto	Della Bella Stefano
AUTA - Dati anagrafici	1610/ 1664
AUTH - Sigla per citazione	00005473

MT - DATI TECNICI

MTC - Materia e tecnica	carta/ acquaforte
--------------------------------	-------------------

MIS - MISURE

MISU - Unita'	mm
MISA - Altezza	133
MISL - Larghezza	161

CO - CONSERVAZIONE

STC - STATO DI CONSERVAZIONE**STCC - Stato di
conservazione**

buono

DA - DATI ANALITICI**DES - DESCRIZIONE****DESI - Codifica Iconclass**

25 F 33 (AQUILA) : 25 H 11

**DESS - Indicazioni sul
soggetto**

Animali: aquile. Paesaggio: monti.

ISR - ISCRIZIONI**ISRC - Classe di
appartenenza**

nota manoscritta

ISRS - Tecnica di scrittura

a matita

ISRT - Tipo di caratteri

stampatello/ numeri arabi

ISRP - Posizione

in basso a sinistra della stampa, sul foglio dell'album

ISRI - Trascrizione

R. 1566

ISR - ISCRIZIONI**ISRC - Classe di
appartenenza**

nota manoscritta

ISRS - Tecnica di scrittura

a matita

ISRT - Tipo di caratteri

stampatello/ numeri arabi

ISRP - Posizione

in basso al centro sotto la stampa, sul foglio dell'album

ISRI - Trascrizione

V. 720

ISR - ISCRIZIONI**ISRC - Classe di
appartenenza**

indicazione di responsabilità

ISRS - Tecnica di scrittura

NR

ISRT - Tipo di caratteri

corsivo

ISRP - Posizione

in basso a destra

ISRA - Autore

Della Bella Stefano

ISRI - Trascrizione

S. D. Bella

STM - STEMMI, EMBLEMI, MARCHI**STMC - Classe di
appartenenza**

timbro

STMQ - Qualificazione

collezione

STMI - Identificazione

Regia Pinacoteca

STMP - Posizione

in basso a sinistra

STMD - Descrizione

ovale nero con corona e iniziali R.P. all'interno

STM - STEMMI, EMBLEMI, MARCHI**STMC - Classe di
appartenenza**

timbro

STMQ - Qualificazione

collezione

STMI - Identificazione

Galleria Sabauda di Torino

STMP - Posizione

verso

tondo viola con iscrizione GALLERIA SABAUDA TORINO e

STMD - Descrizione	numero di inventario 1566 a penna
TU - CONDIZIONE GIURIDICA E VINCOLI	
CDG - CONDIZIONE GIURIDICA	
CDGG - Indicazione generica	proprietà Stato
CDGS - Indicazione specifica	Ministero per i Beni e le Attività Culturali
CDGI - Indirizzo	via Accademia delle Scienze, 5
DO - FONTI E DOCUMENTI DI RIFERIMENTO	
FTA - DOCUMENTAZIONE FOTOGRAFICA	
FTAX - Genere	documentazione allegata
FTAP - Tipo	fotografia digitale (file)
FTAA - Autore	Di Gaetano, Renato
FTAD - Data	0000/00/00
FTAE - Ente proprietario	SBAS TO
FTAC - Collocazione	Archivio fotografico
FTAN - Codice identificativo	SBAS TO 08985/DIG
FTA - DOCUMENTAZIONE FOTOGRAFICA	
FTAX - Genere	documentazione allegata
FTAP - Tipo	fotografia digitale (file)
FTAA - Autore	Di Gaetano, Renato
FTAD - Data	0000/00/00
FTAE - Ente proprietario	SBAS TO
FTAC - Collocazione	Archivio fotografico
FTAN - Codice identificativo	SBAS TO 09349/DIG
AD - ACCESSO AI DATI	
ADS - SPECIFICHE DI ACCESSO AI DATI	
ADSP - Profilo di accesso	1
ADSM - Motivazione	scheda contenente dati liberamente accessibili
CM - COMPILAZIONE	
CMP - COMPILAZIONE	
CMPD - Data	2013
CMPN - Nome	Grisolia, Francesco
RSR - Referente scientifico	Gabrielli, Edith
FUR - Funzionario responsabile	Careddu, Giorgio Ettore
FUR - Funzionario responsabile	Epifani, Mario