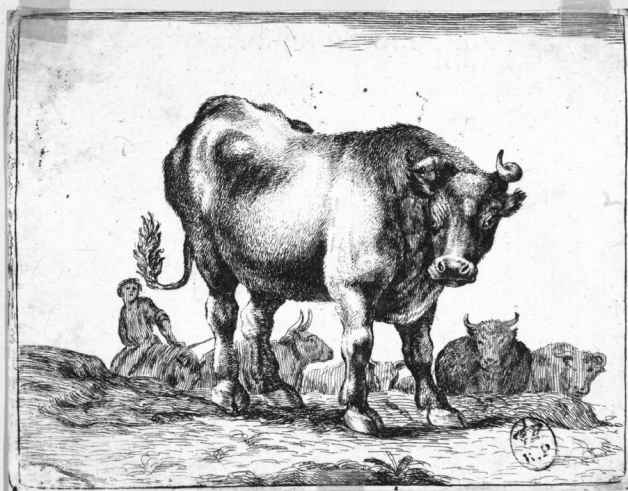


# SCHEDA



## CD - CODICI

TSK - Tipo Scheda	S
LIR - Livello ricerca	I
NCT - CODICE UNIVOCO	
NCTR - Codice regione	01
NCTN - Numero catalogo generale	00217370
ESC - Ente schedatore	S67
ECP - Ente competente	S67

## RV - RELAZIONI

### RVE - STRUTTURA COMPLESSA

RVEL - Livello	7
RVER - Codice bene radice	0100217370

## OG - OGGETTO

### OGT - OGGETTO

OGTD - Definizione	stampa smarginata
OGTT - Tipologia	stampa di invenzione
OGTV - Identificazione	serie

### QNT - QUANTITA'

QNTN - Numero	13
QNTU - Numero stampa /matrice composita o serie	24
QNTC - Completa /incompleta	incompleta
QNT0 - Numero d'ordine	8

### SGT - SOGGETTO

SGTI - Identificazione	bue
SGTS - Titolo della serie di appartenenza	Diversi animali

**LC - LOCALIZZAZIONE GEOGRAFICA AMMINISTRATIVA****PVC - LOCALIZZAZIONE GEOGRAFICO-AMMINISTRATIVA ATTUALE**

PVCS - Stato	ITALIA
PVCR - Regione	Piemonte
PVCP - Provincia	TO
PVCC - Comune	Torino

**LDC - COLLOCAZIONE SPECIFICA**

LDCT - Tipologia	palazzo
LDCN - Denominazione	Palazzo dell'Accademia delle Scienze
LDCU - Denominazione spazio viabilistico	via Accademia delle Scienze, 6
LDCM - Denominazione raccolta	Galleria Sabauda, Fondo Grafica
LDCS - Specifiche	Sala Stampe, contenitore storico (inv. 188 - 1), Album 7

**UB - UBICAZIONE E DATI PATRIMONIALI**

UBO - Ubicazione originaria	SC
-----------------------------	----

**INV - INVENTARIO DI MUSEO O DI SOPRINTENDENZA**

INVN - Numero	1603
INVD - Data	1969

**RO - RAPPORTO****ROF - RAPPORTO OPERA FINALE/ORIGINALE**

ROFF - Stadio opera	copia con varianti
ROFO - Opera finale /originale	stampa
ROFA - Autore opera finale /originale	Della Bella Stefano
ROFD - Datazione opera finale/originale	1648 ca.

**DT - CRONOLOGIA****DTZ - CRONOLOGIA GENERICA**

DTZG - Secolo	sec. XVII
DTZS - Frazione di secolo	seconda metà

**DTS - CRONOLOGIA SPECIFICA**

DTSI - Da	1650
DTSF - A	1699

DTM - Motivazione cronologia	analisi stilistica
------------------------------	--------------------

DTM - Motivazione cronologia	bibliografia
------------------------------	--------------

**AU - DEFINIZIONE CULTURALE****AUT - AUTORE**

AUTR - Riferimento all'intervento	inventore
AUTM - Motivazione dell'attribuzione	bibliografia
AUTN - Nome scelto	Della Bella Stefano

<b>AUTA - Dati anagrafici</b>	1610/ 1664
<b>AUTH - Sigla per citazione</b>	00005473
<b>ATB - AMBITO CULTURALE</b>	
<b>ATBD - Denominazione</b>	ambito Italia centrale
<b>ATBR - Riferimento all'intervento</b>	incisore
<b>ATBM - Motivazione dell'attribuzione</b>	analisi stilistica
<b>ATBM - Motivazione dell'attribuzione</b>	bibliografia
<b>MT - DATI TECNICI</b>	
<b>MTC - Materia e tecnica</b>	carta/ acquaforte
<b>MIS - MISURE</b>	
<b>MISU - Unita'</b>	mm
<b>MISA - Altezza</b>	85
<b>MISL - Larghezza</b>	110
<b>CO - CONSERVAZIONE</b>	
<b>STC - STATO DI CONSERVAZIONE</b>	
<b>STCC - Stato di conservazione</b>	buono
<b>DA - DATI ANALITICI</b>	
<b>DES - DESCRIZIONE</b>	
<b>DESI - Codifica Iconclass</b>	47 I 21 11 1 : 25 H : 47 I 22 81
<b>DESS - Indicazioni sul soggetto</b>	Animali: buoi. Paesaggio. Figure: bovaro.
<b>ISR - ISCRIZIONI</b>	
<b>ISRC - Classe di appartenenza</b>	nota manoscritta
<b>ISRS - Tecnica di scrittura</b>	a matita
<b>ISRT - Tipo di caratteri</b>	stampatello/ numeri arabi
<b>ISRP - Posizione</b>	in basso a sinistra sotto la stampa, sul foglio dell'album
<b>ISRI - Trascrizione</b>	R. 1603
<b>ISR - ISCRIZIONI</b>	
<b>ISRC - Classe di appartenenza</b>	nota manoscritta
<b>ISRS - Tecnica di scrittura</b>	a matita
<b>ISRT - Tipo di caratteri</b>	stampatello/ numeri arabi
<b>ISRP - Posizione</b>	in basso a sinistra sotto la stampa, sul foglio dell'album
<b>ISRI - Trascrizione</b>	V. 697
<b>ISR - ISCRIZIONI</b>	
<b>ISRC - Classe di appartenenza</b>	nota manoscritta
<b>ISRS - Tecnica di scrittura</b>	a matita
<b>ISRT - Tipo di caratteri</b>	corsivo

<b>ISRP - Posizione</b>	in basso a destra sotto la stampa, sul foglio dell'album
<b>ISRI - Trascrizione</b>	copia c/p
<b>STM - STEMMI, EMBLEMI, MARCHI</b>	
<b>STMC - Classe di appartenenza</b>	timbro
<b>STMQ - Qualificazione</b>	collezione
<b>STMI - Identificazione</b>	Regia Pinacoteca
<b>STMP - Posizione</b>	in basso a destra
<b>STMD - Descrizione</b>	ovale nero con corona e iniziali R.P. all'interno
<b>STM - STEMMI, EMBLEMI, MARCHI</b>	
<b>STMC - Classe di appartenenza</b>	timbro
<b>STMQ - Qualificazione</b>	collezione
<b>STMI - Identificazione</b>	Galleria Sabauda di Torino
<b>STMP - Posizione</b>	verso
<b>STMD - Descrizione</b>	tondo viola con iscrizione GALLERIA SABAUDA TORINO e numero di inventario 1603 a penna
<b>TU - CONDIZIONE GIURIDICA E VINCOLI</b>	
<b>CDG - CONDIZIONE GIURIDICA</b>	
<b>CDGG - Indicazione generica</b>	proprietà Stato
<b>CDGS - Indicazione specifica</b>	Ministero per i Beni e le Attività Culturali
<b>CDGI - Indirizzo</b>	via Accademia delle Scienze, 5
<b>DO - FONTI E DOCUMENTI DI RIFERIMENTO</b>	
<b>FTA - DOCUMENTAZIONE FOTOGRAFICA</b>	
<b>FTAX - Genere</b>	documentazione allegata
<b>FTAP - Tipo</b>	fotografia digitale (file)
<b>FTAA - Autore</b>	Di Gaetano, Renato
<b>FTAD - Data</b>	0000/00/00
<b>FTAE - Ente proprietario</b>	SBAS TO
<b>FTAC - Collocazione</b>	Archivio fotografico
<b>FTAN - Codice identificativo</b>	SBAS TO 08980/DIG
<b>FTA - DOCUMENTAZIONE FOTOGRAFICA</b>	
<b>FTAX - Genere</b>	documentazione allegata
<b>FTAP - Tipo</b>	fotografia digitale (file)
<b>FTAA - Autore</b>	Di Gaetano, Renato
<b>FTAD - Data</b>	0000/00/00
<b>FTAE - Ente proprietario</b>	SBAS TO
<b>FTAC - Collocazione</b>	Archivio fotografico
<b>FTAN - Codice identificativo</b>	SBAS TO 09363/DIG
<b>AD - ACCESSO AI DATI</b>	
<b>ADS - SPECIFICHE DI ACCESSO AI DATI</b>	
<b>ADSP - Profilo di accesso</b>	1

**ADSM - Motivazione**

scheda contenente dati liberamente accessibili

**CM - COMPILAZIONE**

**CMP - COMPILAZIONE**

**CMPD - Data**

2013

**CMPN - Nome**

Grisolia, Francesco

**RSR - Referente scientifico**

Gabrielli, Edith

**FUR - Funzionario  
responsabile**

Careddu, Giorgio Ettore

**FUR - Funzionario  
responsabile**

Epifani, Mario