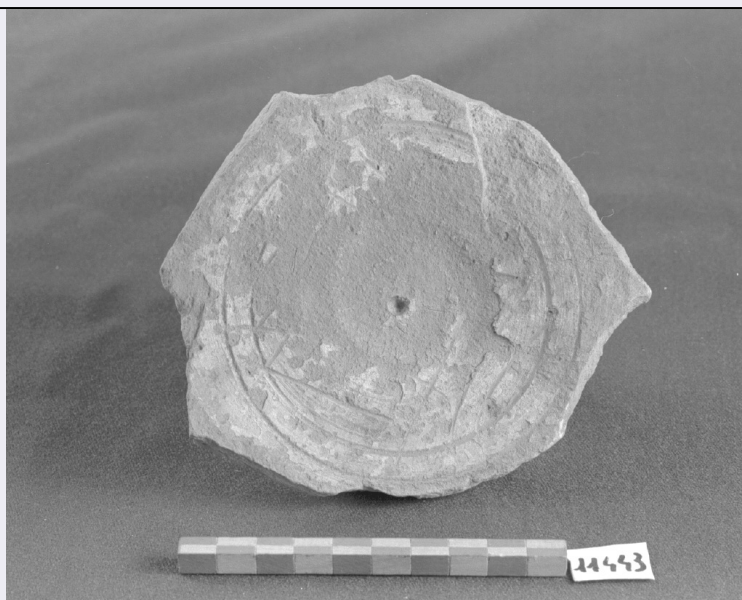


# SCHEDA



## CD - CODICI

TSK - Tipo Scheda	S
LIR - Livello ricerca	I
<b>NCT - CODICE UNIVOCO</b>	
NCTR - Codice regione	01
NCTN - Numero catalogo generale	00217390
ESC - Ente schedatore	S67
ECP - Ente competente	S67

## RV - RELAZIONI

### RVE - STRUTTURA COMPLESSA

RVEL - Livello	79
RVER - Codice bene radice	0100217390

## OG - OGGETTO

### OGT - OGGETTO

OGTD - Definizione	stampa
OGTT - Tipologia	stampa di traduzione
OGTV - Identificazione	serie

### QNT - QUANTITA'

QNTN - Numero	91
QNTU - Numero stampa /matrice composita o serie	91
QNTC - Completa /incompleta	completa
QNTD - Numero d'ordine	79

### SGT - SOGGETTO

SGTI - Identificazione	Sacra Famiglia con Sant'Anna e San Giovannino
SGTT - Titolo	Sacra Famiglia

<b>SGTS - Titolo della serie di appartenenza</b>	Raccolta delle migliori composizioni di Raffaello, Pussino, Domenichino e di altri celebri pittori
--	--

## **LC - LOCALIZZAZIONE GEOGRAFICA AMMINISTRATIVA**

### **PVC - LOCALIZZAZIONE GEOGRAFICO-AMMINISTRATIVA ATTUALE**

<b>PVCS - Stato</b>	ITALIA
<b>PVCR - Regione</b>	Piemonte
<b>PVCP - Provincia</b>	TO
<b>PVCC - Comune</b>	Torino

### **LDC - COLLOCAZIONE SPECIFICA**

<b>LDCT - Tipologia</b>	palazzo
<b>LDCN - Denominazione</b>	Palazzo dell'Accademia delle Scienze
<b>LDCU - Denominazione spazio viabilistico</b>	via Accademia delle Scienze, 6
<b>LDCM - Denominazione raccolta</b>	Galleria Sabauda, Fondo Grafica
<b>LDCS - Specifiche</b>	Sala Stampe, contenitore storico (inv. 188 - 1), Album 14

## **UB - UBICAZIONE E DATI PATRIMONIALI**

<b>UBO - Ubicazione originaria</b>	SC
------------------------------------	----

### **INV - INVENTARIO DI MUSEO O DI SOPRINTENDENZA**

<b>INVN - Numero</b>	2180
<b>INVD - Data</b>	1969

## **RO - RAPPORTO**

### **ROF - RAPPORTO OPERA FINALE/ORIGINALE**

<b>ROFF - Stadio opera</b>	derivazione
<b>ROFO - Opera finale /originale</b>	dipinto
<b>ROFA - Autore opera finale /originale</b>	Poussin Nicolas

## **DT - CRONOLOGIA**

### **DTZ - CRONOLOGIA GENERICA**

<b>DTZG - Secolo</b>	sec. XIX
----------------------	----------

### **DTS - CRONOLOGIA SPECIFICA**

<b>DTSI - Da</b>	1828
<b>DTSF - A</b>	1830

<b>DTM - Motivazione cronologia</b>	bibliografia
-------------------------------------	--------------

## **AU - DEFINIZIONE CULTURALE**

### **AUT - AUTORE**

<b>AUTR - Riferimento all'intervento</b>	disegnatore/ incisore
<b>AUTM - Motivazione dell'attribuzione</b>	iscrizione
<b>AUTN - Nome scelto</b>	Ferrero Giovanni Francesco
<b>AUTA - Dati anagrafici</b>	notizie 1825/1863
<b>AUTH - Sigla per citazione</b>	00005528

**AUT - AUTORE**

<b>AUTR - Riferimento all'intervento</b>	inventore
<b>AUTM - Motivazione dell'attribuzione</b>	iscrizione
<b>AUTN - Nome scelto</b>	Poussin Nicolas
<b>AUTA - Dati anagrafici</b>	1594/ 1665
<b>AUTH - Sigla per citazione</b>	00004824

**MT - DATI TECNICI**

<b>MTC - Materia e tecnica</b>	carta/ acquaforte
--------------------------------	-------------------

**MIS - MISURE**

<b>MISU - Unita'</b>	UNR
<b>MISR - Mancanza</b>	MNR

**MIF - MISURE FOGLIO**

<b>MIFU - Unita'</b>	mm
<b>MIFA - Altezza</b>	244
<b>MIFL - Larghezza</b>	355

**CO - CONSERVAZIONE****STC - STATO DI CONSERVAZIONE**

<b>STCC - Stato di conservazione</b>	discreto
<b>STCS - Indicazioni specifiche</b>	foxing

**DA - DATI ANALITICI****DES - DESCRIZIONE**

<b>DESI - Codifica Iconclass</b>	73 B 82 1 : 11 HH (ANNA) : 41 A 1
<b>DESS - Indicazioni sul soggetto</b>	Personaggi: Madonna, Gesù Bambino, San Pietro, San Giovanni Battista bambino, Sant'Anna. Architetture.

**ISR - ISCRIZIONI**

<b>ISRC - Classe di appartenenza</b>	indicazione di responsabilità
<b>ISRS - Tecnica di scrittura</b>	NR
<b>ISRT - Tipo di caratteri</b>	corsivo
<b>ISRP - Posizione</b>	in basso a sinistra
<b>ISRA - Autore</b>	Ferrero Giovanni Francesco
<b>ISRI - Trascrizione</b>	N. Pussino inv.

**ISR - ISCRIZIONI**

<b>ISRC - Classe di appartenenza</b>	nota manoscritta
<b>ISRS - Tecnica di scrittura</b>	NR
<b>ISRT - Tipo di caratteri</b>	stampatello
<b>ISRP - Posizione</b>	in basso a destra
<b>ISRA - Autore</b>	Ferrero Giovanni Francesco
<b>ISRI - Trascrizione</b>	Gio. Ferrero

**ISR - ISCRIZIONI**

<b>ISRC - Classe di appartenenza</b>	nota manoscritta
<b>ISRS - Tecnica di scrittura</b>	a matita
<b>ISRT - Tipo di caratteri</b>	stampatello/ numeri arabi
<b>ISRP - Posizione</b>	in basso a sinistra
<b>ISRI - Trascrizione</b>	R. 2180

**ISR - ISCRIZIONI**

<b>ISRC - Classe di appartenenza</b>	strumentale
<b>ISRS - Tecnica di scrittura</b>	a matita
<b>ISRT - Tipo di caratteri</b>	numeri arabi
<b>ISRP - Posizione</b>	sulla destra del foglio
<b>ISRI - Trascrizione</b>	46/ 79

**ISR - ISCRIZIONI**

<b>ISRC - Classe di appartenenza</b>	di titolazione
<b>ISRS - Tecnica di scrittura</b>	NR
<b>ISRT - Tipo di caratteri</b>	corsivo
<b>ISRP - Posizione</b>	in basso al centro
<b>ISRA - Autore</b>	Ferrero Giovanni Francesco
<b>ISRI - Trascrizione</b>	Sacra Famiglia

**STM - STEMMI, EMBLEMI, MARCHI**

<b>STMC - Classe di appartenenza</b>	timbro
<b>STMQ - Qualificazione</b>	collezione
<b>STMI - Identificazione</b>	Regia Pinacoteca di Torino
<b>STMP - Posizione</b>	in basso al centro
<b>STMD - Descrizione</b>	Ovale rosso con corona e iniziali "R. P/ T" all'interno

**STM - STEMMI, EMBLEMI, MARCHI**

<b>STMC - Classe di appartenenza</b>	timbro
<b>STMQ - Qualificazione</b>	collezione
<b>STMI - Identificazione</b>	Galleria Sabauda di Torino
<b>STMP - Posizione</b>	verso
<b>STMD - Descrizione</b>	tondo viola con iscrizione GALLERIA SABAUDA TORINO e numero di inventario 2180 a penna

**TU - CONDIZIONE GIURIDICA E VINCOLI****CDG - CONDIZIONE GIURIDICA**

<b>CDGG - Indicazione generica</b>	proprietà Stato
<b>CDGS - Indicazione specifica</b>	Ministero per i Beni e le Attività Culturali
<b>CDGI - Indirizzo</b>	via Accademia delle Scienze, 5

**DO - FONTI E DOCUMENTI DI RIFERIMENTO****FTA - DOCUMENTAZIONE FOTOGRAFICA**

<b>FTAX - Genere</b>	documentazione allegata
<b>FTAP - Tipo</b>	positivo b/n
<b>FTAA - Autore</b>	Di Gaetano, Renato
<b>FTAD - Data</b>	0000/00/00
<b>FTAE - Ente proprietario</b>	SBAS TO
<b>FTAC - Collocazione</b>	Archivio fotografico
<b>FTAN - Codice identificativo</b>	SBAS TO 231013

**FTA - DOCUMENTAZIONE FOTOGRAFICA**

<b>FTAX - Genere</b>	documentazione allegata
<b>FTAP - Tipo</b>	positivo b/n
<b>FTAA - Autore</b>	Di Gaetano, Renato
<b>FTAD - Data</b>	0000/00/00
<b>FTAE - Ente proprietario</b>	SBAS TO
<b>FTAC - Collocazione</b>	Archivio fotografico
<b>FTAN - Codice identificativo</b>	SBAS TO 12389/DIG

**AD - ACCESSO AI DATI****ADS - SPECIFICHE DI ACCESSO AI DATI**

<b>ADSP - Profilo di accesso</b>	1
<b>ADSM - Motivazione</b>	scheda contenente dati liberamente accessibili

**CM - COMPILAZIONE****CMP - COMPILAZIONE**

<b>CMPD - Data</b>	2013
<b>CMPN - Nome</b>	Grisolia, Francesco
<b>RSR - Referente scientifico</b>	Gabrielli, Edith
<b>FUR - Funzionario responsabile</b>	Careddu, Giorgio Ettore
<b>FUR - Funzionario responsabile</b>	Epifani, Mario