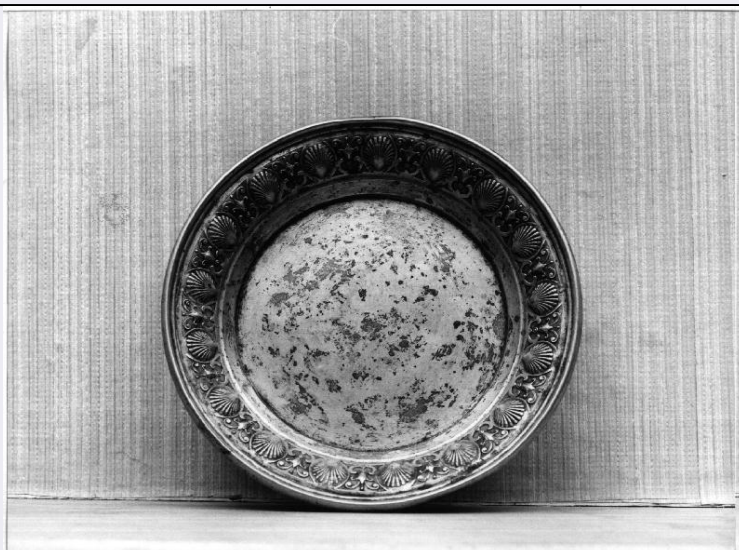


SCHEDA



CD - CODICI

TSK - Tipo Scheda	S
LIR - Livello ricerca	I
NCT - CODICE UNIVOCO	
NCTR - Codice regione	01
NCTN - Numero catalogo generale	00217544
ESC - Ente schedatore	S67
ECP - Ente competente	S67

OG - OGGETTO

OGT - OGGETTO	
OGTD - Definizione	stampa smarginata
OGTT - Tipologia	stampa di riproduzione
SGT - SOGGETTO	
SGTI - Identificazione	gara musicale tra Muse e Pieridi

LC - LOCALIZZAZIONE GEOGRAFICA AMMINISTRATIVA

PVC - LOCALIZZAZIONE GEOGRAFICO-AMMINISTRATIVA ATTUALE

PVCS - Stato	ITALIA
PVCR - Regione	Piemonte
PVCP - Provincia	TO
PVCC - Comune	Torino

LDC - COLLOCAZIONE SPECIFICA

LDCT - Tipologia	palazzo
LDCN - Denominazione	Palazzo dell'Accademia delle Scienze
LDCU - Denominazione spazio viabilistico	via Accademia delle Scienze, 6
LDCM - Denominazione raccolta	Galleria Sabauda, Fondo Grafica
LDCS - Specifiche	Sala Stampe, contenitore storico (inv. 188 - 1), Album 9

UB - UBICAZIONE E DATI PATRIMONIALI

UBO - Ubicazione originaria	SC
------------------------------------	----

INV - INVENTARIO DI MUSEO O DI SOPRINTENDENZA

INVN - Numero	1761
----------------------	------

INVD - Data	1969
--------------------	------

RO - RAPPORTO**ROF - RAPPORTO OPERA FINALE/ORIGINALE**

ROFF - Stadio opera	copia con varianti
----------------------------	--------------------

ROFO - Opera finale /originale	stampa
---	--------

ROFA - Autore opera finale /originale	Caraglio Gian Giacomo
--	-----------------------

DT - CRONOLOGIA**DTZ - CRONOLOGIA GENERICA**

DTZG - Secolo	sec. XVI
----------------------	----------

DTS - CRONOLOGIA SPECIFICA

DTSI - Da	1553
------------------	------

DTSF - A	1553
-----------------	------

DTM - Motivazione cronologia	data
-------------------------------------	------

AU - DEFINIZIONE CULTURALE**AUT - AUTORE**

AUTR - Riferimento all'intervento	inventore/ disegnatore
--	------------------------

AUTM - Motivazione dell'attribuzione	bibliografia
---	--------------

AUTN - Nome scelto	Caraglio Gian Giacomo
---------------------------	-----------------------

AUTA - Dati anagrafici	ca. 1505/ 1565
-------------------------------	----------------

AUTH - Sigla per citazione	00005493
-----------------------------------	----------

AUT - AUTORE

AUTR - Riferimento all'intervento	incisore
--	----------

AUTM - Motivazione dell'attribuzione	iscrizione
---	------------

AUTM - Motivazione dell'attribuzione	bibliografia
---	--------------

AUTN - Nome scelto	Vico Enea
---------------------------	-----------

AUTA - Dati anagrafici	1523/ 1567
-------------------------------	------------

AUTH - Sigla per citazione	00006103
-----------------------------------	----------

EDT - EDITORI STAMPATORI

EDTN - Nome	Lafreri Antonio
--------------------	-----------------

EDTR - Ruolo	editore/ stampatore
---------------------	---------------------

EDTL - Luogo di edizione	RM/ Roma
---------------------------------	----------

MT - DATI TECNICI

MTC - Materia e tecnica	carta/ bulino
--------------------------------	---------------

MIS - MISURE

MISU - Unita'	mm
MISA - Altezza	237
MISL - Larghezza	380

CO - CONSERVAZIONE**STC - STATO DI CONSERVAZIONE**

STCC - Stato di conservazione	cattivo
STCS - Indicazioni specifiche	foxing, macchie, carta sfibrata, corrosioni, deformazioni

DA - DATI ANALITICI**DES - DESCRIZIONE**

DESI - Codifica Iconclass	92 D 41 41
DESS - Indicazioni sul soggetto	Personaggi: Muse, Pieridi. Attività umane: gara musicale.

ISR - ISCRIZIONI

ISRC - Classe di appartenenza	nota manoscritta
ISRS - Tecnica di scrittura	a matita
ISRT - Tipo di caratteri	stampatello/ numeri arabi
ISRP - Posizione	in basso a sinistra della stampa, sul foglio dell'album
ISRI - Trascrizione	R. 1761

ISR - ISCRIZIONI

ISRC - Classe di appartenenza	indicazione di responsabilità
ISRL - Lingua	latino
ISRS - Tecnica di scrittura	NR
ISRT - Tipo di caratteri	lettere capitali
ISRP - Posizione	in basso a sinistra
ISRI - Trascrizione	AENEAS VICVS PARM. RESTITVIT./ D C LIII

ISR - ISCRIZIONI

ISRC - Classe di appartenenza	nota manoscritta
ISRS - Tecnica di scrittura	a matita
ISRT - Tipo di caratteri	corsivo/ numeri arabi
ISRP - Posizione	in basso al centro sotto la stampa, sul foglio dell'album
ISRI - Trascrizione	Enea Vico B., 28.

ISR - ISCRIZIONI

ISRC - Classe di appartenenza	didascalica
ISRL - Lingua	latino
ISRS - Tecnica di scrittura	NR
ISRT - Tipo di caratteri	lettere capitali
ISRP - Posizione	in basso

ISRA - Autore	Vico Enea
ISRI - Trascrizione	AVSAE CVM MVSIS COMMITTERE PROELIA VOCE VICTAE NVNC VOLIT[lacuna: ANT] IM [lacuna: MITANTES OMNIA] ELICA [lacuna]

ISR - ISCRIZIONI

ISRC - Classe di appartenenza	indicazione di responsabilità
ISRS - Tecnica di scrittura	NR
ISRT - Tipo di caratteri	stampatello minuscolo
ISRP - Posizione	in basso a destra
ISRA - Autore	Lafreri Antonio
ISRI - Trascrizione	Ant. Lafrerij

STM - STEMMI, EMBLEMI, MARCHI

STMC - Classe di appartenenza	timbro
STMQ - Qualificazione	collezione
STMI - Identificazione	Regia Pinacoteca
STMP - Posizione	in basso a sinistra
STMD - Descrizione	ovale nero con corona e iniziali R.P. all'interno

STM - STEMMI, EMBLEMI, MARCHI

STMC - Classe di appartenenza	timbro
STMQ - Qualificazione	collezione
STMI - Identificazione	Galleria Sabauda di Torino
STMP - Posizione	verso
STMD - Descrizione	tondo viola con iscrizione GALLERIA SABAUDA TORINO e numero di inventario 1761 a penna

TU - CONDIZIONE GIURIDICA E VINCOLI

CDG - CONDIZIONE GIURIDICA

CDGG - Indicazione generica	proprietà Stato
CDGS - Indicazione specifica	Ministero per i Beni e le Attività Culturali
CDGI - Indirizzo	via Accademia delle Scienze, 5

DO - FONTI E DOCUMENTI DI RIFERIMENTO

FTA - DOCUMENTAZIONE FOTOGRAFICA

FTAX - Genere	documentazione allegata
FTAP - Tipo	positivo b/n
FTAA - Autore	NR
FTAD - Data	0000/00/00
FTAE - Ente proprietario	SBAS TO
FTAC - Collocazione	Archivio fotografico
FTAN - Codice identificativo	SBAS TO 231216

FTA - DOCUMENTAZIONE FOTOGRAFICA

FTAX - Genere	documentazione allegata
----------------------	-------------------------

FTAP - Tipo	positivo b/n
FTAA - Autore	NR
FTAD - Data	0000/00/00
FTAE - Ente proprietario	SBAS TO
FTAC - Collocazione	Archivio fotografico
FTAN - Codice identificativo	SBAS TO 231215
AD - ACCESSO AI DATI	
ADS - SPECIFICHE DI ACCESSO AI DATI	
ADSP - Profilo di accesso	1
ADSM - Motivazione	scheda contenente dati liberamente accessibili
CM - COMPILAZIONE	
CMP - COMPILAZIONE	
CMPD - Data	2013
CMPN - Nome	Grisolia, Francesco
RSR - Referente scientifico	Gabrielli, Edith
FUR - Funzionario responsabile	Careddu, Giorgio Ettore
FUR - Funzionario responsabile	Epifani, Mario