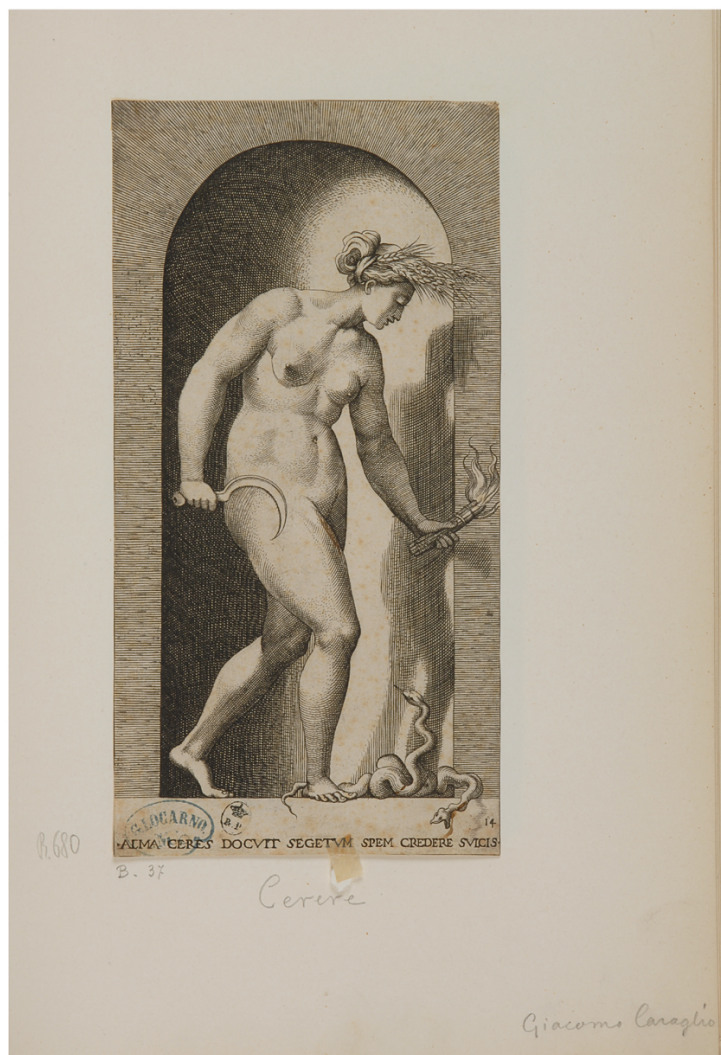


# SCHEDA



## CD - CODICI

TSK - Tipo Scheda S

LIR - Livello ricerca I

### NCT - CODICE UNIVOCO

NCTR - Codice regione 01

NCTN - Numero catalogo generale 00217226

ESC - Ente schedatore S67

ECP - Ente competente S67

## RV - RELAZIONI

### RVE - STRUTTURA COMPLESSA

RVEL - Livello 5

RVER - Codice bene radice 0100217226

## OG - OGGETTO

### OGT - OGGETTO

OGTD - Definizione stampa smarginata

OGTT - Tipologia stampa di invenzione

<b>OGTV - Identificazione</b>	serie
<b>QNT - QUANTITA'</b>	
<b>QNTN - Numero</b>	6
<b>QNTU - Numero stampa /matrice composita o serie</b>	20
<b>QNTC - Completa /incompleta</b>	incompleta
<b>QNT0 - Numero d'ordine</b>	14
<b>SGT - SOGGETTO</b>	
<b>SGTI - Identificazione</b>	Cerere
<b>SGTT - Titolo</b>	Alma Cers docuit segetum spem credere sulcis
<b>SGTS - Titolo della serie di appartenenza</b>	Divinità pagane entro nicchie
<b>LC - LOCALIZZAZIONE GEOGRAFICA AMMINISTRATIVA</b>	
<b>PVC - LOCALIZZAZIONE GEOGRAFICO-AMMINISTRATIVA ATTUALE</b>	
<b>PVCS - Stato</b>	ITALIA
<b>PVCR - Regione</b>	Piemonte
<b>PVCP - Provincia</b>	TO
<b>PVCC - Comune</b>	Torino
<b>LDC - COLLOCAZIONE SPECIFICA</b>	
<b>LDCT - Tipologia</b>	palazzo
<b>LDCN - Denominazione</b>	Palazzo dell'Accademia delle Scienze
<b>LDCU - Denominazione spazio viabilistico</b>	via Accademia delle Scienze, 6
<b>LDCM - Denominazione raccolta</b>	Galleria Sabauda, Fondo Grafica
<b>LDCS - Specifiche</b>	Sala Stampe, contenitore storico (inv. 188 - 1), Album 4
<b>UB - UBICAZIONE E DATI PATRIMONIALI</b>	
<b>UBO - Ubicazione originaria</b>	SC
<b>INV - INVENTARIO DI MUSEO O DI SOPRINTENDENZA</b>	
<b>INVN - Numero</b>	680
<b>INVD - Data</b>	1969
<b>DT - CRONOLOGIA</b>	
<b>DTZ - CRONOLOGIA GENERICA</b>	
<b>DTZG - Secolo</b>	sec. XVI
<b>DTZS - Frazione di secolo</b>	seconda metà
<b>DTS - CRONOLOGIA SPECIFICA</b>	
<b>DTSI - Da</b>	1526
<b>DTSF - A</b>	1526
<b>DTM - Motivazione cronologia</b>	bibliografia
<b>AU - DEFINIZIONE CULTURALE</b>	
<b>AUT - AUTORE</b>	
<b>AUTR - Riferimento all'intervento</b>	incisore

<b>AUTM - Motivazione dell'attribuzione</b>	bibliografia
<b>AUTN - Nome scelto</b>	Caraglio Gian Giacomo
<b>AUTA - Dati anagrafici</b>	ca. 1505/ 1565
<b>AUTH - Sigla per citazione</b>	00005493
<b>AUT - AUTORE</b>	
<b>AUTR - Riferimento all'intervento</b>	inventore/ disegnatore
<b>AUTM - Motivazione dell'attribuzione</b>	bibliografia
<b>AUTN - Nome scelto</b>	di Jacopo Giovan Battista detto Rosso Fiorentino
<b>AUTA - Dati anagrafici</b>	1495/ 1540
<b>AUTH - Sigla per citazione</b>	00005906
<b>MT - DATI TECNICI</b>	
<b>MTC - Materia e tecnica</b>	carta/ bulino
<b>MIS - MISURE</b>	
<b>MISU - Unita'</b>	mm
<b>MISA - Altezza</b>	213
<b>MISL - Larghezza</b>	110
<b>CO - CONSERVAZIONE</b>	
<b>STC - STATO DI CONSERVAZIONE</b>	
<b>STCC - Stato di conservazione</b>	buono
<b>DA - DATI ANALITICI</b>	
<b>DES - DESCRIZIONE</b>	
<b>DESI - Codifica Iconclass</b>	92 M 1 : 11 Q 71 31 (NICCHIA)
<b>DESS - Indicazioni sul soggetto</b>	Divinità: Cerere. Elementi architettonici: nicchia.
<b>ISR - ISCRIZIONI</b>	
<b>ISRC - Classe di appartenenza</b>	nota manoscritta
<b>ISRS - Tecnica di scrittura</b>	a matita
<b>ISRT - Tipo di caratteri</b>	corsivo/ numeri arabi
<b>ISRP - Posizione</b>	in basso a sinistra, sul foglio dell'album
<b>ISRI - Trascrizione</b>	R. 680
<b>ISR - ISCRIZIONI</b>	
<b>ISRC - Classe di appartenenza</b>	nota manoscritta
<b>ISRS - Tecnica di scrittura</b>	a matita
<b>ISRT - Tipo di caratteri</b>	corsivo/ numeri arabi
<b>ISRP - Posizione</b>	in basso sotto la stampa, sul foglio dell'album
<b>ISRI - Trascrizione</b>	B. 36/ Cerere/ Giacomo Caraglio
<b>ISR - ISCRIZIONI</b>	
<b>ISRC - Classe di</b>	

<b>appartenenza</b>	didascalica
<b>ISRS - Tecnica di scrittura</b>	NR
<b>ISRT - Tipo di caratteri</b>	lettere capitali
<b>ISRP - Posizione</b>	in basso
<b>ISRA - Autore</b>	Caraglio Gian Giacomo
<b>ISRI - Trascrizione</b>	ALMA CERES DOCVIT SEGETVM SPEM CREDERE SVLCIS
<b>ISR - ISCRIZIONI</b>	
<b>ISRC - Classe di appartenenza</b>	didascalica
<b>ISRS - Tecnica di scrittura</b>	NR
<b>ISRT - Tipo di caratteri</b>	numeri arabi
<b>ISRP - Posizione</b>	angolo in basso a sinistra
<b>ISRA - Autore</b>	Caraglio Gian Giacomo
<b>ISRI - Trascrizione</b>	14
<b>ISR - ISCRIZIONI</b>	
<b>ISRC - Classe di appartenenza</b>	nota manoscritta
<b>ISRS - Tecnica di scrittura</b>	a matita
<b>ISRT - Tipo di caratteri</b>	corsivo/ numeri arabi
<b>ISRP - Posizione</b>	verso
<b>ISRI - Trascrizione</b>	Caraglio/ BL. 42/ Cerere
<b>STM - STEMMI, EMBLEMI, MARCHI</b>	
<b>STMC - Classe di appartenenza</b>	timbro
<b>STMQ - Qualificazione</b>	collezione
<b>STMI - Identificazione</b>	Regia Pinacoteca
<b>STMP - Posizione</b>	in basso a sinistra
<b>STMD - Descrizione</b>	ovale nero con corona e iniziali R.P. all'interno
<b>STM - STEMMI, EMBLEMI, MARCHI</b>	
<b>STMC - Classe di appartenenza</b>	timbro
<b>STMQ - Qualificazione</b>	collezione
<b>STMI - Identificazione</b>	Galleria Sabauda di Torino
<b>STMP - Posizione</b>	verso, in alto al centro
<b>STMD - Descrizione</b>	tondo viola con iscrizione GALLERIA SABAUDA TORINO e numero di inventario 680 a penna
<b>STM - STEMMI, EMBLEMI, MARCHI</b>	
<b>STMC - Classe di appartenenza</b>	timbro
<b>STMQ - Qualificazione</b>	di collezione
<b>STMI - Identificazione</b>	Locarno G. (Lugt 1691)
<b>STMP - Posizione</b>	in basso a sinistra
<b>STMD - Descrizione</b>	tavolozza blu con "G. Locarno M." all'interno

## TU - CONDIZIONE GIURIDICA E VINCOLI

**CDG - CONDIZIONE GIURIDICA**

<b>CDGG - Indicazione generica</b>	proprietà Stato
<b>CDGS - Indicazione specifica</b>	Ministero per i Beni e le Attività Culturali
<b>CDGI - Indirizzo</b>	via Accademia delle Scienze, 5

**DO - FONTI E DOCUMENTI DI RIFERIMENTO****FTA - DOCUMENTAZIONE FOTOGRAFICA**

<b>FTAX - Genere</b>	documentazione allegata
<b>FTAP - Tipo</b>	fotografia digitale (file)
<b>FTAA - Autore</b>	Gonella, Riccardo
<b>FTAD - Data</b>	2008/11/00
<b>FTAE - Ente proprietario</b>	SBAS TO
<b>FTAC - Collocazione</b>	Archivio fotografico
<b>FTAN - Codice identificativo</b>	SBAS TO 21832/DIG

**FTA - DOCUMENTAZIONE FOTOGRAFICA**

<b>FTAX - Genere</b>	documentazione allegata
<b>FTAP - Tipo</b>	positivo b/n
<b>FTAA - Autore</b>	NR
<b>FTAD - Data</b>	0000/00/00
<b>FTAE - Ente proprietario</b>	SBAS TO
<b>FTAC - Collocazione</b>	Archivio fotografico
<b>FTAN - Codice identificativo</b>	SBAS TO 231085

**AD - ACCESSO AI DATI****ADS - SPECIFICHE DI ACCESSO AI DATI**

<b>ADSP - Profilo di accesso</b>	1
<b>ADSM - Motivazione</b>	scheda contenente dati liberamente accessibili

**CM - COMPILAZIONE****CMP - COMPILAZIONE**

<b>CMPD - Data</b>	2012
<b>CMPN - Nome</b>	Grisolia, Francesco
<b>RSR - Referente scientifico</b>	Gabrielli, Edith
<b>FUR - Funzionario responsabile</b>	Careddu, Giorgio Ettore
<b>FUR - Funzionario responsabile</b>	Epifani, Mario