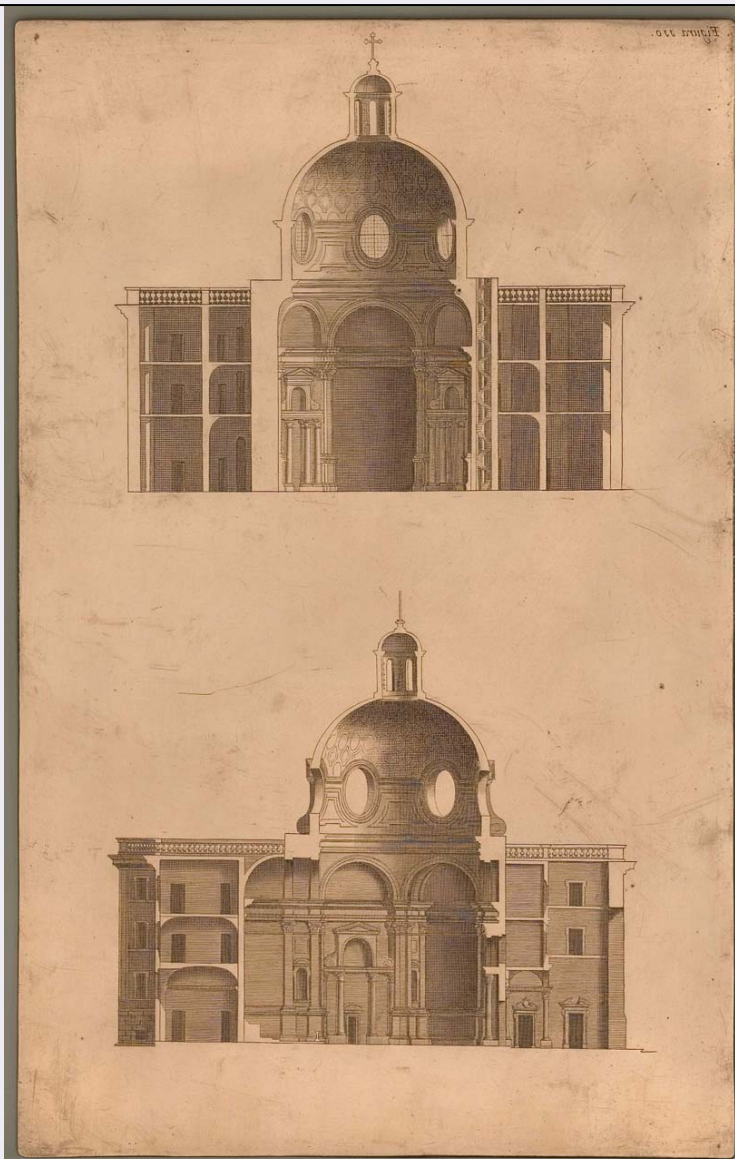


# SCHEDA



## CD - CODICI

TSK - Tipo Scheda MI

LIR - Livello ricerca P

### NCT - CODICE UNIVOCO

NCTR - Codice regione 12

NCTN - Numero catalogo generale 00268657

ESC - Ente schedatore S52

ECP - Ente competente S52

## RV - RELAZIONI

### RVE - STRUTTURA COMPLESSA

RVEL - Livello 92

RVER - Codice bene radice 1200268657

## OG - OGGETTO

### OGT - OGGETTO

OGTD - Definizione matrice incisa

**QNT - QUANTITA'**

<b>QNTQ - Numero d'ordine</b>	110
-------------------------------	-----

**SGT - SOGGETTO**

<b>SGTI - Identificazione</b>	sezioni di edificio religioso
<b>SGTP - Titolo proprio</b>	Spaccato per lungo, e per largo dell'istesso Collegio
<b>SGTL - Tipo titolo</b>	bibliografico
<b>SGTR - Titolo parallelo</b>	Fissum ejusdem Collegii in longitudinem, ac latitudinem
<b>SGTS - Titolo della serie di appartenenza</b>	PERSPECTIVA PICTORUM ET ARCHITECTORUM II

**LC - LOCALIZZAZIONE GEOGRAFICA AMMINISTRATIVA****PVC - LOCALIZZAZIONE GEOGRAFICO-AMMINISTRATIVA ATTUALE**

<b>PVCS - Stato</b>	ITALIA
<b>PVCR - Regione</b>	Lazio
<b>PVCP - Provincia</b>	RM
<b>PVCC - Comune</b>	Roma

**LDC - COLLOCAZIONE SPECIFICA**

<b>LDCT - Tipologia</b>	palazzo
<b>LDCN - Denominazione</b>	Palazzo Fontana di Trevi
<b>LDCU - Denominazione spazio viabilistico</b>	Via della Stamperia, 6
<b>LDCM - Denominazione raccolta</b>	Istituto Nazionale per la Grafica
<b>LDCS - Specifiche</b>	Calcoteca

**UB - UBICAZIONE E DATI PATRIMONIALI****INV - INVENTARIO DI MUSEO O DI SOPRINTENDENZA**

<b>INVN - Numero</b>	3600/184
<b>INVD - Data</b>	2008

**INV - INVENTARIO DI MUSEO O DI SOPRINTENDENZA**

<b>INVN - Numero</b>	23409
<b>INVD - Data</b>	2008

**LA - ALTRE LOCALIZZAZIONI GEOGRAFICO-AMMINISTRATIVE**

<b>TCL - Tipo di localizzazione</b>	luogo di provenienza
-------------------------------------	----------------------

**PRV - LOCALIZZAZIONE GEOGRAFICO-AMMINISTRATIVA**

<b>PRVS - Stato</b>	ITALIA
<b>PRVR - Regione</b>	Lazio
<b>PRVP - Provincia</b>	RM
<b>PRVC - Comune</b>	Roma

**PRC - COLLOCAZIONE SPECIFICA**

<b>PRCT - Tipologia</b>	palazzo
<b>PRCD - Denominazione</b>	Collegio Romano
<b>PRCS - Specifiche</b>	Farmacia

**PRD - DATA**

<b>PRDI - Data ingresso</b>	1702 ante
-----------------------------	-----------

<b>PRDU - Data uscita</b>	1823 post
---------------------------	-----------

## **LA - ALTRE LOCALIZZAZIONI GEOGRAFICO-AMMINISTRATIVE**

<b>TCL - Tipo di localizzazione</b>	luogo di provenienza
-------------------------------------	----------------------

### **PRV - LOCALIZZAZIONE GEOGRAFICO-AMMINISTRATIVA**

<b>PRVS - Stato</b>	ITALIA
---------------------	--------

<b>PRVR - Regione</b>	Lazio
-----------------------	-------

<b>PRVP - Provincia</b>	RM
-------------------------	----

<b>PRVC - Comune</b>	Roma
----------------------	------

### **PRC - COLLOCAZIONE SPECIFICA**

<b>PRCT - Tipologia</b>	palazzo
-------------------------	---------

<b>PRCD - Denominazione</b>	Casa Professa dei Gesuiti
-----------------------------	---------------------------

<b>PRCS - Specifiche</b>	Biblioteca
--------------------------	------------

### **PRD - DATA**

<b>PRDI - Data ingresso</b>	1823 post
-----------------------------	-----------

<b>PRDU - Data uscita</b>	1971 post
---------------------------	-----------

## **DT - CRONOLOGIA**

### **DTZ - CRONOLOGIA GENERICA**

<b>DTZG - Secolo</b>	sec. XVII
----------------------	-----------

### **DTS - CRONOLOGIA SPECIFICA**

<b>DTSI - Da</b>	1700
------------------	------

<b>DTSF - A</b>	1700
-----------------	------

<b>DTM - Motivazione cronologia</b>	bibliografia
-------------------------------------	--------------

## **AU - DEFINIZIONE CULTURALE**

### **AUT - AUTORE**

<b>AUTR - Riferimento all'intervento</b>	inventore
--	-----------

<b>AUTM - Motivazione dell'attribuzione</b>	bibliografia
---	--------------

<b>AUTN - Nome scelto</b>	Pozzo Andrea
---------------------------	--------------

<b>AUTA - Dati anagrafici</b>	1642/ 1709
-------------------------------	------------

<b>AUTH - Sigla per citazione</b>	00006072
-----------------------------------	----------

### **AUT - AUTORE**

<b>AUTR - Riferimento all'intervento</b>	incisore
--	----------

<b>AUTM - Motivazione dell'attribuzione</b>	firma
---	-------

<b>AUTN - Nome scelto</b>	Verkruids Theodore
---------------------------	--------------------

<b>AUTA - Dati anagrafici</b>	notizie dal 1700/ 1739
-------------------------------	------------------------

<b>AUTH - Sigla per citazione</b>	00005083
-----------------------------------	----------

## **MT - DATI TECNICI**

<b>MTC - Materia e tecnica</b>	rame/ bulino
--------------------------------	--------------

### **MIS - MISURE**

<b>MISU - Unita'</b>	mm
----------------------	----

MISA - Altezza	368
MISL - Larghezza	231
<b>CO - CONSERVAZIONE</b>	
<b>STC - STATO DI CONSERVAZIONE</b>	
STCC - Stato di conservazione	buono
STCS - Indicazioni specifiche	restaurata
<b>DA - DATI ANALITICI</b>	
<b>DES - DESCRIZIONE</b>	
DESI - Codifica Iconclass	48C1424
DESS - Indicazioni sul soggetto	Architetture: edificio religioso, sezione.
<b>ISR - ISCRIZIONI</b>	
ISRC - Classe di appartenenza	documentaria
ISRS - Tecnica di scrittura	a incisione
ISRT - Tipo di caratteri	corsivo
ISRP - Posizione	in alto a destra
ISRI - Trascrizione	Figura 110.
<b>TU - CONDIZIONE GIURIDICA E VINCOLI</b>	
<b>ACQ - ACQUISIZIONE</b>	
ACQT - Tipo acquisizione	acquisto
ACQL - Luogo acquisizione	2008
<b>CDG - CONDIZIONE GIURIDICA</b>	
CDGG - Indicazione generica	proprietà Stato
CDGS - Indicazione specifica	Ministero per i Beni e le Attività Culturali
<b>DO - FONTI E DOCUMENTI DI RIFERIMENTO</b>	
<b>FTA - DOCUMENTAZIONE FOTOGRAFICA</b>	
FTAX - Genere	documentazione allegata
FTAP - Tipo	fotografia digitale (file)
FTAN - Codice identificativo	INGMIR3600_184
FTAT - Note	dopo il restauro
<b>FTA - DOCUMENTAZIONE FOTOGRAFICA</b>	
FTAX - Genere	documentazione allegata
FTAP - Tipo	fotografia digitale (file)
FTAN - Codice identificativo	3600-184
FTAT - Note	prima del restauro
<b>BIB - BIBLIOGRAFIA</b>	
BIBX - Genere	bibliografia di confronto
BIBA - Autore	Mirabili Disinganni
BIBD - Anno di edizione	2010

<b>BIBH - Sigla per citazione</b>	00004076
<b>BIBN - V., pp., nn.</b>	pp. 281-282, n. 14.11
<b>AD - ACCESSO AI DATI</b>	
<b>ADS - SPECIFICHE DI ACCESSO AI DATI</b>	
<b>ADSP - Profilo di accesso</b>	1
<b>ADSM - Motivazione</b>	scheda contenente dati liberamente accessibili
<b>CM - COMPILAZIONE</b>	
<b>CMP - COMPILAZIONE</b>	
<b>CMPD - Data</b>	2014
<b>CMPN - Nome</b>	Robino Rizzet, Andrea
<b>RSR - Referente scientifico</b>	Mariani, Ginevra
<b>FUR - Funzionario responsabile</b>	Giffi, Elisabetta
<b>AN - ANNOTAZIONI</b>	
<b>OSS - Osservazioni</b>	Il rovescio presenta prove di bulino. Dalla matrice è stata tirata una stampa in occasione della mostra "Mirabili Disinganni" (Roma 2010).