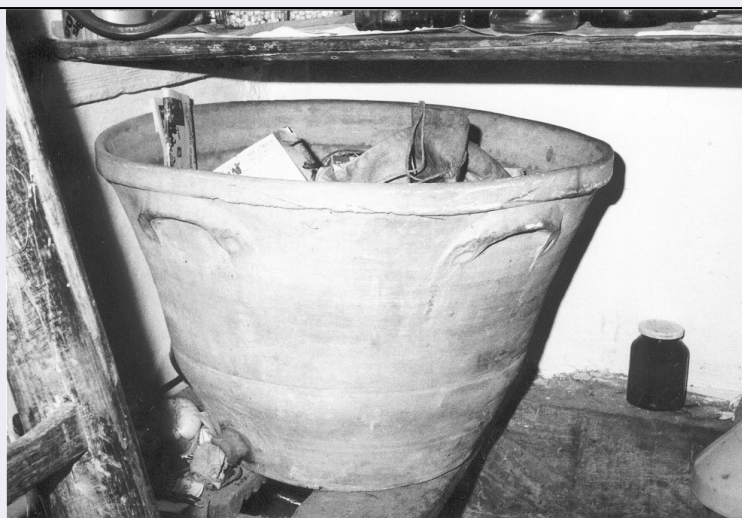


SCHEDA



CD - CODICI

TSK - Tipo di scheda RA

LIR - Livello di ricerca P

NCT - CODICE UNIVOCO

NCTR - Codice regione 16

NCTN - Numero catalogo generale 00067561

ESC - Ente schedatore S63

ECP - Ente competente S63

LC - LOCALIZZAZIONE

PVC - LOCALIZZAZIONE GEOGRAFICO-AMMINISTRATIVA

PVCP - Provincia FG

PVCC - Comune MANFREDONIA

LDC - COLLOCAZIONE SPECIFICA

LDCT - Tipologia castello

LDCQ - Qualificazione svevo-angioino-aragonese

LDCU - Denominazione spazio viabilistico via Castello Svevo

LDCM - Denominazione raccolta Museo Nazionale di Manfredonia

LDCS - Specifiche deposito

UB - UBICAZIONE

INV - INVENTARIO DI MUSEO O SOPRINTENDENZA

INVN - Numero 0754

LA - ALTRE LOCALIZZAZIONI

TCL - Tipo di Localizzazione reperimento

PRV - LOCALIZZAZIONE GEOGRAFICO-AMMINISTRATIVA

PRVP - Provincia FG

PRVC - Comune Manfredonia

PRVL - Localita' Beccarini

RP - REPERIMENTO**LGI - COORDINATE I.G.M. O ALTRO**

LGII - Istituto	I.G.M.
LGIN - Numero foglio	164
LGIQ - Sigla quadrante	I SE

OG - OGGETTO**OGT - OGGETTO**

OGTD - Definizione	STELE?/frammento
CLS - Classe e produzione	STELE DAUNIE?

DT - CRONOLOGIA**DTZ - CRONOLOGIA GENERICA**

DTZG - Secolo	sec. VII a.C.
----------------------	---------------

DTS - CRONOLOGIA SPECIFICA

DTSI - Da	699 a.C.
DTSV - Validita'	ca.
DTSF - A	600 a.C.
DTSL - Validita'	ca.
DTM - Motivazione cronologia	bibliografia
DTM - Motivazione cronologia	analisi stilistica

AU - DEFINIZIONE CULTURALE**ATB - AMBITO CULTURALE**

ATBD - Denominazione	produzione daunia
ATBM - Motivazione dell'attribuzione	analisi stilistica

MT - DATI TECNICI

MTC - Materia e tecnica	pietra calcarea
MTC - Materia e tecnica	a incisione

MIS - MISURE

MISU - Unità	cm
MISA - Altezza	30.8
MISL - Larghezza	24
MISS - Spessore	7.6

CO - CONSERVAZIONE**STC - STATO DI CONSERVAZIONE**

STCC - Stato di conservazione	frammentario
STCS - Indicazioni specifiche	un frammento, spezzato su tutti i lati; superfici erose

DA - DATI ANALITICI**DES - DESCRIZIONE**

DESO - Indicazioni sull'oggetto	frammento di forma irregolarmente trapezoidale, su cui si riconosce un solco inciso, interpretabile come possibile parte terminale di stele
--	---

TU - CONDIZIONE GIURIDICA E VINCOLI

CDG - CONDIZIONE GIURIDICA**CDGG - Indicazione
generica**

proprietà Stato

**CDGS - Indicazione
specifica**

Ministero per i Beni e le Attività Culturali

DO - FONTI E DOCUMENTI DI RIFERIMENTO**FTA - FOTOGRAFIE****FTAX - Genere**

fotografie allegate

FTAP - Tipo

diapositiva colore

FTAN - Codice identificativo

SATA9391FG

CM - COMPILAZIONE**CMP - COMPILAZIONE****CMPD - Data**

2002

CMPN - Nome compilatore

Ceci L.

**FUR - Funzionario
responsabile**

Mazzei M.

RVM - TRASCRIZIONE PER MEMORIZZAZIONE**RVMD - Data registrazione**

2002

RVMN - Nome revisore

Ceci L.