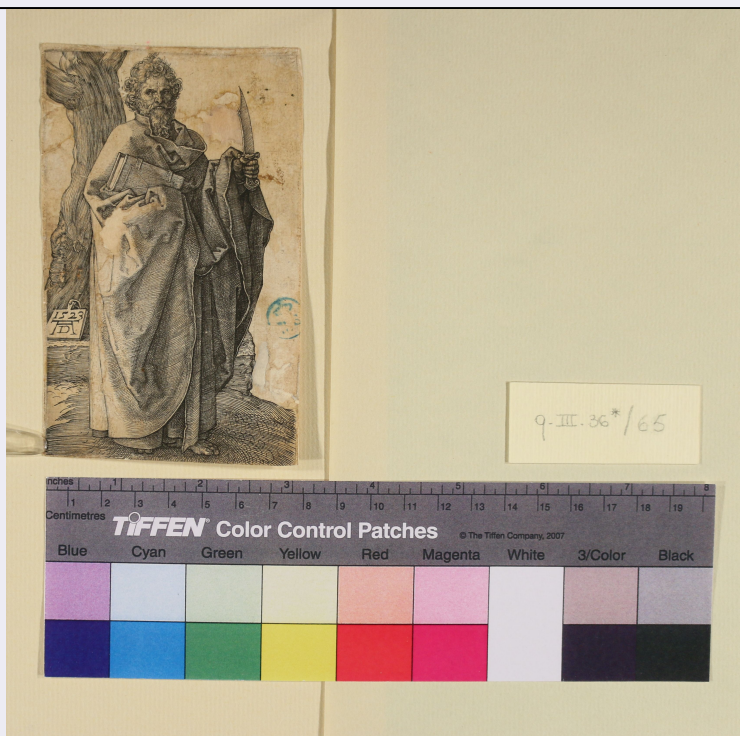


# SCHEDA



## CD - CODICI

TSK - Tipo di scheda RA

LIR - Livello di ricerca P

### NCT - CODICE UNIVOCO

NCTR - Codice regione 16

NCTN - Numero catalogo generale 00067635

ESC - Ente schedatore S63

ECP - Ente competente S63

## LC - LOCALIZZAZIONE

### PVC - LOCALIZZAZIONE GEOGRAFICO-AMMINISTRATIVA

PVCP - Provincia FG

PVCC - Comune MANFREDONIA

### LDC - COLLOCAZIONE SPECIFICA

LDCT - Tipologia castello

LDCQ - Qualificazione svevo-angioino-aragonese

LDCU - Denominazione spazio viabilistico via Castello Svevo

LDCM - Denominazione raccolta Museo Nazionale di Manfredonia

LDCS - Specifiche deposito

## UB - UBICAZIONE

### INV - INVENTARIO DI MUSEO O SOPRINTENDENZA

INVN - Numero 0828, 0971, 1260

## LA - ALTRE LOCALIZZAZIONI

TCL - Tipo di Localizzazione reperimento

**PRV - LOCALIZZAZIONE GEOGRAFICO-AMMINISTRATIVA**

PRVP - Provincia	FG
PRVC - Comune	Manfredonia
PRVL - Localita'	Beccarini

**RP - REPERIMENTO****LGI - COORDINATE I.G.M. O ALTRO**

LGII - Istituto	I.G.M.
LGIN - Numero foglio	164
LGIQ - Sigla quadrante	I SE

**OG - OGGETTO****OGT - OGGETTO**

OGTD - Definizione	STELE/frammento
OGTT - Tipologia	Nava, tipo II-III
CLS - Classe e produzione	STELE DAUNIE

**DT - CRONOLOGIA****DTZ - CRONOLOGIA GENERICA**

DTZG - Secolo	secc. VII/ VI a.C.
---------------	--------------------

**DTS - CRONOLOGIA SPECIFICA**

DTSI - Da	649 a.C.
DTSV - Validita'	ca.
DTSF - A	550 a.C.
DTSL - Validita'	ca.
DTM - Motivazione cronologia	bibliografia
DTM - Motivazione cronologia	analisi stilistica

**AU - DEFINIZIONE CULTURALE****ATB - AMBITO CULTURALE**

ATBD - Denominazione	produzione daunia
ATBM - Motivazione dell'attribuzione	analisi stilistica

**MT - DATI TECNICI**

MTC - Materia e tecnica	a rilievo
MTC - Materia e tecnica	tracce di colore rosso
MTC - Materia e tecnica	pietra calcarea
MTC - Materia e tecnica	a incisione
MTC - Materia e tecnica	excisione

**MIS - MISURE**

MISU - Unità	cm
MISA - Altezza	62
MISL - Larghezza	38
MISS - Spessore	8.5

**CO - CONSERVAZIONE****STC - STATO DI CONSERVAZIONE**

STCC - Stato di	
-----------------	--

<b>conservazione</b>	frammentario
<b>STCS - Indicazioni specifiche</b>	in parte ricostruita con tre frammenti
<b>DA - DATI ANALITICI</b>	
<b>DES - DESCRIZIONE</b>	
<b>DESO - Indicazioni sull'oggetto</b>	tre frammenti relativi alla parte supero-laterale e centrale di una stele con armi, conservante l'attacco del collo
<b>DESS - Indicazioni sul soggetto</b>	sul lato A, collare rettangolare formato da due file di riquadri decorati con motivi a triangoli concentrici contrapposti e cerchietti; braccio sinistro soprastante il puntale di una spada inguainata con elsa erosa; scena figurata con due guerrieri posti su due registri, armati elmo con cimiero, scudo circolare decorato con rosone centrale e lancia, quadrupede (cane?); sul lato B, collare rettangolare formato da due file di riquadri decorati con motivi a triangoli concentrici contrapposti e cerchietti; scudo circolare frammentario decorato da losanghe con motivi a cerchi concentrici, alternate a losanghe fogliate; al di sotto, pendaglio a melograno, due elementi a raggiera, di cui uno frammentario; al centro, croce uncinata a rilievo; sul lato sinistro, serie continua di rombi
<b>TU - CONDIZIONE GIURIDICA E VINCOLI</b>	
<b>CDG - CONDIZIONE GIURIDICA</b>	
<b>CDGG - Indicazione generica</b>	proprietà Stato
<b>CDGS - Indicazione specifica</b>	Ministero per i Beni e le Attività Culturali
<b>DO - FONTI E DOCUMENTI DI RIFERIMENTO</b>	
<b>FTA - FOTOGRAFIE</b>	
<b>FTAX - Genere</b>	fotografie allegate
<b>FTAP - Tipo</b>	diapositiva colore
<b>FTAN - Codice identificativo</b>	SATA9525FG
<b>FTA - FOTOGRAFIE</b>	
<b>FTAX - Genere</b>	fotografie allegate
<b>FTAP - Tipo</b>	diapositiva colore
<b>FTAN - Codice identificativo</b>	SATA9526FG
<b>BIB - BIBLIOGRAFIA</b>	
<b>BIBX - Genere</b>	bibliografia specifica
<b>BIBA - Autore</b>	Nava M.L.
<b>BIBD - Anno di edizione</b>	1980
<b>BIBN - V., pp., nn.</b>	p. 144, n. 637
<b>BIBI - V., tavv., figg.</b>	tav. CCV
<b>BIBH - Sigla per citazione</b>	00000005
<b>CM - COMPILAZIONE</b>	
<b>CMP - COMPILAZIONE</b>	
<b>CMPD - Data</b>	2002
<b>CMPN - Nome compilatore</b>	Ceci L.
<b>FUR - Funzionario responsabile</b>	Mazzei M.

**RVM - TRASCRIZIONE PER MEMORIZZAZIONE**

<b>RVMD - Data registrazione</b>	2002
<b>RVMN - Nome revisore</b>	Ceci L.