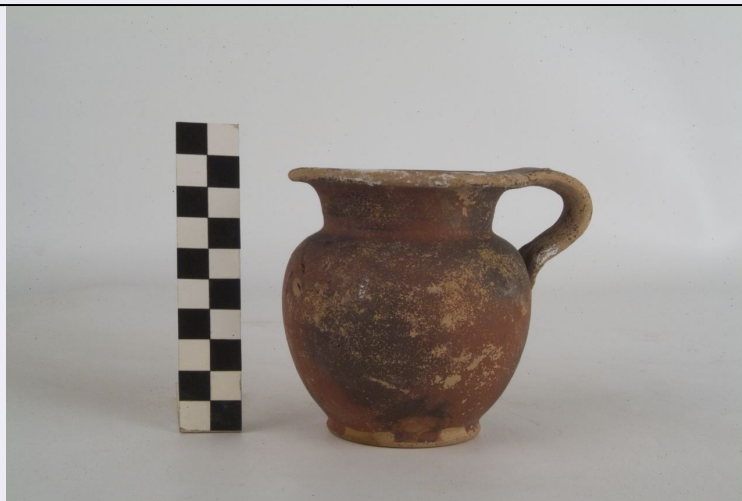


SCHEDA



CD - CODICI

TSK - Tipo di scheda RA

LIR - Livello di ricerca P

NCT - CODICE UNIVOCO

NCTR - Codice regione 16

NCTN - Numero catalogo generale 00151135

ESC - Ente schedatore S63

ECP - Ente competente S63

LC - LOCALIZZAZIONE

PVC - LOCALIZZAZIONE GEOGRAFICO-AMMINISTRATIVA

PVCP - Provincia FG

PVCC - Comune FOGGIA

LDC - COLLOCAZIONE SPECIFICA

LDCT - Tipologia Palazzo

LDCQ - Qualificazione Civico

LDCS - Specifiche Deposito Soprintendenza per i Beni Archeologici della Puglia

UB - UBICAZIONE

INV - INVENTARIO DI MUSEO O SOPRINTENDENZA

INVN - Numero FG2235

INV - INVENTARIO DI MUSEO O SOPRINTENDENZA

INVN - Numero TA125127

LA - ALTRE LOCALIZZAZIONI

TCL - Tipo di Localizzazione reperimento

PRV - LOCALIZZAZIONE GEOGRAFICO-AMMINISTRATIVA

PRVP - Provincia FG

PRVC - Comune Foggia

PRVL - Localita' Arpi, contrada Montarozzi

RP - REPERIMENTO

LGI - COORDINATE I.G.M. O ALTRO

LGII - Istituto	IGMI
LGIT - Denominazione tavoletta	Arpinova
LGIN - Numero foglio	408
LGIQ - Sigla quadrante	INE
SPR - Specifiche di reperimento	Tomba 8, grotticella a camera
DSC - DATI DI SCAVO	
DSCF - Ente responsabile	S63
DSCA - Autori dello scavo	Tinè Bertocchi F.
DSCD - Data di scavo	1966/00/00
DSCI - Inventario di scavo	6
DSCB - Bibliografia	F. Tinè Bertocchi, Le necropoli daunie di Ascoli Satriano e Arpi, Genova 1985, pp. 257-260
ROC - RIFERIMENTO OGGETTI STESSO CONTESTO	
ROCC - Classe di appartenenza materiali	Ceramica a vernice nera
ROCI - Inventario	2230, da 2235 a 2237, da 2239 a 2240, 2244, 2247
ROC - RIFERIMENTO OGGETTI STESSO CONTESTO	
ROCC - Classe di appartenenza materiali	Ceramica acroma
ROCI - Inventario	2231, 2234, 2241
ROC - RIFERIMENTO OGGETTI STESSO CONTESTO	
ROCC - Classe di appartenenza materiali	Ceramica di stile misto
ROCI - Inventario	2232, 2238, 2243
ROC - RIFERIMENTO OGGETTI STESSO CONTESTO	
ROCC - Classe di appartenenza materiali	Ceramica a decorazione lineare
ROCI - Inventario	2245
ROC - RIFERIMENTO OGGETTI STESSO CONTESTO	
ROCC - Classe di appartenenza materiali	Ceramica a vernice rossa
ROCI - Inventario	2242
ROC - RIFERIMENTO OGGETTI STESSO CONTESTO	
ROCC - Classe di appartenenza materiali	Ornamenti
ROCI - Inventario	2246, da 2249a a 2249m
ROC - RIFERIMENTO OGGETTI STESSO CONTESTO	
ROCC - Classe di appartenenza materiali	Ceramica a figure rosse
ROCI - Inventario	2233
OG - OGGETTO	
OGT - OGGETTO	
OGTD - Definizione	BROCCHETTA

OGTT - Tipologia	Morel, serie 5330
CLS - Classe e produzione	CERAMICA A VERNICE NERA
DT - CRONOLOGIA	
DTZ - CRONOLOGIA GENERICA	
DTZG - Secolo	sec. IV a.C.
DTS - CRONOLOGIA SPECIFICA	
DTSI - Da	399 a.C.
DTSV - Validita'	ca.
DTSF - A	300 a.C.
DTSL - Validita'	ca.
DTM - Motivazione cronologia	analisi stilistica
AU - DEFINIZIONE CULTURALE	
ATB - AMBITO CULTURALE	
ATBD - Denominazione	produzione apula
ATBM - Motivazione dell'attribuzione	analisi stilistica
MT - DATI TECNICI	
MTC - Materia e tecnica	Argilla arancio tenera, compatta
MTC - Materia e tecnica	vernice nera malcotta
MTC - Materia e tecnica	a tornio veloce
MIS - MISURE	
MISU - Unità	cm
MISA - Altezza	9.1
MISD - Diametro	8.3
MISV - Varie	diametro piede 5.1
MISV - Varie	diametro orlo 7.7
CO - CONSERVAZIONE	
STC - STATO DI CONSERVAZIONE	
STCC - Stato di conservazione	integro
STCS - Indicazioni specifiche	vernice scalfita diffusamente
DA - DATI ANALITICI	
DES - DESCRIZIONE	
DESO - Indicazioni sull'oggetto	Basso piede a disco; corpo globulare; collo concavo; labbro estroflesso, arrotondato; ansa a nastro, verticale; fondo del piede risparmiato dalla vernice
TU - CONDIZIONE GIURIDICA E VINCOLI	
CDG - CONDIZIONE GIURIDICA	
CDGG - Indicazione generica	proprietà Stato
CDGS - Indicazione specifica	Ministero per i Beni e le Attività Culturali
DO - FONTI E DOCUMENTI DI RIFERIMENTO	

FTA - FOTOGRAFIE**FTAX - Genere** fotografie allegate**FTAP - Tipo** fotografia colore**FTAN - Codice identificativo** Cd155_2235**BIB - BIBLIOGRAFIA****BIBX - Genere** bibliografia specifica**BIBA - Autore** Tinè Bertocchi F.**BIBD - Anno di edizione** 1985**BIBN - V., pp., nn.** p. 258, n. 6**BIBI - V., tavv., figg.** fig. 431, n. 6**BIBH - Sigla per citazione** 00000169**CM - COMPILAZIONE****CMP - COMPILAZIONE****CMPD - Data** 2005**CMPN - Nome compilatore** Caliandro, Giuseppina**FUR - Funzionario responsabile** Cocchiario, Assunta