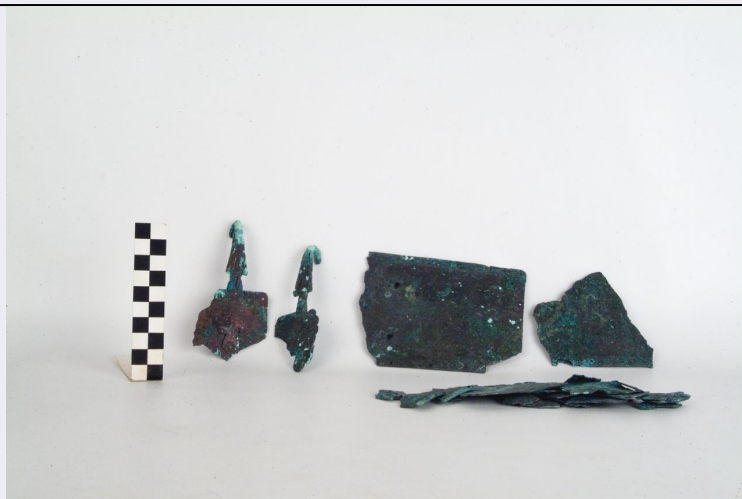


# SCHEDA



## CD - CODICI

TSK - Tipo di scheda	RA
LIR - Livello di ricerca	P
<b>NCT - CODICE UNIVOCO</b>	
NCTR - Codice regione	16
NCTN - Numero catalogo generale	00151210
ESC - Ente schedatore	S63
ECP - Ente competente	S63

## LC - LOCALIZZAZIONE

### PVC - LOCALIZZAZIONE GEOGRAFICO-AMMINISTRATIVA

PVCP - Provincia	FG
PVCC - Comune	FOGGIA

### LDC - COLLOCAZIONE SPECIFICA

LDCT - Tipologia	Palazzo
LDCQ - Qualificazione	Civico
LDCS - Specifiche	Deposito Soprintendenza per i Beni Archeologici della Puglia

## UB - UBICAZIONE

### INV - INVENTARIO DI MUSEO O SOPRINTENDENZA

INVN - Numero	FG2305
---------------	--------

### INV - INVENTARIO DI MUSEO O SOPRINTENDENZA

INVN - Numero	TA125197
---------------	----------

## LA - ALTRE LOCALIZZAZIONI

TCL - Tipo di Localizzazione	reperimento
------------------------------	-------------

### PRV - LOCALIZZAZIONE GEOGRAFICO-AMMINISTRATIVA

PRVP - Provincia	FG
PRVC - Comune	Foggia
PRVL - Localita'	Arpi, contrada Montarozzi

## RP - REPERIMENTO

### LGI - COORDINATE I.G.M. O ALTRO

<b>LGII - Istituto</b>	IGMI
<b>LGIT - Denominazione tavoletta</b>	Arpinova
<b>LGIN - Numero foglio</b>	408
<b>LGIQ - Sigla quadrante</b>	INE
<b>SPR - Specifiche di reperimento</b>	Tomba 11, a grotticella
<b>DSC - DATI DI SCAVO</b>	
<b>DSCF - Ente responsabile</b>	S63
<b>DSCA - Autori dello scavo</b>	Tinè Bertocchi F.
<b>DSCD - Data di scavo</b>	1966/00/00
<b>DSCI - Inventario di scavo</b>	9
<b>DSCB - Bibliografia</b>	F. Tinè Bertocchi, Le necropoli daunie di Ascoli Satriano e Arpi, Genova 1985, pp. 238-241
<b>ROC - RIFERIMENTO OGGETTI STESSO CONTESTO</b>	
<b>ROCC - Classe di appartenenza materiali</b>	Ceramica a vernice nera
<b>ROCI - Inventario</b>	2298, da 2302 a 2303, 2308, da 2310 a 2313, 2315
<b>ROC - RIFERIMENTO OGGETTI STESSO CONTESTO</b>	
<b>ROCC - Classe di appartenenza materiali</b>	Armi
<b>ROCI - Inventario</b>	da 2299 a 2301, da 2305 a 2306
<b>ROC - RIFERIMENTO OGGETTI STESSO CONTESTO</b>	
<b>ROCC - Classe di appartenenza materiali</b>	Ceramica a vernice bruna
<b>ROCI - Inventario</b>	2297, 2309
<b>ROC - RIFERIMENTO OGGETTI STESSO CONTESTO</b>	
<b>ROCC - Classe di appartenenza materiali</b>	Ceramica a vernice nera in parte risparmiata
<b>ROCI - Inventario</b>	2316
<b>ROC - RIFERIMENTO OGGETTI STESSO CONTESTO</b>	
<b>ROCC - Classe di appartenenza materiali</b>	Ceramica acroma
<b>ROCI - Inventario</b>	2307
<b>ROC - RIFERIMENTO OGGETTI STESSO CONTESTO</b>	
<b>ROCC - Classe di appartenenza materiali</b>	Instrumentum
<b>ROCI - Inventario</b>	2314
<b>ROC - RIFERIMENTO OGGETTI STESSO CONTESTO</b>	
<b>ROCC - Classe di appartenenza materiali</b>	Ceramica a vernice nera sovraddipinta
<b>ROCI - Inventario</b>	2304
<b>OG - OGGETTO</b>	
<b>OGT - OGGETTO</b>	
<b>OGTD - Definizione</b>	CINTURONE

<b>CLS - Classe e produzione</b>	ARMI
<b>DT - CRONOLOGIA</b>	
<b>DTZ - CRONOLOGIA GENERICA</b>	
<b>DTZG - Secolo</b>	sec. IV a.C.
<b>DTS - CRONOLOGIA SPECIFICA</b>	
<b>DTSI - Da</b>	399 a.C.
<b>DTSV - Validita'</b>	ca.
<b>DTSF - A</b>	300 a.C.
<b>DTSL - Validita'</b>	ca.
<b>DTM - Motivazione cronologia</b>	analisi stilistica
<b>AU - DEFINIZIONE CULTURALE</b>	
<b>ATB - AMBITO CULTURALE</b>	
<b>ATBD - Denominazione</b>	ambito italiota
<b>ATBM - Motivazione dell'attribuzione</b>	analisi stilistica
<b>MT - DATI TECNICI</b>	
<b>MTC - Materia e tecnica</b>	Bronzo
<b>MTC - Materia e tecnica</b>	fusione laminare
<b>MTC - Materia e tecnica</b>	martellatura
<b>MTC - Materia e tecnica</b>	incisione
<b>MIS - MISURE</b>	
<b>MISU - Unità</b>	cm
<b>MISA - Altezza</b>	9
<b>MISV - Varie</b>	lunghezza ganci 9.9
<b>CO - CONSERVAZIONE</b>	
<b>STC - STATO DI CONSERVAZIONE</b>	
<b>STCC - Stato di conservazione</b>	frammentario
<b>STCS - Indicazioni specifiche</b>	Si conservano circa 60 frammenti; superficie ossidata; incrostazioni
<b>DA - DATI ANALITICI</b>	
<b>DES - DESCRIZIONE</b>	
<b>DESO - Indicazioni sull'oggetto</b>	Cinturone a lamina piatta, forata lungo il bordo per il fissaggio; su un margine, due fori per l'aggancio; su un frammento, coppia di ganci sagomati a palmetta allungata, fissati da chiodini ribattuti; particolari dei ganci incisi
<b>TU - CONDIZIONE GIURIDICA E VINCOLI</b>	
<b>CDG - CONDIZIONE GIURIDICA</b>	
<b>CDGG - Indicazione generica</b>	proprietà Stato
<b>CDGS - Indicazione specifica</b>	Ministero per i Beni e le Attività Culturali
<b>DO - FONTI E DOCUMENTI DI RIFERIMENTO</b>	
<b>FTA - FOTOGRAFIE</b>	

<b>FTAX - Genere</b>	fotografie allegate
<b>FTAP - Tipo</b>	fotografia colore
<b>FTAN - Codice identificativo</b>	Cd155_2305
<b>BIB - BIBLIOGRAFIA</b>	
<b>BIBX - Genere</b>	bibliografia specifica
<b>BIBA - Autore</b>	Tinè Bertocchi F.
<b>BIBD - Anno di edizione</b>	1985
<b>BIBN - V., pp., nn.</b>	p. 240, n. 9
<b>BIBI - V., tavv., figg.</b>	figg. 403-404, n. 9
<b>BIBH - Sigla per citazione</b>	00000169
<b>CM - COMPILAZIONE</b>	
<b>CMP - COMPILAZIONE</b>	
<b>CMPD - Data</b>	2005
<b>CMPN - Nome compilatore</b>	Caliandro, Giuseppina
<b>FUR - Funzionario responsabile</b>	Cocchiaro, Assunta