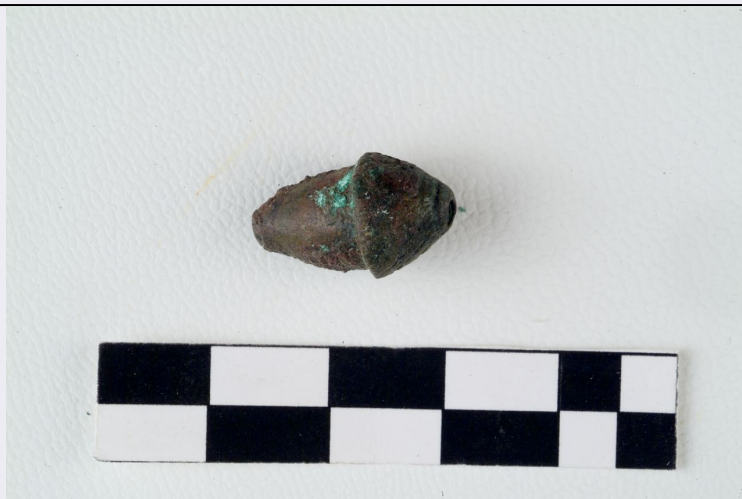


SCHEDA



CD - CODICI

TSK - Tipo di scheda RA

LIR - Livello di ricerca P

NCT - CODICE UNIVOCO

NCTR - Codice regione 16

NCTN - Numero catalogo generale 00151275

ESC - Ente schedatore S63

ECP - Ente competente S63

LC - LOCALIZZAZIONE

PVC - LOCALIZZAZIONE GEOGRAFICO-AMMINISTRATIVA

PVCP - Provincia FG

PVCC - Comune FOGGIA

LDC - COLLOCAZIONE SPECIFICA

LDCT - Tipologia Palazzo

LDCQ - Qualificazione Civico

LDSC - Specifiche Deposito Soprintendenza per i Beni Archeologici della Puglia

UB - UBICAZIONE

INV - INVENTARIO DI MUSEO O SOPRINTENDENZA

INVN - Numero FG2366b

INV - INVENTARIO DI MUSEO O SOPRINTENDENZA

INVN - Numero TA125258

LA - ALTRE LOCALIZZAZIONI

TCL - Tipo di Localizzazione reperimento

PRV - LOCALIZZAZIONE GEOGRAFICO-AMMINISTRATIVA

PRVP - Provincia FG

PRVC - Comune Foggia

PRVL - Localita' Arpi, contrada Montarozzi

RP - REPERIMENTO

LGI - COORDINATE I.G.M. O ALTRO

LGII - Istituto	IGMI
LGIT - Denominazione tavoletta	Arpinova
LGIN - Numero foglio	408
LGIQ - Sigla quadrante	INE
SPR - Specifiche di reperimento	Tomba 16, a grotticella
DSC - DATI DI SCAVO	
DSCF - Ente responsabile	S63
DSCA - Autori dello scavo	Tinè Bertocchi F.
DSCD - Data di scavo	1966/00/00
DSCI - Inventario di scavo	8
DSCB - Bibliografia	F. Tinè Bertocchi, Le necropoli daunie di Ascoli Satriano e Arpi, Genova 1985, pp. 264-265, figg. 442-444
ROC - RIFERIMENTO OGGETTI STESSO CONTESTO	
ROCC - Classe di appartenenza materiali	Ceramica a vernice nera
ROCI - Inventario	da 2360 a 2361
ROC - RIFERIMENTO OGGETTI STESSO CONTESTO	
ROCC - Classe di appartenenza materiali	Ceramica acroma
ROCI - Inventario	2359
ROC - RIFERIMENTO OGGETTI STESSO CONTESTO	
ROCC - Classe di appartenenza materiali	Ceramica a vernice bruna
ROCI - Inventario	2358
ROC - RIFERIMENTO OGGETTI STESSO CONTESTO	
ROCC - Classe di appartenenza materiali	Ceramica a decorazione lineare
ROCI - Inventario	2363
ROC - RIFERIMENTO OGGETTI STESSO CONTESTO	
ROCC - Classe di appartenenza materiali	Ceramica di stile misto
ROCI - Inventario	2362
ROC - RIFERIMENTO OGGETTI STESSO CONTESTO	
ROCC - Classe di appartenenza materiali	Ornamenti
ROCI - Inventario	2364, da 2365a a 2365d, da 2366a a 2366c
ROC - RIFERIMENTO OGGETTI STESSO CONTESTO	
ROCC - Classe di appartenenza materiali	Instrumentum
ROCI - Inventario	2366d
OG - OGGETTO	
OGT - OGGETTO	
OGTD - Definizione	PENDAGLIO

CLS - Classe e produzione	ORNAMENTI
DT - CRONOLOGIA	
DTZ - CRONOLOGIA GENERICA	
DTZG - Secolo	sec. IV a.C.
DTZS - Frazione di secolo	seconda metà
DTS - CRONOLOGIA SPECIFICA	
DTSI - Da	349 a.C.
DTSV - Validita'	ca.
DTSF - A	300 a.C.
DTSL - Validita'	ca.
DTM - Motivazione cronologia	contesto
AU - DEFINIZIONE CULTURALE	
ATB - AMBITO CULTURALE	
ATBD - Denominazione	ambito daunio
ATBM - Motivazione dell'attribuzione	analisi stilistica
MT - DATI TECNICI	
MTC - Materia e tecnica	Bronzo
MTC - Materia e tecnica	fusione
MTC - Materia e tecnica	incisione
MIS - MISURE	
MISU - Unità	cm
MISA - Altezza	1.7
MISD - Diametro	1
CO - CONSERVAZIONE	
STC - STATO DI CONSERVAZIONE	
STCC - Stato di conservazione	integro
STCS - Indicazioni specifiche	Superficie ossidata
DA - DATI ANALITICI	
DES - DESCRIZIONE	
DESO - Indicazioni sull'oggetto	Pendaglio a forma di ghianda con la parte superiore decorata da fitte incisioni parallele; foro passante longitudinale
TU - CONDIZIONE GIURIDICA E VINCOLI	
CDG - CONDIZIONE GIURIDICA	
CDGG - Indicazione generica	proprietà Stato
CDGS - Indicazione specifica	Ministero per i Beni e le Attività Culturali
DO - FONTI E DOCUMENTI DI RIFERIMENTO	
FTA - FOTOGRAFIE	
FTAX - Genere	fotografie allegate
FTAP - Tipo	fotografia colore

FTAN - Codice identificativo	Cd155_2366b
BIB - BIBLIOGRAFIA	
BIBX - Genere	bibliografia specifica
BIBA - Autore	Tinë Bertocchi F.
BIBD - Anno di edizione	1985
BIBN - V., pp., nn.	p. 265, n. 8
BIBI - V., tavv., figg.	fig. 444, n. 8
BIBH - Sigla per citazione	00000169
CM - COMPILAZIONE	
CMP - COMPILAZIONE	
CMPD - Data	2005
CMPN - Nome compilatore	Caliandro, Giuseppina
FUR - Funzionario responsabile	Cocchiaro, Assunta