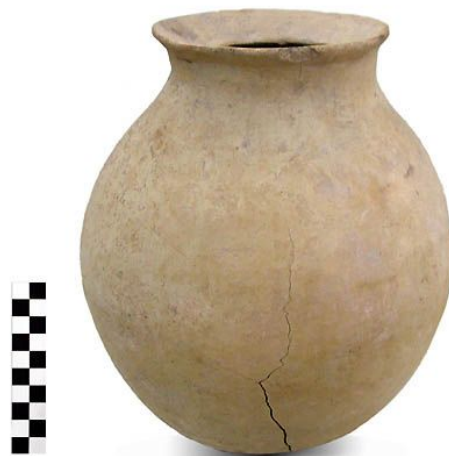


SCHEDA



CD - CODICI

TSK - Tipo di scheda	RA
LIR - Livello di ricerca	P
NCT - CODICE UNIVOCO	
NCTR - Codice regione	16
NCTN - Numero catalogo generale	00151296
ESC - Ente schedatore	S63
ECP - Ente competente	S63

LC - LOCALIZZAZIONE

PVC - LOCALIZZAZIONE GEOGRAFICO-AMMINISTRATIVA

PVCP - Provincia	FG
PVCC - Comune	FOGGIA

LDC - COLLOCAZIONE SPECIFICA

LDCT - Tipologia	Palazzo
LDCQ - Qualificazione	Civico
LDCM - Denominazione raccolta	Museo Civico
LDCS - Specifiche	Deposito

UB - UBICAZIONE

INV - INVENTARIO DI MUSEO O SOPRINTENDENZA

INVN - Numero	FG4280
---------------	--------

INV - INVENTARIO DI MUSEO O SOPRINTENDENZA

INVN - Numero	TA130018
---------------	----------

INV - INVENTARIO DI MUSEO O SOPRINTENDENZA

INVN - Numero	247
---------------	-----

LA - ALTRE LOCALIZZAZIONI

TCL - Tipo di Localizzazione	reperimento
------------------------------	-------------

PRV - LOCALIZZAZIONE GEOGRAFICO-AMMINISTRATIVA

PRVP - Provincia	FG
PRVC - Comune	Foggia
PRVL - Localita'	Arpi, contrada Montarozzi
RP - REPERIMENTO	
LGI - COORDINATE I.G.M. O ALTRO	
LGII - Istituto	IGMI
LGIT - Denominazione tavoletta	Arpinova
LGIN - Numero foglio	408
LGIQ - Sigla quadrante	INE
SPR - Specifiche di reperimento	Tomba V, con pozzetto di accesso ovoidale
DSC - DATI DI SCAVO	
DSCF - Ente responsabile	S63
DSCD - Data di scavo	1939/08/08
ROC - RIFERIMENTO OGGETTI STESSO CONTESTO	
ROCC - Classe di appartenenza materiali	Ceramica acroma
ROCI - Inventario	4280, 4284
ROC - RIFERIMENTO OGGETTI STESSO CONTESTO	
ROCC - Classe di appartenenza materiali	Ceramica di stile misto
ROCI - Inventario	4281
ROC - RIFERIMENTO OGGETTI STESSO CONTESTO	
ROCC - Classe di appartenenza materiali	Ceramica daunia
ROCI - Inventario	36220
ROC - RIFERIMENTO OGGETTI STESSO CONTESTO	
ROCC - Classe di appartenenza materiali	Instrumentum
ROCI - Inventario	138489
OG - OGGETTO	
OGT - OGGETTO	
OGTD - Definizione	OLLA OVOIDE
CLS - Classe e produzione	CERAMICA ACROMA
DT - CRONOLOGIA	
DTZ - CRONOLOGIA GENERICA	
DTZG - Secolo	secc. IV/ III a.C.
DTS - CRONOLOGIA SPECIFICA	
DTSI - Da	399 a.C.
DTSV - Validita'	ca.
DTSF - A	200 a.C.
DTSL - Validita'	ca.
DTM - Motivazione cronologia	analisi stilistica

AU - DEFINIZIONE CULTURALE**ATB - AMBITO CULTURALE**

ATBD - Denominazione	ambito daunio
ATBM - Motivazione dell'attribuzione	analisi stilistica

MT - DATI TECNICI

MTC - Materia e tecnica	Argilla beige
MTC - Materia e tecnica	a tornio veloce

MIS - MISURE

MISU - Unità	cm
MISA - Altezza	25.4
MISV - Varie	diametro orlo 13.2

CO - CONSERVAZIONE**STC - STATO DI CONSERVAZIONE**

STCC - Stato di conservazione	integro
STCS - Indicazioni specifiche	Orlo scheggiato; superficie abrasa

DA - DATI ANALITICI**DES - DESCRIZIONE**

DESO - Indicazioni sull'oggetto	Apoda a base piana; corpo ovoide; labbro estroflesso; lesionata per difetto di cottura
--	--

TU - CONDIZIONE GIURIDICA E VINCOLI**CDG - CONDIZIONE GIURIDICA**

CDGG - Indicazione generica	proprietà Stato
CDGS - Indicazione specifica	Ministero per i Beni e le Attività Culturali

DO - FONTI E DOCUMENTI DI RIFERIMENTO**FTA - FOTOGRAFIE**

FTAX - Genere	fotografie allegate
FTAP - Tipo	fotografia colore
FTAN - Codice identificativo	Cd155_4280

CM - COMPILAZIONE**CMP - COMPILAZIONE**

CMPD - Data	2005
CMPN - Nome compilatore	Caliandro, Giuseppina
FUR - Funzionario responsabile	Cocchiaro, Assunta