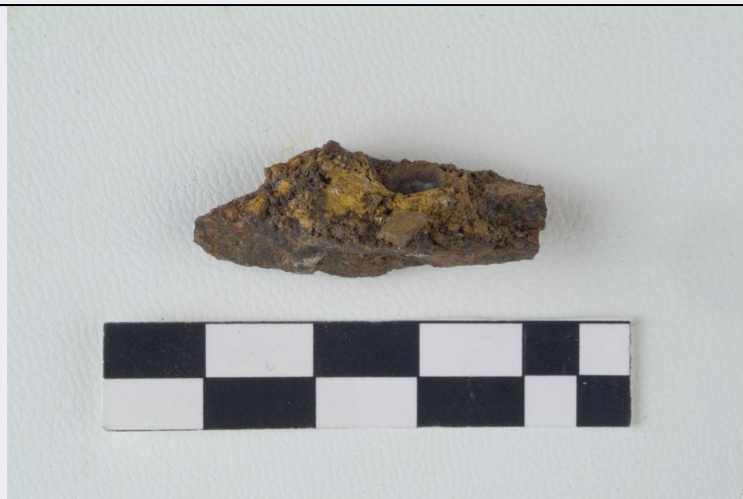


# SCHEDA



## CD - CODICI

TSK - Tipo di scheda	RA
LIR - Livello di ricerca	P
NCT - CODICE UNIVOCO	
NCTR - Codice regione	16
NCTN - Numero catalogo generale	00151122
ESC - Ente schedatore	S63
ECP - Ente competente	S63

## LC - LOCALIZZAZIONE

### PVC - LOCALIZZAZIONE GEOGRAFICO-AMMINISTRATIVA

PVCP - Provincia	FG
PVCC - Comune	FOGGIA

### LDC - COLLOCAZIONE SPECIFICA

LDCT - Tipologia	Palazzo
LDCQ - Qualificazione	Civico
LDCS - Specifiche	Deposito Soprintendenza per i Beni Archeologici della Puglia

## UB - UBICAZIONE

### INV - INVENTARIO DI MUSEO O SOPRINTENDENZA

INVN - Numero	FG2141
---------------	--------

### INV - INVENTARIO DI MUSEO O SOPRINTENDENZA

INVN - Numero	TA125034
---------------	----------

## LA - ALTRE LOCALIZZAZIONI

TCL - Tipo di Localizzazione	reperimento
------------------------------	-------------

### PRV - LOCALIZZAZIONE GEOGRAFICO-AMMINISTRATIVA

PRVP - Provincia	FG
PRVC - Comune	Foggia
PRVL - Localita'	Arpi, contrada Montarozzi

## RP - REPERIMENTO

### LGI - COORDINATE I.G.M. O ALTRO

<b>LGII - Istituto</b>	IGMI
<b>LGIT - Denominazione tavoletta</b>	Arpinova
<b>LGIN - Numero foglio</b>	408
<b>LGIQ - Sigla quadrante</b>	INE
<b>SPR - Specifiche di reperimento</b>	Tomba 5 a grotticella
<b>DSC - DATI DI SCAVO</b>	
<b>DSCF - Ente responsabile</b>	S63
<b>DSCA - Autori dello scavo</b>	Tinè Bertocchi F.
<b>DSCD - Data di scavo</b>	1966/00/00
<b>ROC - RIFERIMENTO OGGETTI STESSO CONTESTO</b>	
<b>ROCC - Classe di appartenenza materiali</b>	Ceramica acroma
<b>ROCI - Inventario</b>	2137, 2138
<b>ROC - RIFERIMENTO OGGETTI STESSO CONTESTO</b>	
<b>ROCC - Classe di appartenenza materiali</b>	instrumentum
<b>ROCI - Inventario</b>	2135, 2136, 2139, 2141
<b>ROC - RIFERIMENTO OGGETTI STESSO CONTESTO</b>	
<b>ROCC - Classe di appartenenza materiali</b>	ornamenti
<b>ROCI - Inventario</b>	2140
<b>OG - OGGETTO</b>	
<b>OGT - OGGETTO</b>	
<b>OGTD - Definizione</b>	PUNTERUOLO
<b>CLS - Classe e produzione</b>	INSTRUMENTUM
<b>DT - CRONOLOGIA</b>	
<b>DTZ - CRONOLOGIA GENERICA</b>	
<b>DTZG - Secolo</b>	sec. IV/ III a.C.
<b>DTS - CRONOLOGIA SPECIFICA</b>	
<b>DTSI - Da</b>	320 a.C.
<b>DTSV - Validita'</b>	ca.
<b>DTSF - A</b>	290 a.C.
<b>DTSL - Validita'</b>	ca.
<b>DTM - Motivazione cronologia</b>	contesto
<b>AU - DEFINIZIONE CULTURALE</b>	
<b>ATB - AMBITO CULTURALE</b>	
<b>ATBD - Denominazione</b>	produzione apula
<b>ATBM - Motivazione dell'attribuzione</b>	analisi stilistica
<b>MT - DATI TECNICI</b>	
<b>MTC - Materia e tecnica</b>	ferro
<b>MTC - Materia e tecnica</b>	fusione

**MIS - MISURE**

MISU - Unità	cm
MISN - Lunghezza	3,4

**CO - CONSERVAZIONE****STC - STATO DI CONSERVAZIONE**

STCC - Stato di conservazione	frammentario
STCS - Indicazioni specifiche	superficie molto ossidata, superficie con inflorescenze

**DA - DATI ANALITICI****DES - DESCRIZIONE**

DESO - Indicazioni sull'oggetto	codolo a sezione circolare
---------------------------------	----------------------------

**TU - CONDIZIONE GIURIDICA E VINCOLI****CDG - CONDIZIONE GIURIDICA**

CDGG - Indicazione generica	proprietà Stato
CDGS - Indicazione specifica	Ministero per i Beni e le Attività Culturali

**DO - FONTI E DOCUMENTI DI RIFERIMENTO****FTA - FOTOGRAFIE**

FTAX - Genere	fotografie allegate
FTAP - Tipo	fotografia colore
FTAN - Codice identificativo	Cd155_2141

**BIB - BIBLIOGRAFIA**

BIBX - Genere	bibliografia specifica
BIBA - Autore	Tinè Bertocchi F.
BIBD - Anno di edizione	1985
BIBN - V., pp., nn.	p. 269
BIBH - Sigla per citazione	00000169

**CM - COMPILAZIONE****CMP - COMPILAZIONE**

CMPD - Data	2005
CMPN - Nome compilatore	Ceci, Lucia
FUR - Funzionario responsabile	Cocchiaro, Assunta

**AN - ANNOTAZIONI**

OSS - Osservazioni	questa tomba a grotticella con dromos era stata scavata al di sotto di una tomba già esistente (tomba 2); all'interno c'era lo scheletro di un solo inumato. Lo strigile, restaurato all'epoca del ritrovamento, risulta lacunoso e spezzato in alcuni frammenti
--------------------	--