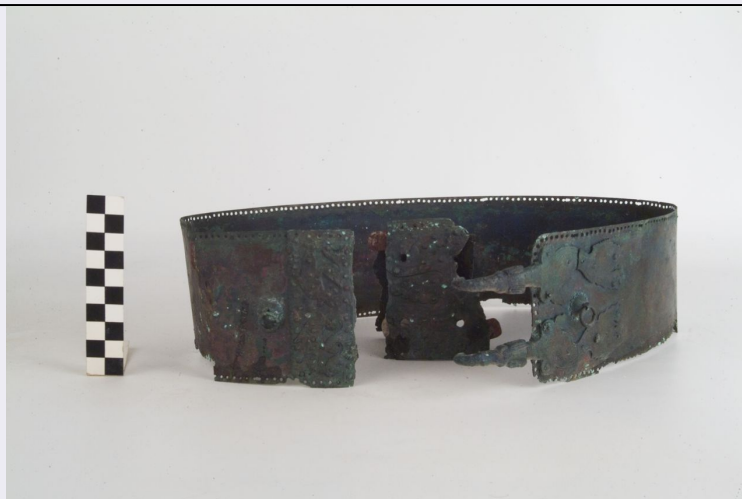


# SCHEDA



## CD - CODICI

TSK - Tipo di scheda	RA
LIR - Livello di ricerca	P
NCT - CODICE UNIVOCO	
NCTR - Codice regione	16
NCTN - Numero catalogo generale	00151254
ESC - Ente schedatore	S63
ECP - Ente competente	S63

## LC - LOCALIZZAZIONE

### PVC - LOCALIZZAZIONE GEOGRAFICO-AMMINISTRATIVA

PVCP - Provincia	FG
PVCC - Comune	FOGGIA

### LDC - COLLOCAZIONE SPECIFICA

LDCT - Tipologia	Palazzo
LDCQ - Qualificazione	Civico
LDCS - Specifiche	Deposito Soprintendenza per i Beni Archeologici della Puglia

## UB - UBICAZIONE

### INV - INVENTARIO DI MUSEO O SOPRINTENDENZA

INVN - Numero	FG2350
---------------	--------

### INV - INVENTARIO DI MUSEO O SOPRINTENDENZA

INVN - Numero	125242
---------------	--------

## LA - ALTRE LOCALIZZAZIONI

TCL - Tipo di Localizzazione	reperimento
------------------------------	-------------

### PRV - LOCALIZZAZIONE GEOGRAFICO-AMMINISTRATIVA

PRVP - Provincia	FG
PRVC - Comune	Foggia
PRVL - Località	Arpi, contrada Montarozzi

## RP - REPERIMENTO

### LGI - COORDINATE I.G.M. O ALTRO

<b>LGII - Istituto</b>	IGMI
<b>LGIT - Denominazione tavoletta</b>	Arpinova
<b>LGIN - Numero foglio</b>	408
<b>LGIQ - Sigla quadrante</b>	INE
<b>SPR - Specifiche di reperimento</b>	Concessione Marinotti, tomba 15
<b>DSC - DATI DI SCAVO</b>	
<b>DSCF - Ente responsabile</b>	S63
<b>DSCA - Autori dello scavo</b>	Tinè Bertocchi F.
<b>DSCD - Data di scavo</b>	1966/00/00
<b>ROC - RIFERIMENTO OGGETTI STESSO CONTESTO</b>	
<b>ROCC - Classe di appartenenza materiali</b>	armi
<b>ROCI - Inventario</b>	2351 (3 reperti), 2352
<b>ROC - RIFERIMENTO OGGETTI STESSO CONTESTO</b>	
<b>ROCC - Classe di appartenenza materiali</b>	ceramica acroma
<b>ROCI - Inventario</b>	2348
<b>ROC - RIFERIMENTO OGGETTI STESSO CONTESTO</b>	
<b>ROCC - Classe di appartenenza materiali</b>	ceramica a vernice nera
<b>ROCI - Inventario</b>	2354, 2357, 2356
<b>ROC - RIFERIMENTO OGGETTI STESSO CONTESTO</b>	
<b>ROCC - Classe di appartenenza materiali</b>	ceramica a fasce
<b>ROCI - Inventario</b>	2353, 2355
<b>ROC - RIFERIMENTO OGGETTI STESSO CONTESTO</b>	
<b>ROCC - Classe di appartenenza materiali</b>	ceramica acroma
<b>ROCI - Inventario</b>	2348
<b>OG - OGGETTO</b>	
<b>OGT - OGGETTO</b>	
<b>OGTD - Definizione</b>	CINTURONE
<b>CLS - Classe e produzione</b>	ARMI
<b>DT - CRONOLOGIA</b>	
<b>DTZ - CRONOLOGIA GENERICA</b>	
<b>DTZG - Secolo</b>	sec. IV a.C.
<b>DTZS - Frazione di secolo</b>	metà
<b>DTS - CRONOLOGIA SPECIFICA</b>	
<b>DTSI - Da</b>	360 a.C.
<b>DTSV - Validità</b>	ca.
<b>DTSF - A</b>	340 a.C.
<b>DTSL - Validità</b>	ca.

<b>DTM - Motivazione cronologia</b>	contesto
<b>AU - DEFINIZIONE CULTURALE</b>	
<b>ATB - AMBITO CULTURALE</b>	
<b>ATBD - Denominazione</b>	produzione italiota (?)
<b>ATBM - Motivazione dell'attribuzione</b>	bibliografia
<b>MT - DATI TECNICI</b>	
<b>MTC - Materia e tecnica</b>	bronzo
<b>MTC - Materia e tecnica</b>	fusione
<b>MIS - MISURE</b>	
<b>MISU - Unità</b>	cm
<b>MISA - Altezza</b>	8,7
<b>MISN - Lunghezza</b>	72
<b>CO - CONSERVAZIONE</b>	
<b>STC - STATO DI CONSERVAZIONE</b>	
<b>STCC - Stato di conservazione</b>	parzialmente ricomponibile
<b>STCS - Indicazioni specifiche</b>	lamina lacunosa ai bordi; alcuni frammenti da riattaccare
<b>DA - DATI ANALITICI</b>	
<b>DES - DESCRIZIONE</b>	
<b>DESO - Indicazioni sull'oggetto</b>	lamina rettangolare con bordo forato per l'inserzione di un supporto non conservato, terminante ad una estremità con due ganci ; sull'altra estremità, fori di aggancio e fregio zoomorfo
<b>DESS - Indicazioni sul soggetto</b>	ganci sagomati a leone rampante e fregio zoomorfo con delfini ed ippocampi; gli elementi decorativi sono lamine applicate con chiodini alle estremità del cinturone
<b>TU - CONDIZIONE GIURIDICA E VINCOLI</b>	
<b>CDG - CONDIZIONE GIURIDICA</b>	
<b>CDGG - Indicazione generica</b>	proprietà Stato
<b>CDGS - Indicazione specifica</b>	Ministero per i Beni e le Attività Culturali
<b>DO - FONTI E DOCUMENTI DI RIFERIMENTO</b>	
<b>FTA - FOTOGRAFIE</b>	
<b>FTAX - Genere</b>	fotografie allegate
<b>FTAP - Tipo</b>	fotografia colore
<b>FTAN - Codice identificativo</b>	Cd155_2350
<b>BIB - BIBLIOGRAFIA</b>	
<b>BIBX - Genere</b>	bibliografia specifica
<b>BIBA - Autore</b>	Tinè Bertocchi F.
<b>BIBD - Anno di edizione</b>	1985
<b>BIBN - V., pp., nn.</b>	p. 242, n. 3
<b>BIBI - V., tavv., figg.</b>	figg. 408, 410
<b>BIBH - Sigla per citazione</b>	00000169

**CM - COMPILAZIONE****CMP - COMPILAZIONE**

<b>CMPD - Data</b>	2005
<b>CMPN - Nome compilatore</b>	Ceci, Lucia
<b>FUR - Funzionario responsabile</b>	Cocchiaro, Assunta

**AN - ANNOTAZIONI**

<b>OSS - Osservazioni</b>	tomba a grotticella con dromos che immette nella camera quadrata, contenente una sola inumazione di un individuo di sesso maschile con corredo
---------------------------	--