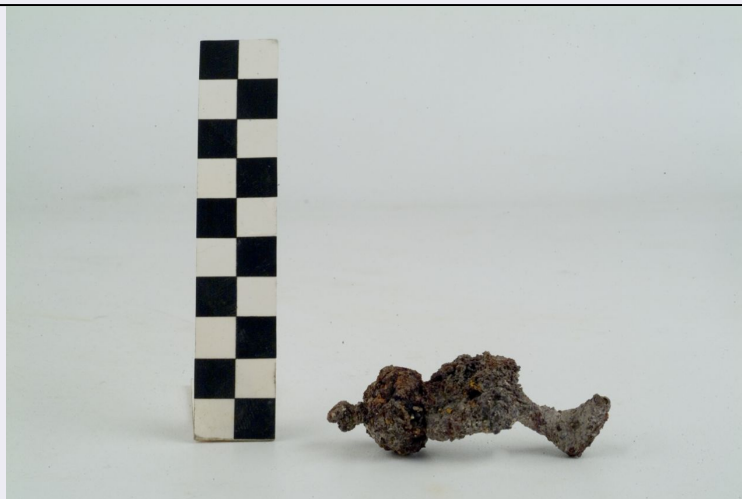


SCHEDA



CD - CODICI

TSK - Tipo di scheda	RA
LIR - Livello di ricerca	P
NCT - CODICE UNIVOCO	
NCTR - Codice regione	16
NCTN - Numero catalogo generale	00151389
ESC - Ente schedatore	S63
ECP - Ente competente	S63

LC - LOCALIZZAZIONE

PVC - LOCALIZZAZIONE GEOGRAFICO-AMMINISTRATIVA

PVCP - Provincia	FG
PVCC - Comune	FOGGIA

LDC - COLLOCAZIONE SPECIFICA

LDCT - Tipologia	Palazzo
LDCQ - Qualificazione	Civico
LDSC - Specifiche	Deposito Soprintendenza per i Beni Archeologici della Puglia

UB - UBICAZIONE

INV - INVENTARIO DI MUSEO O SOPRINTENDENZA

INVN - Numero	FG36299
---------------	---------

LA - ALTRE LOCALIZZAZIONI

TCL - Tipo di Localizzazione	reperimento
------------------------------	-------------

PRV - LOCALIZZAZIONE GEOGRAFICO-AMMINISTRATIVA

PRVP - Provincia	FG
PRVC - Comune	Foggia
PRVL - Localita'	Arpi, contrada Montarozzi

RP - REPERIMENTO

LGI - COORDINATE I.G.M. O ALTRO

LGII - Istituto	IGMI
LGIT - Denominazione	

tavoletta	Arpinova
LGIN - Numero foglio	408
LGIQ - Sigla quadrante	INE
SPR - Specifiche di reperimento	Saggi Autostrada, tomba 1
DSC - DATI DI SCAVO	
DSCF - Ente responsabile	S63
DSCD - Data di scavo	1969/11/28
ROC - RIFERIMENTO OGGETTI STESSO CONTESTO	
ROCC - Classe di appartenenza materiali	ceramica a vernice nera sovraddipinta
ROCI - Inventario	36297
ROC - RIFERIMENTO OGGETTI STESSO CONTESTO	
ROCC - Classe di appartenenza materiali	ceramica a vernice nera
ROCI - Inventario	36298
ROC - RIFERIMENTO OGGETTI STESSO CONTESTO	
ROCC - Classe di appartenenza materiali	oggetti d'uso
ROCI - Inventario	36300
OG - OGGETTO	
OGT - OGGETTO	
OGTD - Definizione	FIBULA
CLS - Classe e produzione	ORNAMENTI
DT - CRONOLOGIA	
DTZ - CRONOLOGIA GENERICA	
DTZG - Secolo	sec. IV a.C.
DTS - CRONOLOGIA SPECIFICA	
DTSI - Da	349 a.C.
DTSV - Validita'	ca.
DTSF - A	300 a.C.
DTSL - Validita'	ca.
DTM - Motivazione cronologia	contesto
AU - DEFINIZIONE CULTURALE	
ATB - AMBITO CULTURALE	
ATBD - Denominazione	produzione apula
ATBM - Motivazione dell'attribuzione	analisi stilistica
MT - DATI TECNICI	
MTC - Materia e tecnica	ferro
MTC - Materia e tecnica	fusione
MIS - MISURE	
MISU - Unità	cm
MISL - Larghezza	5.8

CO - CONSERVAZIONE**STC - STATO DI CONSERVAZIONE****STCC - Stato di
conservazione**

mutilo

**STCS - Indicazioni
specifiche**

superficie ossidata ed incrostata

DA - DATI ANALITICI**DES - DESCRIZIONE****DESO - Indicazioni
sull'oggetto**

della fibula si conserva l'arco ingrossato e la lunga staffa a canale

TU - CONDIZIONE GIURIDICA E VINCOLI**CDG - CONDIZIONE GIURIDICA****CDGG - Indicazione
generica**

proprietà Stato

**CDGS - Indicazione
specificata**

Ministero per i Beni e le Attività Culturali

DO - FONTI E DOCUMENTI DI RIFERIMENTO**FTA - FOTOGRAFIE****FTAX - Genere**

fotografie allegate

FTAP - Tipo

fotografia colore

FTAN - Codice identificativo

Cd155_36299

CM - COMPILAZIONE**CMP - COMPILAZIONE****CMPD - Data**

2005

CMPN - Nome compilatore

Ceci, Lucia

**FUR - Funzionario
responsabile**

Cocchiaro, Assunta