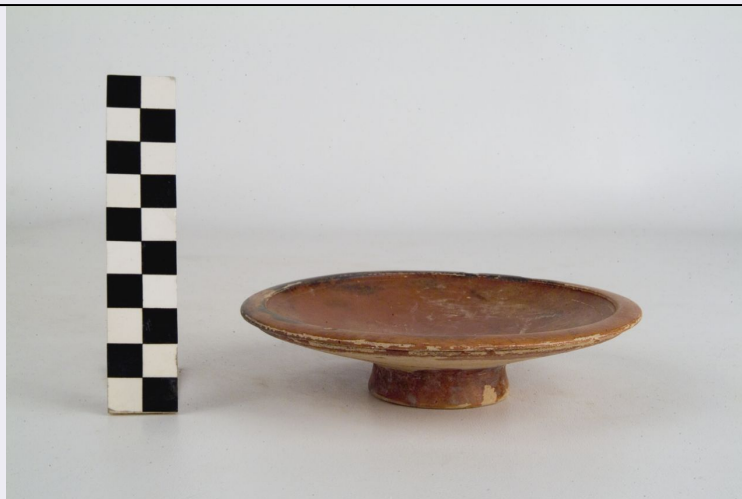


# SCHEDA



## CD - CODICI

TSK - Tipo di scheda	RA
LIR - Livello di ricerca	P
NCT - CODICE UNIVOCO	
NCTR - Codice regione	16
NCTN - Numero catalogo generale	00151428
ESC - Ente schedatore	S63
ECP - Ente competente	S63

## LC - LOCALIZZAZIONE

### PVC - LOCALIZZAZIONE GEOGRAFICO-AMMINISTRATIVA

PVCP - Provincia	FG
PVCC - Comune	FOGGIA

### LDC - COLLOCAZIONE SPECIFICA

LDCT - Tipologia	Palazzo
LDCQ - Qualificazione	Civico
LDSC - Specifiche	Deposito Soprintendenza per i Beni Archeologici della Puglia

## UB - UBICAZIONE

### INV - INVENTARIO DI MUSEO O SOPRINTENDENZA

INVN - Numero	FG36334
---------------	---------

## LA - ALTRE LOCALIZZAZIONI

TCL - Tipo di Localizzazione	reperimento
------------------------------	-------------

### PRV - LOCALIZZAZIONE GEOGRAFICO-AMMINISTRATIVA

PRVP - Provincia	FG
PRVC - Comune	Foggia
PRVL - Localita'	Arpi, contrada Montarozzi

## RP - REPERIMENTO

### LGI - COORDINATE I.G.M. O ALTRO

LGII - Istituto	IGMI
LGIT - Denominazione	

tavoletta	Arpinova
LGIN - Numero foglio	408
LGIQ - Sigla quadrante	INE
<b>LGC - PARTICELLE CATASTALI</b>	
LGCO - Proprietari	proprietà Menga
SPR - Specifiche di reperimento	tomba 89
<b>DSC - DATI DI SCAVO</b>	
DSCF - Ente responsabile	S63
DSCD - Data di scavo	1982/08/26
<b>ROC - RIFERIMENTO OGGETTI STESSO CONTESTO</b>	
ROCC - Classe di appartenenza materiali	ceramica acroma
ROCI - Inventario	36322, 36325, 36338, 36340
<b>ROC - RIFERIMENTO OGGETTI STESSO CONTESTO</b>	
ROCC - Classe di appartenenza materiali	ceramica policroma
ROCI - Inventario	36328, 36329, 36330, 36331
<b>ROC - RIFERIMENTO OGGETTI STESSO CONTESTO</b>	
ROCC - Classe di appartenenza materiali	ceramica di Gnathia
ROCI - Inventario	36326, 36341
<b>ROC - RIFERIMENTO OGGETTI STESSO CONTESTO</b>	
ROCC - Classe di appartenenza materiali	armi
ROCI - Inventario	36339
<b>ROC - RIFERIMENTO OGGETTI STESSO CONTESTO</b>	
ROCC - Classe di appartenenza materiali	ceramica a vernice nera
ROCI - Inventario	36323, 36324, 36327, 36332, 36333, 36335, 36336
<b>ROC - RIFERIMENTO OGGETTI STESSO CONTESTO</b>	
ROCC - Classe di appartenenza materiali	ceramica a vernice bruna
ROCI - Inventario	36337
<b>OG - OGGETTO</b>	
<b>OGT - OGGETTO</b>	
OGTD - Definizione	PIATTO
CLS - Classe e produzione	CERAMICA APULA A VERNICE NERA
<b>DT - CRONOLOGIA</b>	
<b>DTZ - CRONOLOGIA GENERICA</b>	
DTZG - Secolo	secc. IV/ III a.C.
DTZS - Frazione di secolo	seconda metà
<b>DTS - CRONOLOGIA SPECIFICA</b>	
DTSI - Da	349 a.C.

<b>DTSV - Validita'</b>	ca.
<b>DTSF - A</b>	275 a.C.
<b>DTSL - Validita'</b>	ca.
<b>DTM - Motivazione cronologia</b>	analisi stilistica
<b>AU - DEFINIZIONE CULTURALE</b>	
<b>ATB - AMBITO CULTURALE</b>	
<b>ATBD - Denominazione</b>	ambito apulo
<b>ATBM - Motivazione dell'attribuzione</b>	analisi stilistica
<b>MT - DATI TECNICI</b>	
<b>MTC - Materia e tecnica</b>	argilla beige
<b>MTC - Materia e tecnica</b>	a tornio veloce
<b>MIS - MISURE</b>	
<b>MISU - Unità</b>	cm
<b>MISA - Altezza</b>	3.8
<b>MISV - Varie</b>	diametro orlo 12.7
<b>MISV - Varie</b>	diametro piede 4.7
<b>CO - CONSERVAZIONE</b>	
<b>STC - STATO DI CONSERVAZIONE</b>	
<b>STCC - Stato di conservazione</b>	mutilo
<b>STCS - Indicazioni specifiche</b>	orlo scheggiato; vernice in buona parte caduta
<b>DA - DATI ANALITICI</b>	
<b>DES - DESCRIZIONE</b>	
<b>DESO - Indicazioni sull'oggetto</b>	piede cavo troncoconico; vasca a fondo obliquo; orlo espanso scanalato all'interno; risparmiato il fondo del piede
<b>TU - CONDIZIONE GIURIDICA E VINCOLI</b>	
<b>CDG - CONDIZIONE GIURIDICA</b>	
<b>CDGG - Indicazione generica</b>	proprietà Stato
<b>CDGS - Indicazione specifica</b>	Ministero per i Beni e le Attività Culturali
<b>DO - FONTI E DOCUMENTI DI RIFERIMENTO</b>	
<b>FTA - FOTOGRAFIE</b>	
<b>FTAX - Genere</b>	fotografie allegate
<b>FTAP - Tipo</b>	fotografia colore
<b>FTAN - Codice identificativo</b>	Cd155_36334
<b>CM - COMPILAZIONE</b>	
<b>CMP - COMPILAZIONE</b>	
<b>CMPD - Data</b>	2005
<b>CMPN - Nome compilatore</b>	Ceci, Lucia
<b>FUR - Funzionario responsabile</b>	Cocchiaro, Assunta