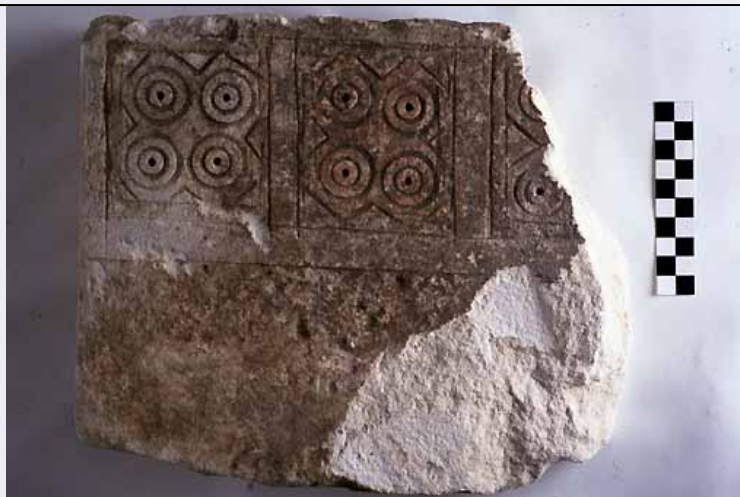


# SCHEDA



## CD - CODICI

TSK - Tipo di scheda RA

LIR - Livello di ricerca P

### NCT - CODICE UNIVOCO

NCTR - Codice regione 16

NCTN - Numero catalogo generale 00066843

ESC - Ente schedatore S63

ECP - Ente competente S63

## LC - LOCALIZZAZIONE

### PVC - LOCALIZZAZIONE GEOGRAFICO-AMMINISTRATIVA

PVCP - Provincia FG

PVCC - Comune MANFREDONIA

### LDC - COLLOCAZIONE SPECIFICA

LDCT - Tipologia castello

LDCQ - Qualificazione svevo-angioino-aragonese

LDCU - Denominazione spazio viabilistico via Castello Svevo

LDCM - Denominazione raccolta Museo Nazionale di Manfredonia

LDCS - Specifiche deposito

## UB - UBICAZIONE

### INV - INVENTARIO DI MUSEO O SOPRINTENDENZA

INVN - Numero 0003

## OG - OGGETTO

### OGT - OGGETTO

OGTD - Definizione STELE

CLS - Classe e produzione STELE DAUNIE

## DT - CRONOLOGIA

### DTZ - CRONOLOGIA GENERICA

<b>DTZG - Secolo</b>	sec. VII a.C.
<b>DTS - CRONOLOGIA SPECIFICA</b>	
<b>DTSI - Da</b>	699 a.C.
<b>DTSV - Validita'</b>	ca.
<b>DTSF - A</b>	600 a.C.
<b>DTSL - Validita'</b>	ca.
<b>DTM - Motivazione cronologia</b>	analisi stilistica
<b>DTM - Motivazione cronologia</b>	bibliografia
<b>AU - DEFINIZIONE CULTURALE</b>	
<b>ATB - AMBITO CULTURALE</b>	
<b>ATBD - Denominazione</b>	produzione daunia
<b>ATBM - Motivazione dell'attribuzione</b>	analisi stilistica
<b>MT - DATI TECNICI</b>	
<b>MTC - Materia e tecnica</b>	pietra calcarea
<b>MTC - Materia e tecnica</b>	a incisione
<b>MTC - Materia e tecnica</b>	colore rosso
<b>MTC - Materia e tecnica</b>	excisione
<b>MIS - MISURE</b>	
<b>MISU - Unità</b>	cm
<b>MISA - Altezza</b>	23
<b>MISL - Larghezza</b>	28
<b>MISS - Spessore</b>	5
<b>CO - CONSERVAZIONE</b>	
<b>STC - STATO DI CONSERVAZIONE</b>	
<b>STCC - Stato di conservazione</b>	frammentario
<b>STCS - Indicazioni specifiche</b>	decorazione in rosso conservata solo in tracce
<b>DA - DATI ANALITICI</b>	
<b>DES - DESCRIZIONE</b>	
<b>DESO - Indicazioni sull'oggetto</b>	frammento inferiore-laterale con parte di base non decorata
<b>DESS - Indicazioni sul soggetto</b>	lato A: due riquadri integri e parte di un terzo contenenti motivi decorativi geometrici a cerchi concentrici delimitati da mezzi rombi; inferiormente parte di base non decorata; lato B: due riquadri integri e parte di un terzo decorato a cerchi concentrici delimitati da mezzi rombi; inferiormente linea di base e parte di base non decorata; lato sinistro: tre linee oblique da destra a sinistra; sotto due linee orizzontali parallele; inferiormente due linee verticali parallele; tracce di colore rosso su uno dei riquadri decorati a cerchi concentrici
<b>TU - CONDIZIONE GIURIDICA E VINCOLI</b>	
<b>CDG - CONDIZIONE GIURIDICA</b>	
<b>CDGG - Indicazione generica</b>	proprietà Stato
<b>CDGS - Indicazione</b>	

specifica

Ministero per i Beni e le Attivita' Culturali

## DO - FONTI E DOCUMENTI DI RIFERIMENTO

### FTA - FOTOGRAFIE

**FTAX - Genere** fotografie allegate

**FTAP - Tipo** diapositiva colore

**FTAN - Codice identificativo** SATA7753FG

### FTA - FOTOGRAFIE

**FTAX - Genere** fotografie allegate

**FTAP - Tipo** diapositiva colore

**FTAN - Codice identificativo** SATA7754FG

### BIB - BIBLIOGRAFIA

**BIBX - Genere** bibliografia specifica

**BIBA - Autore** Nava M.L.

**BIBD - Anno di edizione** 1980

**BIBN - V., pp., nn.** n. 3

**BIBH - Sigla per citazione** 00000005

## CM - COMPILAZIONE

### CMP - COMPILAZIONE

**CMPD - Data** 2001

**CMPN - Nome compilatore** Anzivino M.

**FUR - Funzionario responsabile** Mazzei M.

### RVM - TRASCRIZIONE PER MEMORIZZAZIONE

**RVMD - Data registrazione** 2002

**RVMN - Nome revisore** Ceci L.