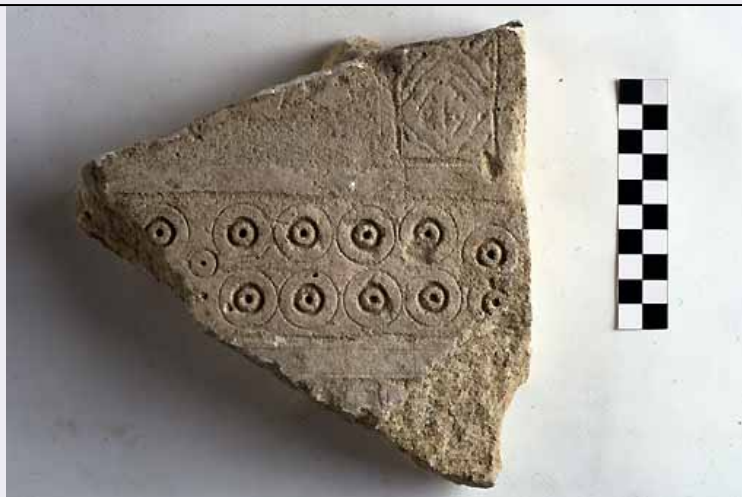


SCHEDA



CD - CODICI

TSK - Tipo di scheda	RA
LIR - Livello di ricerca	P
NCT - CODICE UNIVOCO	
NCTR - Codice regione	16
NCTN - Numero catalogo generale	00066963
ESC - Ente schedatore	S63
ECP - Ente competente	S63

LC - LOCALIZZAZIONE

PVC - LOCALIZZAZIONE GEOGRAFICO-AMMINISTRATIVA

PVCP - Provincia	FG
PVCC - Comune	MANFREDONIA

LDC - COLLOCAZIONE SPECIFICA

LDCT - Tipologia	castello
LDCQ - Qualificazione	svevo-angioino-aragonese
LDCU - Denominazione spazio viabilistico	via Castello Svevo
LDCM - Denominazione raccolta	Museo Nazionale di Manfredonia
LDCS - Specifiche	deposito

UB - UBICAZIONE

INV - INVENTARIO DI MUSEO O SOPRINTENDENZA

INVN - Numero	0123
---------------	------

OG - OGGETTO

OGT - OGGETTO

OGTD - Definizione	STELE/frammento
CLS - Classe e produzione	STELE DAUNIE

DT - CRONOLOGIA

DTZ - CRONOLOGIA GENERICA

DTZG - Secolo	sec. VII a.C.
DTS - CRONOLOGIA SPECIFICA	
DTSI - Da	699 a.C.
DTSV - Validita'	ca.
DTSF - A	600 a.C.
DTSL - Validita'	ca.
DTM - Motivazione cronologia	analisi stilistica
DTM - Motivazione cronologia	bibliografia
AU - DEFINIZIONE CULTURALE	
ATB - AMBITO CULTURALE	
ATBD - Denominazione	produzione daunia
ATBM - Motivazione dell'attribuzione	analisi stilistica
MT - DATI TECNICI	
MTC - Materia e tecnica	pietra calcarea
MTC - Materia e tecnica	a incisione
MTC - Materia e tecnica	excisione
MIS - MISURE	
MISU - Unità	cm
MISA - Altezza	17
MISL - Larghezza	18
MISS - Spessore	4
CO - CONSERVAZIONE	
STC - STATO DI CONSERVAZIONE	
STCC - Stato di conservazione	frammentario
DA - DATI ANALITICI	
DES - DESCRIZIONE	
DESO - Indicazioni sull'oggetto	parte laterale di stele
DESS - Indicazioni sul soggetto	lato A: linea orizzontale sovrastante banda orizzontale decorata con cerchi concentrici; sotto, probabile inizio di banda laterale verticale destra, decorata con linee spezzate; due linee orizzontali parallele; lato B: linea orizzontale sovrastante banda orizzontale decorata con cerchi concentrici; sotto, probabile inizio di banda laterale verticale destra, decorata con linee spezzate; due linee orizzontali parallele; lato destro: linee orizzontali parallele che separano cerchi concentrici
TU - CONDIZIONE GIURIDICA E VINCOLI	
CDG - CONDIZIONE GIURIDICA	
CDGG - Indicazione generica	proprietà Stato
CDGS - Indicazione specifica	Ministero per i Beni e le Attività Culturali
DO - FONTI E DOCUMENTI DI RIFERIMENTO	
FTA - FOTOGRAFIE	

FTAX - Genere	fotografie allegate
FTAP - Tipo	diapositiva colore
FTAN - Codice identificativo	SATA8042FG
FTA - FOTOGRAFIE	
FTAX - Genere	fotografie allegate
FTAP - Tipo	diapositiva colore
FTAN - Codice identificativo	SATA8043FG
FTA - FOTOGRAFIE	
FTAX - Genere	fotografie allegate
FTAP - Tipo	diapositiva colore
FTAN - Codice identificativo	SATA8044FG
BIB - BIBLIOGRAFIA	
BIBX - Genere	bibliografia specifica
BIBA - Autore	Nava M.L.
BIBD - Anno di edizione	1980
BIBN - V., pp., nn.	n. 117
BIBH - Sigla per citazione	00000005
CM - COMPILAZIONE	
CMP - COMPILAZIONE	
CMPD - Data	2001
CMPN - Nome compilatore	Anzivino M.
FUR - Funzionario responsabile	Mazzei M.
RVM - TRASCRIZIONE PER MEMORIZZAZIONE	
RVMD - Data registrazione	2002
RVMN - Nome revisore	Ceci L.