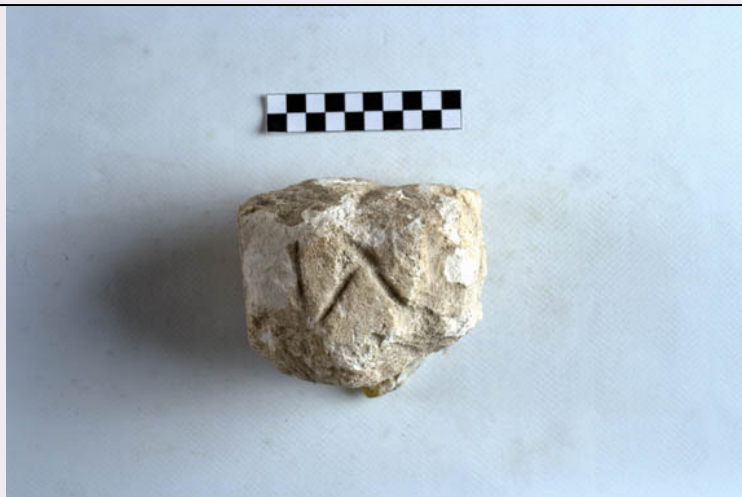


SCHEDA



CD - CODICI

TSK - Tipo di scheda RA

LIR - Livello di ricerca P

NCT - CODICE UNIVOCO

NCTR - Codice regione 16

NCTN - Numero catalogo generale 00067335

ESC - Ente schedatore S63

ECP - Ente competente S63

LC - LOCALIZZAZIONE

PVC - LOCALIZZAZIONE GEOGRAFICO-AMMINISTRATIVA

PVCP - Provincia FG

PVCC - Comune MANFREDONIA

LDC - COLLOCAZIONE SPECIFICA

LDCT - Tipologia castello

LDCQ - Qualificazione svevo-angioino-aragonese

LDCU - Denominazione spazio viabilistico via Castello Svevo

LDCM - Denominazione raccolta Museo Nazionale di Manfredonia

LDCS - Specifiche deposito

UB - UBICAZIONE

INV - INVENTARIO DI MUSEO O SOPRINTENDENZA

INVN - Numero 0497

LA - ALTRE LOCALIZZAZIONI

TCL - Tipo di Localizzazione reperimento

PRV - LOCALIZZAZIONE GEOGRAFICO-AMMINISTRATIVA

PRVP - Provincia FG

PRVC - Comune Manfredonia

PRVL - Localita' Beccarini

RP - REPERIMENTO**LGI - COORDINATE I.G.M. O ALTRO**

LGII - Istituto	I.G.M.
LGIN - Numero foglio	164
LGIQ - Sigla quadrante	I SE

OG - OGGETTO**OGT - OGGETTO**

OGTD - Definizione	STELE/frammento
CLS - Classe e produzione	STELE DAUNIE

DT - CRONOLOGIA**DTZ - CRONOLOGIA GENERICA**

DTZG - Secolo	secc. VII/ VI a.C.
----------------------	--------------------

DTS - CRONOLOGIA SPECIFICA

DTSI - Da	649 a.C.
DTSV - Validita'	ca.
DTSF - A	450 a.C.
DTSL - Validita'	ca.
DTM - Motivazione cronologia	bibliografia
DTM - Motivazione cronologia	analisi stilistica

AU - DEFINIZIONE CULTURALE**ATB - AMBITO CULTURALE**

ATBD - Denominazione	produzione daunia
ATBM - Motivazione dell'attribuzione	analisi stilistica

MT - DATI TECNICI

MTC - Materia e tecnica	pietra calcarea
MTC - Materia e tecnica	a incisione

MIS - MISURE

MISU - Unità	cm
MISA - Altezza	6.5
MISL - Larghezza	7.5
MISS - Spessore	9

CO - CONSERVAZIONE**STC - STATO DI CONSERVAZIONE**

STCC - Stato di conservazione	frammentario
STCS - Indicazioni specifiche	un frammento

DA - DATI ANALITICI**DES - DESCRIZIONE**

DESO - Indicazioni sull'oggetto	frammento di piccole dimensioni, pertinente a stele
DESS - Indicazioni sul	sul lato A, motivo interpretabile forse come arco schematizzato di fibula, frammentario; sul lato B, tracce di linee parallele; sul lato

soggetto	minore destro, linee parallele
TU - CONDIZIONE GIURIDICA E VINCOLI	
CDG - CONDIZIONE GIURIDICA	
CDGG - Indicazione generica	proprietà Stato
CDGS - Indicazione specifica	Ministero per i Beni e le Attivita' Culturali
DO - FONTI E DOCUMENTI DI RIFERIMENTO	
FTA - FOTOGRAFIE	
FTAX - Genere	fotografie allegate
FTAP - Tipo	diapositiva colore
FTAN - Codice identificativo	SATA8945FG
FTA - FOTOGRAFIE	
FTAX - Genere	fotografie allegate
FTAP - Tipo	diapositiva colore
FTAN - Codice identificativo	SATA8946FG
FTA - FOTOGRAFIE	
FTAX - Genere	fotografie allegate
FTAP - Tipo	diapositiva colore
FTAN - Codice identificativo	SATA8123FG
BIB - BIBLIOGRAFIA	
BIBX - Genere	bibliografia specifica
BIBA - Autore	Nava M.L.
BIBD - Anno di edizione	1980
BIBN - V., pp., nn.	n. 458
BIBH - Sigla per citazione	00000005
CM - COMPILAZIONE	
CMP - COMPILAZIONE	
CMPD - Data	2002
CMPN - Nome compilatore	Ceci L.
FUR - Funzionario responsabile	Mazzei M.
RVM - TRASCRIZIONE PER MEMORIZZAZIONE	
RVMD - Data registrazione	2002
RVMN - Nome revisore	Ceci L.