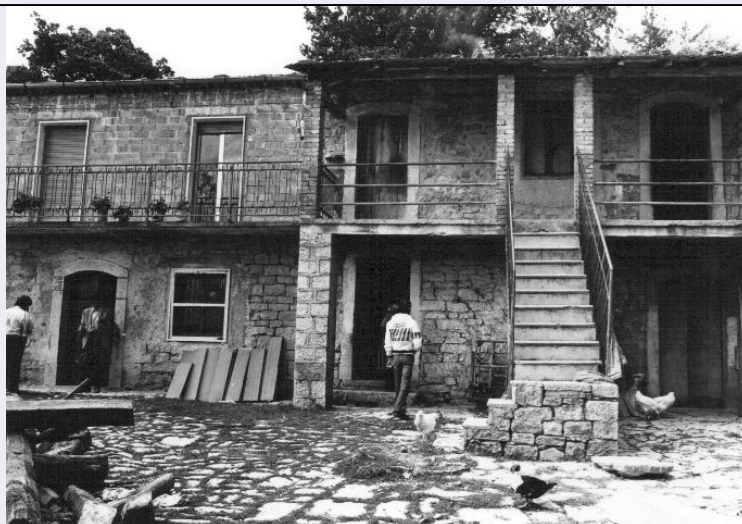


# SCHEDA



## CD - CODICI

TSK - Tipo scheda	A
LIR - Livello ricerca	P
<b>NCT - CODICE UNIVOCO</b>	
NCTR - Codice regione	14
NCTN - Numero catalogo generale	00076021
ESC - Ente schedatore	S172
ECP - Ente competente	S172

## OG - OGGETTO

### OGT - OGGETTO

OGTD - Definizione tipologica	casale
OGTN - Denominazione	Casale Valente

## LC - LOCALIZZAZIONE GEOGRAFICO-AMMINISTRATIVA

### PVC - LOCALIZZAZIONE GEOGRAFICO-AMMINISTRATIVA

PVCS - Stato	ITALIA
PVCR - Regione	Molise
PVCP - Provincia	CB
PVCC - Comune	Sepino
PVCL - Localita'	ALTILIA
PVCE	Località Colli
PVCI - Indirizzo	Contrada Altilia
PVCV - Altre vie di comunicazione	Strada Comunale Colli

### CST - CENTRO STORICO

CSTN - Numero d'ordine	002
CSTD - Denominazione	Altilia (Sepino Romana)
CSTA	frazione

### SET - SETTORE

<b>SETT - Tipo</b>	TP
<b>SETN - Numero</b>	016
<b>SETD - Denominazione</b>	Colli
<b>SETP - Numero nel settore</b>	002

### CS - LOCALIZZAZIONE CATASTALE

<b>CTL - Tipo di localizzazione</b>	localizzazione fisica
-------------------------------------	-----------------------

### CTS - LOCALIZZAZIONE CATASTALE

<b>CTSC - Comune</b>	Sepino
<b>CTSF - Foglio/Data</b>	18/2014
<b>CTSN - Particelle</b>	5
<b>CTSN - Particelle</b>	6
<b>CTSN - Particelle</b>	7
<b>CTSN - Particelle</b>	8

### GP - GEOREFERENZIAZIONE TRAMITE PUNTO

<b>GPI - Identificativo punto</b>	2
-----------------------------------	---

<b>GPL - Tipo di localizzazione</b>	localizzazione fisica
-------------------------------------	-----------------------

### GPD - DESCRIZIONE DEL PUNTO

#### GPDP - PUNTO

<b>GPDPX - Coordinata X</b>	14.614072914
-----------------------------	--------------

<b>GPDPY - Coordinata Y</b>	41.426234528
-----------------------------	--------------

<b>GPM - Metodo di georeferenziazione</b>	punto approssimato
---	--------------------

<b>GPT - Tecnica di georeferenziazione</b>	rilievo da cartografia con sopralluogo
--	--

<b>GPP - Proiezione e Sistema di riferimento</b>	WGS84
--	-------

### GPB - BASE DI RIFERIMENTO

<b>GPBB - Descrizione sintetica</b>	ICCD1002863_0
-------------------------------------	---------------

<b>GPBT - Data</b>	28-1-2015
--------------------	-----------

<b>GPBO - Note</b>	(2435787) -CTR 10.000- ( <a href="http://servizi.geo.regione.molise.it/arcgis/services/CTR_10000/mapserver/wmserver/">http://servizi.geo.regione.molise.it/arcgis/services/CTR_10000/mapserver/wmserver/</a> ) -0
--------------------	---

### AU - DEFINIZIONE CULTURALE

#### ATB - AMBITO CULTURALE

<b>ATBR - Riferimento all'intervento</b>	costruzione
--	-------------

<b>ATBD - Denominazione</b>	maestranze ottocentesche
-----------------------------	--------------------------

<b>ATBM - Fonte dell'attribuzione</b>	analisi storica
---------------------------------------	-----------------

<b>ATBM - Fonte dell'attribuzione</b>	analisi stilistica
---------------------------------------	--------------------

### RE - NOTIZIE STORICHE

#### REN - NOTIZIA

<b>REN - Riferimento</b>	intero bene
--------------------------	-------------

<b>RENS - Notizia sintetica</b>	edificazione
---------------------------------	--------------

<b>RENN - Notizia</b>	L'indagine storica e l'analisi stilistica fanno presumere che il manufatto sia stato realizzato alla fine del XIX secolo. Intorno agli anni '60 alcuni edifici che compongono il casale sono stati rimaneggiati con interventi di sopraelevazione, adeguamenti impianti e con sostituzione di infissi e ringhiere, in contrasto con il preesistente
<b>RENF - Fonte</b>	analisi storica
<b>RENF - Fonte</b>	analisi stilistica
<b>REL - CRONOLOGIA, ESTREMO REMOTO</b>	
<b>RELS - Secolo</b>	XIX
<b>RELF - Frazione di secolo</b>	fine
<b>RELI - Data</b>	1890/00/00
<b>RELX - Validita'</b>	post
<b>REV - CRONOLOGIA, ESTREMO RECENTE</b>	
<b>REVS - Secolo</b>	XX
<b>REVF - Frazione di secolo</b>	fine
<b>REVI - Data</b>	1999/00/00
<b>REVX - Validita'</b>	ante
<b>SI - SPAZI</b>	
<b>SII - SUDDIVISIONE INTERNA</b>	
<b>SIIR - Riferimento</b>	intero bene
<b>SIIO - Tipo di suddivisione orizzontale</b>	livelli continui
<b>SIIN - Numero di piani</b>	+2
<b>SIIP - Tipo di piani</b>	p.t.-p.1
<b>SIIV - Suddivisione verticale</b>	a elementi seriali
<b>IS - IMPIANTO STRUTTURALE</b>	
<b>IST - Configurazione strutturale primaria</b>	Casale composto da quattro corpi di fabbrica rettangolari aggregati in maniera da formare una L con corte orientata a Est. Tutti gli edifici presentano murature in pietra a vista a corsi regolari e coperture a doppia falda con manto in coppi. Uniche decorazioni i cornicioni "a romanelle" in coppi e stipiti ed architravi delle aperture in blocchi di pietra squadrata. Una scala esterna dalla corte porta al piano superiore smontando su una loggia, tipica della zona.
<b>PN - PIANTA</b>	
<b>PNR - Riferimento alla parte</b>	intero bene
<b>PNT - PIANTA</b>	
<b>PNTQ - Riferimento piano o quota</b>	piano tipo
<b>PNTS - Schema</b>	articolato
<b>PNTF - Forma</b>	ad L
<b>PNTE - Dati iconografici significativi</b>	corte lato Est
<b>FN - FONDAZIONI</b>	
<b>FNS - STRUTTURE</b>	
<b>FNSU - Ubicazione</b>	intero bene
<b>FNSC - Tecnica costruttiva</b>	non accertabile

**SV - STRUTTURE VERTICALI****SVC - TECNICA COSTRUTTIVA**

<b>SVCU - Ubicazione</b>	intero bene
<b>SVCT - Tipo di struttura</b>	parete
<b>SVCC - Genere</b>	in muratura
<b>SVCQ - Qualificazione del genere</b>	a corsi regolari
<b>SVCM - Materiali</b>	pietra da taglio
<b>SVCM - Materiali</b>	laterizio

**SO - STRUTTURE DI ORIZZONTAMENTO**

<b>SOU - Ubicazione</b>	intero bene
-------------------------	-------------

**SOF - TIPO**

<b>SOFG - Genere</b>	solaio
----------------------	--------

**SOE - STRUTTURA**

<b>SOER - Riferimento</b>	intero solaio
<b>SOEC - Tecnica costruttiva</b>	ligneo

**CP - COPERTURE**

<b>CPU - Ubicazione</b>	intero bene
-------------------------	-------------

**CPF - CONFIGURAZIONE ESTERNA**

<b>CPFG - Genere</b>	a tetto
<b>CPFF - Forma</b>	a n falde
<b>CPFQ - Qualificazione della forma</b>	a pianta rettangolare

**CPM - MANTO DI COPERTURA**

<b>CPMR - Riferimento</b>	intera copertura
<b>CPMT - Tipo</b>	tegole
<b>CPMQ - Qualificazione del tipo</b>	coppi
<b>CPMM - Materiali</b>	laterizio

**SC - SCALE****SCL - SCALE**

<b>SCLU - Ubicazione</b>	esterna
<b>SCLG - Genere</b>	scala d'accesso
<b>SCLO - Categoria</b>	d'accesso (esterno)
<b>SCLN - Quantita'</b>	1
<b>SCLL - Collocazione</b>	longitudinale
<b>SCLF - Forma planimetrica</b>	rettilinea

**SCS - SCHEMA STRUTTURALE**

<b>SCSR - Riferimento</b>	intera struttura
<b>SCST - Tipo</b>	appoggiata
<b>SCSC - Tecnica</b>	muratura
<b>SCSM - Materiali</b>	pietra
<b>SCSM - Materiali</b>	cemento

**PV - PAVIMENTI E PAVIMENTAZIONI****PVM - PAVIMENTI E PAVIMENTAZIONI**

**PVMU - Ubicazione** corte esterna

**PVMG - Genere** in pietra

**PVM - PAVIMENTI E PAVIMENTAZIONI**

**PVMU - Ubicazione** intero bene

**PVMG - Genere** ammattonato

**DE - ELEMENTI DECORATIVI****DEC - ELEMENTI DECORATIVI**

**DECU - Ubicazione** tutti i prospetti

**DECL - Collocazione** esterna

**DECT - Tipo** cornice

**DECQ - Qualificazione del tipo** a romanelle

**DECM - Materiali** laterizio

**DEC - ELEMENTI DECORATIVI**

**DECU - Ubicazione** tutti i prospetti

**DECL - Collocazione** esterna

**DECT - Tipo** cornice

**DECM - Materiali** pietra

**CO - CONSERVAZIONE****STC - STATO DI CONSERVAZIONE**

**STCR - Riferimento alla parte** intero bene

**STCC - Stato di conservazione** mediocre

**US - UTILIZZAZIONI****USA - USO ATTUALE**

**USAR - Riferimento alla parte** piano primo

**USAD - Uso** abitazione

**USA - USO ATTUALE**

**USAR - Riferimento alla parte** piano terra

**USAD - Uso** deposito

**USA - USO ATTUALE**

**USAR - Riferimento alla parte** piano terra

**USAD - Uso** stalla

**USO - USO STORICO**

**USOR - Riferimento alla parte** intero bene

**USOC - Riferimento cronologico** destinazione originaria sec. XIX

<b>USOD - Uso</b>	deposito
<b>USOD - Uso</b>	fiendale
<b>USOD - Uso</b>	abitazione
<b>USOD - Uso</b>	stalla

## **TU - CONDIZIONE GIURIDICA E VINCOLI**

### **CDG - CONDIZIONE GIURIDICA**

<b>CDGG - Indicazione generica</b>	proprietà privata
------------------------------------	-------------------

### **NVC - PROVVEDIMENTI DI TUTELA**

<b>NVCT - Tipo provvedimento</b>	DM (L. n. 1497/1939, art. 6)
----------------------------------	------------------------------

<b>NVCE - Estremi provvedimento</b>	D.M. 1975/05/09
-------------------------------------	-----------------

<b>NVCP - Estensione del vincolo</b>	territorio comunale
--------------------------------------	---------------------

### **STU - STRUMENTI URBANISTICI**

<b>STUT - Strumenti in vigore</b>	P.d.F approvato nel 1968
-----------------------------------	--------------------------

<b>STUN - Sintesi normativa zona</b>	Area archeologica-Aree di rispetto
--------------------------------------	------------------------------------

<b>STUA - Vincoli altre amministrazioni</b>	P.T.P.A.A.V. n. 3 (L.R. del 1 dicembre 1989, n. 24)
---	---

## **DO - FONTI E DOCUMENTI DI RIFERIMENTO**

### **FTA - DOCUMENTAZIONE FOTOGRAFICA**

<b>FTAX - Genere</b>	documentazione allegata
----------------------	-------------------------

<b>FTAP - Tipo</b>	(fotografia b/n)
--------------------	------------------

<b>FTAA - Autore</b>	SBAAAASCB - Gruppo Sepino
----------------------	---------------------------

<b>FTAD - Data</b>	1978/08/03
--------------------	------------

<b>FTAE - Ente proprietario</b>	Soprintendenza BAP Molise
---------------------------------	---------------------------

<b>FTAC - Collocazione</b>	CCXXXVII-23-8 (inv. 9654)
----------------------------	---------------------------

<b>FTAN - Codice identificativo</b>	SepinoAF76021a
-------------------------------------	----------------

<b>FTAT - Note</b>	Fronte principale Est sulla corte, lato destro corpo A
--------------------	--

<b>FTAF - Formato</b>	9 x 13
-----------------------	--------

### **FTA - DOCUMENTAZIONE FOTOGRAFICA**

<b>FTAX - Genere</b>	documentazione allegata
----------------------	-------------------------

<b>FTAP - Tipo</b>	(fotografia b/n)
--------------------	------------------

<b>FTAA - Autore</b>	SBAAAASCB - Gruppo Sepino
----------------------	---------------------------

<b>FTAD - Data</b>	1978/08/03
--------------------	------------

<b>FTAE - Ente proprietario</b>	Soprintendenza BAP Molise
---------------------------------	---------------------------

<b>FTAC - Collocazione</b>	CCXXXVII-23-10 (inv. 9656)
----------------------------	----------------------------

<b>FTAN - Codice identificativo</b>	SepinoAF76021b
-------------------------------------	----------------

<b>FTAT - Note</b>	Fronte principale Est sulla corte, lato sinistro corpo A
--------------------	--

<b>FTAF - Formato</b>	9 x 13
-----------------------	--------

### **FTA - DOCUMENTAZIONE FOTOGRAFICA**

<b>FTAX - Genere</b>	documentazione allegata
----------------------	-------------------------

<b>FTAP - Tipo</b>	(fotografia b/n)
--------------------	------------------

<b>FTAA - Autore</b>	SBAAAASCB - Gruppo Sepino
<b>FTAD - Data</b>	1978/08/03
<b>FTAE - Ente proprietario</b>	Soprintendenza BAP Molise
<b>FTAC - Collocazione</b>	CCXXXVII-23-9 (inv. 9655)
<b>FTAN - Codice identificativo</b>	SepinoAF76021c
<b>FTAT - Note</b>	Fronte principale Est sulla corte, zona centrale corpo A
<b>FTAF - Formato</b>	9 x 13
<b>FTA - DOCUMENTAZIONE FOTOGRAFICA</b>	
<b>FTAX - Genere</b>	documentazione allegata
<b>FTAP - Tipo</b>	(fotografia b/n)
<b>FTAA - Autore</b>	SBAAAASCB - Gruppo Sepino
<b>FTAD - Data</b>	1978/08/03
<b>FTAE - Ente proprietario</b>	Soprintendenza BAP Molise
<b>FTAC - Collocazione</b>	CCXXXVII-23-12 (inv. 9658)
<b>FTAN - Codice identificativo</b>	SepinoAF76021d
<b>FTAT - Note</b>	Fronte principale Sud sulla corte, lato destro corpo B
<b>FTAF - Formato</b>	9 x 13
<b>FTA - DOCUMENTAZIONE FOTOGRAFICA</b>	
<b>FTAX - Genere</b>	documentazione allegata
<b>FTAP - Tipo</b>	(fotografia b/n)
<b>FTAA - Autore</b>	SBAAAASCB - Gruppo Sepino
<b>FTAD - Data</b>	1978/08/03
<b>FTAE - Ente proprietario</b>	Soprintendenza BAP Molise
<b>FTAC - Collocazione</b>	CCXXXVII-23-16 (inv. 9662)
<b>FTAN - Codice identificativo</b>	SepinoAF76021e
<b>FTAT - Note</b>	Fronte posteriore Ovest corpo A
<b>FTAF - Formato</b>	9 x 13
<b>FTA - DOCUMENTAZIONE FOTOGRAFICA</b>	
<b>FTAX - Genere</b>	documentazione allegata
<b>FTAP - Tipo</b>	(fotografia b/n)
<b>FTAA - Autore</b>	SBAAAASCB - Gruppo Sepino
<b>FTAD - Data</b>	1978/08/03
<b>FTAE - Ente proprietario</b>	Soprintendenza BAP Molise
<b>FTAC - Collocazione</b>	CCXXXVII-23-20 (inv. 9666)
<b>FTAN - Codice identificativo</b>	SepinoAF76021f
<b>FTAT - Note</b>	Fronte laterale Nord corpo A
<b>FTAF - Formato</b>	9 x 13
<b>FTA - DOCUMENTAZIONE FOTOGRAFICA</b>	
<b>FTAX - Genere</b>	documentazione allegata
<b>FTAP - Tipo</b>	(fotografia b/n)
<b>FTAA - Autore</b>	SBAAAASCB - Gruppo Sepino
<b>FTAD - Data</b>	1978/08/03

<b>FTAE - Ente proprietario</b>	Soprintendenza BAP Molise
<b>FTAC - Collocazione</b>	CCXXXVII-23-17 (inv. 9663)
<b>FTAN - Codice identificativo</b>	SepinoAF76021g
<b>FTAT - Note</b>	Scorcio fronte laterale corpo A e posteriore corpo B
<b>FTAF - Formato</b>	9 x 13
<b>FTA - DOCUMENTAZIONE FOTOGRAFICA</b>	
<b>FTAX - Genere</b>	documentazione allegata
<b>FTAP - Tipo</b>	(fotografia b/n)
<b>FTAA - Autore</b>	SBAAAASCB - Gruppo Sepino
<b>FTAD - Data</b>	1978/08/03
<b>FTAE - Ente proprietario</b>	Soprintendenza BAP Molise
<b>FTAC - Collocazione</b>	CCXXXVII-23-13 (inv. 9659)
<b>FTAN - Codice identificativo</b>	SepinoAF76021h
<b>FTAT - Note</b>	Fronte posteriore Ovest corpo A
<b>FTAF - Formato</b>	9 x 13
<b>FTA - DOCUMENTAZIONE FOTOGRAFICA</b>	
<b>FTAX - Genere</b>	documentazione allegata
<b>FTAP - Tipo</b>	(fotografia b/n)
<b>FTAA - Autore</b>	SBAAAASCB - Gruppo Sepino
<b>FTAD - Data</b>	1978/08/03
<b>FTAE - Ente proprietario</b>	Soprintendenza BAP Molise
<b>FTAC - Collocazione</b>	CCXXXVII-23-21 (inv. 9667)
<b>FTAN - Codice identificativo</b>	SepinoAF76021i
<b>FTAT - Note</b>	Fronte laterale Est corpo B
<b>FTAF - Formato</b>	9 x 13
<b>FTA - DOCUMENTAZIONE FOTOGRAFICA</b>	
<b>FTAX - Genere</b>	documentazione allegata
<b>FTAP - Tipo</b>	(fotografia b/n)
<b>FTAA - Autore</b>	SBAAAASCB - Gruppo Sepino
<b>FTAD - Data</b>	1978/08/03
<b>FTAE - Ente proprietario</b>	Soprintendenza BAP Molise
<b>FTAC - Collocazione</b>	CCXXXVII-23-18 (inv. 9664)
<b>FTAN - Codice identificativo</b>	SepinoAF76021l
<b>FTAT - Note</b>	Fronte Nord corpo A e corpo B
<b>FTAF - Formato</b>	9 x 13
<b>FTA - DOCUMENTAZIONE FOTOGRAFICA</b>	
<b>FTAX - Genere</b>	documentazione allegata
<b>FTAP - Tipo</b>	(fotografia b/n)
<b>FTAA - Autore</b>	SBAAAASCB - Gruppo Sepino
<b>FTAD - Data</b>	1978/08/03
<b>FTAE - Ente proprietario</b>	Soprintendenza BAP Molise
<b>FTAC - Collocazione</b>	CCXXXVII-23-19 (inv. 9665)



<b>FTAN - Codice identificativo</b>	SepinoAF76021m
<b>FTAT - Note</b>	Fronte posteriore Nord corpo B
<b>FTAF - Formato</b>	9 x 13
<b>FTA - DOCUMENTAZIONE FOTOGRAFICA</b>	
<b>FTAX - Genere</b>	documentazione allegata
<b>FTAP - Tipo</b>	(fotografia b/n)
<b>FTAA - Autore</b>	SBAAAASCB - Gruppo Sepino
<b>FTAD - Data</b>	1978/08/03
<b>FTAE - Ente proprietario</b>	Soprintendenza BAP Molise
<b>FTAC - Collocazione</b>	CCXXXVII-23-11 (inv. 9657)
<b>FTAN - Codice identificativo</b>	SepinoAF76021n
<b>FTAT - Note</b>	Fronte laterale Sud, corpo A
<b>FTAF - Formato</b>	9 x 13
<b>FTA - DOCUMENTAZIONE FOTOGRAFICA</b>	
<b>FTAX - Genere</b>	documentazione allegata
<b>FTAP - Tipo</b>	fotografia digitale (file)
<b>FTAA - Autore</b>	Soprintendenza BAP Molise
<b>FTAD - Data</b>	2011/02/00
<b>FTAE - Ente proprietario</b>	Soprintendenza BAP Molise
<b>FTAN - Codice identificativo</b>	SepinoAF76021o
<b>FTAT - Note</b>	Contesto e vista generale da Est
<b>FTA - DOCUMENTAZIONE FOTOGRAFICA</b>	
<b>FTAX - Genere</b>	documentazione allegata
<b>FTAP - Tipo</b>	fotografia digitale (file)
<b>FTAA - Autore</b>	Soprintendenza BAP Molise
<b>FTAD - Data</b>	2011/02/00
<b>FTAE - Ente proprietario</b>	Soprintendenza BAP Molise
<b>FTAN - Codice identificativo</b>	SepinoAF76021p
<b>FTAT - Note</b>	Vista da Est
<b>FTA - DOCUMENTAZIONE FOTOGRAFICA</b>	
<b>FTAX - Genere</b>	documentazione allegata
<b>FTAP - Tipo</b>	fotografia digitale (file)
<b>FTAA - Autore</b>	Soprintendenza BAP Molise
<b>FTAD - Data</b>	2011/02/00
<b>FTAE - Ente proprietario</b>	Soprintendenza BAP Molise
<b>FTAN - Codice identificativo</b>	SepinoAF76021q
<b>FTAT - Note</b>	Vista da Nord
<b>DRA - DOCUMENTAZIONE GRAFICA</b>	
<b>DRAX - Genere</b>	documentazione allegata
<b>DRAT - Tipo</b>	carta I.G.M.
<b>DRAO - Note</b>	Tavoletta IGM 16231 Foglio 162 Q III Tav NE
<b>DRAS - Scala</b>	1:25.000

<b>DRAE - Ente proprietario</b>	Istituto Geografico Militare
<b>DRAC - Collocazione</b>	Cartella Sepino
<b>DRAN - Codice identificativo</b>	SepinoIGM76021
<b>DRAA - Autore</b>	Istituto Geografico Militare
<b>DRA - DOCUMENTAZIONE GRAFICA</b>	
<b>DRAX - Genere</b>	documentazione allegata
<b>DRAT - Tipo</b>	Carta Tecnica Regionale
<b>DRAO - Note</b>	Carta tecnica regionale foglio num. 405164
<b>DRAS - Scala</b>	1:5.000
<b>DRAE - Ente proprietario</b>	Regione Molise
<b>DRAC - Collocazione</b>	Cartella Sepino
<b>DRAN - Codice identificativo</b>	SepinoCTR76021
<b>DRAA - Autore</b>	Regione Molise
<b>DRA - DOCUMENTAZIONE GRAFICA</b>	
<b>DRAX - Genere</b>	documentazione allegata
<b>DRAT - Tipo</b>	planimetria catastale
<b>DRAO - Note</b>	Stralcio catastale Sepino Foglio 18 Part. 5-6-7-8
<b>DRAS - Scala</b>	1:2.000
<b>DRAE - Ente proprietario</b>	Agenzia del Territorio
<b>DRAC - Collocazione</b>	Cartella Sepino
<b>DRAN - Codice identificativo</b>	SepinoSC76021
<b>DRAA - Autore</b>	Agenzia del Territorio
<b>DRAD - Data</b>	2014/00/00
<b>FNT - FONTI E DOCUMENTI</b>	
<b>FNTP - Tipo</b>	scheda catalogo
<b>FNTA - Autore</b>	SBAAAASCB - Gruppo Sepino
<b>FNTT - Denominazione</b>	scheda A 14/00076020
<b>FNTD - Data</b>	1979/00/00
<b>FNTN - Nome archivio</b>	Soprintendeza BAP Molise
<b>FNTS - Posizione</b>	Cartella Sepino
<b>FNTI - Codice identificativo</b>	SepinoDA76021
<b>BIB - BIBLIOGRAFIA</b>	
<b>BIBX - Genere</b>	bibliografia di confronto
<b>BIBA - Autore</b>	Masciotta Giambattista
<b>BIBD - Anno di edizione</b>	1988
<b>BIBH - Sigla per citazione</b>	S1720002
<b>BIBN - V., pp., nn.</b>	II, 348-369
<b>BIB - BIBLIOGRAFIA</b>	
<b>BIBX - Genere</b>	bibliografia specifica
<b>BIBA - Autore</b>	AA.VV.

<b>BIBD - Anno di edizione</b>	1979/00/00
<b>BIBH - Sigla per citazione</b>	S1720230
<b>AD - ACCESSO AI DATI</b>	
<b>ADS - SPECIFICHE DI ACCESSO AI DATI</b>	
<b>ADSP - Profilo di accesso</b>	1
<b>ADSM - Motivazione</b>	scheda contenente dati liberamente accessibili
<b>CM - COMPILAZIONE</b>	
<b>CMP - COMPILAZIONE</b>	
<b>CMPD - Data</b>	1979
<b>CMPN - Nome</b>	SBAAAAASCB - Gruppo Sepino
<b>FUR - Funzionario responsabile</b>	Melloni Lavinia
<b>RVM - TRASCRIZIONE PER INFORMATIZZAZIONE</b>	
<b>RVMD - Data</b>	2014
<b>RVMN - Nome</b>	Barca Daniele
<b>AN - ANNOTAZIONI</b>	
<b>OSS - Osservazioni</b>	Inserito in un contesto di case sparse, il casale sorge in un terreno in pendio, lungo la strada comunale Colli, in zona mediana tra Altilia, a Nord, Contrada Petrilli a Sud.