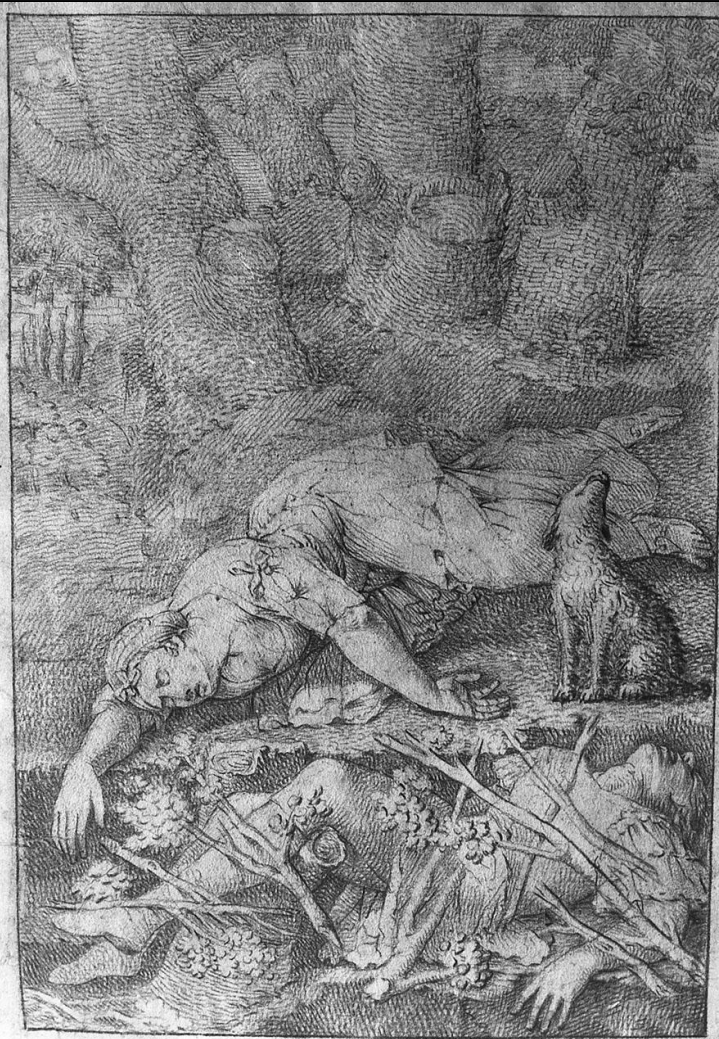


SCHEDA



CD - CODICI

TSK - Tipo Scheda	S
LIR - Livello ricerca	P
NCT - CODICE UNIVOCO	
NCTR - Codice regione	05
NCTN - Numero catalogo generale	00676313
ESC - Ente schedatore	S160
ECP - Ente competente	S160

OG - OGGETTO

OGT - OGGETTO

OGTD - Definizione	manifesto
OGTT - Tipologia	pubblicitario
OGTV - Identificazione	stampa composita

QNT - QUANTITA'

QNTN - Numero	1
QNTU - Numero stampa /matrice composita o serie	3
QNTC - Completa	

/incompleta	completa
SGT - SOGGETTO	
SGTI - Identificazione	Tosca depone un crocifisso sul cadavere di Scarpia
SGTP - Titolo proprio	Tosca
SGTL - Tipo titolo	dalla stampa
LC - LOCALIZZAZIONE GEOGRAFICA AMMINISTRATIVA	
PVC - LOCALIZZAZIONE GEOGRAFICO-AMMINISTRATIVA ATTUALE	
PVCS - Stato	ITALIA
PVCR - Regione	Veneto
PVCP - Provincia	TV
PVCC - Comune	Treviso
LDC - COLLOCAZIONE SPECIFICA	
LDCN - Denominazione	ex scuola Giorgi
LDCU - Denominazione spazio viabilistico	via Sant'Ambrogio di Fiera, 60
LDCM - Denominazione raccolta	Raccolta Nando Salce
LDCS - Specifiche	arr_A/a
UB - UBICAZIONE E DATI PATRIMONIALI	
INV - INVENTARIO DI MUSEO O DI SOPRINTENDENZA	
INVN - Numero	20291
INVD - Data	1968
DT - CRONOLOGIA	
DTZ - CRONOLOGIA GENERICA	
DTZG - Secolo	sec. XIX
DTS - CRONOLOGIA SPECIFICA	
DTSI - Da	1899
DTSF - A	1899
DTM - Motivazione cronologia	data
AU - DEFINIZIONE CULTURALE	
AUT - AUTORE	
AUTM - Motivazione dell'attribuzione	firma
AUTN - Nome scelto	Hohenstein Adolf
AUTA - Dati anagrafici	1854/ 1928
AUTH - Sigla per citazione	S1000002
EDT - EDITORI STAMPATORI	
EDTN - Nome	Officine Giulio Ricordi & C.
EDTR - Ruolo	stampatore
EDTL - Luogo di edizione	Milano
MT - DATI TECNICI	
MTC - Materia e tecnica	carta/ cromolitografia
MIS - MISURE	

MISU - Unita'	cm
MISA - Altezza	295.7
MISL - Larghezza	144.7
CO - CONSERVAZIONE	
STC - STATO DI CONSERVAZIONE	
STCC - Stato di conservazione	cattivo
STCS - Indicazioni specifiche	nastro adesivo alterato; rinforzi in carta; strappi; lacune; pieghe; segni di arrotolamento
DA - DATI ANALITICI	
DES - DESCRIZIONE	
DESI - Codifica Iconclass	soggetto non rilevabile
DESS - Indicazioni sul soggetto	Lettura iconografica: figura femminile; personaggio teatrale; figura maschile; cadavere; candele; crocifisso; serpente. Categoria merceologica/ tipo evento: informazione e comunicazione; editoria musicale; disco musicale; musica classica; spettacolo; teatro; musica; opera lirica. Nomi: Tosca; Scarpia; Giacomo Puccini; Victorien Sardou; Giovanni Giacosa; Luigi Illica; Giulio Ricordi & c. Editori. Luoghi: Milano.
ISR - ISCRIZIONI	
ISRC - Classe di appartenenza	indicazione di responsabilità
ISRS - Tecnica di scrittura	a stampa
ISRT - Tipo di caratteri	corsivo alto-basso
ISRP - Posizione	nell'immagine, al centro a sinistra
ISRI - Trascrizione	AHohenstein/ 99
ISR - ISCRIZIONI	
ISRC - Classe di appartenenza	indicazione di responsabilità
ISRS - Tecnica di scrittura	a stampa
ISRT - Tipo di caratteri	capitale
ISRP - Posizione	in basso al centro
ISRI - Trascrizione	OFF. G. RICORDI & C. - MILANO
ISR - ISCRIZIONI	
ISRC - Classe di appartenenza	pubblicitaria
ISRS - Tecnica di scrittura	a stampa
ISRT - Tipo di caratteri	capitale
ISRP - Posizione	in basso al centro
ISRI - Trascrizione	TOSCA/ LIBRETTO DI/ V · SARDOU – L · ILLICA – G · GIACOSA/ MUSICA DI G. PUCCINI/ G. RICORDI & C. - MILANO
STM - STEMMI, EMBLEMI, MARCHI	
STMC - Classe di appartenenza	timbro
STMQ - Qualificazione	di collezione
STMI - Identificazione	Raccolta Salce

STMU - Quantita'	1
STMP - Posizione	sul retro, in basso a sinistra
STMD - Descrizione	Rettangolare. All'interno: RACCOLTA SALCE/ INV e numero 20291 riportato a penna

STM - STEMMI, EMBLEMI, MARCHI

STMC - Classe di appartenenza	bollo
STMQ - Qualificazione	civile
STMI - Identificazione	Regno d'Italia
STMU - Quantita'	1
STMP - Posizione	in basso a destra
STMD - Descrizione	A timbro. Circolare. All'interno: C. 5.; personificazione dell'Italia

TU - CONDIZIONE GIURIDICA E VINCOLI

ACQ - ACQUISIZIONE

ACQT - Tipo acquisizione	donazione
ACQN - Nome	Nando Salce
ACQD - Data acquisizione	1962
ACQL - Luogo acquisizione	Treviso

CDG - CONDIZIONE GIURIDICA

CDGG - Indicazione generica	proprietà Stato
CDGS - Indicazione specifica	Soprintendenza BSAE VE BL PD e TV
CDGI - Indirizzo	Santa Croce 770 - Venezia

DO - FONTI E DOCUMENTI DI RIFERIMENTO

FTA - DOCUMENTAZIONE FOTOGRAFICA

FTAX - Genere	documentazione allegata
FTAP - Tipo	fotografia digitale (file)
FTAA - Autore	Baldin, Luigi
FTAD - Data	2014
FTAE - Ente proprietario	Soprintendenza BSAE VE BL PD e TV
FTAC - Collocazione	Archivio Fotografico SBSAE VE BL PD e TV
FTAN - Codice identificativo	20291_VE 54606
FTAF - Formato	TIFF

BIB - BIBLIOGRAFIA

BIBX - Genere	bibliografia specifica
BIBA - Autore	Adolf Hohenstein
BIBD - Anno di edizione	2003
BIBH - Sigla per citazione	S0000023
BIBN - V., pp., nn.	p. 88 n. 21

AD - ACCESSO AI DATI

ADS - SPECIFICHE DI ACCESSO AI DATI

ADSP - Profilo di accesso	1
----------------------------------	---

ADSM - Motivazione

scheda contenente dati liberamente accessibili

CM - COMPILAZIONE

CMP - COMPILAZIONE

CMPD - Data

2015

CMPN - Nome

Pesci, Flavia

RSR - Referente scientifico

Mazza, Marta

RSR - Referente scientifico

Orsi, Oriana

**FUR - Funzionario
responsabile**

Majoli, Luca