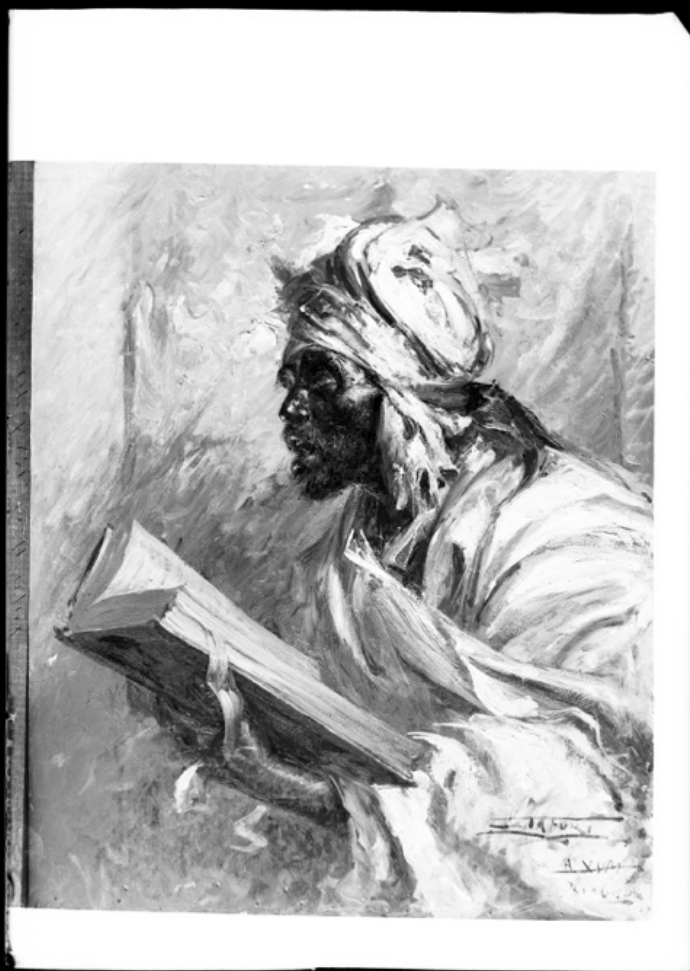


# SCHEDA



## CD - CODICI

TSK - Tipo Scheda	F
LIR - Livello ricerca	I
NCT - CODICE UNIVOCO	
NCTR - Codice regione	15
NCTN - Numero catalogo generale	00849998
ESC - Ente schedatore	AI189
ECP - Ente competente	S176

## OG - OGGETTO

### OGT - OGGETTO

OGTD - Definizione dell'oggetto	negativo
OGTB - Natura biblioteconomica dell'oggetto	m

### QNT - QUANTITA'

QNTN - Numero oggetti /elementi	1
---------------------------------	---

## SG - SOGGETTO

### SGT - SOGGETTO

<b>SGTI - Identificazione</b>	Ritratto - Dipinto
<b>SGTI - Identificazione</b>	Ritratto - Quadro
<b>SGTI - Identificazione</b>	Riproduzione fotografica - Dipinto
<b>SGTD - Indicazioni sul soggetto</b>	Riproduzione fotografica di un ritratto di uomo di carnagione scura

#### **SGL - TITOLO**

<b>SGLA - Titolo attribuito</b>	dipinto di arabo
<b>SGLS - Specifiche del titolo</b>	del catalogatore

### **LC - LOCALIZZAZIONE GEOGRAFICO-AMMINISTRATIVA**

#### **PVC - LOCALIZZAZIONE GEOGRAFICO-AMMINISTRATIVA ATTUALE**

<b>PVCS - Stato</b>	ITALIA
<b>PVCR - Regione</b>	Campania
<b>PVCP - Provincia</b>	SA
<b>PVCC - Comune</b>	Sarno

#### **LDC - COLLOCAZIONE SPECIFICA**

<b>LDCT - Tipologia architettonica</b>	convento
<b>LDCQ - Qualificazione</b>	o
<b>LDCN - Denominazione</b>	convento di San Domenico
<b>LDCU - Denominazione spazio viabilistico</b>	via San Domenico, 1
<b>LDCS - Specifiche</b>	Archivio storico fotografico
<b>LDCM - Denominazione raccolta</b>	Archivio Storico Fotografico - Mudif

### **UB - UBICAZIONE E DATI PATRIMONIALI**

#### **UBF - UBICAZIONE FOTO**

<b>UBFP - Fondo</b>	Fondo Bertolani
---------------------	-----------------

#### **INV - INVENTARIO**

<b>INVN - Numero inventario generale</b>	2081
<b>INVD - Data inventariazione</b>	2004

### **LA - ALTRE LOCALIZZAZIONI GEOGRAFICO-AMMINISTRATIVE**

<b>TCL - Tipo di localizzazione</b>	luogo di provenienza
-------------------------------------	----------------------

#### **PRV - LOCALIZZAZIONE GEOGRAFICO-AMMINISTRATIVA**

<b>PRVS - Stato</b>	ITALIA
<b>PRVR - Regione</b>	Campania
<b>PRVP - Provincia</b>	SA
<b>PRVC - Comune</b>	Nocera Inferiore

#### **PRC - COLLOCAZIONE SPECIFICA**

<b>PRCT - Tipologia architettonica</b>	villa
<b>PRCD - Denominazione</b>	Mulino Nobile
<b>PRCU - Denominazione spazio viabilistico</b>	via Villanova, 2/ 12

<b>PRCM - Denominazione raccolta</b>	Archivio Storico Fotografico - Mudif
<b>DT - CRONOLOGIA</b>	
<b>DTZ - CRONOLOGIA GENERICA</b>	
<b>DTZG - Secolo</b>	XX
<b>DTZS - Frazione di secolo</b>	prima metà
<b>DTS - CRONOLOGIA SPECIFICA</b>	
<b>DTSI - Da</b>	1900
<b>DTSV - Validita'</b>	post
<b>DTSF - A</b>	1950
<b>DTSL - Validita'</b>	ante
<b>DTM - MOTIVAZIONE CRONOLOGIA</b>	
<b>DTMM - Motivazione</b>	comunicazione orale
<b>DTMS - Specifiche</b>	Tina Correale, nipote di Maria Bertolani
<b>AU - DEFINIZIONE CULTURALE</b>	
<b>AUF - AUTORE DELLA FOTOGRAFIA</b>	
<b>AUFN - Nome scelto (persona singola)</b>	Anonimo
<b>AUFA - Dati anagrafici /estremi cronologici</b>	fine sec.XIX/ inizio sec. XX
<b>AUFR - Riferimento all'intervento</b>	fotografo principale
<b>AUFM - Motivazione dell'attribuzione</b>	n.r. [non rilevabile]
<b>MT - DATI TECNICI</b>	
<b>MTX - Indicazione di colore</b>	BN
<b>MTC - Materia e tecnica</b>	gelatina bromuro d'argento/ vetro
<b>MIS - MISURE</b>	
<b>MISO - Tipo misure</b>	vetro
<b>MISU - Unita' di misura</b>	mm
<b>MISA - Altezza</b>	128
<b>MISL - Larghezza</b>	178
<b>FRM - Formato</b>	13x18
<b>CO - CONSERVAZIONE</b>	
<b>STC - STATO DI CONSERVAZIONE</b>	
<b>STCC - Stato di conservazione</b>	cattivo
<b>STCS - Indicazioni specifiche</b>	Sporcizia, impronte digitali, abrasioni, maschere, firme, macchie, specchio d'argento.
<b>RS - RESTAURI</b>	
<b>RST - RESTAURI</b>	
<b>RSTD - Data</b>	2007
<b>RSTS - Situazione</b>	restaurato
<b>RSTE - Ente responsabile</b>	Mudif

<b>RSTN - Nome dell'operatore</b>	Petrosino R.
<b>RSTR - Ente finanziatore</b>	R15
<b>RSTC - Scheda di restauro</b>	CPCF scheda 39
<b>DA - DATI ANALITICI</b>	
<b>ISR - ISCRIZIONI</b>	
<b>ISRC - Classe di appartenenza</b>	documentaria
<b>ISRS - Tecnica di scrittura</b>	incisa nell'emulsione
<b>ISRP - Posizione</b>	nell'emulsione lato sinistro
<b>ISRI - Trascrizione</b>	foto A. GERVASIO Genova
<b>TU - CONDIZIONE GIURIDICA E VINCOLI</b>	
<b>ACQ - ACQUISIZIONE</b>	
<b>ACQT - Tipo acquisizione</b>	donazione
<b>ACQN - Nome</b>	Daina Luigi
<b>ACQD - Data acquisizione</b>	2004
<b>ACQL - Luogo acquisizione</b>	Nocera Inferiore
<b>CDG - CONDIZIONE GIURIDICA</b>	
<b>CDGG - Indicazione generica</b>	proprietà privata
<b>CDGS - Indicazione specifica</b>	Associazione Il Didrammo
<b>CDGI - Indirizzo</b>	via L. Angrisani, Nocera Inferiore (SA)
<b>DO - FONTI E DOCUMENTI DI RIFERIMENTO</b>	
<b>FTA - DOCUMENTAZIONE FOTOGRAFICA</b>	
<b>FTAX - Genere</b>	documentazione allegata
<b>FTAP - Tipo</b>	fotografia digitale (file)
<b>FTAN - Codice identificativo</b>	mudifBRT.282
<b>AD - ACCESSO AI DATI</b>	
<b>ADS - SPECIFICHE DI ACCESSO AI DATI</b>	
<b>ADSP - Profilo di accesso</b>	1
<b>ADSM - Motivazione</b>	scheda contenente dati liberamente accessibili
<b>CM - COMPILAZIONE</b>	
<b>CMP - COMPILAZIONE</b>	
<b>CMPD - Data</b>	2007
<b>CMPN - Nome</b>	Naclerio A.
<b>FUR - Funzionario responsabile</b>	Petrosino R.
<b>ISP - ISPEZIONI</b>	
<b>ISPD - Data</b>	2007
<b>ISPN - Funzionario responsabile</b>	Petrosino R.