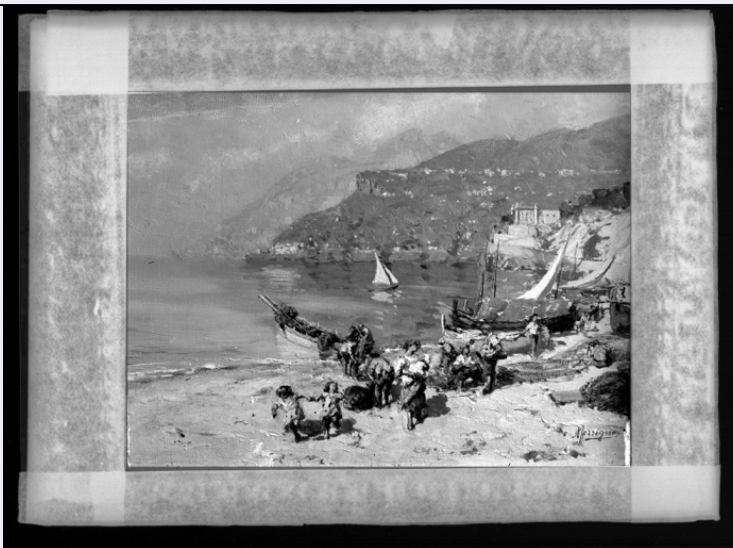


SCHEDA



CD - CODICI

TSK - Tipo Scheda	F
LIR - Livello ricerca	I
NCT - CODICE UNIVOCO	
NCTR - Codice regione	15
NCTN - Numero catalogo generale	00850019
ESC - Ente schedatore	AI189
ECP - Ente competente	S176

OG - OGGETTO

OGT - OGGETTO

OGTD - Definizione dell'oggetto	negativo
OGTB - Natura biblioteconomica dell'oggetto	m

QNT - QUANTITA'

QNTN - Numero oggetti /elementi	1
---------------------------------	---

SG - SOGGETTO

SGT - SOGGETTO

SGTI - Identificazione	Ritratto - Dipinto
SGTI - Identificazione	Ritratto - Quadro
SGTI - Identificazione	Riproduzione fotografica - Dipinto
SGTD - Indicazioni sul soggetto	Riproduzione fotografica di un dipinto che ritrae una riva del mare con barche, pescatori, donne e bambini

SGL - TITOLO

SGLA - Titolo attribuito	la spiaggia
SGLS - Specifiche del titolo	del catalogatore

LC - LOCALIZZAZIONE GEOGRAFICO-AMMINISTRATIVA

PVC - LOCALIZZAZIONE GEOGRAFICO-AMMINISTRATIVA ATTUALE

PVCS - Stato	ITALIA
PVCR - Regione	Campania
PVCP - Provincia	SA
PVCC - Comune	Sarno

LDC - COLLOCAZIONE SPECIFICA

LDCT - Tipologia architettonica	convento
LDCQ - Qualificazione	o
LDCN - Denominazione	convento di San Domenico
LDCU - Denominazione spazio viabilistico	via San Domenico, 1
LDCS - Specifiche	Archivio storico fotografico
LDCM - Denominazione raccolta	Archivio Storico Fotografico - Mudif

UB - UBICAZIONE E DATI PATRIMONIALI**UBF - UBICAZIONE FOTO**

UBFP - Fondo	Fondo Bertolani
---------------------	-----------------

INV - INVENTARIO

INVN - Numero inventario generale	2111
INVD - Data inventariazione	2004

LA - ALTRE LOCALIZZAZIONI GEOGRAFICO-AMMINISTRATIVE

TCL - Tipo di localizzazione	luogo di provenienza
-------------------------------------	----------------------

PRV - LOCALIZZAZIONE GEOGRAFICO-AMMINISTRATIVA

PRVS - Stato	ITALIA
PRVR - Regione	Campania
PRVP - Provincia	SA
PRVC - Comune	Nocera Inferiore

PRC - COLLOCAZIONE SPECIFICA

PRCT - Tipologia architettonica	villa
PRCD - Denominazione	Mulino Nobile
PRCU - Denominazione spazio viabilistico	via Villanova, 2/ 12
PRCM - Denominazione raccolta	Archivio Storico Fotografico - Mudif

DT - CRONOLOGIA**DTZ - CRONOLOGIA GENERICA**

DTZG - Secolo	XX
DTZS - Frazione di secolo	prima metà

DTS - CRONOLOGIA SPECIFICA

DTSI - Da	1900
DTSV - Validita'	post

DTSF - A	1950
DTSL - Validita'	ante
DTM - MOTIVAZIONE CRONOLOGIA	
DTMM - Motivazione	comunicazione orale
DTMS - Specifiche	Tina Correale, nipote di Maria Bertolani
AU - DEFINIZIONE CULTURALE	
AUF - AUTORE DELLA FOTOGRAFIA	
AUFN - Nome scelto (persona singola)	Anonimo
AUFA - Dati anagrafici /estremi cronologici	fine sec.XIX/ inizio sec. XX
AUFR - Riferimento all'intervento	fotografo principale
AUFM - Motivazione dell'attribuzione	n.r. [non rilevabile]
MT - DATI TECNICI	
MTX - Indicazione di colore	BN
MTC - Materia e tecnica	gelatina bromuro d'argento/vetro
MIS - MISURE	
MISO - Tipo misure	vetro
MISU - Unita' di misura	mm
MISA - Altezza	128
MISL - Larghezza	178
MISS - Spessore	2
FRM - Formato	13x18
CO - CONSERVAZIONE	
STC - STATO DI CONSERVAZIONE	
STCC - Stato di conservazione	cattivo
STCS - Indicazioni specifiche	Sporcizia, impronte digitali, abrasioni, maschere, iscrizioni, ritocchi, macchie, specchio d'argento.
RS - RESTAURI	
RST - RESTAURI	
RSTD - Data	2007
RSTS - Situazione	restaurato
RSTE - Ente responsabile	Mudif
RSTN - Nome dell'operatore	Petrosino R.
RSTR - Ente finanziatore	R15
RSTC - Scheda di restauro	CPCF scheda 42
TU - CONDIZIONE GIURIDICA E VINCOLI	
ACQ - ACQUISIZIONE	
ACQT - Tipo acquisizione	donazione
ACQN - Nome	Daina Luigi
ACQD - Data acquisizione	2004

ACQL - Luogo acquisizione	Nocera Inferiore
CDG - CONDIZIONE GIURIDICA	
CDGG - Indicazione generica	proprietà privata
CDGS - Indicazione specifica	Associazione Il Didrammo
CDGI - Indirizzo	via L. Angrisani, Nocera Inferiore (SA)
DO - FONTI E DOCUMENTI DI RIFERIMENTO	
FTA - DOCUMENTAZIONE FOTOGRAFICA	
FTAX - Genere	documentazione allegata
FTAP - Tipo	fotografia digitale (file)
FTAN - Codice identificativo	mudifBRT.312
AD - ACCESSO AI DATI	
ADS - SPECIFICHE DI ACCESSO AI DATI	
ADSP - Profilo di accesso	1
ADSM - Motivazione	scheda contenente dati liberamente accessibili
CM - COMPILAZIONE	
CMP - COMPILAZIONE	
CMPD - Data	2007
CMPN - Nome	Naclerio A.
FUR - Funzionario responsabile	Petrosino R.
ISP - ISPEZIONI	
ISPD - Data	2007
ISPN - Funzionario responsabile	Petrosino R.
AN - ANNOTAZIONI	
OSS - Osservazioni	Nel dipinto in basso a destra è riportata la firma dell' autore: A. Ferrigno