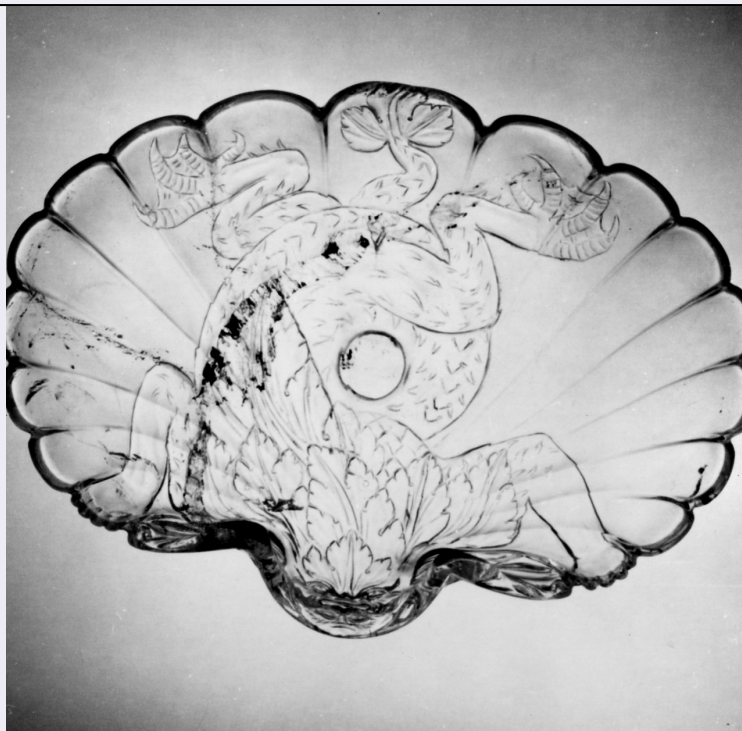


SCHEDA



CD - CODICI

TSK - Tipo Scheda	OA
LIR - Livello ricerca	C
NCT - CODICE UNIVOCO	
NCTR - Codice regione	09
NCTN - Numero catalogo generale	00225439
ESC - Ente schedatore	S156
ECP - Ente competente	S156

OG - OGGETTO

OGT - OGGETTO

OGTD - Definizione	piatto
--------------------	--------

LC - LOCALIZZAZIONE GEOGRAFICO-AMMINISTRATIVA

PVC - LOCALIZZAZIONE GEOGRAFICO-AMMINISTRATIVA ATTUALE

PVCS - Stato	ITALIA
PVCR - Regione	Toscana
PVCP - Provincia	FI
PVCC - Comune	Firenze

LDC - COLLOCAZIONE SPECIFICA

LDCT - Tipologia	palazzo
LDCQ - Qualificazione	statale
LDCN - Denominazione	Palazzo Pitti
LDCC - Complesso monumentale di appartenenza	Palazzo Pitti e Giardino di Boboli
LDCU - Denominazione	

spazio viabilistico	P.zza Pitti, 1
LDCM - Denominazione raccolta	Museo degli Argenti
UB - UBICAZIONE E DATI PATRIMONIALI	
UBO - Ubicazione originaria	SC
INV - INVENTARIO DI MUSEO O SOPRINTENDENZA	
INVN - Numero	Bargello Cristalli 5
INVD - Data	1917
LA - ALTRE LOCALIZZAZIONI GEOGRAFICO-AMMINISTRATIVE	
TCL - Tipo di localizzazione	luogo di provenienza
PRV - LOCALIZZAZIONE GEOGRAFICO-AMMINISTRATIVA	
PRVS - Stato	ITALIA
PRVR - Regione	Toscana
PRVP - Provincia	FI
PRVC - Comune	Firenze
PRC - COLLOCAZIONE SPECIFICA	
PRCT - Tipologia	palazzo
PRCQ - Qualificazione	statale
PRCD - Denominazione	Palazzo del Bargello o del Podestà già del Capitano del Popolo
PRCM - Denominazione raccolta	Museo Nazionale del Bargello
PRD - DATA	
PRDU - Data uscita	1929
DT - CRONOLOGIA	
DTZ - CRONOLOGIA GENERICA	
DTZG - Secolo	sec. XVI
DTZS - Frazione di secolo	seconda metà
DTS - CRONOLOGIA SPECIFICA	
DTSI - Da	1550
DTSF - A	1599
DTM - Motivazione cronologia	bibliografia
AU - DEFINIZIONE CULTURALE	
ATB - AMBITO CULTURALE	
ATBD - Denominazione	bottega milanese
ATBM - Motivazione dell'attribuzione	bibliografia
MT - DATI TECNICI	
MTC - Materia e tecnica	cristallo di rocca/ incisione
MIS - MISURE	
MISU - Unita'	cm
MISA - Altezza	3.5
MISL - Larghezza	28.3
CO - CONSERVAZIONE	

STC - STATO DI CONSERVAZIONE

STCC - Stato di conservazione	buono
--------------------------------------	-------

DA - DATI ANALITICI**DES - DESCRIZIONE**

DESO - Indicazioni sull'oggetto	Piatto a forma di conchiglia su cui è incisa la figura di un mostro.
----------------------------------------	----------------------------------------------------------------------

DESI - Codifica Iconclass	n.p.
----------------------------------	------

DESS - Indicazioni sul soggetto	n.p.
----------------------------------------	------

NSC - Notizie storico-critiche

L'opera è presumibilmente ascrivibile ad artigiani milanesi. Essa appare menzionata in un elenco di vasi tolti nel 1866 dal Real Museo di Fisica e Storia naturale (Archivio Bargello, verbale 22 febbraio 1866). Passata in seguito al Museo Nazionale del Bargello, vi rimase fino al 1929 quando, insieme ad altri vasi, fu mandata al Museo degli Argenti.

TU - CONDIZIONE GIURIDICA E VINCOLI**CDG - CONDIZIONE GIURIDICA**

CDGG - Indicazione generica	proprietà Stato
------------------------------------	-----------------

CDGS - Indicazione specifica	Ministero per i Beni e le Attività Culturali
-------------------------------------	----------------------------------------------

DO - FONTI E DOCUMENTI DI RIFERIMENTO**FTA - DOCUMENTAZIONE FOTOGRAFICA**

FTAX - Genere	documentazione allegata
----------------------	-------------------------

FTAP - Tipo	fotografia b/n
--------------------	----------------

FTAN - Codice identificativo	SBAS FI 327934
-------------------------------------	----------------

BIB - BIBLIOGRAFIA

BIBX - Genere	bibliografia specifica
----------------------	------------------------

BIBA - Autore	Museo Argenti
----------------------	---------------

BIBD - Anno di edizione	1968
--------------------------------	------

BIBH - Sigla per citazione	00005624
-----------------------------------	----------

BIBN - V., pp., nn.	p. 143, n. 284
----------------------------	----------------

AD - ACCESSO AI DATI**ADS - SPECIFICHE DI ACCESSO AI DATI**

ADSP - Profilo di accesso	1
----------------------------------	---

ADSM - Motivazione	scheda contenente dati liberamente accessibili
---------------------------	------------------------------------------------

CM - COMPILAZIONE**CMP - COMPILAZIONE**

CMPD - Data	1989
--------------------	------

CMPN - Nome	Massinelli A. M.
--------------------	------------------

FUR - Funzionario responsabile	Meloni S.
---------------------------------------	-----------

AGG - AGGIORNAMENTO - REVISIONE

AGGD - Data	2006
--------------------	------

AGGN - Nome	ARTPAST/ Morena F.
AGGF - Funzionario responsabile	De Luca F.