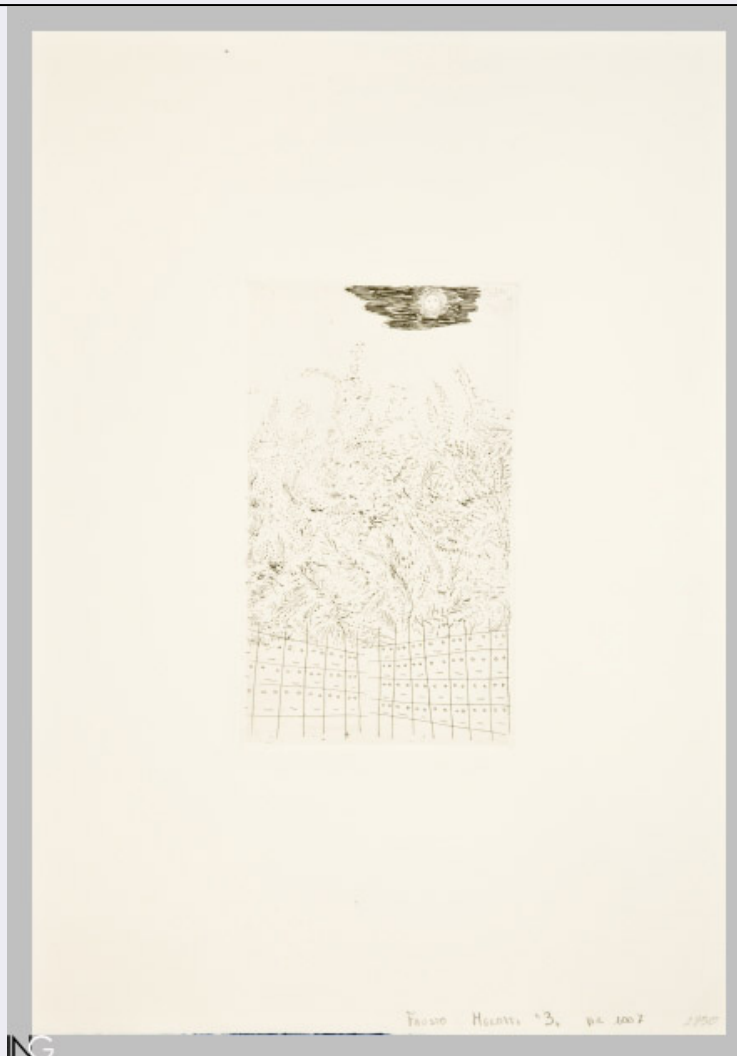


SCHEDA



CD - CODICI

TSK - Tipo Scheda	S
LIR - Livello ricerca	P
NCT - CODICE UNIVOCO	
NCTR - Codice regione	12
NCTN - Numero catalogo generale	00268660
ESC - Ente schedatore	S52
ECP - Ente competente	S52

OG - OGGETTO

OGT - OGGETTO

OGTD - Definizione	stampa
OGTT - Tipologia	di invenzione

SGT - SOGGETTO

SGTI - Identificazione	giardino dietro una staccionata
SGTP - Titolo proprio	3
SGTL - Tipo titolo	manoscritto

LC - LOCALIZZAZIONE GEOGRAFICA AMMINISTRATIVA

PVC - LOCALIZZAZIONE GEOGRAFICO-AMMINISTRATIVA ATTUALE

PVCS - Stato	ITALIA
PVCR - Regione	Lazio
PVCP - Provincia	RM
PVCC - Comune	Roma
LDC - COLLOCAZIONE SPECIFICA	
LDCT - Tipologia	palazzo
LDCN - Denominazione	Palazzo Fontana di Trevi
LDCU - Denominazione spazio viabilistico	Via della Stamperia, 6
LDCM - Denominazione raccolta	Istituto Nazionale per la Grafica
LDCS - Specifiche	Calcografia, Fondo Romero, cartella Melotti
UB - UBICAZIONE E DATI PATRIMONIALI	
INV - INVENTARIO DI MUSEO O DI SOPRINTENDENZA	
INVN - Numero	CL46617/10817
INVD - Data	1989
DT - CRONOLOGIA	
DTZ - CRONOLOGIA GENERICA	
DTZG - Secolo	sec. XX
DTS - CRONOLOGIA SPECIFICA	
DTSI - Da	1989
DTSF - A	1989
DTM - Motivazione cronologia	bibliografia
RM - RIFERIMENTO MATRICE	
LDM - Luogo di conservazione matrice	Roma/ Istituto Nazionale per la Grafica
IVM - Inventario matrice	2850
DTT - Cronologia generica matrice	sec. XX
DSM - Cronologia specifica matrice	1978
DMM - Motivazione cronologia matrice	bibliografia
AU - DEFINIZIONE CULTURALE	
AUT - AUTORE	
AUTR - Riferimento all'intervento	incisore
AUTM - Motivazione dell'attribuzione	nota manoscritta
AUTN - Nome scelto	Melotti Fausto
AUTA - Dati anagrafici	1901/ 1986
AUTH - Sigla per citazione	00014451
EDT - EDITORI STAMPATORI	
EDTN - Nome	Istituto Nazionale per la Grafica

EDTR - Ruolo	stampatore
EDTL - Luogo di edizione	Roma
MT - DATI TECNICI	
MTC - Materia e tecnica	carta/ acquaforte
MIS - MISURE	
MISU - Unita'	mm
MISA - Altezza	228
MISL - Larghezza	133
MIF - MISURE FOGLIO	
MIFU - Unita'	mm
MIFA - Altezza	495
MIFL - Larghezza	349
CO - CONSERVAZIONE	
STC - STATO DI CONSERVAZIONE	
STCC - Stato di conservazione	buono
DA - DATI ANALITICI	
DES - DESCRIZIONE	
DESI - Codifica Iconclass	41A6
DESS - Indicazioni sul soggetto	Paesaggio: giardino. Piante. Corpi celesti: sole.
ISR - ISCRIZIONI	
ISRC - Classe di appartenenza	nota manoscritta
ISRS - Tecnica di scrittura	a matita
ISRT - Tipo di caratteri	stampatello
ISRP - Posizione	sulla stampa
ISRI - Trascrizione	Fausto Melotti "3" VIR 1007
ISR - ISCRIZIONI	
ISRC - Classe di appartenenza	nota manoscritta
ISRS - Tecnica di scrittura	a matita
ISRT - Tipo di caratteri	corsivo
ISRP - Posizione	sul verso della stampa
ISRI - Trascrizione	MELOTTI/ tirata in Calcografia
NSC - Notizie storico-critiche	Tiratura: 23 es. Stampata su carta Magnani di Pescia.
TU - CONDIZIONE GIURIDICA E VINCOLI	
CDG - CONDIZIONE GIURIDICA	
CDGG - Indicazione generica	proprietà Stato
CDGS - Indicazione specifica	Istituto Nazionale per la Grafica
CDGI - Indirizzo	Roma, via della Stamperia, 1
DO - FONTI E DOCUMENTI DI RIFERIMENTO	

FTA - DOCUMENTAZIONE FOTOGRAFICA

FTAX - Genere	documentazione allegata
FTAP - Tipo	fotografia digitale (file)
FTAN - Codice identificativo	INGSCLR10817

BIB - BIBLIOGRAFIA

BIBX - Genere	bibliografia specifica
BIBA - Autore	Di Castro F.
BIBD - Anno di edizione	1989
BIBH - Sigla per citazione	00014463
BIBN - V., pp., nn.	p. 122, n. 367

AD - ACCESSO AI DATI**ADS - SPECIFICHE DI ACCESSO AI DATI**

ADSP - Profilo di accesso	1
ADSM - Motivazione	scheda contenente dati liberamente accessibili

CM - COMPILAZIONE**CMP - COMPILAZIONE**

CMPD - Data	2014
CMPN - Nome	Robino Rizzet, Andrea
RSR - Referente scientifico	Molledo, Alida
FUR - Funzionario responsabile	Giffi, Elisabetta

AN - ANNOTAZIONI

OSS - Osservazioni	VIR 1007
---------------------------	----------