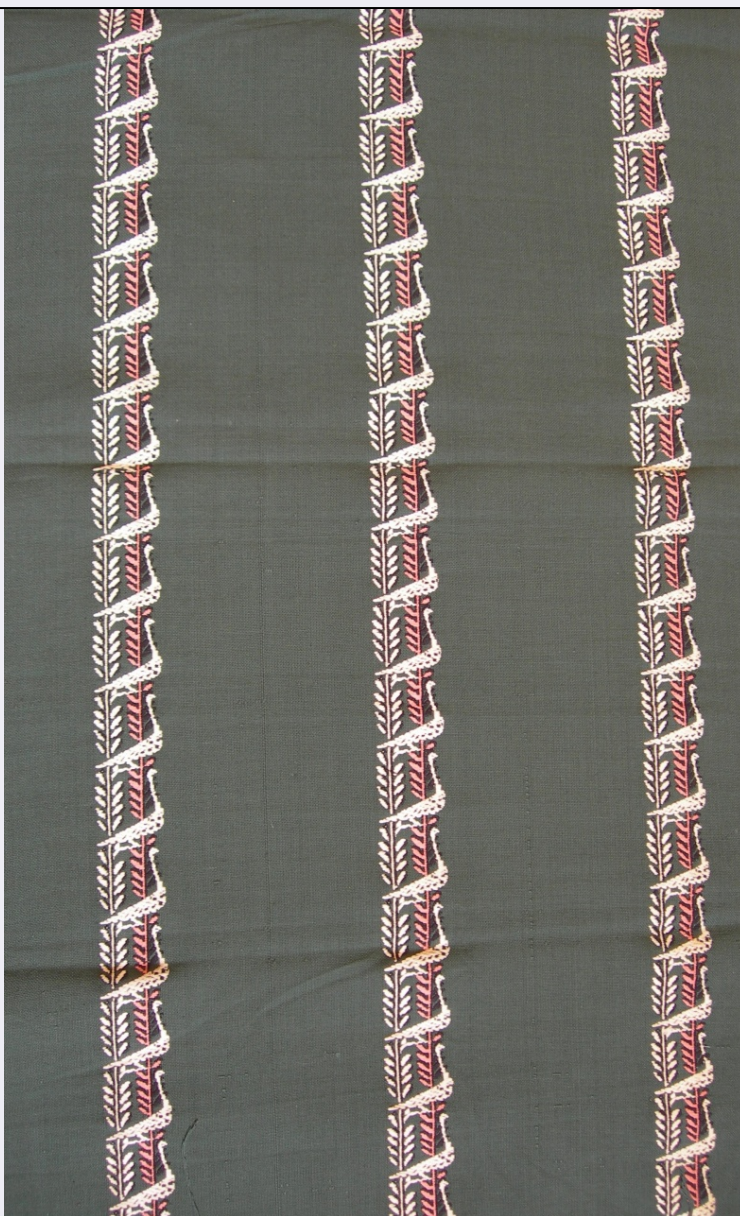


SCHEDA



CD - CODICI

TSK - Tipo Scheda	OA
LIR - Livello ricerca	P
NCT - CODICE UNIVOCO	
NCTR - Codice regione	09
NCTN - Numero catalogo generale	00745173
ESC - Ente schedatore	S156
ECP - Ente competente	S156

RV - RELAZIONI

OG - OGGETTO

OGT - OGGETTO	
OGTD - Definizione	tessuto
OGTV - Identificazione	insieme
OGTN - Denominazione /dedicazione	Pavoni schierati

QNT - QUANTITA'

QNTN - Numero	3
---------------	---

LC - LOCALIZZAZIONE GEOGRAFICO-AMMINISTRATIVA**PVC - LOCALIZZAZIONE GEOGRAFICO-AMMINISTRATIVA ATTUALE**

PVCS - Stato	ITALIA
--------------	--------

PVCR - Regione	Toscana
----------------	---------

PVCP - Provincia	FI
------------------	----

PVCC - Comune	Firenze
---------------	---------

LDC - COLLOCAZIONE SPECIFICA**UB - UBICAZIONE E DATI PATRIMONIALI**

UBO - Ubicazione originaria	OR
-----------------------------	----

DT - CRONOLOGIA**DTZ - CRONOLOGIA GENERICA**

DTZG - Secolo	sec. XX
---------------	---------

DTS - CRONOLOGIA SPECIFICA

DTSI - Da	1940
-----------	------

DTSV - Validita'	post
------------------	------

DTSF - A	1950
----------	------

DTSL - Validita'	ante
------------------	------

DTM - Motivazione cronologia	analisi stilistica
------------------------------	--------------------

AU - DEFINIZIONE CULTURALE**ATB - AMBITO CULTURALE**

ATBD - Denominazione	ambito fiorentino
----------------------	-------------------

ATBR - Riferimento all'intervento	ideatore/ esecutore
-----------------------------------	---------------------

ATBM - Motivazione dell'attribuzione	contesto
--------------------------------------	----------

MT - DATI TECNICI

MTC - Materia e tecnica	cotone/ tessitura jacquard
-------------------------	----------------------------

MTC - Materia e tecnica	rayon/ spolinatura
-------------------------	--------------------

MIS - MISURE

MISU - Unita'	UNR
---------------	-----

MISV - Varie	cm. 47 x 211/ cm. 55 x 24.5/ passe-partout cm. 35 x 50 - tessuto cm. 41.3 x 26.3
--------------	--

MISR - Mancanza	MNR
-----------------	-----

CO - CONSERVAZIONE**STC - STATO DI CONSERVAZIONE**

STCC - Stato di conservazione	buono
-------------------------------	-------

STCS - Indicazioni specifiche	Il passe-partout presenta un ingiallimento della superficie, in particolare sui bordi sinistro e superiore.
-------------------------------	---

DA - DATI ANALITICI**DES - DESCRIZIONE**

DESO - Indicazioni sull'oggetto	Insieme composto da tre tessuti spolinati con ordito e trama di fondo in cotone verde e trame di opera in raion avorio, rosa e nero. Uno dei tre è provvisto di passe-partout.
DESI - Codifica Iconclass	n.p.
DESS - Indicazioni sul soggetto	n.p.
ISR - ISCRIZIONI	
ISRC - Classe di appartenenza	documentaria
ISRL - Lingua	italiano
ISRS - Tecnica di scrittura	a penna nera
ISRT - Tipo di caratteri	stampatello maiuscolo/ corsivo/ numeri arabi
ISRP - Posizione	su etichetta sinistra/ rovescio
ISRA - Autore	Cantini L.
ISRI - Trascrizione	"PAVONI SCHIERATI" (matita rossa)/ SPOLINATO/ COTONE: VERDE/ RAION: AVORIO-ROSA-NERO/ cm 100 x 55/ n° 211 (matita rossa)
ISR - ISCRIZIONI	
ISRC - Classe di appartenenza	documentaria
ISRL - Lingua	italiano
ISRS - Tecnica di scrittura	a impressione marrone
ISRT - Tipo di caratteri	stampatello maiuscolo
ISRP - Posizione	passe-partout in alto/ davanti
ISRI - Trascrizione	ISTITUTO STATALE D'ARTE - FIRENZE/ SEZIONE ARTE DEL TESSILE
ISR - ISCRIZIONI	
ISRC - Classe di appartenenza	documentaria
ISRL - Lingua	italiano
ISRS - Tecnica di scrittura	a penna blu
ISRT - Tipo di caratteri	numeri arabi/ corsivo altobasso
ISRP - Posizione	su etichetta destra incollata su una precedente etichetta con cornice blu/ rovescio
ISRA - Autore	Puliti M.
ISRI - Trascrizione	47 (pennarello rosso)/ Spolinato/ "Pavoni Schierati"/ Cotone verde/ Raion avorio Rosa nero/ mt 1.00 x 0.55
STM - STEMMI, EMBLEMI, MARCHI	
STMC - Classe di appartenenza	timbro
STMQ - Qualificazione	amministrativo
STMI - Identificazione	ISTITUTO STATALE D'ARTE/ FIRENZE
STMP - Posizione	su etichetta destra incollata su una precedente etichetta con cornice blu/ rovescio
STMD - Descrizione	n.p.

TU - CONDIZIONE GIURIDICA E VINCOLI

CDG - CONDIZIONE GIURIDICA

CDGG - Indicazione generica	proprietà Stato
------------------------------------	-----------------

DO - FONTI E DOCUMENTI DI RIFERIMENTO**FTA - DOCUMENTAZIONE FOTOGRAFICA**

FTAX - Genere	documentazione allegata
FTAP - Tipo	fotografia digitale
FTAN - Codice identificativo	SSPSAEPM FI 14457UC

FTA - DOCUMENTAZIONE FOTOGRAFICA

FTAX - Genere	documentazione allegata
FTAP - Tipo	fotografia digitale

FTA - DOCUMENTAZIONE FOTOGRAFICA

FTAX - Genere	documentazione allegata
FTAP - Tipo	fotografia digitale

FTA - DOCUMENTAZIONE FOTOGRAFICA

FTAX - Genere	documentazione allegata
FTAP - Tipo	fotografia digitale

FNT - FONTI E DOCUMENTI

FNTP - Tipo	inventario
FNTA - Autore	Puliti M.
FNTD - Data	1970 ca.

FNT - FONTI E DOCUMENTI

FNTP - Tipo	inventario
FNTA - Autore	Cantini L.
FNTD - Data	1995-1996

AD - ACCESSO AI DATI**ADS - SPECIFICHE DI ACCESSO AI DATI**

ADSP - Profilo di accesso	3
ADSM - Motivazione	scheda di bene non adeguatamente sorvegliabile

CM - COMPILAZIONE**CMP - COMPILAZIONE**

CMPD - Data	2011
CMPN - Nome	Meloni S.
FUR - Funzionario responsabile	Branca M.
FUR - Funzionario responsabile	Sframeli M.