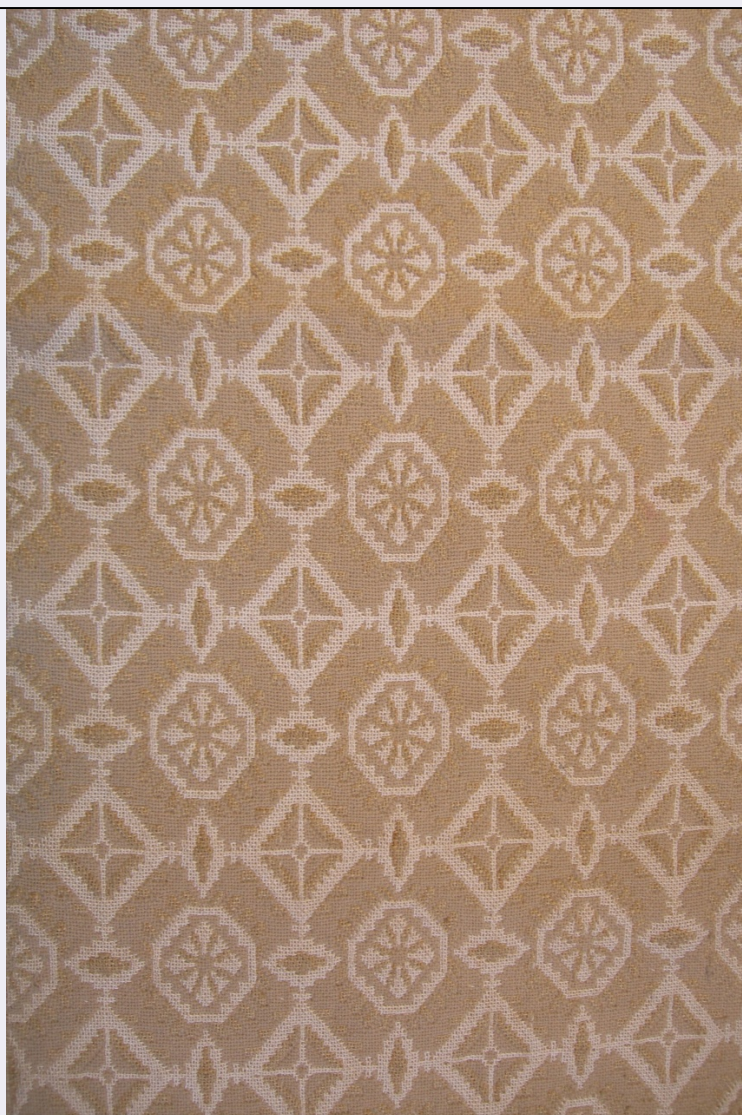


# SCHEDA



## CD - CODICI

|                                 |          |
|---------------------------------|----------|
| TSK - Tipo Scheda               | OA       |
| LIR - Livello ricerca           | P        |
| <b>NCT - CODICE UNIVOCO</b>     |          |
| NCTR - Codice regione           | 09       |
| NCTN - Numero catalogo generale | 00745269 |
| ESC - Ente schedatore           | S156     |
| ECP - Ente competente           | S156     |

## OG - OGGETTO

|                      |         |
|----------------------|---------|
| <b>OGT - OGGETTO</b> |         |
| OGTD - Definizione   | tessuto |

## LC - LOCALIZZAZIONE GEOGRAFICO-AMMINISTRATIVA

|   |         |
|---|---------|
| <b>PVC - LOCALIZZAZIONE GEOGRAFICO-AMMINISTRATIVA ATTUALE</b> |         |
| PVCS - Stato  | ITALIA  |
| PVCR - Regione  | Toscana |
| PVCP - Provincia  | FI      |

|   |  |
|---|--|
| <b>PVCC - Comune</b>                        | Firenze  |
| <b>LDC - COLLOCAZIONE SPECIFICA</b>         |  |
| <b>UB - UBICAZIONE E DATI PATRIMONIALI</b>  |  |
| <b>UBO - Ubicazione originaria</b>          | OR   |
| <b>DT - CRONOLOGIA</b>                      |  |
| <b>DTZ - CRONOLOGIA GENERICA</b>            |  |
| <b>DTZG - Secolo</b>                        | sec. XX  |
| <b>DTS - CRONOLOGIA SPECIFICA</b>           |  |
| <b>DTSI - Da</b>                            | 1960   |
| <b>DTSV - Validita'</b>                     | post   |
| <b>DTSF - A</b>                             | 1975   |
| <b>DTSL - Validita'</b>                     | ante   |
| <b>DTM - Motivazione cronologia</b>         | analisi stilistica   |
| <b>AU - DEFINIZIONE CULTURALE</b>           |  |
| <b>ATB - AMBITO CULTURALE</b>               |  |
| <b>ATBD - Denominazione</b>                 | ambito fiorentino  |
| <b>ATBR - Riferimento all'intervento</b>    | ideatore/ esecutore  |
| <b>ATBM - Motivazione dell'attribuzione</b> | contesto   |
| <b>MT - DATI TECNICI</b>                    |  |
| <b>MTC - Materia e tecnica</b>              | canapa/ tessitura jacquard   |
| <b>MTC - Materia e tecnica</b>              | cotone/ tessitura jacquard   |
| <b>MTC - Materia e tecnica</b>              | lana/ tessitura jacquard   |
| <b>MIS - MISURE</b>                         |  |
| <b>MISU - Unita'</b>                        | cm   |
| <b>MISL - Larghezza</b>                     | 61   |
| <b>MISN - Lunghezza</b>                     | 269  |
| <b>CO - CONSERVAZIONE</b>                   |  |
| <b>STC - STATO DI CONSERVAZIONE</b>         |  |
| <b>STCC - Stato di conservazione</b>        | buono  |
| <b>DA - DATI ANALITICI</b>                  |  |
| <b>DES - DESCRIZIONE</b>                    |  |
| <b>DESO - Indicazioni sull'oggetto</b>      | Tessuto a tela tripla operata con ordito e trame in lana beige, cotone bianco e canapa grezza. |
| <b>DESI - Codifica Iconclass</b>            | n.p.   |
| <b>DESS - Indicazioni sul soggetto</b>      | n.p.   |
| <b>ISR - ISCRIZIONI</b>                     |  |
| <b>ISRC - Classe di appartenenza</b>        | documentaria   |
| <b>ISRL - Lingua</b>                        | italiano   |

|  |   |
|--|---|
| <b>ISRS - Tecnica di scrittura</b>           | a penna blu   |
| <b>ISRT - Tipo di caratteri</b>              | corsivo altobasso/ numeri arabi   |
| <b>ISRP - Posizione</b>                      | su etichetta  |
| <b>ISRA - Autore</b>                         | Puliti M.   |
| <b>ISRI - Trascrizione</b>                   | 30 (pennarello rosso)/ Tela tripla/ lana cotone canapa grezza/ mt 2.80 x 0.60 |
| <b>STM - STEMMI, EMBLEMI, MARCHI</b>         |   |
| <b>STMC - Classe di appartenenza</b>         | timbro  |
| <b>STMQ - Qualificazione</b>                 | amministrativo  |
| <b>STMI - Identificazione</b>                | ISTITUTO STATALE D'ARTE/ FIRENZE  |
| <b>STMP - Posizione</b>                      | su etichetta  |
| <b>STMD - Descrizione</b>                    | n.p.  |
| <b>TU - CONDIZIONE GIURIDICA E VINCOLI</b>   |   |
| <b>CDG - CONDIZIONE GIURIDICA</b>            |   |
| <b>CDGG - Indicazione generica</b>           | proprietà Stato   |
| <b>DO - FONTI E DOCUMENTI DI RIFERIMENTO</b> |   |
| <b>FTA - DOCUMENTAZIONE FOTOGRAFICA</b>      |   |
| <b>FTAX - Genere</b>                         | documentazione allegata   |
| <b>FTAP - Tipo</b>                           | fotografia digitale   |
| <b>FTAN - Codice identificativo</b>          | SSPSAEPM FI 14665UC   |
| <b>FTA - DOCUMENTAZIONE FOTOGRAFICA</b>      |   |
| <b>FTAX - Genere</b>                         | documentazione allegata   |
| <b>FTAP - Tipo</b>                           | fotografia digitale   |
| <b>FTA - DOCUMENTAZIONE FOTOGRAFICA</b>      |   |
| <b>FTAX - Genere</b>                         | documentazione allegata   |
| <b>FTAP - Tipo</b>                           | fotografia digitale   |
| <b>FNT - FONTI E DOCUMENTI</b>               |   |
| <b>FNTP - Tipo</b>                           | inventario  |
| <b>FNTA - Autore</b>                         | Puliti M.   |
| <b>FNTD - Data</b>                           | 1970 ca.  |
| <b>AD - ACCESSO AI DATI</b>                  |   |
| <b>ADS - SPECIFICHE DI ACCESSO AI DATI</b>   |   |
| <b>ADSP - Profilo di accesso</b>             | 3   |
| <b>ADSM - Motivazione</b>                    | scheda di bene non adeguatamente sorvegliabile                                |
| <b>CM - COMPILAZIONE</b>                     |   |
| <b>CMP - COMPILAZIONE</b>                    |   |
| <b>CMPD - Data</b>                           | 2011  |
| <b>CMPN - Nome</b>                           | Meloni S.   |
| <b>FUR - Funzionario responsabile</b>        | Branca M.   |
| <b>FUR - Funzionario responsabile</b>        | Sframeli M.   |

