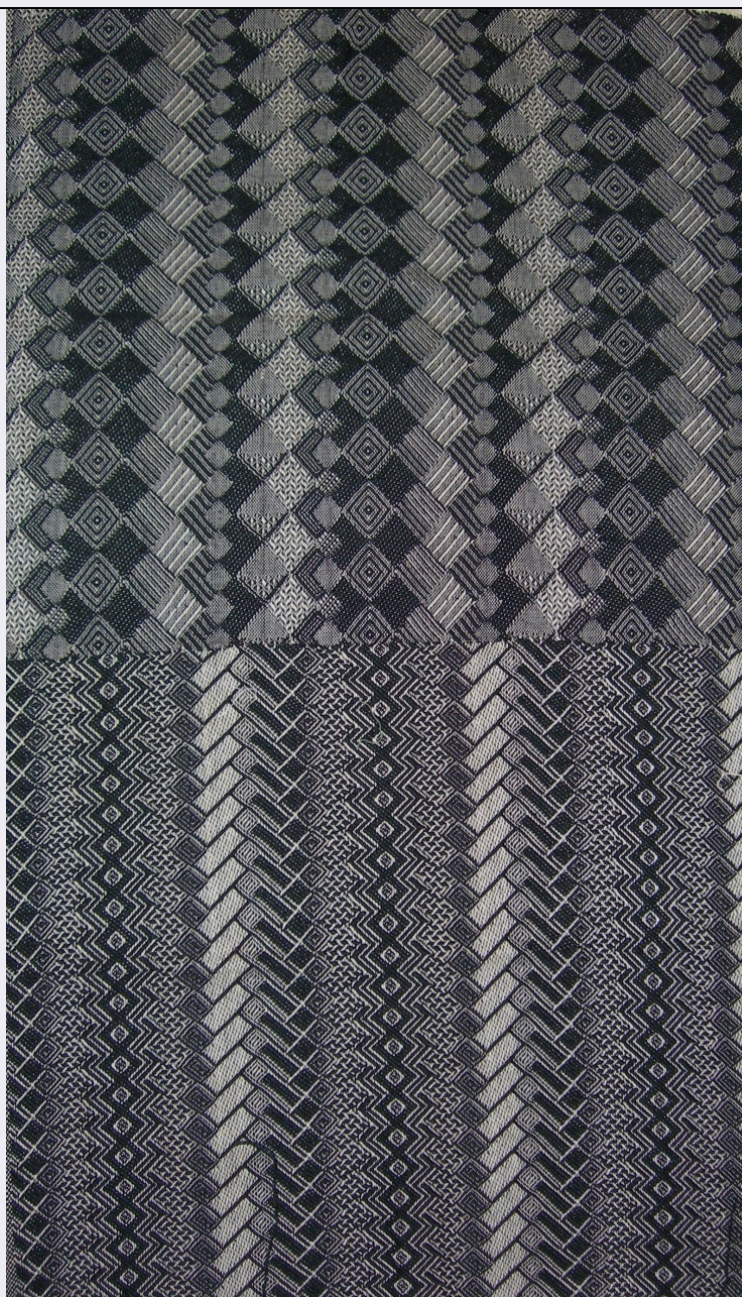


SCHEDA



CD - CODICI

TSK - Tipo Scheda OA

LIR - Livello ricerca P

NCT - CODICE UNIVOCO

NCTR - Codice regione 09

NCTN - Numero catalogo generale 00745223

ESC - Ente schedatore S156

ECP - Ente competente S156

OG - OGGETTO

OGT - OGGETTO

OGTD - Definizione tessuto

OGTN - Denominazione /dedicazione Tutto quadrato

LC - LOCALIZZAZIONE GEOGRAFICO-AMMINISTRATIVA**PVC - LOCALIZZAZIONE GEOGRAFICO-AMMINISTRATIVA ATTUALE**

PVCS - Stato	ITALIA
PVCR - Regione	Toscana
PVCP - Provincia	FI
PVCC - Comune	Firenze

LDC - COLLOCAZIONE SPECIFICA**UB - UBICAZIONE E DATI PATRIMONIALI**

UBO - Ubicazione originaria	OR
-----------------------------	----

DT - CRONOLOGIA**DTZ - CRONOLOGIA GENERICA**

DTZG - Secolo	sec. XX
---------------	---------

DTS - CRONOLOGIA SPECIFICA

DTSI - Da	1959
-----------	------

DTSV - Validita'	post
------------------	------

DTSF - A	1962
----------	------

DTSL - Validita'	ante
------------------	------

DTM - Motivazione cronologia	analisi stilistica
------------------------------	--------------------

AU - DEFINIZIONE CULTURALE**AUT - AUTORE**

AUTR - Riferimento all'intervento	ideatore/ esecutore
-----------------------------------	---------------------

AUTM - Motivazione dell'attribuzione	tradizione orale
--------------------------------------	------------------

AUTN - Nome scelto	Guarnieri Carla (?)
--------------------	---------------------

AUTA - Dati anagrafici	1943/
------------------------	-------

AUTH - Sigla per citazione	00010753
----------------------------	----------

MT - DATI TECNICI

MTC - Materia e tecnica	cotone/ tessitura jacquard
-------------------------	----------------------------

MIS - MISURE

MISU - Unita'	cm
---------------	----

MISL - Larghezza	56
------------------	----

MISN - Lunghezza	95
------------------	----

CO - CONSERVAZIONE**STC - STATO DI CONSERVAZIONE**

STCC - Stato di conservazione	buono
-------------------------------	-------

DA - DATI ANALITICI**DES - DESCRIZIONE**

DESO - Indicazioni sull'oggetto	Tessuto semplice operato con ordito in cotone bianco e trama in cotone nero. Il tessuto è caratterizzato da due diversi moduli decorativi.
---------------------------------	--

DESI - Codifica Iconclass	n.p.
---------------------------	------

DESS - Indicazioni sul	
------------------------	--

soggetto	n.p.
ISR - ISCRIZIONI	
ISRC - Classe di appartenenza	documentaria
ISRL - Lingua	italiano
ISRS - Tecnica di scrittura	a penna blu
ISRT - Tipo di caratteri	corsivo altobasso
ISRP - Posizione	su etichetta sinistra/ rovescio
ISRA - Autore	Puliti M.
ISRI - Trascrizione	77 (pennarello rosso)/ Semplice operato/ bianco e nero/ 0.95 x 0.55
ISR - ISCRIZIONI	
ISRC - Classe di appartenenza	documentaria
ISRL - Lingua	italiano
ISRS - Tecnica di scrittura	a penna nera
ISRT - Tipo di caratteri	stampatello maiuscolo/ corsivo/ numeri arabi
ISRP - Posizione	su etichetta destra/ rovescio
ISRA - Autore	Cantini L.
ISRI - Trascrizione	"TUTTO QUADRATO" (penna rossa)/ Semplice operato/ Cotone bianco e nero/ cm 95 x 55/ 66 BIS (penna rossa)
STM - STEMMI, EMBLEMI, MARCHI	
STMC - Classe di appartenenza	timbro
STMQ - Qualificazione	amministrativo
STMI - Identificazione	REPUBBLICA ITALIANA/ ISTITUTO STATALE D'ARTE/ FIRENZE
STMP - Posizione	su etichetta sinistra/ rovescio
STMD - Descrizione	n.p.
TU - CONDIZIONE GIURIDICA E VINCOLI	
CDG - CONDIZIONE GIURIDICA	
CDGG - Indicazione generica	proprietà Stato
DO - FONTI E DOCUMENTI DI RIFERIMENTO	
FTA - DOCUMENTAZIONE FOTOGRAFICA	
FTAX - Genere	documentazione allegata
FTAP - Tipo	fotografia digitale
FTAN - Codice identificativo	SSPSAEPM FI 14536UC
FTA - DOCUMENTAZIONE FOTOGRAFICA	
FTAX - Genere	documentazione allegata
FTAP - Tipo	fotografia digitale
FTA - DOCUMENTAZIONE FOTOGRAFICA	
FTAX - Genere	documentazione allegata
FTAP - Tipo	fotografia digitale
FNT - FONTI E DOCUMENTI	

FNTP - Tipo	inventario
FNTA - Autore	Puliti M.
FNTD - Data	1970 ca.
FNT - FONTI E DOCUMENTI	
FNTP - Tipo	inventario
FNTA - Autore	Cantini L.
FNTD - Data	1995-1996
AD - ACCESSO AI DATI	
ADS - SPECIFICHE DI ACCESSO AI DATI	
ADSP - Profilo di accesso	3
ADSM - Motivazione	scheda di bene non adeguatamente sorvegliabile
CM - COMPILAZIONE	
CMP - COMPILAZIONE	
CMPD - Data	2011
CMPN - Nome	Meloni S.
FUR - Funzionario responsabile	Branca M.
FUR - Funzionario responsabile	Sframeli M.