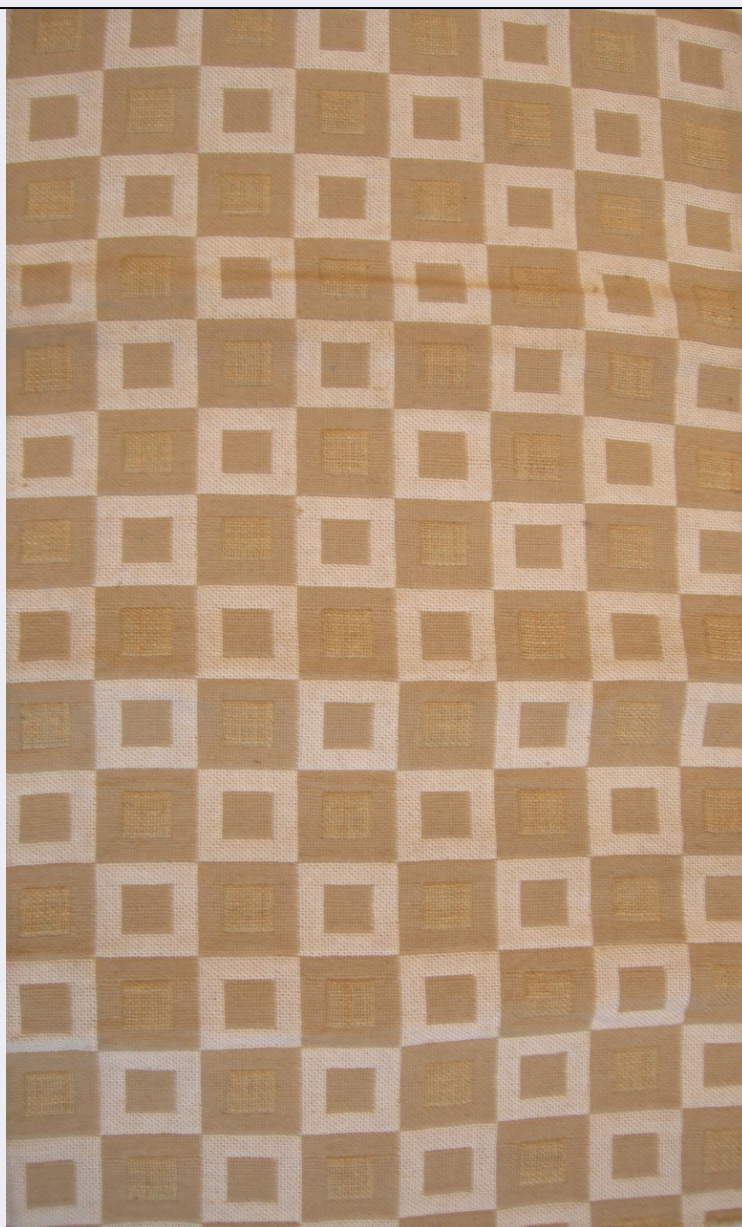


SCHEDA



CD - CODICI

TSK - Tipo Scheda OA

LIR - Livello ricerca P

NCT - CODICE UNIVOCO

NCTR - Codice regione 09

NCTN - Numero catalogo generale 00745271

ESC - Ente schedatore S156

ECP - Ente competente S156

OG - OGGETTO

OGT - OGGETTO

OGTD - Definizione tessuto

OGTN - Denominazione /dedicazione Quadri

LC - LOCALIZZAZIONE GEOGRAFICO-AMMINISTRATIVA

PVC - LOCALIZZAZIONE GEOGRAFICO-AMMINISTRATIVA ATTUALE

PVCS - Stato	ITALIA
PVCR - Regione	Toscana
PVCP - Provincia	FI
PVCC - Comune	Firenze

LDC - COLLOCAZIONE SPECIFICA**UB - UBICAZIONE E DATI PATRIMONIALI**

UBO - Ubicazione originaria	OR
-----------------------------	----

DT - CRONOLOGIA**DTZ - CRONOLOGIA GENERICA**

DTZG - Secolo	sec. XX
---------------	---------

DTS - CRONOLOGIA SPECIFICA

DTSI - Da	1960
-----------	------

DTSV - Validita'	post
------------------	------

DTSF - A	1975
----------	------

DTSL - Validita'	ante
------------------	------

DTM - Motivazione cronologia	analisi stilistica
------------------------------	--------------------

AU - DEFINIZIONE CULTURALE**ATB - AMBITO CULTURALE**

ATBD - Denominazione	ambito fiorentino
----------------------	-------------------

ATBR - Riferimento all'intervento	ideatore/ esecutore
-----------------------------------	---------------------

ATBM - Motivazione dell'attribuzione	contesto
--------------------------------------	----------

MT - DATI TECNICI

MTC - Materia e tecnica	cotone/ tessitura jacquard
-------------------------	----------------------------

MTC - Materia e tecnica	canapa/ tessitura jacquard
-------------------------	----------------------------

MTC - Materia e tecnica	lana/ tessitura jacquard
-------------------------	--------------------------

MIS - MISURE

MISU - Unita'	cm
---------------	----

MISL - Larghezza	61
------------------	----

MISN - Lunghezza	192
------------------	-----

CO - CONSERVAZIONE**STC - STATO DI CONSERVAZIONE**

STCC - Stato di conservazione	buono
-------------------------------	-------

DA - DATI ANALITICI**DES - DESCRIZIONE**

DESO - Indicazioni sull'oggetto	Tessuto a tela tripla operata con ordito e trame in cotone bianco, canapa grezza e lana beige.
---------------------------------	--

DESI - Codifica Iconclass	n.p.
---------------------------	------

DESS - Indicazioni sul soggetto	n.p.
---------------------------------	------

ISR - ISCRIZIONI

ISRC - Classe di appartenenza	documentaria
ISRL - Lingua	italiano
ISRS - Tecnica di scrittura	a penna blu
ISRT - Tipo di caratteri	corsivo altobasso/ numeri arabi
ISRP - Posizione	su etichetta superiore
ISRA - Autore	Puliti M.
ISRI - Trascrizione	26 (pennarello rosso)/ Tela tripla a quadri/ Lana - cotone - canapa/ grezza -/ mt 1.90 x 0.60

ISR - ISCRIZIONI

ISRC - Classe di appartenenza	documentaria
ISRL - Lingua	italiano
ISRS - Tecnica di scrittura	a penna nera
ISRT - Tipo di caratteri	stampatello maiuscolo/ corsivo/ numeri arabi
ISRP - Posizione	su etichetta inferiore
ISRA - Autore	Cantini L.
ISRI - Trascrizione	"QUADRI"/ Tela tripla a quadri/ 67

STM - STEMMI, EMBLEMI, MARCHI

STMC - Classe di appartenenza	timbro
STMQ - Qualificazione	amministrativo
STMI - Identificazione	ISTITUTO STATALE D'ARTE/ FIRENZE
STMP - Posizione	su etichetta superiore
STMD - Descrizione	n.p.

TU - CONDIZIONE GIURIDICA E VINCOLI**CDG - CONDIZIONE GIURIDICA**

CDGG - Indicazione generica	proprietà Stato
------------------------------------	-----------------

DO - FONTI E DOCUMENTI DI RIFERIMENTO**FTA - DOCUMENTAZIONE FOTOGRAFICA**

FTAX - Genere	documentazione allegata
FTAP - Tipo	fotografia digitale
FTAN - Codice identificativo	SSPSAEPM FI 14671UC

FTA - DOCUMENTAZIONE FOTOGRAFICA

FTAX - Genere	documentazione allegata
FTAP - Tipo	fotografia digitale

FNT - FONTI E DOCUMENTI

FNTP - Tipo	inventario
FNTA - Autore	Cantini L.
FNTD - Data	1995-1996

FNT - FONTI E DOCUMENTI

FNTP - Tipo	inventario
--------------------	------------

FNTA - Autore	Puliti M.
FNTD - Data	1970 ca.
AD - ACCESSO AI DATI	
ADS - SPECIFICHE DI ACCESSO AI DATI	
ADSP - Profilo di accesso	3
ADSM - Motivazione	scheda di bene non adeguatamente sorvegliabile
CM - COMPILAZIONE	
CMP - COMPILAZIONE	
CMPD - Data	2011
CMPN - Nome	Meloni S.
FUR - Funzionario responsabile	Branca M.
FUR - Funzionario responsabile	Sframeli M.