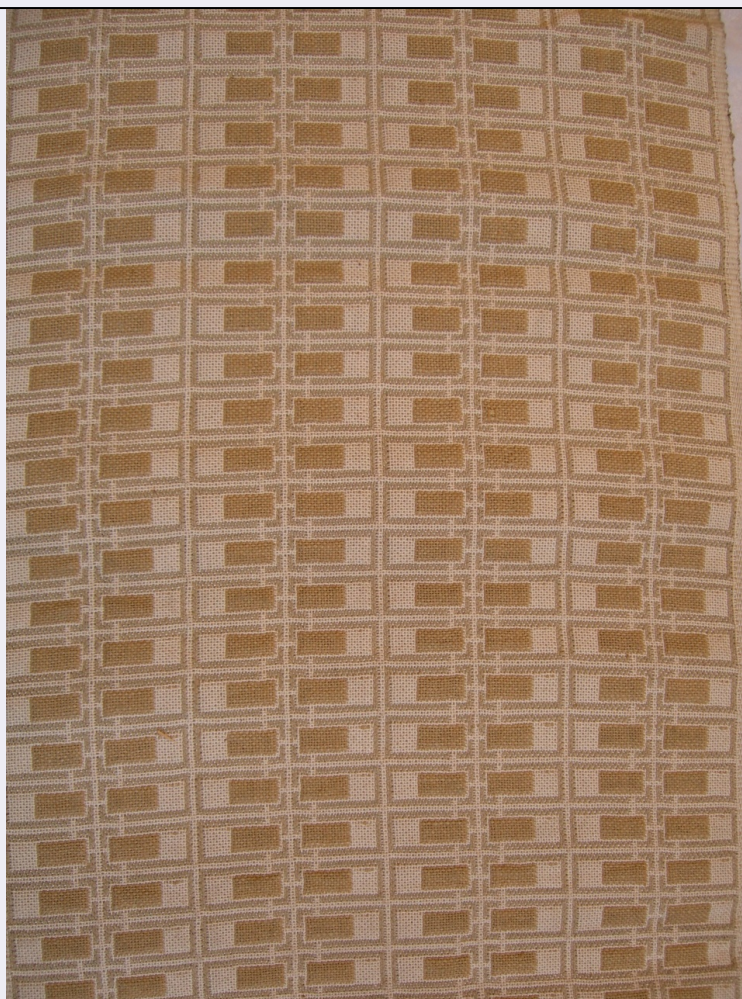


SCHEDA



CD - CODICI

TSK - Tipo Scheda	OA
LIR - Livello ricerca	P
NCT - CODICE UNIVOCO	
NCTR - Codice regione	09
NCTN - Numero catalogo generale	00745272
ESC - Ente schedatore	S156
ECP - Ente competente	S156

OG - OGGETTO

OGT - OGGETTO

OGTD - Definizione	tessuto
OGTN - Denominazione /dedicazione	Rettangoli

LC - LOCALIZZAZIONE GEOGRAFICO-AMMINISTRATIVA

PVC - LOCALIZZAZIONE GEOGRAFICO-AMMINISTRATIVA ATTUALE

PVCS - Stato	ITALIA
PVCR - Regione	Toscana
PVCP - Provincia	FI
PVCC - Comune	Firenze

LDC - COLLOCAZIONE SPECIFICA**UB - UBICAZIONE E DATI PATRIMONIALI****UBO - Ubicazione originaria** OR**DT - CRONOLOGIA****DTZ - CRONOLOGIA GENERICA****DTZG - Secolo** sec. XX**DTS - CRONOLOGIA SPECIFICA****DTSI - Da** 1960**DTSV - Validita'** post**DTSF - A** 1975**DTSL - Validita'** ante**DTM - Motivazione cronologia** analisi stilistica**AU - DEFINIZIONE CULTURALE****ATB - AMBITO CULTURALE****ATBD - Denominazione** ambito fiorentino**ATBR - Riferimento all'intervento** ideatore/ esecutore**ATBM - Motivazione dell'attribuzione** contesto**MT - DATI TECNICI****MTC - Materia e tecnica** lana/ tessitura jacquard**MTC - Materia e tecnica** cotone/ tessitura jacquard**MTC - Materia e tecnica** canapa/ tessitura jacquard**MTC - Materia e tecnica** rayon/ tessitura jacquard**MTC - Materia e tecnica** filo metallico/ tessitura jacquard**MIS - MISURE****MISU - Unita'** cm**MISL - Larghezza** 61.5**MISN - Lunghezza** 197**CO - CONSERVAZIONE****STC - STATO DI CONSERVAZIONE****STCC - Stato di conservazione** buono**DA - DATI ANALITICI****DES - DESCRIZIONE****DESO - Indicazioni sull'oggetto** Tessuto a tela tripla operata con ordito in lana beige, cotone bianco, canapa grezza e trame in lana beige, cotone bianco, canapa grezza e raion grigio misto a filato metallico argento.**DESI - Codifica Iconclass** n.p.**DESS - Indicazioni sul soggetto** n.p.**ISR - ISCRIZIONI****ISRC - Classe di**

appartenenza	documentaria
ISRL - Lingua	italiano
ISRS - Tecnica di scrittura	a penna nera
ISRT - Tipo di caratteri	stampatello maiuscolo/ corsivo/ numeri arabi
ISRP - Posizione	su etichetta superiore
ISRA - Autore	Cantini L.
ISRI - Trascrizione	RETTANGOLI/ Tela tripla operata/ N° 68
ISR - ISCRIZIONI	
ISRC - Classe di appartenenza	documentaria
ISRL - Lingua	italiano
ISRS - Tecnica di scrittura	a penna blu
ISRT - Tipo di caratteri	corsivo altobasso/ numeri arabi
ISRP - Posizione	su etichetta inferiore
ISRA - Autore	Puliti M.
ISRI - Trascrizione	28 (pennarello rosso)/ Tela tripla operata/ Lana cotone e canapa grezza/ filati raion grigio e metallo/ argento/ 2.10 x 0.60
STM - STEMMI, EMBLEMI, MARCHI	
STMC - Classe di appartenenza	timbro
STMQ - Qualificazione	amministrativo
STMI - Identificazione	ISTITUTO STATALE D'ARTE/ FIRENZE
STMP - Posizione	su etichetta inferiore
STMD - Descrizione	n.p.
TU - CONDIZIONE GIURIDICA E VINCOLI	
CDG - CONDIZIONE GIURIDICA	
CDGG - Indicazione generica	proprietà Stato
DO - FONTI E DOCUMENTI DI RIFERIMENTO	
FTA - DOCUMENTAZIONE FOTOGRAFICA	
FTAX - Genere	documentazione allegata
FTAP - Tipo	fotografia digitale
FTAN - Codice identificativo	SSPSAEPM FI 14673UC
FTA - DOCUMENTAZIONE FOTOGRAFICA	
FTAX - Genere	documentazione allegata
FTAP - Tipo	fotografia digitale
FTA - DOCUMENTAZIONE FOTOGRAFICA	
FTAX - Genere	documentazione allegata
FTAP - Tipo	fotografia digitale
FNT - FONTI E DOCUMENTI	
FNTP - Tipo	inventario
FNTA - Autore	Cantini L.
FNTD - Data	1995-1996

FNT - FONTI E DOCUMENTI

FNTP - Tipo	inventario
FNTA - Autore	Puliti M.
FNTD - Data	1970 ca.

AD - ACCESSO AI DATI**ADS - SPECIFICHE DI ACCESSO AI DATI**

ADSP - Profilo di accesso	3
ADSM - Motivazione	scheda di bene non adeguatamente sorvegliabile

CM - COMPILAZIONE**CMP - COMPILAZIONE**

CMPD - Data	2011
CMPN - Nome	Meloni S.
FUR - Funzionario responsabile	Branca M.
FUR - Funzionario responsabile	Sframeli M.