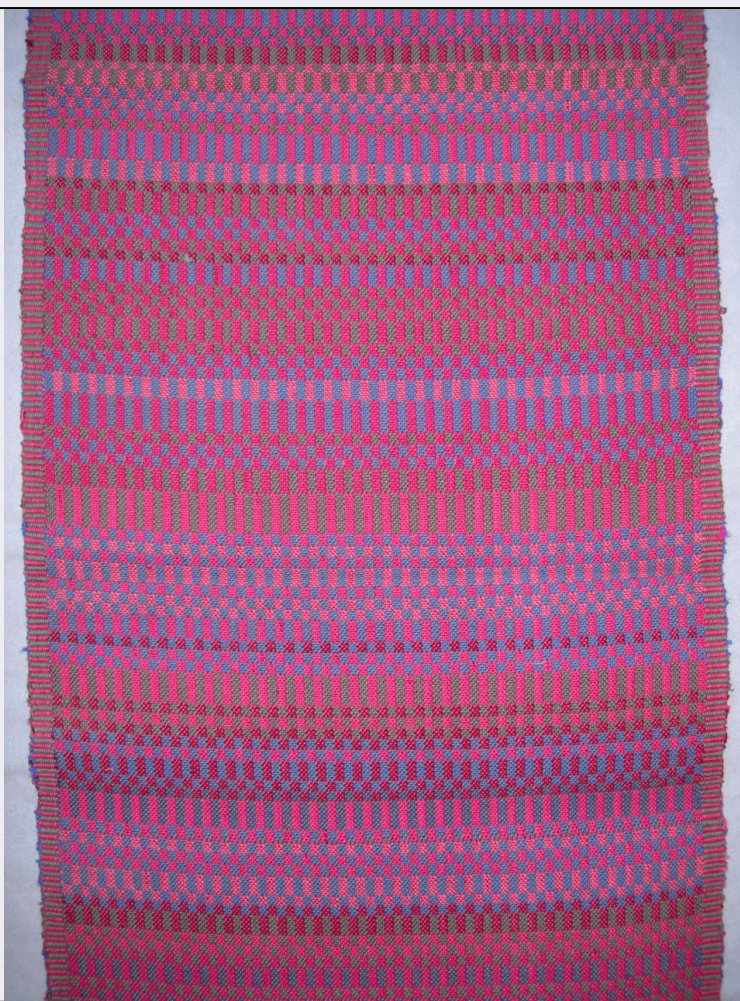


SCHEDA



CD - CODICI

TSK - Tipo Scheda	OA
LIR - Livello ricerca	P
NCT - CODICE UNIVOCO	
NCTR - Codice regione	09
NCTN - Numero catalogo generale	00746544
ESC - Ente schedatore	S156
ECP - Ente competente	S156

OG - OGGETTO

OGT - OGGETTO

OGTD - Definizione	tessuto
--------------------	---------

LC - LOCALIZZAZIONE GEOGRAFICO-AMMINISTRATIVA

PVC - LOCALIZZAZIONE GEOGRAFICO-AMMINISTRATIVA ATTUALE

PVCS - Stato	ITALIA
PVCR - Regione	Toscana
PVCP - Provincia	FI
PVCC - Comune	Firenze

LDC - COLLOCAZIONE SPECIFICA

UB - UBICAZIONE E DATI PATRIMONIALI

UBO - Ubicazione originaria	OR
------------------------------------	----

DT - CRONOLOGIA**DTZ - CRONOLOGIA GENERICA**

DTZG - Secolo	sec. XX
----------------------	---------

DTS - CRONOLOGIA SPECIFICA

DTSI - Da	1978
------------------	------

DTSV - Validita'	post
-------------------------	------

DTSF - A	1979
-----------------	------

DTSL - Validita'	ante
-------------------------	------

DTM - Motivazione cronologia	fonte archivistica
-------------------------------------	--------------------

AU - DEFINIZIONE CULTURALE**AUT - AUTORE**

AUTR - Riferimento all'intervento	ideatore/ esecutore
--	---------------------

AUTM - Motivazione dell'attribuzione	fonte archivistica
---	--------------------

AUTN - Nome scelto	Basile Eva
---------------------------	------------

AUTA - Dati anagrafici	notizie 1979 ca.-
-------------------------------	-------------------

AUTH - Sigla per citazione	00010769
-----------------------------------	----------

MT - DATI TECNICI

MTC - Materia e tecnica	cotone/ tessitura a telaio
--------------------------------	----------------------------

MIS - MISURE

MISU - Unita'	cm
----------------------	----

MISL - Larghezza	47
-------------------------	----

MISN - Lunghezza	130
-------------------------	-----

CO - CONSERVAZIONE**STC - STATO DI CONSERVAZIONE**

STCC - Stato di conservazione	buono
--------------------------------------	-------

DA - DATI ANALITICI**DES - DESCRIZIONE**

DESO - Indicazioni sull'oggetto	Tessuto a tela doppia alternata con ordito e trame in cotone di vari colori.
--	--

DESI - Codifica Iconclass	n.p.
----------------------------------	------

DESS - Indicazioni sul soggetto	n.p.
--	------

ISR - ISCRIZIONI

ISRC - Classe di appartenenza	documentaria
--------------------------------------	--------------

ISRL - Lingua	italiano
----------------------	----------

ISRS - Tecnica di scrittura	a penna nera
------------------------------------	--------------

ISRT - Tipo di caratteri	stampatello maiuscolo/ corsivo/ numeri arabi
---------------------------------	--

ISRP - Posizione	su etichetta
-------------------------	--------------

ISRA - Autore	Guarnieri C.
ISRI - Trascrizione	TESSUTO DOPPIO/ ALTERNATO A QUADRI/ cm 130x47/ 3 (pennarello rosso)
TU - CONDIZIONE GIURIDICA E VINCOLI	
CDG - CONDIZIONE GIURIDICA	
CDGG - Indicazione generica	proprietà Stato
DO - FONTI E DOCUMENTI DI RIFERIMENTO	
FTA - DOCUMENTAZIONE FOTOGRAFICA	
FTAX - Genere	documentazione allegata
FTAP - Tipo	fotografia digitale
FTAN - Codice identificativo	SSPSAEPM FI 15011UC
FTA - DOCUMENTAZIONE FOTOGRAFICA	
FTAX - Genere	documentazione allegata
FTAP - Tipo	fotografia digitale
FNT - FONTI E DOCUMENTI	
FNTP - Tipo	inventario
FNTA - Autore	Cantini L.
FNTD - Data	1995-1996
AD - ACCESSO AI DATI	
ADS - SPECIFICHE DI ACCESSO AI DATI	
ADSP - Profilo di accesso	3
ADSM - Motivazione	scheda di bene non adeguatamente sorvegliabile
CM - COMPILAZIONE	
CMP - COMPILAZIONE	
CMPD - Data	2011
CMPN - Nome	Meloni S.
FUR - Funzionario responsabile	Branca M.
FUR - Funzionario responsabile	Sframeli M.