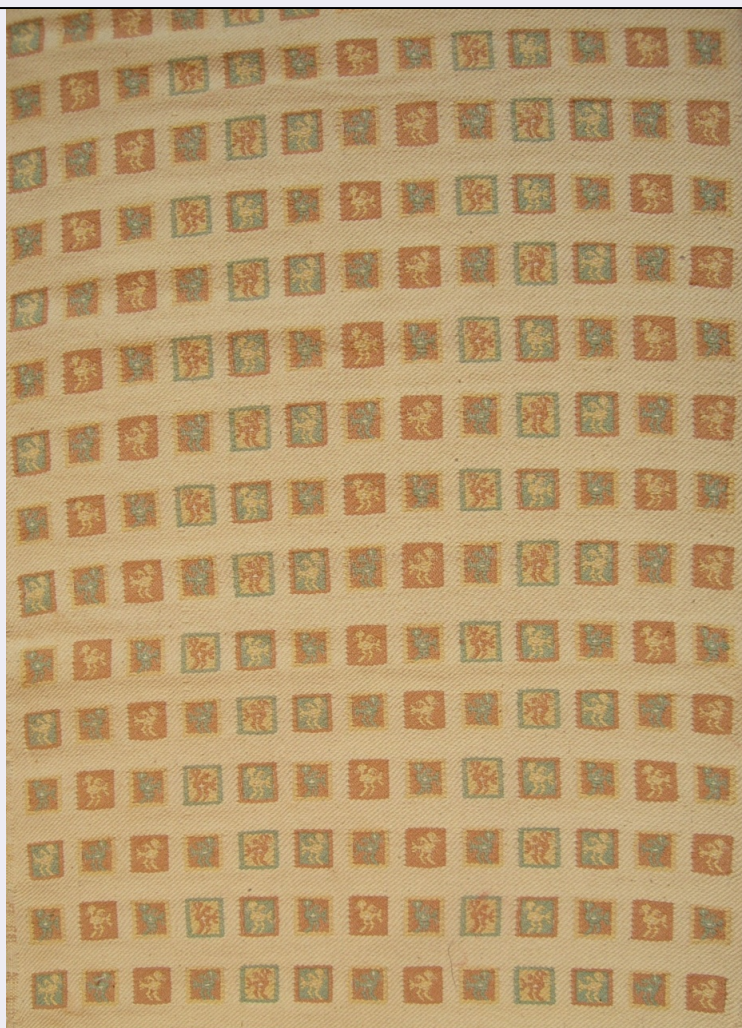


SCHEDA



CD - CODICI

TSK - Tipo Scheda OA

LIR - Livello ricerca P

NCT - CODICE UNIVOCO

NCTR - Codice regione 09

NCTN - Numero catalogo generale 00745229

ESC - Ente schedatore S156

ECP - Ente competente S156

RV - RELAZIONI

OG - OGGETTO

OGT - OGGETTO

OGTD - Definizione tessuto

OGTV - Identificazione insieme

OGTN - Denominazione /dedicazione Francobolli

QNT - QUANTITA'

QNTN - Numero 2

LC - LOCALIZZAZIONE GEOGRAFICO-AMMINISTRATIVA

PVC - LOCALIZZAZIONE GEOGRAFICO-AMMINISTRATIVA ATTUALE

PVCS - Stato	ITALIA
PVCR - Regione	Toscana
PVCP - Provincia	FI
PVCC - Comune	Firenze

LDC - COLLOCAZIONE SPECIFICA**UB - UBICAZIONE E DATI PATRIMONIALI**

UBO - Ubicazione originaria	OR
------------------------------------	----

DT - CRONOLOGIA**DTZ - CRONOLOGIA GENERICA**

DTZG - Secolo	sec. XX
----------------------	---------

DTS - CRONOLOGIA SPECIFICA

DTSI - Da	1940
------------------	------

DTSV - Validita'	post
-------------------------	------

DTSF - A	1950
-----------------	------

DTSL - Validita'	ante
-------------------------	------

DTM - Motivazione cronologia	analisi stilistica
-------------------------------------	--------------------

AU - DEFINIZIONE CULTURALE**ATB - AMBITO CULTURALE**

ATBD - Denominazione	ambito fiorentino
-----------------------------	-------------------

ATBR - Riferimento all'intervento	ideatore/ esecutore
--	---------------------

ATBM - Motivazione dell'attribuzione	contesto
---	----------

MT - DATI TECNICI

MTC - Materia e tecnica	cotone/ tessitura jacquard/ spolinatura
--------------------------------	---

MIS - MISURE

MISU - Unita'	UNR
----------------------	-----

MISV - Varie	cm. 48 x 297/ cm. 48 x17
---------------------	--------------------------

MISR - Mancanza	MNR
------------------------	-----

CO - CONSERVAZIONE**STC - STATO DI CONSERVAZIONE**

STCC - Stato di conservazione	buono
--------------------------------------	-------

DA - DATI ANALITICI**DES - DESCRIZIONE**

DESO - Indicazioni sull'oggetto	Insieme di due tessuti spolinati con ordito in cotone avorio, trama di fondo in cotone giallo e trame di opera in cotone verde, giallo e marrone chiaro.
--	--

DESI - Codifica Iconclass	n.p.
----------------------------------	------

DESS - Indicazioni sul soggetto	n.p.
--	------

ISR - ISCRIZIONI

ISRC - Classe di appartenenza	documentaria
ISRL - Lingua	italiano
ISRS - Tecnica di scrittura	a penna blu
ISRT - Tipo di caratteri	corsivo altobasso/ numeri arabi
ISRP - Posizione	su etichetta con cornice blu/ rovescio
ISRI - Trascrizione	Francobolli/ Spolinato in varie tinte/ su fondo avorio/ mt 3.10 x 48
ISR - ISCRIZIONI	
ISRC - Classe di appartenenza	documentaria
ISRL - Lingua	italiano
ISRS - Tecnica di scrittura	a penna blu
ISRT - Tipo di caratteri	corsivo altobasso/ numeri arabi
ISRP - Posizione	su etichetta applicata su etichetta con cornice blu/ rovescio
ISRI - Trascrizione	B/610
ISR - ISCRIZIONI	
ISRC - Classe di appartenenza	documentaria
ISRL - Lingua	italiano
ISRS - Tecnica di scrittura	a penna blu
ISRT - Tipo di caratteri	corsivo altobasso/ numeri arabi
ISRP - Posizione	su etichetta sinistra/ rovescio
ISRA - Autore	Puliti M.
ISRI - Trascrizione	32 (pennarello rosso)/ Spolinato "Francobolli"/ Fondo avorio e vari colori/ Cotone/ mt 3.00 x 0.48
ISR - ISCRIZIONI	
ISRC - Classe di appartenenza	documentaria
ISRL - Lingua	italiano
ISRS - Tecnica di scrittura	a penna nera
ISRT - Tipo di caratteri	stampatello maiuscolo/ corsivo/ numeri arabi
ISRP - Posizione	su etichetta destra/ rovescio
ISRA - Autore	Cantini L.
ISRI - Trascrizione	"FRANCOBOLLI" (penna rossa)/ Spolinato/ Cotone - cascame di seta/ cm 300 x 48/ n 159 (penna rossa)
STM - STEMMI, EMBLEMI, MARCHI	
STMC - Classe di appartenenza	timbro
STMQ - Qualificazione	amministrativo
STMI - Identificazione	ISTITUTO STATALE D'ARTE/ FIRENZE
STMP - Posizione	su etichetta sinistra/ rovescio
STMD - Descrizione	n.p.
TU - CONDIZIONE GIURIDICA E VINCOLI	
CDG - CONDIZIONE GIURIDICA	

CDGG - Indicazione generica	proprietà Stato
DO - FONTI E DOCUMENTI DI RIFERIMENTO	
FTA - DOCUMENTAZIONE FOTOGRAFICA	
FTAX - Genere	documentazione allegata
FTAP - Tipo	fotografia digitale
FTAN - Codice identificativo	SSPSAEPM FI 14561UC
FTA - DOCUMENTAZIONE FOTOGRAFICA	
FTAX - Genere	documentazione allegata
FTAP - Tipo	fotografia digitale
FTA - DOCUMENTAZIONE FOTOGRAFICA	
FTAX - Genere	documentazione allegata
FTAP - Tipo	fotografia digitale
FTA - DOCUMENTAZIONE FOTOGRAFICA	
FTAX - Genere	documentazione allegata
FTAP - Tipo	fotografia digitale
FTA - DOCUMENTAZIONE FOTOGRAFICA	
FTAX - Genere	documentazione allegata
FTAP - Tipo	fotografia digitale
FNT - FONTI E DOCUMENTI	
FNTP - Tipo	inventario
FNTA - Autore	Puliti M.
FNTD - Data	1970 ca.
FNT - FONTI E DOCUMENTI	
FNTP - Tipo	inventario
FNTA - Autore	Cantini L.
FNTD - Data	1995-1996
AD - ACCESSO AI DATI	
ADS - SPECIFICHE DI ACCESSO AI DATI	
ADSP - Profilo di accesso	3
ADSM - Motivazione	scheda di bene non adeguatamente sorvegliabile
CM - COMPILAZIONE	
CMP - COMPILAZIONE	
CMPD - Data	2011
CMPN - Nome	Meloni S.
FUR - Funzionario responsabile	Branca M.
FUR - Funzionario responsabile	Sframeli M.