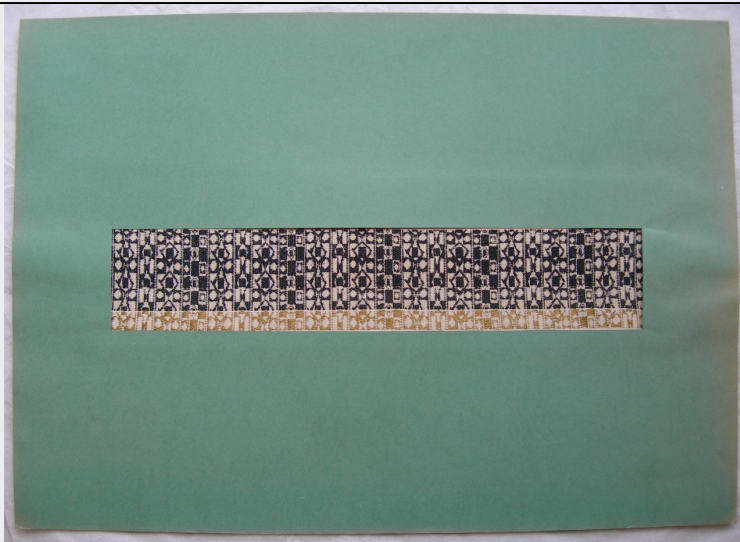


SCHEDA



CD - CODICI

TSK - Tipo Scheda	OA
LIR - Livello ricerca	P
NCT - CODICE UNIVOCO	
NCTR - Codice regione	09
NCTN - Numero catalogo generale	00746548
ESC - Ente schedatore	S156
ECP - Ente competente	S156

RV - RELAZIONI

OG - OGGETTO

OGT - OGGETTO	
OGTD - Definizione	tessuto
OGTN - Denominazione /dedicazione	Rigato operato

LC - LOCALIZZAZIONE GEOGRAFICO-AMMINISTRATIVA

PVC - LOCALIZZAZIONE GEOGRAFICO-AMMINISTRATIVA ATTUALE

PVCS - Stato	ITALIA
PVCR - Regione	Toscana
PVCP - Provincia	FI
PVCC - Comune	Firenze

LDC - COLLOCAZIONE SPECIFICA

UB - UBICAZIONE E DATI PATRIMONIALI

UBO - Ubicazione originaria	OR
-----------------------------	----

DT - CRONOLOGIA

DTZ - CRONOLOGIA GENERICA

DTZG - Secolo	sec. XX
---------------	---------

DTS - CRONOLOGIA SPECIFICA

DTSI - Da	1960
-----------	------

DTSV - Validita'	post
DTSF - A	1963
DTSL - Validita'	ante
DTM - Motivazione cronologia	documentazione
AU - DEFINIZIONE CULTURALE	
AUT - AUTORE	
AUTR - Riferimento all'intervento	ideatore/ esecutore
AUTM - Motivazione dell'attribuzione	tradizione orale
AUTN - Nome scelto	Paolini Patrizia
AUTA - Dati anagrafici	1944
AUTH - Sigla per citazione	00010749
MT - DATI TECNICI	
MTC - Materia e tecnica	cotone/ broccatello
MTC - Materia e tecnica	casame di seta/ broccatello
MTC - Materia e tecnica	seta/ broccatello
MTC - Materia e tecnica	filo metallico/ broccatello
MIS - MISURE	
MISU - Unita'	cm
MISL - Larghezza	50
MISN - Lunghezza	9.6
MISV - Varie	pass-partout cm. 49.2 x 69.3
CO - CONSERVAZIONE	
STC - STATO DI CONSERVAZIONE	
STCC - Stato di conservazione	buono
STCS - Indicazioni specifiche	Ingiallimenti lungo i bordi del pass-partout.
DA - DATI ANALITICI	
DES - DESCRIZIONE	
DESO - Indicazioni sull'oggetto	Broccatello a quattro trame. Ordito e trama di fondo in cotone grezzo, ordito supplementare (telino) in seta avorio, trame di opera in casame di seta nero, grigio scuro e filato metallico oro. Il tessuto è provvisto di pass-partout.
DESI - Codifica Iconclass	n.p.
DESS - Indicazioni sul soggetto	n.p.
TU - CONDIZIONE GIURIDICA E VINCOLI	
CDG - CONDIZIONE GIURIDICA	
CDGG - Indicazione generica	proprietà Stato
DO - FONTI E DOCUMENTI DI RIFERIMENTO	
FTA - DOCUMENTAZIONE FOTOGRAFICA	
FTAX - Genere	documentazione allegata

FTAP - Tipo	fotografia digitale
FTAN - Codice identificativo	SSPSAEPM FI 14840UC
AD - ACCESSO AI DATI	
ADS - SPECIFICHE DI ACCESSO AI DATI	
ADSP - Profilo di accesso	3
ADSM - Motivazione	scheda di bene non adeguatamente sorvegliabile
CM - COMPILAZIONE	
CMP - COMPILAZIONE	
CMPD - Data	2011
CMPN - Nome	Meloni S.
FUR - Funzionario responsabile	Branca M.
FUR - Funzionario responsabile	Sframeli M.
AN - ANNOTAZIONI	