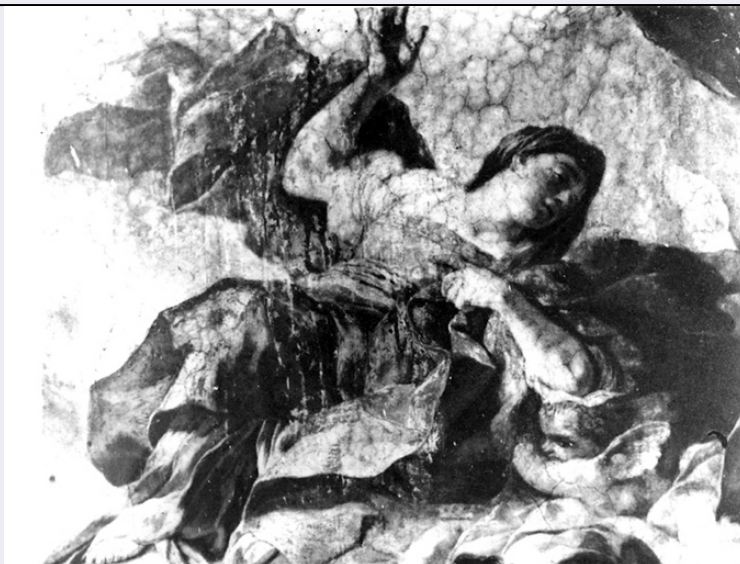


SCHEDA



CD - CODICI

TSK - Tipo Scheda	F
LIR - Livello ricerca	I
NCT - CODICE UNIVOCO	
NCTR - Codice regione	15
NCTN - Numero catalogo generale	00850184
ESC - Ente schedatore	AI189
ECP - Ente competente	S176

OG - OGGETTO

OGT - OGGETTO

OGTD - Definizione dell'oggetto	positivo
OGTB - Natura biblioteconomica dell'oggetto	m

QNT - QUANTITA'

QNTN - Numero oggetti /elementi	1
---------------------------------	---

SG - SOGGETTO

SGT - SOGGETTO

SGTI - Identificazione	Episodio della vita delle Sante Tecla, Archelaa e Susanna - particolare
SGTI - Identificazione	Solimena, Francesco
SGTI - Identificazione	Solimena, Francesco - Episodio della vita delle Sante Tecla, Archelaa e Susanna
SGTD - Indicazioni sul soggetto	Particolare di "Episodio della vita delle Sante Tecla, Archelaa e Susanna" di Francesco Solimena, situato nella Chiesa di S.Giorgio a Salerno

SGL - TITOLO

SGLA - Titolo attribuito	Episodio della vita delle Sante Tecla, Archelaa e Susanna: particolare
--------------------------	--

SGLS - Specifiche del titolo	didascalia manoscritta sul verso del supporto primario da Raffaele Pucci, storico nocerino
-------------------------------------	--

LC - LOCALIZZAZIONE GEOGRAFICO-AMMINISTRATIVA

PVC - LOCALIZZAZIONE GEOGRAFICO-AMMINISTRATIVA ATTUALE

PVCS - Stato	ITALIA
PVCR - Regione	Campania
PVCP - Provincia	SA
PVCC - Comune	Sarno

LDC - COLLOCAZIONE SPECIFICA

LDCT - Tipologia architettonica	convento
LDCN - Denominazione	convento di San Domenico
LDCU - Denominazione spazio viabilistico	via San Domenico, 1
LDCM - Denominazione raccolta	Archivio Storico Fotografico - Mudif

UB - UBICAZIONE E DATI PATRIMONIALI

UBF - UBICAZIONE FOTO

UBFP - Fondo	Caso
---------------------	------

INV - INVENTARIO

INVN - Numero inventario generale	2331
INVD - Data inventariazione	2004

LA - ALTRE LOCALIZZAZIONI GEOGRAFICO-AMMINISTRATIVE

TCL - Tipo di localizzazione	luogo di provenienza
-------------------------------------	----------------------

PRV - LOCALIZZAZIONE GEOGRAFICO-AMMINISTRATIVA

PRVS - Stato	ITALIA
PRVR - Regione	Campania
PRVP - Provincia	SA
PRVC - Comune	Nocera Inferiore

PRC - COLLOCAZIONE SPECIFICA

PRCT - Tipologia architettonica	villa
PRCD - Denominazione	Mulino Nobile
PRCU - Denominazione spazio viabilistico	via Villanova, 2/ 12
PRCM - Denominazione raccolta	Archivio Storico Fotografico - Mudif

LR - LUOGO E DATA DELLA RIPRESA

LRD - Data	1966/ ca.
-------------------	-----------

DT - CRONOLOGIA

DTZ - CRONOLOGIA GENERICA

DTZG - Secolo	XX
DTZS - Frazione di secolo	seconda metà

DTS - CRONOLOGIA SPECIFICA

DTSI - Da	1950
DTSV - Validita'	post
DTSF - A	1970
DTSL - Validita'	ante

DTM - MOTIVAZIONE CRONOLOGIA

DTMM - Motivazione	comunicazione orale
DTMS - Specifiche	Silvio Caso

AU - DEFINIZIONE CULTURALE**AUF - AUTORE DELLA FOTOGRAFIA**

AUFN - Nome scelto (persona singola)	Francesco "Cicciotto" Caso
AUFA - Dati anagrafici /estremi cronologici	1906/ 1980
AUFR - Riferimento all'intervento	fotografo principale
AUFM - Motivazione dell'attribuzione	comunicazione orale

MT - DATI TECNICI

MTX - Indicazione di colore	BN
MTC - Materia e tecnica	gelatina bromuro d'argento/ carta

MIS - MISURE

MISO - Tipo misure	supporto primario
MISU - Unita' di misura	mm
MISA - Altezza	182
MISL - Larghezza	239
FRM - Formato	18 x 24

CO - CONSERVAZIONE**STC - STATO DI CONSERVAZIONE**

STCC - Stato di conservazione	discreto
STCS - Indicazioni specifiche	sporczia, impronte digitali, macchie, presenza adesivi

RS - RESTAURI**RST - RESTAURI**

RSTD - Data	2007
RSTS - Situazione	restaurato
RSTE - Ente responsabile	Mudif
RSTN - Nome dell'operatore	Petrosino R.
RSTR - Ente finanziatore	R15
RSTC - Scheda di restauro	CPCF scheda 172

DA - DATI ANALITICI**ISR - ISCRIZIONI**

ISRC - Classe di	
-------------------------	--

appartenenza	didascalica
ISRS - Tecnica di scrittura	a penna
ISRP - Posizione	sul supporto primario: verso: in basso
ISRI - Trascrizione	Francesco Solimena : Episodio della vita delle Sante Tecla,/ Archelaa e Susanna - particolare.
TU - CONDIZIONE GIURIDICA E VINCOLI	
ACQ - ACQUISIZIONE	
ACQT - Tipo acquisizione	acquisto
ACQN - Nome	Silvio Caso
ACQD - Data acquisizione	2001
ACQL - Luogo acquisizione	Nocera Inferiore
CDG - CONDIZIONE GIURIDICA	
CDGG - Indicazione generica	proprietà privata
CDGS - Indicazione specifica	Associazione Il Didrammo
CDGI - Indirizzo	via L. Angrisani, 80 - Nocera Inferiore
DO - FONTI E DOCUMENTI DI RIFERIMENTO	
FTA - DOCUMENTAZIONE FOTOGRAFICA	
FTAX - Genere	documentazione allegata
FTAP - Tipo	fotografia digitale (file)
FTAA - Autore	Petrosino F.
FTAD - Data	2007
FTAN - Codice identificativo	MUDIFCSO.0124s
AD - ACCESSO AI DATI	
ADS - SPECIFICHE DI ACCESSO AI DATI	
ADSP - Profilo di accesso	1
ADSM - Motivazione	scheda contenente dati liberamente accessibili
CM - COMPILAZIONE	
CMP - COMPILAZIONE	
CMPD - Data	2007
CMPN - Nome	Calì I.
FUR - Funzionario responsabile	Petrosino R.
ISP - ISPEZIONI	
ISPD - Data	2007
ISPN - Funzionario responsabile	Petrosino R.
AN - ANNOTAZIONI	
OSS - Osservazioni	analizzando con lentino la fotografia si rileva il retino tipografico, pertanto si puÃ² affermare che la riproduzione fotografica Ã¨ stata effettuata da stampa tipografica