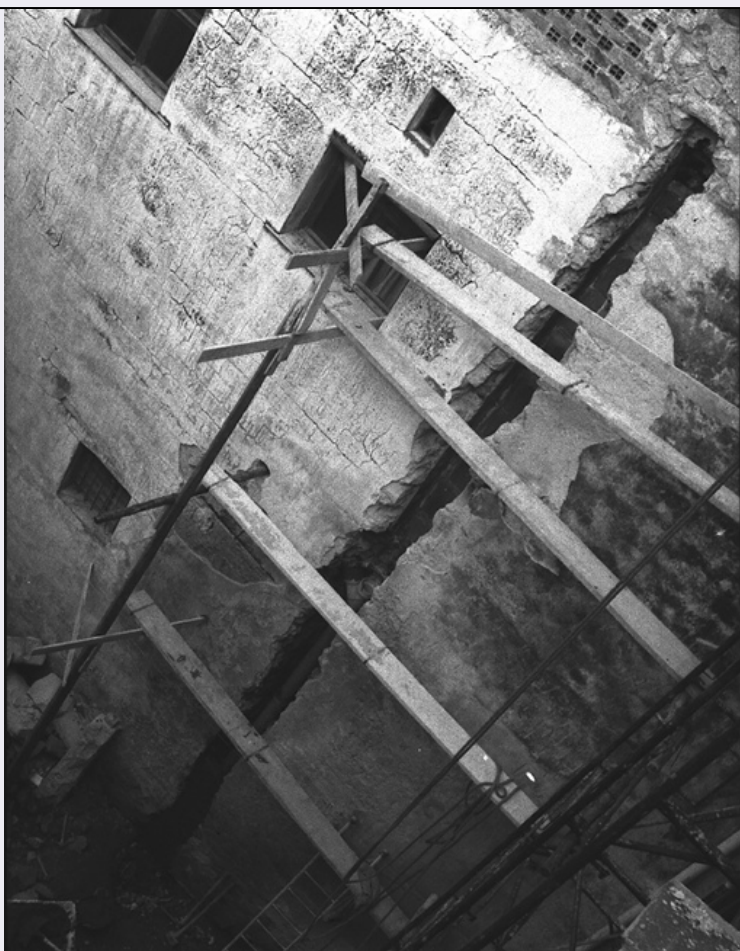


SCHEDA



CD - CODICI

TSK - Tipo Scheda	F
LIR - Livello ricerca	I
NCT - CODICE UNIVOCO	
NCTR - Codice regione	15
NCTN - Numero catalogo generale	00850503
ESC - Ente schedatore	AI189
ECP - Ente competente	S176

OG - OGGETTO

OGT - OGGETTO

OGTD - Definizione dell'oggetto	negativo
OGTB - Natura biblioteconomica dell'oggetto	c

QNT - QUANTITA'

QNTN - Numero oggetti /elementi	1
---------------------------------	---

SG - SOGGETTO

SGT - SOGGETTO

SGTI - Identificazione	Nocera Inferiore - Edilizia
------------------------	-----------------------------

SGTI - Identificazione	Cantiere edile
SGTI - Identificazione	Impalcature
SGTI - Identificazione	Ponteggi
SGTI - Identificazione	Ricostruzione edilizia
SGTD - Indicazioni sul soggetto	Nocera Inferiore - Ricostruzione edilizia
SGL - TITOLO	
SGLA - Titolo attribuito	impalcatura
SGLS - Specifiche del titolo	del catalogatore
LC - LOCALIZZAZIONE GEOGRAFICO-AMMINISTRATIVA	
PVC - LOCALIZZAZIONE GEOGRAFICO-AMMINISTRATIVA ATTUALE	
PVCS - Stato	ITALIA
PVCR - Regione	Campania
PVCP - Provincia	SA
PVCC - Comune	Sarno
LDC - COLLOCAZIONE SPECIFICA	
LDCT - Tipologia architettonica	convento
LDCN - Denominazione	convento di San Domenico
LDCU - Denominazione spazio viabilistico	via San Domenico, 1
LDCM - Denominazione raccolta	Archivio Storico Fotografico - Mudif
UB - UBICAZIONE E DATI PATRIMONIALI	
UBF - UBICAZIONE FOTO	
UBFP - Fondo	Caso
INV - INVENTARIO	
INVN - Numero inventario generale	2498
INVD - Data inventariazione	2004
LA - ALTRE LOCALIZZAZIONI GEOGRAFICO-AMMINISTRATIVE	
TCL - Tipo di localizzazione	luogo di provenienza
PRV - LOCALIZZAZIONE GEOGRAFICO-AMMINISTRATIVA	
PRVS - Stato	ITALIA
PRVR - Regione	Campania
PRVP - Provincia	SA
PRVC - Comune	Nocera Inferiore
PRC - COLLOCAZIONE SPECIFICA	
PRCT - Tipologia architettonica	villa
PRCD - Denominazione	Mulino Nobile
PRCU - Denominazione spazio viabilistico	via Villanova, 2/ 12
PRCM - Denominazione	

raccolta	Archivio Storico Fotografico - Mudif
----------	--------------------------------------

LR - LUOGO E DATA DELLA RIPRESA

LRC - LOCALIZZAZIONE

LRCS - Stato	ITALIA
LRCR - Regione	Campania
LRCP - Provincia	SA
LRCC - Comune	Nocera Inferiore

DT - CRONOLOGIA

DTZ - CRONOLOGIA GENERICA

DTZG - Secolo	XX
DTZS - Frazione di secolo	seconda metà

DTS - CRONOLOGIA SPECIFICA

DTSI - Da	1950
DTSV - Validita'	post
DTSF - A	1970
DTSL - Validita'	ante

DTM - MOTIVAZIONE CRONOLOGIA

DTMM - Motivazione	comunicazione orale
DTMS - Specifiche	Silvio Caso

AU - DEFINIZIONE CULTURALE

AUF - AUTORE DELLA FOTOGRAFIA

AUFN - Nome scelto (persona singola)	Francesco "Cicciotto" Caso
AUFA - Dati anagrafici /estremi cronologici	1906/1980
AUFR - Riferimento all'intervento	fotografo principale
AUFM - Motivazione dell'attribuzione	comunicazione orale

MT - DATI TECNICI

MTX - Indicazione di colore	BN
MTC - Materia e tecnica	gelatina bromuro d'argento/ pellicola

MIS - MISURE

MISO - Tipo misure	supporto primario
MISU - Unita' di misura	mm
MISA - Altezza	45
MISL - Larghezza	60
FRM - Formato	4,5 x 6

CO - CONSERVAZIONE

STC - STATO DI CONSERVAZIONE

STCC - Stato di conservazione	mediocre
STCS - Indicazioni specifiche	Sporcizia, impronte digitali.

RS - RESTAURI**RST - RESTAURI**

RSTD - Data	2007
RSTS - Situazione	restaurato
RSTE - Ente responsabile	Mudif
RSTN - Nome dell'operatore	Petrosino R.
RSTR - Ente finanziatore	R15
RSTC - Scheda di restauro	CPCF scheda

TU - CONDIZIONE GIURIDICA E VINCOLI**ACQ - ACQUISIZIONE**

ACQT - Tipo acquisizione	acquisto
ACQN - Nome	Silvio Caso
ACQD - Data acquisizione	2001
ACQL - Luogo acquisizione	Nocera Inferiore

CDG - CONDIZIONE GIURIDICA

CDGG - Indicazione generica	proprietà privata
CDGS - Indicazione specifica	Associazione Culturale Il Didrammo
CDGI - Indirizzo	via L. Angrisani, Nocera Inferiore (SA)

DO - FONTI E DOCUMENTI DI RIFERIMENTO**FTA - DOCUMENTAZIONE FOTOGRAFICA**

FTAX - Genere	documentazione allegata
FTAP - Tipo	fotografia digitale (file)
FTAA - Autore	Petrosino F.
FTAD - Data	2007
FTAN - Codice identificativo	MUDIFCSO.03F.02

AD - ACCESSO AI DATI**ADS - SPECIFICHE DI ACCESSO AI DATI**

ADSP - Profilo di accesso	1
ADSM - Motivazione	scheda contenente dati liberamente accessibili

CM - COMPILAZIONE**CMP - COMPILAZIONE**

CMPD - Data	2007
CMPN - Nome	Naclerio A.
FUR - Funzionario responsabile	Petrosino R.
ISP - ISPEZIONI	
ISPD - Data	2007
ISPN - Funzionario responsabile	Petrosino R.