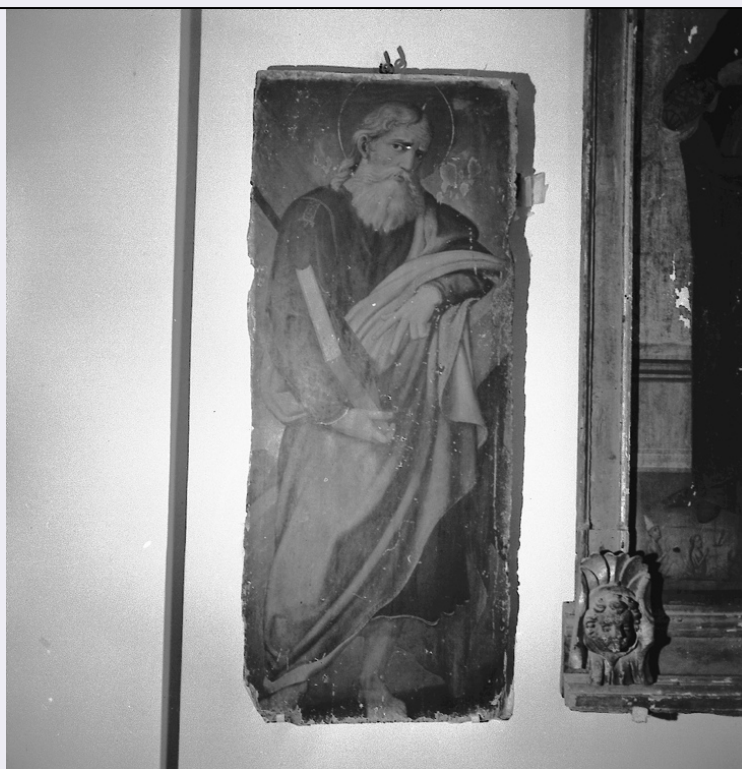


SCHEDA



CD - CODICI

TSK - Tipo Scheda	F
LIR - Livello ricerca	I
NCT - CODICE UNIVOCO	
NCTR - Codice regione	15
NCTN - Numero catalogo generale	00850479
ESC - Ente schedatore	AI189
ECP - Ente competente	S176

OG - OGGETTO

OGT - OGGETTO

OGTD - Definizione dell'oggetto	negativo
OGTB - Natura biblioteconomica dell'oggetto	c
OGTS - Forma specifica dell'oggetto	diacetato di cellulosa alla gelatina bromuro d'argento.

QNT - QUANTITA'

QNTN - Numero oggetti /elementi	1
QNT0 - Numero d'ordine	70

SG - SOGGETTO

SGT - SOGGETTO

SGTI - Identificazione	S. Andrea - Dipinto - Ripresa fotografica
SGTI - Identificazione	S. Andrea - Nocera Inferiore - Pinacoteca di S. Antonio

SGTI - Identificazione	Maestro di Barletta - S. Andrea - Dipinto
SGTD - Indicazioni sul soggetto	il negativo riprende il dipinto del '500, conservato presso la Pinacoteca di S. Antonio, raffigurante S. Andrea. Il pannello faceva probabilmente parte di un polittico insieme alle raffigurazioni di altri Santi (S. Michele Arcangelo, S. Sebastiano e S. Nicola). Esso Ã stato attribuito al cd. Maestro di Barletta e datato intorno agli anni Venti del XVI secolo.
SGL - TITOLO	
SGLA - Titolo attribuito	S. Andrea - Dipinto
SGLS - Specifiche del titolo	del catalogatore
LC - LOCALIZZAZIONE GEOGRAFICO-AMMINISTRATIVA	
PVC - LOCALIZZAZIONE GEOGRAFICO-AMMINISTRATIVA ATTUALE	
PVCS - Stato	ITALIA
PVCR - Regione	Campania
PVCP - Provincia	Sa
PVCC - Comune	Sarno
LDC - COLLOCAZIONE SPECIFICA	
LDCT - Tipologia architettonica	convento
LDCN - Denominazione	convento di San Domenico
LDCU - Denominazione spazio viabilistico	via San Domenico, 1
LDCM - Denominazione raccolta	Archivio Storico Fotografico - Mudif
UB - UBICAZIONE E DATI PATRIMONIALI	
UBF - UBICAZIONE FOTO	
UBFP - Fondo	Caso
INV - INVENTARIO	
INVN - Numero inventario generale	2527
INVD - Data inventariazione	2007
INVT - Numero inventario categoria	CSO.05A.02
LA - ALTRE LOCALIZZAZIONI GEOGRAFICO-AMMINISTRATIVE	
TCL - Tipo di localizzazione	luogo di provenienza
PRV - LOCALIZZAZIONE GEOGRAFICO-AMMINISTRATIVA	
PRVS - Stato	ITALIA
PRVR - Regione	Campania
PRVP - Provincia	SA
PRVC - Comune	Nocera Inferiore
PRC - COLLOCAZIONE SPECIFICA	
PRCT - Tipologia architettonica	villa
PRCD - Denominazione	Mulino Nobile
PRCU - Denominazione spazio viabilistico	via Villanova, 2/ 12

PRCM - Denominazione raccolta	Archivio Storico Fotografico - Mudif
LR - LUOGO E DATA DELLA RIPRESA	
LRC - LOCALIZZAZIONE	
LRCS - Stato	ITALIA
LRCR - Regione	Campania
LRCP - Provincia	SA
LRCC - Comune	Nocera Inferiore
DT - CRONOLOGIA	
DTZ - CRONOLOGIA GENERICA	
DTZG - Secolo	XX
DTZS - Frazione di secolo	seconda metà
DTS - CRONOLOGIA SPECIFICA	
DTSI - Da	1950
DTSV - Validita'	post
DTSF - A	1970
DTSL - Validita'	ante
DTM - MOTIVAZIONE CRONOLOGIA	
DTMM - Motivazione	comunicazione orale
DTMS - Specifiche	Silvio Caso
AU - DEFINIZIONE CULTURALE	
AUF - AUTORE DELLA FOTOGRAFIA	
AUFN - Nome scelto (persona singola)	MUDIFCSO.05A.03
AUFA - Dati anagrafici /estremi cronologici	1906/1980
AUFR - Riferimento all'intervento	fotografo principale
AUT - ALTRO AUTORE	
AUTI - Indicazione del nome	Maestro di Barletta
AUTA - Dati anagrafici	XVI secolo, prima metà
AUTS - Riferimento all'autore	maniera
AUTR - Riferimento all'intervento	pittore
ATB - AMBITO CULTURALE	
ATBD - Denominazione	pittura raffaellesca
ATBR - Riferimento all'intervento	pittore
MT - DATI TECNICI	
MTX - Indicazione di colore	BN
MTC - Materia e tecnica	gelatina bromuro d'argento/ pellicola
MIS - MISURE	

MISO - Tipo misure	supporto primario
MISU - Unita' di misura	cm
MISA - Altezza	5.9
MISL - Larghezza	5.9
FRM - Formato	6 X 6

CO - CONSERVAZIONE

STC - STATO DI CONSERVAZIONE

STCC - Stato di conservazione	discreto
STCS - Indicazioni specifiche	impronte digitali / sporcizia / macchie. L' intervento di restauro ha previsto la spolveratura della lastra e la conservazione del negativo all'interno di busta e scatola.

RS - RESTAURI

RST - RESTAURI

RSTD - Data	2007
RSTS - Situazione	restaurato
RSTE - Ente responsabile	Mudif
RSTN - Nome dell'operatore	Petrosino, Rosario
RSTR - Ente finanziatore	Regione Campania
RSTC - Scheda di restauro	CPCF Nocera Inferiore / Caso304

TU - CONDIZIONE GIURIDICA E VINCOLI

ACQ - ACQUISIZIONE

ACQT - Tipo acquisizione	donazione
ACQN - Nome	Caso,
ACQD - Data acquisizione	2007
ACQL - Luogo acquisizione	Nocera Inferiore / Centro provinciale per il Restauro e la Conservazione della Fotografia

CDG - CONDIZIONE GIURIDICA

CDGG - Indicazione generica	proprietà privata
CDGS - Indicazione specifica	Associazione Culturale Il Didrammo
CDGI - Indirizzo	via L. Angrisani, Nocera Inferiore (SA)

DO - FONTI E DOCUMENTI DI RIFERIMENTO

FTA - DOCUMENTAZIONE FOTOGRAFICA

FTAX - Genere	documentazione allegata
FTAP - Tipo	fotografia digitale (file)
FTAA - Autore	Petrosino F.
FTAD - Data	2007
FTAN - Codice identificativo	MUDIFCSO.05A.02

AD - ACCESSO AI DATI

ADS - SPECIFICHE DI ACCESSO AI DATI

ADSP - Profilo di accesso	1
ADSM - Motivazione	scheda contenente dati liberamente accessibili

CM - COMPILAZIONE**CMP - COMPILAZIONE**

CMPD - Data	2007
CMPN - Nome	Petrosino Paola
FUR - Funzionario responsabile	Petrosino R.

RVM - TRASCRIZIONE PER INFORMATIZZAZIONE

RVMD - Data	2007
RVMN - Nome	Petrosino, Francesco