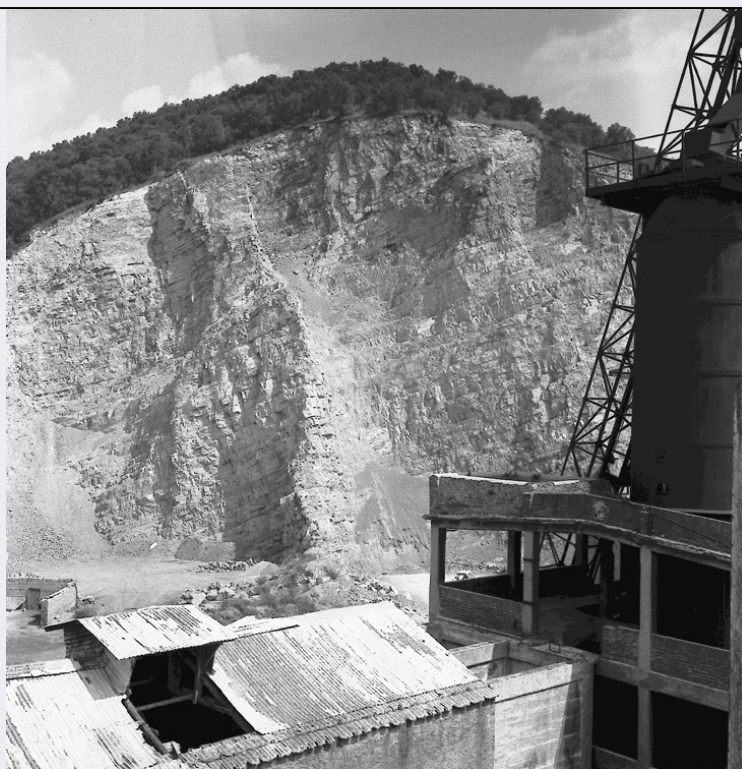


# SCHEDA



## CD - CODICI

TSK - Tipo Scheda	F
LIR - Livello ricerca	I
<b>NCT - CODICE UNIVOCO</b>	
NCTR - Codice regione	15
NCTN - Numero catalogo generale	00850354
ESC - Ente schedatore	AI189
ECP - Ente competente	S176

## OG - OGGETTO

### OGT - OGGETTO

OGTD - Definizione dell'oggetto	negativo
OGTB - Natura biblioteconomica dell'oggetto	c

### QNT - QUANTITA'

QNTN - Numero oggetti /elementi	1
---------------------------------	---

## SG - SOGGETTO

### SGT - SOGGETTO

SGTI - Identificazione	Cava di pietra
SGTD - Indicazioni sul soggetto	Cava di pietra a Nocera Inferiore, localitÃ Chivori.

### SGL - TITOLO

SGLA - Titolo attribuito	cava
--------------------------	------

**SGLS - Specifiche del titolo** del catalogatore

## **LC - LOCALIZZAZIONE GEOGRAFICO-AMMINISTRATIVA**

### **PVC - LOCALIZZAZIONE GEOGRAFICO-AMMINISTRATIVA ATTUALE**

**PVCS - Stato** ITALIA  
**PVCR - Regione** Campania  
**PVCP - Provincia** Sa  
**PVCC - Comune** Sarno

### **LDC - COLLOCAZIONE SPECIFICA**

**LDCT - Tipologia architettonica** convento  
**LDCN - Denominazione** convento di San Domenico  
**LDCU - Denominazione spazio viabilistico** via San Domenico, 1  
**LDCM - Denominazione raccolta** Archivio Storico Fotografico - Mudif

## **UB - UBICAZIONE E DATI PATRIMONIALI**

### **UBF - UBICAZIONE FOTO**

**UBFP - Fondo** Caso

### **INV - INVENTARIO**

**INVN - Numero inventario generale** 2577  
**INVD - Data inventariazione** 2004

## **LA - ALTRE LOCALIZZAZIONI GEOGRAFICO-AMMINISTRATIVE**

**TCL - Tipo di localizzazione** luogo di provenienza

### **PRV - LOCALIZZAZIONE GEOGRAFICO-AMMINISTRATIVA**

**PRVS - Stato** ITALIA  
**PRVR - Regione** Campania  
**PRVP - Provincia** SA  
**PRVC - Comune** Nocera Inferiore

### **PRC - COLLOCAZIONE SPECIFICA**

**PRCT - Tipologia architettonica** villa  
**PRCD - Denominazione** Mulino Nobile  
**PRCU - Denominazione spazio viabilistico** via Villanova, 2/ 12  
**PRCM - Denominazione raccolta** Archivio Storico Fotografico - Mudif

## **LR - LUOGO E DATA DELLA RIPRESA**

### **LRC - LOCALIZZAZIONE**

**LRCS - Stato** ITALIA  
**LRCR - Regione** Campania  
**LRCP - Provincia** SA  
**LRCC - Comune** Nocera Inferiore  
**LRD - Data** XX secolo, seconda metà

## DT - CRONOLOGIA

### DTZ - CRONOLOGIA GENERICA

DTZG - Secolo	XX
DTZS - Frazione di secolo	seconda metà

### DTS - CRONOLOGIA SPECIFICA

DTSI - Da	1950
DTSV - Validita'	post
DTSF - A	1970
DTSL - Validita'	ante

### DTM - MOTIVAZIONE CRONOLOGIA

DTMM - Motivazione	comunicazione orale
DTMS - Specifiche	Caso S. (figlio dell' autore)

## AU - DEFINIZIONE CULTURALE

### AUF - AUTORE DELLA FOTOGRAFIA

AUFN - Nome scelto (persona singola)	Francesco "Cicciotto" Caso
AUFA - Dati anagrafici /estremi cronologici	1906/1980
AUFR - Riferimento all'intervento	fotografo principale
AUFM - Motivazione dell'attribuzione	comunicazione orale

## MT - DATI TECNICI

MTX - Indicazione di colore	BN
MTC - Materia e tecnica	gelatina bromuro d'argento/ pellicola

### MIS - MISURE

MISO - Tipo misure	supporto primario
MISU - Unita' di misura	mm
MISA - Altezza	59
MISL - Larghezza	59
MIST - Validita'	ca
FRM - Formato	6 x 6

## CO - CONSERVAZIONE

### STC - STATO DI CONSERVAZIONE

STCC - Stato di conservazione	discreto
STCS - Indicazioni specifiche	Impronte digitali, sporcizia.

## RS - RESTAURI

### RST - RESTAURI

RSTD - Data	2007
RSTS - Situazione	restaurato
RSTE - Ente responsabile	Mudif
RSTN - Nome dell'operatore	Petrosino R.

<b>RSTR - Ente finanziatore</b>	R15
<b>RSTC - Scheda di restauro</b>	Caso 309
<b>TU - CONDIZIONE GIURIDICA E VINCOLI</b>	
<b>ACQ - ACQUISIZIONE</b>	
<b>ACQT - Tipo acquisizione</b>	acquisto
<b>ACQN - Nome</b>	Silvio Caso
<b>ACQD - Data acquisizione</b>	2001
<b>ACQL - Luogo acquisizione</b>	Nocera Inferiore/Centro provinciale per il Restauro e la Conservazione della Fotografia
<b>CDG - CONDIZIONE GIURIDICA</b>	
<b>CDGG - Indicazione generica</b>	proprietà privata
<b>CDGS - Indicazione specifica</b>	Associazione Culturale Il Didrammo
<b>CDGI - Indirizzo</b>	via L. Angrisani, Nocera Inferiore (SA)
<b>DO - FONTI E DOCUMENTI DI RIFERIMENTO</b>	
<b>FTA - DOCUMENTAZIONE FOTOGRAFICA</b>	
<b>FTAX - Genere</b>	documentazione allegata
<b>FTAP - Tipo</b>	fotografia digitale (file)
<b>FTAA - Autore</b>	Petrosino F.
<b>FTAD - Data</b>	2007
<b>FTAN - Codice identificativo</b>	MUDIFCSO.07B.02
<b>AD - ACCESSO AI DATI</b>	
<b>ADS - SPECIFICHE DI ACCESSO AI DATI</b>	
<b>ADSP - Profilo di accesso</b>	1
<b>ADSM - Motivazione</b>	scheda contenente dati liberamente accessibili
<b>CM - COMPILAZIONE</b>	
<b>CMP - COMPILAZIONE</b>	
<b>CMPD - Data</b>	2007
<b>CMPN - Nome</b>	Naclerio A.
<b>FUR - Funzionario responsabile</b>	Petrosino R.
<b>RVM - TRASCRIZIONE PER INFORMATIZZAZIONE</b>	
<b>RVMD - Data</b>	2007
<b>RVMN - Nome</b>	Petrosino R.
<b>ISP - ISPEZIONI</b>	
<b>ISPD - Data</b>	2007
<b>ISPN - Funzionario responsabile</b>	Petrosino R.
<b>AN - ANNOTAZIONI</b>	
<b>OSS - Osservazioni</b>	L'intervento di restauro ha previsto la spolveratura e la conservazione del negativo all'interno di busta e scatola.