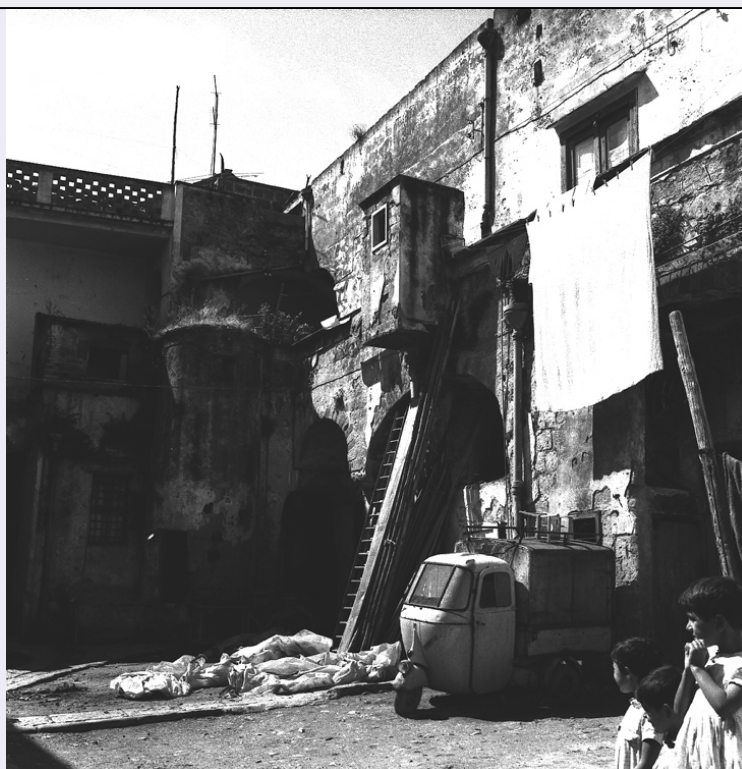


SCHEDA



CD - CODICI

| | |
|---------------------------------|----------|
| TSK - Tipo Scheda | F |
| LIR - Livello ricerca | I |
| NCT - CODICE UNIVOCO | |
| NCTR - Codice regione | 15 |
| NCTN - Numero catalogo generale | 00850628 |
| ESC - Ente schedatore | AI189 |
| ECP - Ente competente | S176 |

OG - OGGETTO

OGT - OGGETTO

| | |
|---|----------|
| OGTD - Definizione dell'oggetto | negativo |
| OGTB - Natura biblioteconomica dell'oggetto | c |

QNT - QUANTITA'

| | |
|---------------------------------|---|
| QNTN - Numero oggetti /elementi | 1 |
|---------------------------------|---|

SG - SOGGETTO

SGT - SOGGETTO

| | |
|---------------------------------|-------------------------------------|
| SGTI - Identificazione | Cortile - Nocera Inferiore |
| SGTD - Indicazioni sul soggetto | Tipico cortile di Nocera Inferiore. |

SGL - TITOLO

| | |
|--------------------------|---------|
| SGLA - Titolo attribuito | cortile |
|--------------------------|---------|

| | |
|-------------------------------------|------------------|
| SGLS - Specifiche del titolo | del catalogatore |
|-------------------------------------|------------------|

LC - LOCALIZZAZIONE GEOGRAFICO-AMMINISTRATIVA

PVC - LOCALIZZAZIONE GEOGRAFICO-AMMINISTRATIVA ATTUALE

| | |
|-------------------------|----------|
| PVCS - Stato | ITALIA |
| PVCR - Regione | Campania |
| PVCP - Provincia | SA |
| PVCC - Comune | Sarno |

LDC - COLLOCAZIONE SPECIFICA

| | |
|---|--------------------------------------|
| LDCT - Tipologia architettonica | convento |
| LDCN - Denominazione | convento di San Domenico |
| LDCU - Denominazione spazio viabilistico | via San Domenico, 1 |
| LDCM - Denominazione raccolta | Archivio Storico Fotografico - Mudif |

UB - UBICAZIONE E DATI PATRIMONIALI

UBF - UBICAZIONE FOTO

| | |
|---------------------|------|
| UBFP - Fondo | Caso |
|---------------------|------|

INV - INVENTARIO

| | |
|--|------|
| INVN - Numero inventario generale | 2634 |
| INVD - Data inventariazione | 2004 |

LA - ALTRE LOCALIZZAZIONI GEOGRAFICO-AMMINISTRATIVE

| | |
|-------------------------------------|----------------------|
| TCL - Tipo di localizzazione | luogo di provenienza |
|-------------------------------------|----------------------|

PRV - LOCALIZZAZIONE GEOGRAFICO-AMMINISTRATIVA

| | |
|-------------------------|------------------|
| PRVS - Stato | ITALIA |
| PRVR - Regione | Campania |
| PRVP - Provincia | SA |
| PRVC - Comune | Nocera Inferiore |

PRC - COLLOCAZIONE SPECIFICA

| | |
|---|--------------------------------------|
| PRCT - Tipologia architettonica | villa |
| PRCD - Denominazione | Mulino Nobile |
| PRCU - Denominazione spazio viabilistico | via Villanova, 2/ 12 |
| PRCM - Denominazione raccolta | Archivio Storico Fotografico - Mudif |
| PRCS - Specifiche | Archivio Storico Fotografico - Mudif |

LR - LUOGO E DATA DELLA RIPRESA

LRC - LOCALIZZAZIONE

| | |
|-------------------------|------------------|
| LRCS - Stato | ITALIA |
| LRCR - Regione | Campania |
| LRCP - Provincia | SA |
| LRCC - Comune | Nocera Inferiore |

| | |
|--|---------------------------------------|
| LRD - Data | XX secolo, seconda met  |
| DT - CRONOLOGIA | |
| DTZ - CRONOLOGIA GENERICA | |
| DTZG - Secolo | XX |
| DTZS - Frazione di secolo | seconda met  |
| DTS - CRONOLOGIA SPECIFICA | |
| DTSI - Da | 1950 |
| DTSV - Validita' | post |
| DTSF - A | 1970 |
| DTSL - Validita' | ante |
| DTM - MOTIVAZIONE CRONOLOGIA | |
| DTMM - Motivazione | comunicazione orale |
| DTMS - Specifiche | Silvio Caso |
| AU - DEFINIZIONE CULTURALE | |
| AUF - AUTORE DELLA FOTOGRAFIA | |
| AUFN - Nome scelto (persona singola) | Francesco "Cicciotto" Caso |
| AUFA - Dati anagrafici /estremi cronologici | 1906/1980 |
| AUFR - Riferimento all'intervento | fotografo principale |
| AUFM - Motivazione dell'attribuzione | comunicazione orale |
| MT - DATI TECNICI | |
| MTX - Indicazione di colore | BN |
| MTC - Materia e tecnica | gelatina bromuro d'argento/ pellicola |
| MIS - MISURE | |
| MISO - Tipo misure | supporto primario |
| MISU - Unita' di misura | mm |
| MISA - Altezza | 59 |
| MISL - Larghezza | 59 |
| FRM - Formato | 6 x 6 |
| CO - CONSERVAZIONE | |
| STC - STATO DI CONSERVAZIONE | |
| STCC - Stato di conservazione | discreto |
| STCS - Indicazioni specifiche | Impronte digitali, sporczia. |
| RS - RESTAURI | |
| RST - RESTAURI | |
| RSTD - Data | 2007 |
| RSTS - Situazione | restauro |
| RSTE - Ente responsabile | Mudif |
| RSTN - Nome dell'operatore | Petrosino R. |

| | |
|---|--|
| RSTR - Ente finanziatore | R15 |
| RSTC - Scheda di restauro | Caso 315 |
| TU - CONDIZIONE GIURIDICA E VINCOLI | |
| ACQ - ACQUISIZIONE | |
| ACQT - Tipo acquisizione | acquisto |
| ACQN - Nome | Silvio Caso |
| ACQD - Data acquisizione | 2001 |
| ACQL - Luogo acquisizione | Nocera Inferiore/Centro provinciale per il Restauro e la Conservazione della Fotografia |
| CDG - CONDIZIONE GIURIDICA | |
| CDGG - Indicazione generica | proprietà privata |
| CDGS - Indicazione specifica | Associazione Culturale Il Didrammo |
| CDGI - Indirizzo | via L. Angrisani, Nocera Inferiore (SA) |
| DO - FONTI E DOCUMENTI DI RIFERIMENTO | |
| FTA - DOCUMENTAZIONE FOTOGRAFICA | |
| FTAX - Genere | documentazione allegata |
| FTAP - Tipo | fotografia digitale (file) |
| FTAA - Autore | Petrosino F. |
| FTAD - Data | 2007 |
| FTAN - Codice identificativo | MUDIFCSO.10D.03 |
| AD - ACCESSO AI DATI | |
| ADS - SPECIFICHE DI ACCESSO AI DATI | |
| ADSP - Profilo di accesso | 1 |
| ADSM - Motivazione | scheda contenente dati liberamente accessibili |
| CM - COMPILAZIONE | |
| CMP - COMPILAZIONE | |
| CMPD - Data | 2007 |
| CMPN - Nome | Naclerio A. |
| FUR - Funzionario responsabile | Petrosino R. |
| RVM - TRASCRIZIONE PER INFORMATIZZAZIONE | |
| RVMD - Data | 2007 |
| RVMN - Nome | Petrosino R. |
| ISP - ISPEZIONI | |
| ISPD - Data | 2007 |
| ISPN - Funzionario responsabile | Petrosino R. |
| AN - ANNOTAZIONI | |
| OSS - Osservazioni | L'intervento di restauro ha previsto la spolveratura e la conservazione del negativo all'interno di busta e scatola. |