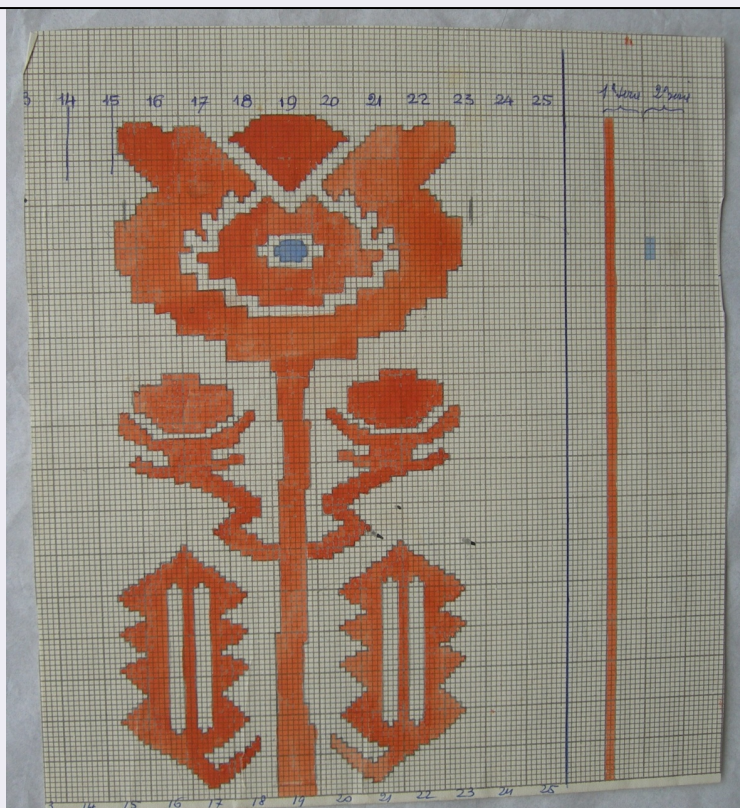


SCHEDA



CD - CODICI

| | |
|---------------------------------|----------|
| TSK - Tipo Scheda | D |
| LIR - Livello ricerca | P |
| NCT - CODICE UNIVOCO | |
| NCTR - Codice regione | 09 |
| NCTN - Numero catalogo generale | 00745199 |
| ESC - Ente schedatore | S156 |
| ECP - Ente competente | S156 |

RV - RELAZIONI

OG - OGGETTO

| | |
|-----------------------------------|----------------------------|
| OGT - OGGETTO | |
| OGTD - Definizione | disegno tecnico |
| OGTN - Denominazione /dedicazione | Candelabri sardi/ Sardegna |

LC - LOCALIZZAZIONE GEOGRAFICO-AMMINISTRATIVA

PVC - LOCALIZZAZIONE GEOGRAFICO-AMMINISTRATIVA ATTUALE

| | |
|------------------|---------|
| PVCS - Stato | ITALIA |
| PVCR - Regione | Toscana |
| PVCP - Provincia | FI |
| PVCC - Comune | Firenze |

LDC - COLLOCAZIONE SPECIFICA

UB - UBICAZIONE E DATI PATRIMONIALI

| | |
|---|--|
| UBO - Ubicazione originaria | OR |
| RO - RAPPORTO | |
| ROF - RAPPORTO OPERA FINALE/ORIGINALE | |
| ROFF - Stadio opera | disegno preparatorio |
| ROFO - Opera finale /originale | tessuto spolinato |
| ROFA - Autore opera finale /originale | ambito fiorentino |
| ROFD - Datazione opera finale/originale | 1950-1960 |
| ROFC - Collocazione opera finale/originale | FI/ Firenze/ Liceo Artistico di Porta Romana già Istituto Statale d'Arte |
| DT - CRONOLOGIA | |
| DTZ - CRONOLOGIA GENERICA | |
| DTZG - Secolo | sec. XX |
| DTS - CRONOLOGIA SPECIFICA | |
| DTSI - Da | 1950 |
| DTSV - Validita' | post |
| DTSF - A | 1960 |
| DTSL - Validita' | ante |
| DTM - Motivazione cronologia | analisi stilistica |
| AU - DEFINIZIONE CULTURALE | |
| ATB - AMBITO CULTURALE | |
| ATBD - Denominazione | ambito fiorentino |
| ATBR - Riferimento all'intervento | ideatore/ esecutore |
| ATBM - Motivazione dell'attribuzione | contesto |
| MT - DATI TECNICI | |
| MTC - Materia e tecnica | carta millimetrata/ lapis/ pittura a tempera/ penna |
| MIS - MISURE | |
| MISU - Unita' | cm |
| MISA - Altezza | 23.7 |
| MISL - Larghezza | 21.5 |
| CO - CONSERVAZIONE | |
| STC - STATO DI CONSERVAZIONE | |
| STCC - Stato di conservazione | discreto |
| STCS - Indicazioni specifiche | Macchie di sporco in alcune parti della superficie. |
| DA - DATI ANALITICI | |
| DES - DESCRIZIONE | |
| DESO - Indicazioni sull'oggetto | Carta tecnica 8 in 8 con disegno realizzato a lapis e dipinto con tempera rossa e azzurra. I numeri corrispondenti alle quantità delle corde sono riportati a penna blu. Sul verso, in senso contrario, sono |

| | |
|--|--|
| | presenti schizzi a penna e lapis. |
| DESI - Codifica Iconclass | n.p. |
| DESS - Indicazioni sul soggetto | n.p. |
| TU - CONDIZIONE GIURIDICA E VINCOLI | |
| CDG - CONDIZIONE GIURIDICA | |
| CDGG - Indicazione generica | proprietà Stato |
| DO - FONTI E DOCUMENTI DI RIFERIMENTO | |
| FTA - DOCUMENTAZIONE FOTOGRAFICA | |
| FTAX - Genere | documentazione allegata |
| FTAP - Tipo | fotografia digitale |
| FTAN - Codice identificativo | SSPSAEPM FI 14789UC |
| AD - ACCESSO AI DATI | |
| ADS - SPECIFICHE DI ACCESSO AI DATI | |
| ADSP - Profilo di accesso | 3 |
| ADSM - Motivazione | scheda di bene non adeguatamente sorvegliabile |
| CM - COMPILAZIONE | |
| CMP - COMPILAZIONE | |
| CMPD - Data | 2011 |
| CMPN - Nome | Meloni S. |
| FUR - Funzionario responsabile | Branca M. |
| FUR - Funzionario responsabile | Sframeli M. |