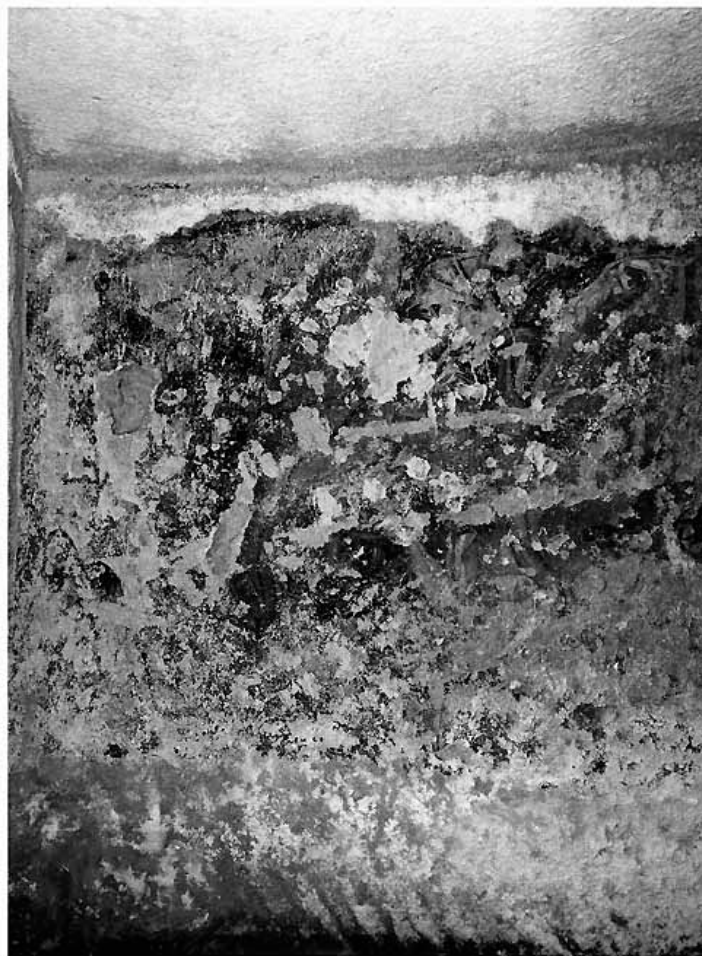


SCHEDA



CD - CODICI

TSK - Tipo Scheda	D
LIR - Livello ricerca	P
NCT - CODICE UNIVOCO	
NCTR - Codice regione	09
NCTN - Numero catalogo generale	00745378
ESC - Ente schedatore	S156
ECP - Ente competente	S156

RV - RELAZIONI

OG - OGGETTO

OGT - OGGETTO

OGTD - Definizione	disegno tecnico
--------------------	-----------------

LC - LOCALIZZAZIONE GEOGRAFICO-AMMINISTRATIVA

PVC - LOCALIZZAZIONE GEOGRAFICO-AMMINISTRATIVA ATTUALE

PVCS - Stato	ITALIA
PVCR - Regione	Toscana
PVCP - Provincia	FI
PVCC - Comune	Firenze

LDC - COLLOCAZIONE

SPECIFICA**UB - UBICAZIONE E DATI PATRIMONIALI****UBO - Ubicazione originaria** OR**RO - RAPPORTO****ROF - RAPPORTO OPERA FINALE/ORIGINALE****ROFF - Stadio opera** disegno preparatorio**ROFO - Opera finale /originale** damasco**ROFA - Autore opera finale /originale** Carlotti Lea**ROFD - Datazione opera finale/originale** 1956-1959**ROFC - Collocazione opera finale/originale** FI/ Firenze/ Liceo Artistico di Porta Romana già Istituto Statale d'Arte**DT - CRONOLOGIA****DTZ - CRONOLOGIA GENERICA****DTZG - Secolo** sec. XX**DTS - CRONOLOGIA SPECIFICA****DTSI - Da** 1956**DTSV - Validita'** post**DTSF - A** 1959**DTSL - Validita'** ante**DTM - Motivazione cronologia** documentazione**AU - DEFINIZIONE CULTURALE****AUT - AUTORE****AUTR - Riferimento all'intervento** ideatore/ esecutore**AUTM - Motivazione dell'attribuzione** documentazione**AUTN - Nome scelto** Carlotti Lea**AUTA - Dati anagrafici** notizie 1956-1959**AUTH - Sigla per citazione** 00010760**MT - DATI TECNICI****MTC - Materia e tecnica** carta millimetrata/ lapis/ pittura a tempera/ inchiostro**MIS - MISURE****MISU - Unita'** cm**MISA - Altezza** 28.4**MISL - Larghezza** 22.2**MISV - Varie** supporto di cartoncino: cm. 70.3 x 49.9**CO - CONSERVAZIONE****STC - STATO DI CONSERVAZIONE****STCC - Stato di conservazione** buono**STCS - Indicazioni** Sporco diffuso in gran parte della superficie della carta e ingiallimento

specifiche	del supporto sui bordi.
DA - DATI ANALITICI	
DES - DESCRIZIONE	
DESO - Indicazioni sull'oggetto	Carta tecnica 8 in 8 con disegno realizzato a lapis e dipinto con tempera rossa, gialla e azzurra. I numeri corrispondenti alle quantità delle corde e dei passi sono riportati con penna stilografica blu, come le annotazioni tecniche presenti in alto e in basso a sinistra. La carta tecnica è incollata su un supporto di cartoncino.
DESI - Codifica Iconclass	n.p.
DESS - Indicazioni sul soggetto	n.p.
TU - CONDIZIONE GIURIDICA E VINCOLI	
CDG - CONDIZIONE GIURIDICA	
CDGG - Indicazione generica	proprietà Stato
DO - FONTI E DOCUMENTI DI RIFERIMENTO	
FTA - DOCUMENTAZIONE FOTOGRAFICA	
FTAX - Genere	documentazione allegata
FTAP - Tipo	fotografia digitale
FTAN - Codice identificativo	SSPSAEPM FI 14781UC
FTA - DOCUMENTAZIONE FOTOGRAFICA	
FTAX - Genere	documentazione allegata
FTAP - Tipo	fotografia digitale
AD - ACCESSO AI DATI	
ADS - SPECIFICHE DI ACCESSO AI DATI	
ADSP - Profilo di accesso	3
ADSM - Motivazione	scheda di bene non adeguatamente sorvegliabile
CM - COMPILAZIONE	
CMP - COMPILAZIONE	
CMPD - Data	2011
CMPN - Nome	Meloni S.
FUR - Funzionario responsabile	Branca M.
FUR - Funzionario responsabile	Sframeli M.
AN - ANNOTAZIONI	