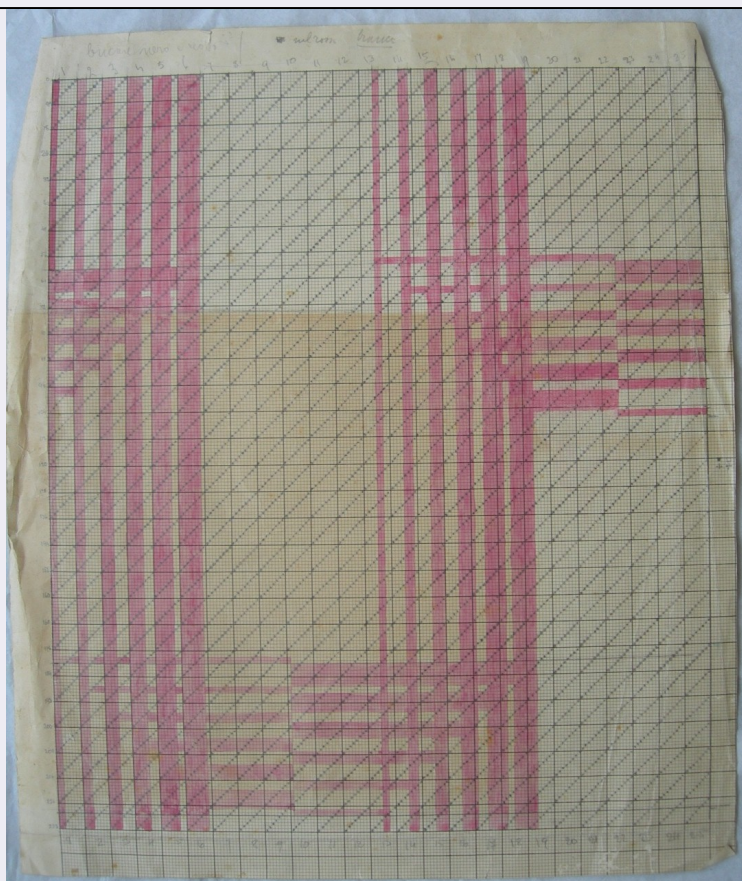


SCHEDA



CD - CODICI

TSK - Tipo Scheda	D
LIR - Livello ricerca	P
NCT - CODICE UNIVOCO	
NCTR - Codice regione	09
NCTN - Numero catalogo generale	00745389
ESC - Ente schedatore	S156
ECP - Ente competente	S156

OG - OGGETTO

OGT - OGGETTO	
OGTD - Definizione	disegno tecnico

LC - LOCALIZZAZIONE GEOGRAFICO-AMMINISTRATIVA

PVC - LOCALIZZAZIONE GEOGRAFICO-AMMINISTRATIVA ATTUALE

PVCS - Stato	ITALIA
PVCR - Regione	Toscana
PVCP - Provincia	FI
PVCC - Comune	Firenze

LDC - COLLOCAZIONE SPECIFICA

UB - UBICAZIONE E DATI PATRIMONIALI

UBO - Ubicazione originaria	OR
-----------------------------	----

DT - CRONOLOGIA

DTZ - CRONOLOGIA GENERICA

DTZG - Secolo sec. XX

DTS - CRONOLOGIA SPECIFICA

DTSI - Da 1940

DTSV - Validita' post

DTSF - A 1955

DTSL - Validita' ante

DTM - Motivazione cronologia analisi stilistica

AU - DEFINIZIONE CULTURALE

ATB - AMBITO CULTURALE

ATBD - Denominazione ambito fiorentino

ATBR - Riferimento
all'intervento ideatore/ esecutore

ATBM - Motivazione
dell'attribuzione contesto

MT - DATI TECNICI

MTC - Materia e tecnica carta millimetrata/ lapis/ pittura a tempera

MIS - MISURE

MISU - Unita' cm

MISA - Altezza 43.2

MISL - Larghezza 36.6

CO - CONSERVAZIONE

STC - STATO DI CONSERVAZIONE

STCC - Stato di
conservazione mediocre

STCS - Indicazioni
specifiche Macchie di invecchiamento e ingiallimento estesi su tutta la superficie;
lacerazioni, abrasioni e piegature sui bordi.

DA - DATI ANALITICI

DES - DESCRIZIONE

DESO - Indicazioni
sull'oggetto Carta tecnica 8 in 8 con disegno realizzato a lapis e dipinto con
tempera rosa. I numeri corrispondenti alle quantità delle corde e dei
passi sono riportati a lapis. Sul recto e sul verso sono riportate
annotazioni tecniche a lapis.

DESI - Codifica Iconclass n.p.

DESS - Indicazioni sul
soggetto n.p.

ISR - ISCRIZIONI

ISRC - Classe di
appartenenza documentaria

ISRL - Lingua italiano

ISRS - Tecnica di scrittura a lapis

ISRT - Tipo di caratteri numeri arabi/ corsivo altobasso

ISRP - Posizione centrale/ verso

ISRI - Trascrizione N° 16/ Doppia faccia per trama Lana Nagel

TU - CONDIZIONE GIURIDICA E VINCOLI**CDG - CONDIZIONE GIURIDICA****CDGG - Indicazione
generica**

proprietà Stato

DO - FONTI E DOCUMENTI DI RIFERIMENTO**FTA - DOCUMENTAZIONE FOTOGRAFICA****FTAX - Genere**

documentazione allegata

FTAP - Tipo

fotografia digitale

FTAN - Codice identificativo

SSPSAEPM FI 14806UC

AD - ACCESSO AI DATI**ADS - SPECIFICHE DI ACCESSO AI DATI****ADSP - Profilo di accesso**

3

ADSM - Motivazione

scheda di bene non adeguatamente sorvegliabile

CM - COMPILAZIONE**CMP - COMPILAZIONE****CMPD - Data**

2011

CMPN - Nome

Meloni S.

**FUR - Funzionario
responsabile**

Branca M.

**FUR - Funzionario
responsabile**

Sframeli M.