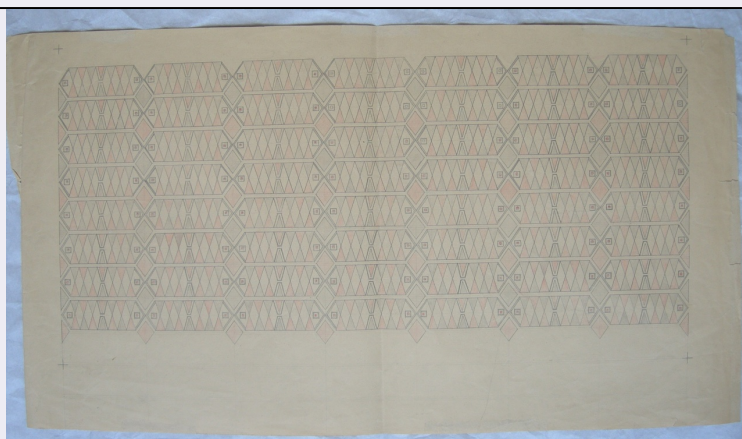


# SCHEDA



## CD - CODICI

TSK - Tipo Scheda	D
LIR - Livello ricerca	P
<b>NCT - CODICE UNIVOCO</b>	
NCTR - Codice regione	09
NCTN - Numero catalogo generale	00745253
ESC - Ente schedatore	S156
ECP - Ente competente	S156

## RV - RELAZIONI

## OG - OGGETTO

<b>OGT - OGGETTO</b>	
OGTD - Definizione	disegno preparatorio
OGTN - Denominazione /dedicazione	Pesci/ Pesci 2/ Pesci in congresso/ Effetti argentati

## LC - LOCALIZZAZIONE GEOGRAFICO-AMMINISTRATIVA

### PVC - LOCALIZZAZIONE GEOGRAFICO-AMMINISTRATIVA ATTUALE

PVCS - Stato	ITALIA
PVCR - Regione	Toscana
PVCP - Provincia	FI
PVCC - Comune	Firenze

### LDC - COLLOCAZIONE SPECIFICA

## UB - UBICAZIONE E DATI PATRIMONIALI

UBO - Ubicazione originaria	OR
-----------------------------	----

## RO - RAPPORTO

### ROF - RAPPORTO OPERA FINALE/ORIGINALE

ROFF - Stadio opera	disegno preparatorio
ROFO - Opera finale /originale	broccatello
ROFA - Autore opera finale /originale	ambito fiorentino

<b>ROFD - Datazione opera finale/originale</b>	1950-1960
<b>ROFC - Collocazione opera finale/originale</b>	FI/ Firenze/ Liceo Artistico di Porta Romana già Istituto Statale d'Arte
<b>DT - CRONOLOGIA</b>	
<b>DTZ - CRONOLOGIA GENERICA</b>	
<b>DTZG - Secolo</b>	sec. XX
<b>DTS - CRONOLOGIA SPECIFICA</b>	
<b>DTSI - Da</b>	1955
<b>DTSV - Validita'</b>	post
<b>DTSF - A</b>	1965
<b>DTSL - Validita'</b>	ante
<b>DTM - Motivazione cronologia</b>	analisi stilistica
<b>AU - DEFINIZIONE CULTURALE</b>	
<b>ATB - AMBITO CULTURALE</b>	
<b>ATBD - Denominazione</b>	ambito fiorentino
<b>ATBR - Riferimento all'intervento</b>	ideatore/ esecutore
<b>ATBM - Motivazione dell'attribuzione</b>	contesto
<b>MT - DATI TECNICI</b>	
<b>MTC - Materia e tecnica</b>	carta gialla/ lapis/ matita rossa
<b>MIS - MISURE</b>	
<b>MISU - Unita'</b>	cm
<b>MISA - Altezza</b>	42
<b>MISL - Larghezza</b>	78
<b>CO - CONSERVAZIONE</b>	
<b>STC - STATO DI CONSERVAZIONE</b>	
<b>STCC - Stato di conservazione</b>	buono
<b>STCS - Indicazioni specifiche</b>	Sono presenti lacerazioni sui bordi destro, superiore, sinistro e una lacuna sull'angolo superiore destro.
<b>DA - DATI ANALITICI</b>	
<b>DES - DESCRIZIONE</b>	
<b>DESO - Indicazioni sull'oggetto</b>	Disegno a lapis e matita rossa su carta gialla.
<b>DESI - Codifica Iconclass</b>	n.p.
<b>DESS - Indicazioni sul soggetto</b>	n.p.
<b>TU - CONDIZIONE GIURIDICA E VINCOLI</b>	
<b>CDG - CONDIZIONE GIURIDICA</b>	
<b>CDGG - Indicazione generica</b>	proprietà Stato
<b>DO - FONTI E DOCUMENTI DI RIFERIMENTO</b>	
<b>FTA - DOCUMENTAZIONE FOTOGRAFICA</b>	

<b>FTAX - Genere</b>	documentazione allegata
<b>FTAP - Tipo</b>	fotografia digitale
<b>FTAN - Codice identificativo</b>	SSPSAEPM FI 14727UC
<b>AD - ACCESSO AI DATI</b>	
<b>ADS - SPECIFICHE DI ACCESSO AI DATI</b>	
<b>ADSP - Profilo di accesso</b>	3
<b>ADSM - Motivazione</b>	scheda di bene non adeguatamente sorvegliabile
<b>CM - COMPILAZIONE</b>	
<b>CMP - COMPILAZIONE</b>	
<b>CMPD - Data</b>	2011
<b>CMPN - Nome</b>	Meloni S.
<b>FUR - Funzionario responsabile</b>	Branca M.
<b>FUR - Funzionario responsabile</b>	Sframeli M.