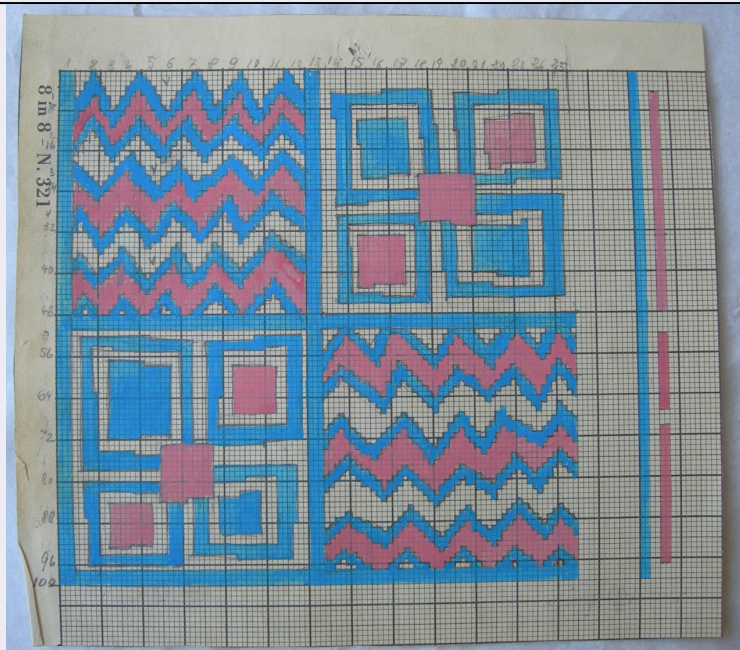


# SCHEDA



## CD - CODICI

|                                 |          |
|---------------------------------|----------|
| TSK - Tipo Scheda               | D        |
| LIR - Livello ricerca           | P        |
| NCT - CODICE UNIVOCO            |          |
| NCTR - Codice regione           | 09       |
| NCTN - Numero catalogo generale | 00745164 |
| ESC - Ente schedatore           | S156     |
| ECP - Ente competente           | S156     |

## RV - RELAZIONI

## OG - OGGETTO

### OGT - OGGETTO

|                                   |                 |
|-----------------------------------|-----------------|
| OGTD - Definizione                | disegno tecnico |
| OGTN - Denominazione /dedicazione | Case al mare    |

## LC - LOCALIZZAZIONE GEOGRAFICO-AMMINISTRATIVA

### PVC - LOCALIZZAZIONE GEOGRAFICO-AMMINISTRATIVA ATTUALE

|                  |         |
|------------------|---------|
| PVCS - Stato     | ITALIA  |
| PVCR - Regione   | Toscana |
| PVCP - Provincia | FI      |
| PVCC - Comune    | Firenze |

### LDC - COLLOCAZIONE SPECIFICA

## UB - UBICAZIONE E DATI PATRIMONIALI

|                             |    |
|-----------------------------|----|
| UBO - Ubicazione originaria | OR |
|-----------------------------|----|

## RO - RAPPORTO

### ROF - RAPPORTO OPERA FINALE/ORIGINALE

|   |  |
|---|--|
| <b>ROFF - Stadio opera</b>                        | disegno preparatorio   |
| <b>ROFO - Opera finale /originale</b>             | broccatello  |
| <b>ROFA - Autore opera finale /originale</b>      | Martelli Anna  |
| <b>ROFD - Datazione opera finale/originale</b>    | 1961-1962  |
| <b>ROFC - Collocazione opera finale/originale</b> | FI/ Firenze/ Liceo Artistico di Porta Romana già Istituto Statale d'Arte |

## DT - CRONOLOGIA

### DTZ - CRONOLOGIA GENERICA

**DTZG - Secolo** sec. XX

### DTS - CRONOLOGIA SPECIFICA

**DTSI - Da** 1961

**DTSV - Validita'** post

**DTSF - A** 1962

**DTSL - Validita'** ante

**DTM - Motivazione cronologia** documentazione

## AU - DEFINIZIONE CULTURALE

### AUT - AUTORE

**AUTR - Riferimento all'intervento** ideatore/ esecutore

**AUTM - Motivazione dell'attribuzione** documentazione

**AUTN - Nome scelto** Martelli Anna

**AUTA - Dati anagrafici** notizie seconda metà sec. XX

**AUTH - Sigla per citazione** 00010748

## MT - DATI TECNICI

**MTC - Materia e tecnica** carta millimetrata/ pittura a tempera/ lapis

### MIS - MISURE

**MISU - Unita'** cm

**MISA - Altezza** 19.5

**MISL - Larghezza** 21.5

## CO - CONSERVAZIONE

### STC - STATO DI CONSERVAZIONE

**STCC - Stato di conservazione** discreto

**STCS - Indicazioni specifiche** In alto al centro sono presenti una lacuna e tracce di ruggine. Sul bordo sinistro, nella parte inferiore, è visibile una lacerazione della carta.

## DA - DATI ANALITICI

### DES - DESCRIZIONE

**DESO - Indicazioni sull'oggetto** Carta tecnica 8 in 8 con disegno realizzato a lapis e dipinto con tempera azzurra e rosa. I numeri corrispondenti alla quantità delle corde e dei passi sono riportati a lapis.

|  |  |
|--|--|
| <b>DESI - Codifica Iconclass</b>             | n.p.   |
| <b>DESS - Indicazioni sul soggetto</b>       | n.p.   |
| <b>ISR - ISCRIZIONI</b>                      |  |
| <b>ISRC - Classe di appartenenza</b>         | documentaria                                   |
| <b>ISRL - Lingua</b>                         | italiano                                       |
| <b>ISRS - Tecnica di scrittura</b>           | a impressione nero                             |
| <b>ISRT - Tipo di caratteri</b>              | stampatello/ numeri arabi                      |
| <b>ISRP - Posizione</b>                      | in alto lungo il bordo sinistro/ recto         |
| <b>ISRI - Trascrizione</b>                   | 8 in 8 - N. 321                                |
| <b>TU - CONDIZIONE GIURIDICA E VINCOLI</b>   |  |
| <b>CDG - CONDIZIONE GIURIDICA</b>            |  |
| <b>CDGG - Indicazione generica</b>           | proprietà Stato                                |
| <b>DO - FONTI E DOCUMENTI DI RIFERIMENTO</b> |  |
| <b>FTA - DOCUMENTAZIONE FOTOGRAFICA</b>      |  |
| <b>FTAX - Genere</b>                         | documentazione allegata                        |
| <b>FTAP - Tipo</b>                           | fotografia digitale                            |
| <b>FTAN - Codice identificativo</b>          | SSPSAEPM FI 14742UC                            |
| <b>AD - ACCESSO AI DATI</b>                  |  |
| <b>ADS - SPECIFICHE DI ACCESSO AI DATI</b>   |  |
| <b>ADSP - Profilo di accesso</b>             | 3  |
| <b>ADSM - Motivazione</b>                    | scheda di bene non adeguatamente sorvegliabile |
| <b>CM - COMPILAZIONE</b>                     |  |
| <b>CMP - COMPILAZIONE</b>                    |  |
| <b>CMPD - Data</b>                           | 2011   |
| <b>CMPN - Nome</b>                           | Meloni S.                                      |
| <b>FUR - Funzionario responsabile</b>        | Branca M.                                      |
| <b>FUR - Funzionario responsabile</b>        | Sframeli M.                                    |