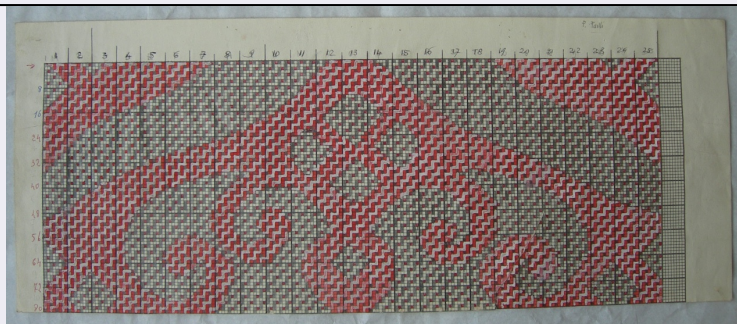


SCHEDA



CD - CODICI

TSK - Tipo Scheda	D
LIR - Livello ricerca	P
NCT - CODICE UNIVOCO	
NCTR - Codice regione	09
NCTN - Numero catalogo generale	00745312
ESC - Ente schedatore	S156
ECP - Ente competente	S156

RV - RELAZIONI

OG - OGGETTO

OGT - OGGETTO	
OGTD - Definizione	disegno tecnico
OGTN - Denominazione /dedicazione	Riccioli ruggine e oro

LC - LOCALIZZAZIONE GEOGRAFICO-AMMINISTRATIVA

PVC - LOCALIZZAZIONE GEOGRAFICO-AMMINISTRATIVA ATTUALE

PVCS - Stato	ITALIA
PVCR - Regione	Toscana
PVCP - Provincia	FI
PVCC - Comune	Firenze

LDC - COLLOCAZIONE SPECIFICA

UB - UBICAZIONE E DATI PATRIMONIALI

UBO - Ubicazione originaria	OR
-----------------------------	----

RO - RAPPORTO

ROF - RAPPORTO OPERA FINALE/ORIGINALE

ROFF - Stadio opera	disegno preparatorio
ROFO - Opera finale /originale	tessuto a tela doppia operata
ROFA - Autore opera finale /originale	Failli Paola
ROFD - Datazione opera finale/originale	1960-1963
ROFC - Collocazione opera	

finale/originale	FI/ Firenze/ Liceo Artistico di Porta Romana già Istituto Statale d'Arte
-------------------------	--

DT - CRONOLOGIA

DTZ - CRONOLOGIA GENERICA

DTZG - Secolo	sec. XX
----------------------	---------

DTS - CRONOLOGIA SPECIFICA

DTSI - Da	1960
------------------	------

DTSV - Validita'	post
-------------------------	------

DTSF - A	1963
-----------------	------

DTSL - Validita'	ante
-------------------------	------

DTM - Motivazione cronologia	documentazione
-------------------------------------	----------------

AU - DEFINIZIONE CULTURALE

AUT - AUTORE

AUTR - Riferimento all'intervento	ideatore/ esecutore
--	---------------------

AUTM - Motivazione dell'attribuzione	firma
---	-------

AUTN - Nome scelto	Failli Paola
---------------------------	--------------

AUTA - Dati anagrafici	notizie 1960 ca.
-------------------------------	------------------

AUTH - Sigla per citazione	00010762
-----------------------------------	----------

MT - DATI TECNICI

MTC - Materia e tecnica	carta millimetrata/ lapis/ pittura a tempera/ penna
--------------------------------	---

MIS - MISURE

MISU - Unita'	cm
----------------------	----

MISA - Altezza	19.3
-----------------------	------

MISL - Larghezza	45.8
-------------------------	------

CO - CONSERVAZIONE

STC - STATO DI CONSERVAZIONE

STCC - Stato di conservazione	discreto
--------------------------------------	----------

STCS - Indicazioni specifiche	Lacerazione sul bordo inferiore.
--------------------------------------	----------------------------------

DA - DATI ANALITICI

DES - DESCRIZIONE

DESO - Indicazioni sull'oggetto	Carta tecnica 8 in 8 con disegno realizzato a lapis e dipinto con tempera rossa, bianca e penna rossa. I numeri corrispondenti alle quantità delle corde e dei passi sono riportati a lapis, penna blu, nera e rossa.
--	---

DESI - Codifica Iconclass	n.p.
----------------------------------	------

DESS - Indicazioni sul soggetto	n.p.
--	------

ISR - ISCRIZIONI

ISRC - Classe di appartenenza	documentaria
--------------------------------------	--------------

ISRL - Lingua	italiano
----------------------	----------

ISRS - Tecnica di scrittura	a lapis
------------------------------------	---------

ISRT - Tipo di caratteri	stampatello
ISRP - Posizione	in alto lungo il bordo superiore/ recto
ISRA - Autore	Failli P.
ISRI - Trascrizione	P. Failli
TU - CONDIZIONE GIURIDICA E VINCOLI	
CDG - CONDIZIONE GIURIDICA	
CDGG - Indicazione generica	proprietà Stato
DO - FONTI E DOCUMENTI DI RIFERIMENTO	
FTA - DOCUMENTAZIONE FOTOGRAFICA	
FTAX - Genere	documentazione allegata
FTAP - Tipo	fotografia digitale
FTAN - Codice identificativo	SSPSAEPM FI 14739UC
AD - ACCESSO AI DATI	
ADS - SPECIFICHE DI ACCESSO AI DATI	
ADSP - Profilo di accesso	3
ADSM - Motivazione	scheda di bene non adeguatamente sorvegliabile
CM - COMPILAZIONE	
CMP - COMPILAZIONE	
CMPD - Data	2011
CMPN - Nome	Meloni S.
FUR - Funzionario responsabile	Branca M.
FUR - Funzionario responsabile	Sframeli M.