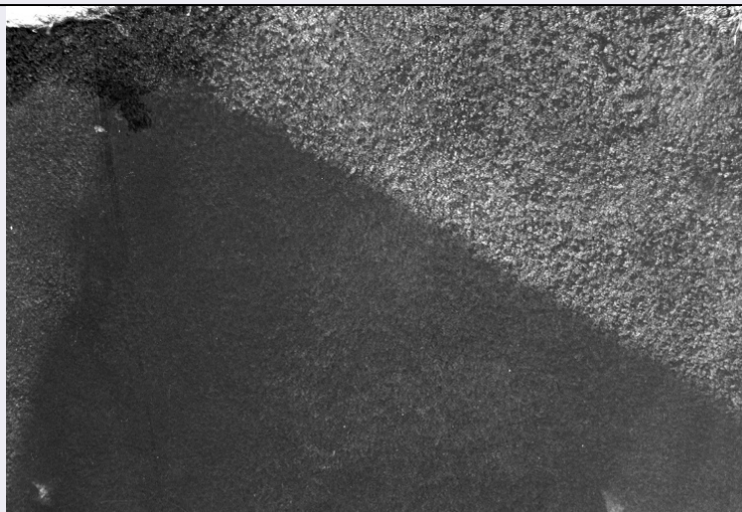


# SCHEDA



## CD - CODICI

TSK - Tipo Scheda	F
LIR - Livello ricerca	I
<b>NCT - CODICE UNIVOCO</b>	
NCTR - Codice regione	15
NCTN - Numero catalogo generale	00850761
ESC - Ente schedatore	AI189
ECP - Ente competente	S176

## OG - OGGETTO

### OGT - OGGETTO

OGTD - Definizione dell'oggetto	negativo
OGTB - Natura biblioteconomica dell'oggetto	c

### QNT - QUANTITA'

QNTN - Numero oggetti /elementi	1
---------------------------------	---

## SG - SOGGETTO

### SGT - SOGGETTO

SGTI - Identificazione	Sarno (Fiume) - Sorgente
SGTI - Identificazione	Sorgenti d'acqua - particolare
SGTI - Identificazione	Murature - particolare
SGTI - Identificazione	Muri - particolare
SGTI - Identificazione	Strutture in muratura - particolare
SGTD - Indicazioni sul soggetto	Particolare della muratura della sorgente del fiume Sarno

### SGL - TITOLO

SGLA - Titolo attribuito	Sorgente del Sarno - Particolare della muratura
SGLS - Specifiche del titolo	del catalogatore

**LC - LOCALIZZAZIONE GEOGRAFICO-AMMINISTRATIVA****PVC - LOCALIZZAZIONE GEOGRAFICO-AMMINISTRATIVA ATTUALE**

<b>PVCS - Stato</b>	ITALIA
<b>PVCR - Regione</b>	Campania
<b>PVCP - Provincia</b>	SA
<b>PVCC - Comune</b>	Sarno

**LDC - COLLOCAZIONE SPECIFICA**

<b>LDCT - Tipologia architettonica</b>	convento
<b>LDCN - Denominazione</b>	convento di San Domenico
<b>LDCU - Denominazione spazio viabilistico</b>	via San Domenico, 1
<b>LDCM - Denominazione raccolta</b>	Archivio Storico Fotografico - Mudif

**UB - UBICAZIONE E DATI PATRIMONIALI****UBF - UBICAZIONE FOTO**

<b>UBFP - Fondo</b>	Caso
---------------------	------

**INV - INVENTARIO**

<b>INVN - Numero inventario generale</b>	2833
<b>INVD - Data inventariazione</b>	2004

**LA - ALTRE LOCALIZZAZIONI GEOGRAFICO-AMMINISTRATIVE**

<b>TCL - Tipo di localizzazione</b>	luogo di provenienza
-------------------------------------	----------------------

**PRV - LOCALIZZAZIONE GEOGRAFICO-AMMINISTRATIVA**

<b>PRVS - Stato</b>	ITALIA
<b>PRVR - Regione</b>	Campania
<b>PRVP - Provincia</b>	SA
<b>PRVC - Comune</b>	Nocera Inferiore

**PRC - COLLOCAZIONE SPECIFICA**

<b>PRCT - Tipologia architettonica</b>	villa
<b>PRCD - Denominazione</b>	Mulino Nobile
<b>PRCU - Denominazione spazio viabilistico</b>	via Villanova, 2/ 12
<b>PRCM - Denominazione raccolta</b>	Archivio Storico Fotografico - Mudif

**LR - LUOGO E DATA DELLA RIPRESA****LRC - LOCALIZZAZIONE**

<b>LRCS - Stato</b>	ITALIA
<b>LRCR - Regione</b>	Campania
<b>LRCP - Provincia</b>	SA
<b>LRCC - Comune</b>	Sarno
<b>LRD - Data</b>	XX secolo, seconda metà

**DT - CRONOLOGIA**

**DTZ - CRONOLOGIA GENERICA****DTZG - Secolo** XX**DTZS - Frazione di secolo** seconda metà**DTS - CRONOLOGIA SPECIFICA****DTSI - Da** 1950**DTSV - Validita'** post**DTSF - A** 1970**DTSL - Validita'** ante**DTM - MOTIVAZIONE CRONOLOGIA****DTMM - Motivazione** comunicazione orale**DTMS - Specifiche** Silvio Caso, figlio dell'autore**AU - DEFINIZIONE CULTURALE****AUF - AUTORE DELLA FOTOGRAFIA****AUFN - Nome scelto (persona singola)** Francesco "Cicciotto" Caso**AUFA - Dati anagrafici /estremi cronologici** 1906/ 1980**AUFR - Riferimento all'intervento** fotografo principale**AUFM - Motivazione dell'attribuzione** comunicazione orale**MT - DATI TECNICI****MTX - Indicazione di colore** BN**MTC - Materia e tecnica** gelatina bromuro d'argento/ pellicola**MIS - MISURE****MISO - Tipo misure** supporto primario**MISU - Unita' di misura** mm**MISA - Altezza** 43**MISL - Larghezza** 59**FRM - Formato** 4,5 x 6**CO - CONSERVAZIONE****STC - STATO DI CONSERVAZIONE****STCC - Stato di conservazione** mediocre**STCS - Indicazioni specifiche** sporczia, impronte digitali, macchie, specchio d'argento**RS - RESTAURI****RST - RESTAURI****RSTD - Data** 2007**RSTS - Situazione** restaurato**RSTE - Ente responsabile** Mudif**RSTN - Nome dell'operatore** Petrosino R.**RSTR - Ente finanziatore** R 15**RSTC - Scheda di restauro** CPCF scheda 335

**TU - CONDIZIONE GIURIDICA E VINCOLI****ACQ - ACQUISIZIONE**

<b>ACQT - Tipo acquisizione</b>	acquisto
<b>ACQN - Nome</b>	Silvio Caso
<b>ACQD - Data acquisizione</b>	2001
<b>ACQL - Luogo acquisizione</b>	Nocera Inferiore

**CDG - CONDIZIONE GIURIDICA**

<b>CDGG - Indicazione generica</b>	proprietà privata
<b>CDGS - Indicazione specifica</b>	Associazione Culturale Il Didrammo
<b>CDGI - Indirizzo</b>	via L. Angrisani, Nocera Inferiore (SA)

**DO - FONTI E DOCUMENTI DI RIFERIMENTO****FTA - DOCUMENTAZIONE FOTOGRAFICA**

<b>FTAX - Genere</b>	documentazione allegata
<b>FTAP - Tipo</b>	fotografia digitale (file)
<b>FTAA - Autore</b>	Petrosino F.
<b>FTAD - Data</b>	2007
<b>FTAN - Codice identificativo</b>	MUDIFCSO.18F.02

**AD - ACCESSO AI DATI****ADS - SPECIFICHE DI ACCESSO AI DATI**

<b>ADSP - Profilo di accesso</b>	1
<b>ADSM - Motivazione</b>	scheda contenente dati liberamente accessibili

**CM - COMPILAZIONE****CMP - COMPILAZIONE**

<b>CMPD - Data</b>	2007
<b>CMPN - Nome</b>	Calì I.
<b>FUR - Funzionario responsabile</b>	Petrosino R.