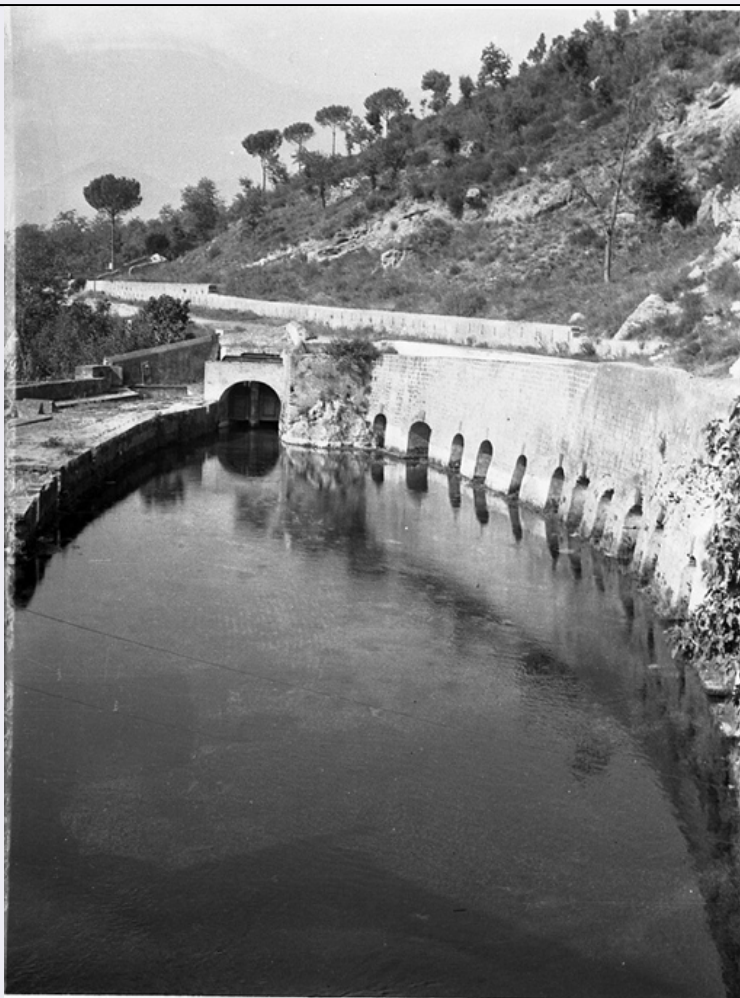


# SCHEDA



## CD - CODICI

TSK - Tipo Scheda	F
LIR - Livello ricerca	I
NCT - CODICE UNIVOCO	
NCTR - Codice regione	15
NCTN - Numero catalogo generale	00850749
ESC - Ente schedatore	AI189
ECP - Ente competente	S176

## OG - OGGETTO

### OGT - OGGETTO

OGTD - Definizione dell'oggetto	negativo
OGTB - Natura biblioteconomica dell'oggetto	c

### QNT - QUANTITA'

QNTN - Numero oggetti /elementi	1
---------------------------------	---

## SG - SOGGETTO

### SGT - SOGGETTO

<b>SGTI - Identificazione</b>	Fiumi
<b>SGTI - Identificazione</b>	Acque fluviali
<b>SGTI - Identificazione</b>	Corsi d'acqua
<b>SGTI - Identificazione</b>	Sorgenti d'acqua
<b>SGTI - Identificazione</b>	Sarno (Fiume) - Vedute
<b>SGTI - Identificazione</b>	Sarno (Fiume) - Sorgente
<b>SGTD - Indicazioni sul soggetto</b>	Sorgente del fiume Sarno

#### **SGL - TITOLO**

<b>SGLA - Titolo attribuito</b>	La sorgente del Sarno
<b>SGLS - Specifiche del titolo</b>	del catalogatore

### **LC - LOCALIZZAZIONE GEOGRAFICO-AMMINISTRATIVA**

#### **PVC - LOCALIZZAZIONE GEOGRAFICO-AMMINISTRATIVA ATTUALE**

<b>PVCS - Stato</b>	ITALIA
<b>PVCR - Regione</b>	Campania
<b>PVCP - Provincia</b>	SA
<b>PVCC - Comune</b>	Sarno

#### **LDC - COLLOCAZIONE SPECIFICA**

<b>LDCT - Tipologia architettonica</b>	convento
<b>LDCN - Denominazione</b>	convento di San Domenico
<b>LDCU - Denominazione spazio viabilistico</b>	via San Domenico, 1
<b>LDCM - Denominazione raccolta</b>	Archivio Storico Fotografico - Mudif

### **UB - UBICAZIONE E DATI PATRIMONIALI**

#### **UBF - UBICAZIONE FOTO**

<b>UBFP - Fondo</b>	Caso
---------------------	------

#### **INV - INVENTARIO**

<b>INVN - Numero inventario generale</b>	2836
<b>INVD - Data inventariazione</b>	2004

### **LA - ALTRE LOCALIZZAZIONI GEOGRAFICO-AMMINISTRATIVE**

<b>TCL - Tipo di localizzazione</b>	luogo di provenienza
-------------------------------------	----------------------

#### **PRV - LOCALIZZAZIONE GEOGRAFICO-AMMINISTRATIVA**

<b>PRVS - Stato</b>	ITALIA
<b>PRVR - Regione</b>	Campania
<b>PRVP - Provincia</b>	SA
<b>PRVC - Comune</b>	Nocera Inferiore

#### **PRC - COLLOCAZIONE SPECIFICA**

<b>PRCT - Tipologia architettonica</b>	villa
<b>PRCD - Denominazione</b>	Mulino Nobile
<b>PRCU - Denominazione</b>	

spazio viabilistico	via Villanova, 2/ 12
PRCM - Denominazione raccolta	Archivio Storico Fotografico - Mudif
<b>LR - LUOGO E DATA DELLA RIPRESA</b>	
<b>LRC - LOCALIZZAZIONE</b>	
LRCS - Stato	ITALIA
LRCR - Regione	Campania
LRCP - Provincia	SA
LRCC - Comune	Sarno
LRD - Data	XX secolo, seconda metà
<b>DT - CRONOLOGIA</b>	
<b>DTZ - CRONOLOGIA GENERICA</b>	
DTZG - Secolo	XX
DTZS - Frazione di secolo	seconda metà
<b>DTS - CRONOLOGIA SPECIFICA</b>	
DTSI - Da	1950
DTSV - Validita'	post
DTSF - A	1970
DTSL - Validita'	ante
<b>DTM - MOTIVAZIONE CRONOLOGIA</b>	
DTMM - Motivazione	comunicazione orale
DTMS - Specifiche	Silvio Caso, figlio dell'autore
<b>AU - DEFINIZIONE CULTURALE</b>	
<b>AUF - AUTORE DELLA FOTOGRAFIA</b>	
AUFN - Nome scelto (persona singola)	Francesco "Cicciotto" Caso
AUFA - Dati anagrafici /estremi cronologici	1906/ 1980
AUFR - Riferimento all'intervento	fotografo principale
AUFM - Motivazione dell'attribuzione	comunicazione orale
<b>MT - DATI TECNICI</b>	
MTX - Indicazione di colore	BN
MTC - Materia e tecnica	gelatina bromuro d'argento/ pellicola
<b>MIS - MISURE</b>	
MISO - Tipo misure	supporto primario
MISU - Unita' di misura	mm
MISA - Altezza	43
MISL - Larghezza	59
FRM - Formato	4,5 x 6
<b>CO - CONSERVAZIONE</b>	
<b>STC - STATO DI CONSERVAZIONE</b>	
STCC - Stato di	

<b>conservazione</b>	mediocre
<b>STCS - Indicazioni specifiche</b>	sporcizia, impronte digitali, macchie, specchio d'argento
<b>RS - RESTAURI</b>	
<b>RST - RESTAURI</b>	
<b>RSTD - Data</b>	2007
<b>RSTS - Situazione</b>	restaurato
<b>RSTE - Ente responsabile</b>	Mudif
<b>RSTN - Nome dell'operatore</b>	Petrosino R.
<b>RSTR - Ente finanziatore</b>	R 15
<b>RSTC - Scheda di restauro</b>	CPCF scheda 335
<b>TU - CONDIZIONE GIURIDICA E VINCOLI</b>	
<b>ACQ - ACQUISIZIONE</b>	
<b>ACQT - Tipo acquisizione</b>	acquisto
<b>ACQN - Nome</b>	Silvio Caso
<b>ACQD - Data acquisizione</b>	2001
<b>ACQL - Luogo acquisizione</b>	Nocera Inferiore
<b>CDG - CONDIZIONE GIURIDICA</b>	
<b>CDGG - Indicazione generica</b>	proprietà privata
<b>CDGS - Indicazione specifica</b>	Associazione Culturale Il Didrammo
<b>CDGI - Indirizzo</b>	via L. Angrisani, Nocera Inferiore (SA)
<b>DO - FONTI E DOCUMENTI DI RIFERIMENTO</b>	
<b>FTA - DOCUMENTAZIONE FOTOGRAFICA</b>	
<b>FTAX - Genere</b>	documentazione allegata
<b>FTAP - Tipo</b>	fotografia digitale (file)
<b>FTAA - Autore</b>	Petrosino F.
<b>FTAD - Data</b>	2007
<b>FTAN - Codice identificativo</b>	MUDIFCSO.18G.01
<b>AD - ACCESSO AI DATI</b>	
<b>ADS - SPECIFICHE DI ACCESSO AI DATI</b>	
<b>ADSP - Profilo di accesso</b>	1
<b>ADSM - Motivazione</b>	scheda contenente dati liberamente accessibili
<b>CM - COMPILAZIONE</b>	
<b>CMP - COMPILAZIONE</b>	
<b>CMPD - Data</b>	2007
<b>CMPN - Nome</b>	Calì I.
<b>FUR - Funzionario responsabile</b>	Petrosino R.