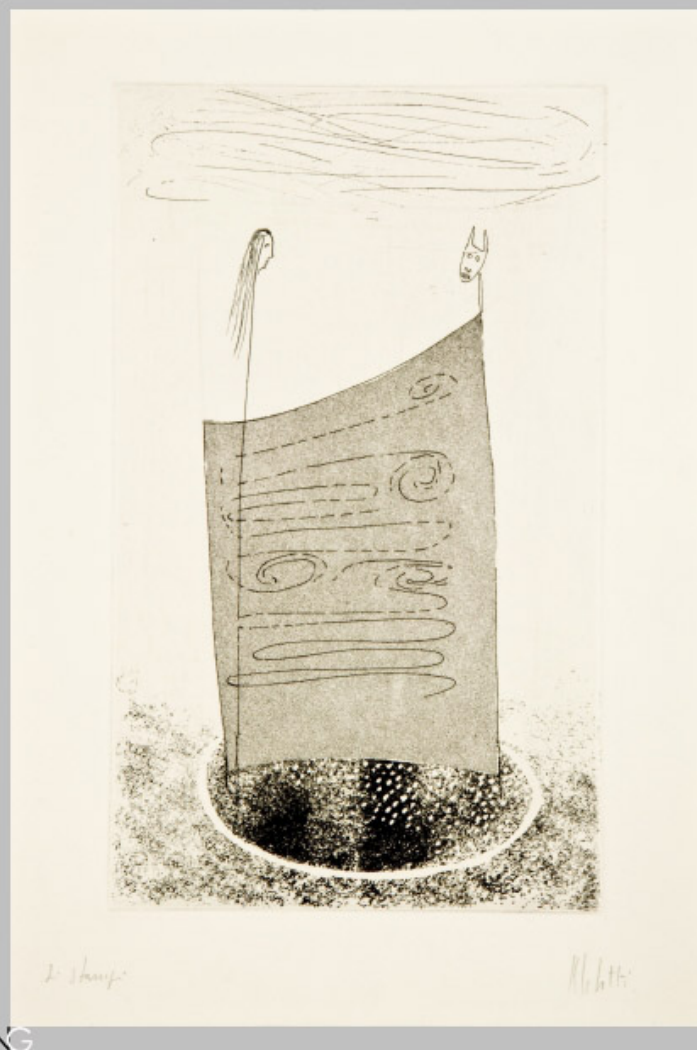


SCHEDA



CD - CODICI

TSK - Tipo Scheda S

LIR - Livello ricerca P

NCT - CODICE UNIVOCO

NCTR - Codice regione 12

NCTN - Numero catalogo generale 00268671

ESC - Ente schedatore S52

ECP - Ente competente S52

OG - OGGETTO

OGT - OGGETTO

OGTD - Definizione stampa

OGTT - Tipologia di invenzione

SGT - SOGGETTO

SGTI - Identificazione testa femminile e maschera animale su pennoni

SGTP - Titolo proprio FM 15

SGTL - Tipo titolo bibliografia

LC - LOCALIZZAZIONE GEOGRAFICA AMMINISTRATIVA

PVC - LOCALIZZAZIONE GEOGRAFICO-AMMINISTRATIVA ATTUALE

PVCS - Stato	ITALIA
PVCR - Regione	Lazio
PVCP - Provincia	RM
PVCC - Comune	Roma

LDC - COLLOCAZIONE SPECIFICA

LDCT - Tipologia	palazzo
LDCN - Denominazione	Palazzo Fontana di Trevi
LDCU - Denominazione spazio viabilistico	Via della Stamperia, 6
LDCM - Denominazione raccolta	Istituto Nazionale per la Grafica
LDCS - Specifiche	Calcografia, Fondo Romero, cartella Melotti

UB - UBICAZIONE E DATI PATRIMONIALI**INV - INVENTARIO DI MUSEO O DI SOPRINTENDENZA**

INVN - Numero	CL24352/10082
INVD - Data	1986 post

INV - INVENTARIO DI MUSEO O DI SOPRINTENDENZA

INVN - Numero	7439
INVD - Data	1986

LA - ALTRE LOCALIZZAZIONI GEOGRAFICO-AMMINISTRATIVE

TCL - Tipo di localizzazione	luogo di provenienza
------------------------------	----------------------

PRV - LOCALIZZAZIONE GEOGRAFICO-AMMINISTRATIVA

PRVS - Stato	ITALIA
PRVR - Regione	Lazio
PRVP - Provincia	RM
PRVC - Comune	Roma

PRC - COLLOCAZIONE SPECIFICA

PRCM - Denominazione raccolta	Fondo Romero
-------------------------------	--------------

PRD - DATA

PRDU - Data uscita	1986
--------------------	------

DT - CRONOLOGIA**DTZ - CRONOLOGIA GENERICA**

DTZG - Secolo	sec. XX
---------------	---------

DTS - CRONOLOGIA SPECIFICA

DTSI - Da	1978
DTSF - A	1978

DTM - Motivazione cronologia	bibliografia
------------------------------	--------------

RM - RIFERIMENTO MATRICE

LDM - Luogo di conservazione matrice	Roma/ Istituto Nazionale per la Grafica
IVM - Inventario matrice	2851

DTT - Cronologia generica matrice	sec. XX
DSM - Cronologia specifica matrice	1978
DMM - Motivazione cronologia matrice	bibliografia

AU - DEFINIZIONE CULTURALE

AUT - AUTORE

AUTR - Riferimento all'intervento	incisore
AUTM - Motivazione dell'attribuzione	firma
AUTN - Nome scelto	Melotti Fausto
AUTA - Dati anagrafici	1901/ 1986
AUTH - Sigla per citazione	00014451

EDT - EDITORI STAMPATORI

EDTN - Nome	Romero Renzo
EDTR - Ruolo	stampatore
EDTL - Luogo di edizione	Roma

TRT - TIRATURA

TRTN - Numerazione	buono per la stampa
---------------------------	---------------------

MT - DATI TECNICI

MTC - Materia e tecnica	carta/ acquaforte, acquatinta
--------------------------------	-------------------------------

MIS - MISURE

MISU - Unita'	mm
MISA - Altezza	233
MISL - Larghezza	139

MIF - MISURE FOGLIO

MIFU - Unita'	mm
MIFA - Altezza	288
MIFL - Larghezza	200

CO - CONSERVAZIONE

STC - STATO DI CONSERVAZIONE

STCC - Stato di conservazione	buono
--------------------------------------	-------

DA - DATI ANALITICI

DES - DESCRIZIONE

DESI - Codifica Iconclass	31AA221 : 41D283
DESS - Indicazioni sul soggetto	Figure: testa femminile; maschera animale.

ISR - ISCRIZIONI

ISRC - Classe di appartenenza	indicazione di responsabilità
ISRS - Tecnica di scrittura	a matita

ISRT - Tipo di caratteri	corsivo
ISRP - Posizione	in basso a destra
ISRA - Autore	Fausto Melotti
ISRI - Trascrizione	Melotti
ISR - ISCRIZIONI	
ISRC - Classe di appartenenza	nota manoscritta
ISRS - Tecnica di scrittura	a matita
ISRT - Tipo di caratteri	corsivo
ISRP - Posizione	in basso a sinistra
ISRA - Autore	Fausto Melotti
ISRI - Trascrizione	si stampi
ISR - ISCRIZIONI	
ISRC - Classe di appartenenza	nota manoscritta
ISRS - Tecnica di scrittura	a matita
ISRT - Tipo di caratteri	corsivo
ISRP - Posizione	sul verso della stampa
ISRI - Trascrizione	MELOTTI/ f. 7
NSC - Notizie storico-critiche	Tiratura: 100 es. (cm 34,6 x 25,2), XII p.a. Stampata su carta Magnani di Pescia.
TU - CONDIZIONE GIURIDICA E VINCOLI	
ACQ - ACQUISIZIONE	
ACQT - Tipo acquisizione	donazione
ACQN - Nome	Romero Renzo
ACQD - Data acquisizione	1986
CDG - CONDIZIONE GIURIDICA	
CDGG - Indicazione generica	proprietà Stato
CDGS - Indicazione specifica	Istituto Nazionale per la Grafica
CDGI - Indirizzo	Roma, via della Stamperia, 1
DO - FONTI E DOCUMENTI DI RIFERIMENTO	
FTA - DOCUMENTAZIONE FOTOGRAFICA	
FTAX - Genere	documentazione allegata
FTAP - Tipo	fotografia digitale (file)
FTAN - Codice identificativo	INGSCLR24352_10082
BIB - BIBLIOGRAFIA	
BIBX - Genere	bibliografia specifica
BIBA - Autore	Di Castro F.
BIBD - Anno di edizione	1989
BIBH - Sigla per citazione	00014463
BIBN - V., pp., nn.	p. 121, n. 365
AD - ACCESSO AI DATI	

ADS - SPECIFICHE DI ACCESSO AI DATI**ADSP - Profilo di accesso**

1

ADSM - Motivazione

scheda contenente dati liberamente accessibili

CM - COMPILAZIONE**CMP - COMPILAZIONE****CMPD - Data**

2014

CMPN - Nome

Robino Rizzet, Andrea

RSR - Referente scientifico

Molledo, Alida

**FUR - Funzionario
responsabile**

Giffi, Elisabetta

AN - ANNOTAZIONI**OSS - Osservazioni**

VIR 1046