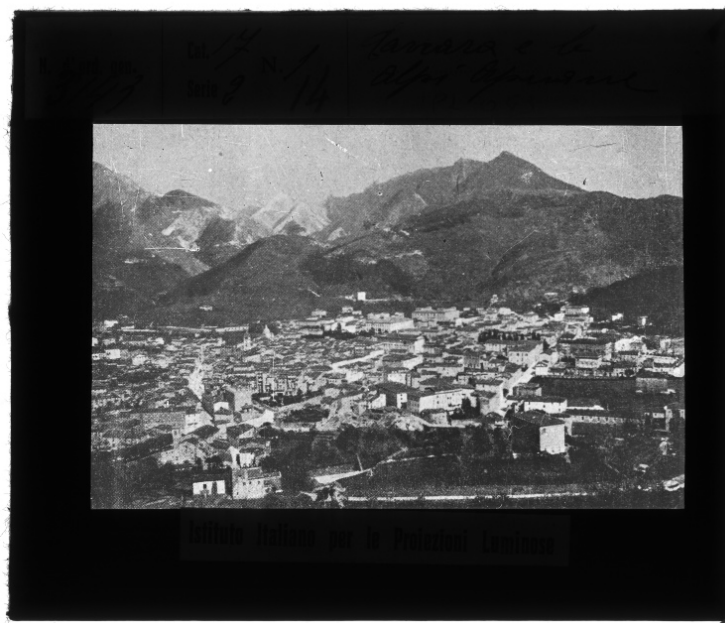


# SCHEDA



## CD - CODICI

TSK - Tipo Scheda	F
LIR - Livello ricerca	I
<b>NCT - CODICE UNIVOCO</b>	
NCTR - Codice regione	15
NCTN - Numero catalogo generale	00851075
ESC - Ente schedatore	MUDIF
ECP - Ente competente	S176

## OG - OGGETTO

### OGT - OGGETTO

OGTD - Definizione dell'oggetto	diapositiva
OGTB - Natura biblioteconomica dell'oggetto	m

### QNT - QUANTITA'

QNTN - Numero oggetti /elementi	1
---------------------------------	---

## SG - SOGGETTO

### SGT - SOGGETTO

SGTI - Identificazione	Carrara - veduta
SGTI - Identificazione	Alpi Apuane
SGTD - Indicazioni sul soggetto	Veduta della città di Carrara con le Alpi Apuane sullo sfondo

### SGL - TITOLO

SGLT - Titolo proprio	Carrara e le Alpi Apuane
	Dattiloscritto su etichetta di carta apposta sul vetro di protezione della

<b>SGLS - Specifiche del titolo</b>	diapositiva
-------------------------------------	-------------

## **LC - LOCALIZZAZIONE GEOGRAFICO-AMMINISTRATIVA**

### **PVC - LOCALIZZAZIONE GEOGRAFICO-AMMINISTRATIVA ATTUALE**

<b>PVCS - Stato</b>	ITALIA
<b>PVCR - Regione</b>	Campania
<b>PVCP - Provincia</b>	SA
<b>PVCC - Comune</b>	Sarno

### **LDC - COLLOCAZIONE SPECIFICA**

<b>LDCT - Tipologia architettonica</b>	convento
<b>LDCQ - Qualificazione</b>	privato
<b>LDCN - Denominazione</b>	convento di San Domenico
<b>LDCU - Denominazione spazio viabilistico</b>	via San Domenico, 1
<b>LDCM - Denominazione raccolta</b>	diapositive IPL

## **UB - UBICAZIONE E DATI PATRIMONIALI**

### **UBF - UBICAZIONE FOTO**

<b>UBFP - Fondo</b>	Istituto italiano Proiezioni Luminose
---------------------	---------------------------------------

### **INV - INVENTARIO**

<b>INVN - Numero inventario generale</b>	1822
<b>INVD - Data inventariazione</b>	2004

## **LA - ALTRE LOCALIZZAZIONI GEOGRAFICO-AMMINISTRATIVE**

<b>TCL - Tipo di localizzazione</b>	luogo di provenienza
-------------------------------------	----------------------

### **PRV - LOCALIZZAZIONE GEOGRAFICO-AMMINISTRATIVA**

<b>PRVS - Stato</b>	ITALIA
<b>PRVR - Regione</b>	Campania
<b>PRVP - Provincia</b>	SA
<b>PRVC - Comune</b>	Nocera Inferiore

### **PRC - COLLOCAZIONE SPECIFICA**

<b>PRCT - Tipologia architettonica</b>	villa
<b>PRCQ - Qualificazione</b>	Centro di restauro
<b>PRCD - Denominazione</b>	Mulino Nobile
<b>PRCU - Denominazione spazio viabilistico</b>	via Villanova, 2/ 12
<b>PRCM - Denominazione raccolta</b>	diapositive IPL
<b>PRCI - Numero di inventario</b>	1822

### **PRD - DATA**

<b>PRDI - Data ingresso</b>	09/09/2004
-----------------------------	------------

## **LR - LUOGO E DATA DELLA RIPRESA**

**LRC - LOCALIZZAZIONE**

<b>LR CR - Regione</b>	Toscana
<b>LR CP - Provincia</b>	MC
<b>LR CC - Comune</b>	Carrara
<b>LR D - Data</b>	XX secolo, seconda metà

**DT - CRONOLOGIA****DTZ - CRONOLOGIA GENERICA**

<b>DTZG - Secolo</b>	XX
<b>DTZS - Frazione di secolo</b>	prima metà

**DTS - CRONOLOGIA SPECIFICA**

<b>DTSI - Da</b>	1900
<b>DTSV - Validita'</b>	post
<b>DTSF - A</b>	1950
<b>DTSL - Validita'</b>	ante

**DTM - MOTIVAZIONE CRONOLOGIA**

<b>DTMM - Motivazione</b>	analisi tecnico-formale
---------------------------	-------------------------

**AU - DEFINIZIONE CULTURALE****AUF - AUTORE DELLA FOTOGRAFIA**

<b>AUFN - Nome scelto (persona singola)</b>	Anonimo
<b>AUFB - Nome scelto (ente o autore collettivo)</b>	Istituto Italiano per le Proiezioni Luminose
<b>AUFA - Dati anagrafici /estremi cronologici</b>	1900/n 1950 ca.
<b>AUFR - Riferimento all'intervento</b>	fotografo principale
<b>AUFM - Motivazione dell'attribuzione</b>	n.r. [non rilevabile]

**MT - DATI TECNICI**

<b>MTX - Indicazione di colore</b>	BN
<b>MTC - Materia e tecnica</b>	gelatina bromuro d'argento / vetro

**MIS - MISURE**

<b>MISO - Tipo misure</b>	vetro
<b>MISU - Unita' di misura</b>	mm
<b>MISA - Altezza</b>	84
<b>MISL - Larghezza</b>	99
<b>MISS - Spessore</b>	2
<b>FRM - Formato</b>	8 x 10

**CO - CONSERVAZIONE****STC - STATO DI CONSERVAZIONE**

<b>STCC - Stato di conservazione</b>	mediocre
<b>STCS - Indicazioni specifiche</b>	maschere, iscrizioni, sporcizia, impronte digitali, adesivi, macchie, specchio d'argento

**RS - RESTAURI****RST - RESTAURI**

<b>RSTD - Data</b>	maggio 2007
<b>RSTS - Situazione</b>	restaurato
<b>RSTE - Ente responsabile</b>	Mudif
<b>RSTN - Nome dell'operatore</b>	Petrosino P.
<b>RSTR - Ente finanziatore</b>	R 15
<b>RSTC - Scheda di restauro</b>	CPCF scheda 32

**DA - DATI ANALITICI****ISR - ISCRIZIONI**

<b>ISRC - Classe di appartenenza</b>	didascalica
<b>ISRS - Tecnica di scrittura</b>	a penna
<b>ISRP - Posizione</b>	sul supporto secondario: recto: nell'etichetta di carta apposta in alto
<b>ISRI - Trascrizione</b>	Carrara e le/ Alpi Apuane

**TU - CONDIZIONE GIURIDICA E VINCOLI****ACQ - ACQUISIZIONE**

<b>ACQT - Tipo acquisizione</b>	acquisto
<b>ACQN - Nome</b>	Rigatteria di Claudio e Laura Di Pinto
<b>ACQD - Data acquisizione</b>	2004
<b>ACQL - Luogo acquisizione</b>	Trieste

**CDG - CONDIZIONE GIURIDICA**

<b>CDGG - Indicazione generica</b>	proprietà privata
<b>CDGS - Indicazione specifica</b>	Associazione Il Didrammo
<b>CDGI - Indirizzo</b>	via L. Angrisani, Nocera Inferiore (SA)

**DO - FONTI E DOCUMENTI DI RIFERIMENTO****FTA - DOCUMENTAZIONE FOTOGRAFICA**

<b>FTAX - Genere</b>	documentazione allegata
<b>FTAP - Tipo</b>	fotografia digitale
<b>FTAN - Codice identificativo</b>	mudifPL.043
<b>FTAF - Formato</b>	8x10

**AD - ACCESSO AI DATI****ADS - SPECIFICHE DI ACCESSO AI DATI**

<b>ADSP - Profilo di accesso</b>	1
<b>ADSM - Motivazione</b>	scheda contenente dati liberamente accessibili

**CM - COMPILAZIONE****CMP - COMPILAZIONE**

<b>CMPD - Data</b>	2007
<b>CMPN - Nome</b>	Calì I.
<b>FUR - Funzionario responsabile</b>	Petrosino R.

**OSS - Osservazioni**

Sul recto del supporto primario è apposta, in basso, un'etichetta di carta con su scritto : "Istituto Italiano per le Proiezioni Luminose".