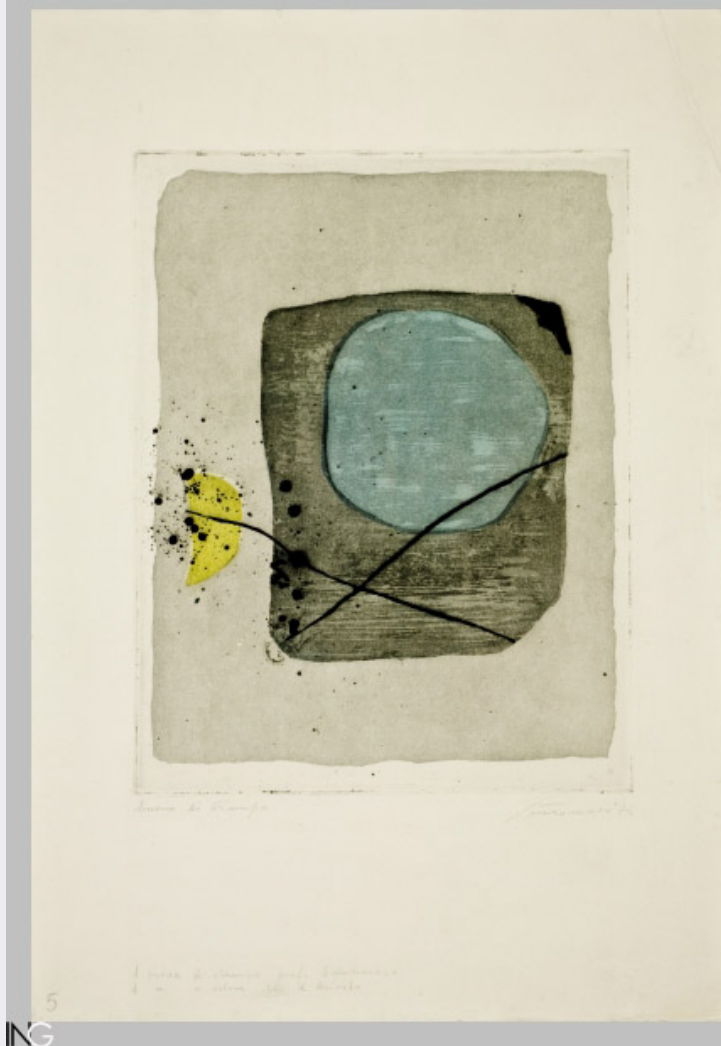


SCHEDA



CD - CODICI

TSK - Tipo Scheda	S
LIR - Livello ricerca	P
NCT - CODICE UNIVOCO	
NCTR - Codice regione	12
NCTN - Numero catalogo generale	00268680
ESC - Ente schedatore	S52
ECP - Ente competente	S52

OG - OGGETTO

OGT - OGGETTO

OGTD - Definizione	stampa
OGTT - Tipologia	di invenzione

SGT - SOGGETTO

SGTI - Identificazione	composizione astratta
SGTP - Titolo proprio	Ippogrifo
SGTL - Tipo titolo	bibliografia

LC - LOCALIZZAZIONE GEOGRAFICA AMMINISTRATIVA

PVC - LOCALIZZAZIONE GEOGRAFICO-AMMINISTRATIVA ATTUALE

PVCS - Stato	ITALIA
PVCR - Regione	Lazio
PVCP - Provincia	RM
PVCC - Comune	Roma

LDC - COLLOCAZIONE SPECIFICA

LDCT - Tipologia	palazzo
LDCN - Denominazione	Palazzo Fontana di Trevi
LDCU - Denominazione spazio viabilistico	Via della Stamperia, 6
LDCM - Denominazione raccolta	Istituto Nazionale per la Grafica
LDCS - Specifiche	Calcografia, Fondo Romero, cartella Santomaso

UB - UBICAZIONE E DATI PATRIMONIALI**INV - INVENTARIO DI MUSEO O DI SOPRINTENDENZA**

INVN - Numero	CL24352/10227
INVD - Data	1986 post

INV - INVENTARIO DI MUSEO O DI SOPRINTENDENZA

INVN - Numero	7584
INVD - Data	1986

LA - ALTRE LOCALIZZAZIONI GEOGRAFICO-AMMINISTRATIVE

TCL - Tipo di localizzazione	luogo di provenienza
------------------------------	----------------------

PRV - LOCALIZZAZIONE GEOGRAFICO-AMMINISTRATIVA

PRVS - Stato	ITALIA
PRVR - Regione	Lazio
PRVP - Provincia	RM
PRVC - Comune	Roma

PRC - COLLOCAZIONE SPECIFICA

PRCM - Denominazione raccolta	Fondo Romero
-------------------------------	--------------

PRD - DATA

PRDU - Data uscita	1986
--------------------	------

RO - RAPPORTO**ADL - AREA DEL LIBRO**

ADLL - Tipologia	libro
ADLT - Titolo della pubblicazione	Omaggio a Ludovico Ariosto 1474-1974
ADLA - Autore della pubblicazione	Corrado Pizzinelli, Gianni Canova
ADLE - Edizione	Ruggero Aprile/ Torino/ 1974

DT - CRONOLOGIA**DTZ - CRONOLOGIA GENERICA**

DTZG - Secolo	sec. XX
---------------	---------

DTS - CRONOLOGIA SPECIFICA

DTSI - Da	1974
DTSF - A	1974
DTM - Motivazione cronologia	nota manoscritta
RM - RIFERIMENTO MATRICE	
LDM - Luogo di conservazione matrice	Roma/ Istituto Nazionale per la Grafica
IVM - Inventario matrice	2902 A/B
DTT - Cronologia generica matrice	sec. XX
DSM - Cronologia specifica matrice	1974
DMM - Motivazione cronologia matrice	bibliografia
AU - DEFINIZIONE CULTURALE	
AUT - AUTORE	
AUTR - Riferimento all'intervento	incisore
AUTM - Motivazione dell'attribuzione	firma
AUTN - Nome scelto	Santomaso Giuseppe
AUTA - Dati anagrafici	1907/ 1990
AUTH - Sigla per citazione	00009452
EDT - EDITORI STAMPATORI	
EDTN - Nome	Romero Renzo
EDTR - Ruolo	stampatore
EDTL - Luogo di edizione	Roma
TRT - TIRATURA	
TRTN - Numerazione	buono per la stampa
MT - DATI TECNICI	
MTC - Materia e tecnica	carta/ acquatinta a colori, maniera allo zucchero
MIS - MISURE	
MISU - Unita'	mm
MISA - Altezza	317
MISL - Larghezza	246
MIF - MISURE FOGLIO	
MIFU - Unita'	mm
MIFA - Altezza	503
MIFL - Larghezza	347
CO - CONSERVAZIONE	
STC - STATO DI CONSERVAZIONE	
STCC - Stato di conservazione	discreto
STCS - Indicazioni specifiche	piega all'angolo superiore destro

DA - DATI ANALITICI**DES - DESCRIZIONE****DESI - Codifica Iconclass** 0**DESS - Indicazioni sul soggetto** Composizione astratta.**ISR - ISCRIZIONI****ISRC - Classe di appartenenza** indicazione di responsabilità**ISRS - Tecnica di scrittura** a matita**ISRT - Tipo di caratteri** corsivo**ISRP - Posizione** in basso a destra**ISRA - Autore** Giuseppe Santomaso**ISRI - Trascrizione** Santomaso '74**ISR - ISCRIZIONI****ISRC - Classe di appartenenza** nota manoscritta**ISRS - Tecnica di scrittura** a matita**ISRT - Tipo di caratteri** corsivo**ISRP - Posizione** in basso a sinistra**ISRA - Autore** Giuseppe Santomaso**ISRI - Trascrizione** buono di stampa**ISR - ISCRIZIONI****ISRC - Classe di appartenenza** nota manoscritta**ISRS - Tecnica di scrittura** a matita**ISRT - Tipo di caratteri** corsivo**ISRP - Posizione** in basso**ISRI - Trascrizione** 5/ 1 prova di stampa prof. Santomaso/ 1 " " di colore per l'Ariosto**NSC - Notizie storico-critiche**

Tiratura: 100 es., XXX, 12 alfabeto int. Acquatinta a 3 colori e maniera allo zucchero; 2 lastre (la scheda del catalogo della mostra "La linea astratta dell'incisione italiana", cfr. bibliografia, indica: acquatinta e acquaforte a 3 colori). Stampata su carta Magnani di Pescia.

TU - CONDIZIONE GIURIDICA E VINCOLI**ACQ - ACQUISIZIONE****ACQT - Tipo acquisizione** donazione**ACQN - Nome** Romero Renzo**ACQD - Data acquisizione** 1986**CDG - CONDIZIONE GIURIDICA****CDGG - Indicazione generica** proprietà Stato**CDGS - Indicazione specifica** Istituto Nazionale per la Grafica**CDGI - Indirizzo** Roma, via della Stamperia, 1**DO - FONTI E DOCUMENTI DI RIFERIMENTO**

FTA - DOCUMENTAZIONE FOTOGRAFICA

FTAX - Genere	documentazione allegata
FTAP - Tipo	fotografia digitale (file)
FTAN - Codice identificativo	INGSCLR24352_10227

BIB - BIBLIOGRAFIA

BIBX - Genere	bibliografia specifica
BIBA - Autore	Di Castro F.
BIBD - Anno di edizione	1989
BIBH - Sigla per citazione	00014463
BIBN - V., pp., nn.	pp. 158-159, n. 551

MST - MOSTRE

MSTT - Titolo	La linea astratta dell'incisione italiana. Stamperia Romero 1960-1986
MSTL - Luogo	Roma
MSTD - Data	1989

AD - ACCESSO AI DATI**ADS - SPECIFICHE DI ACCESSO AI DATI**

ADSP - Profilo di accesso	1
ADSM - Motivazione	scheda contenente dati liberamente accessibili

CM - COMPILAZIONE**CMP - COMPILAZIONE**

CMPD - Data	2014
CMPN - Nome	Robino Rizzet, Andrea
RSR - Referente scientifico	Molledo, Alida
FUR - Funzionario responsabile	Giffi, Elisabetta

AN - ANNOTAZIONI

OSS - Osservazioni	VIR 859
---------------------------	---------